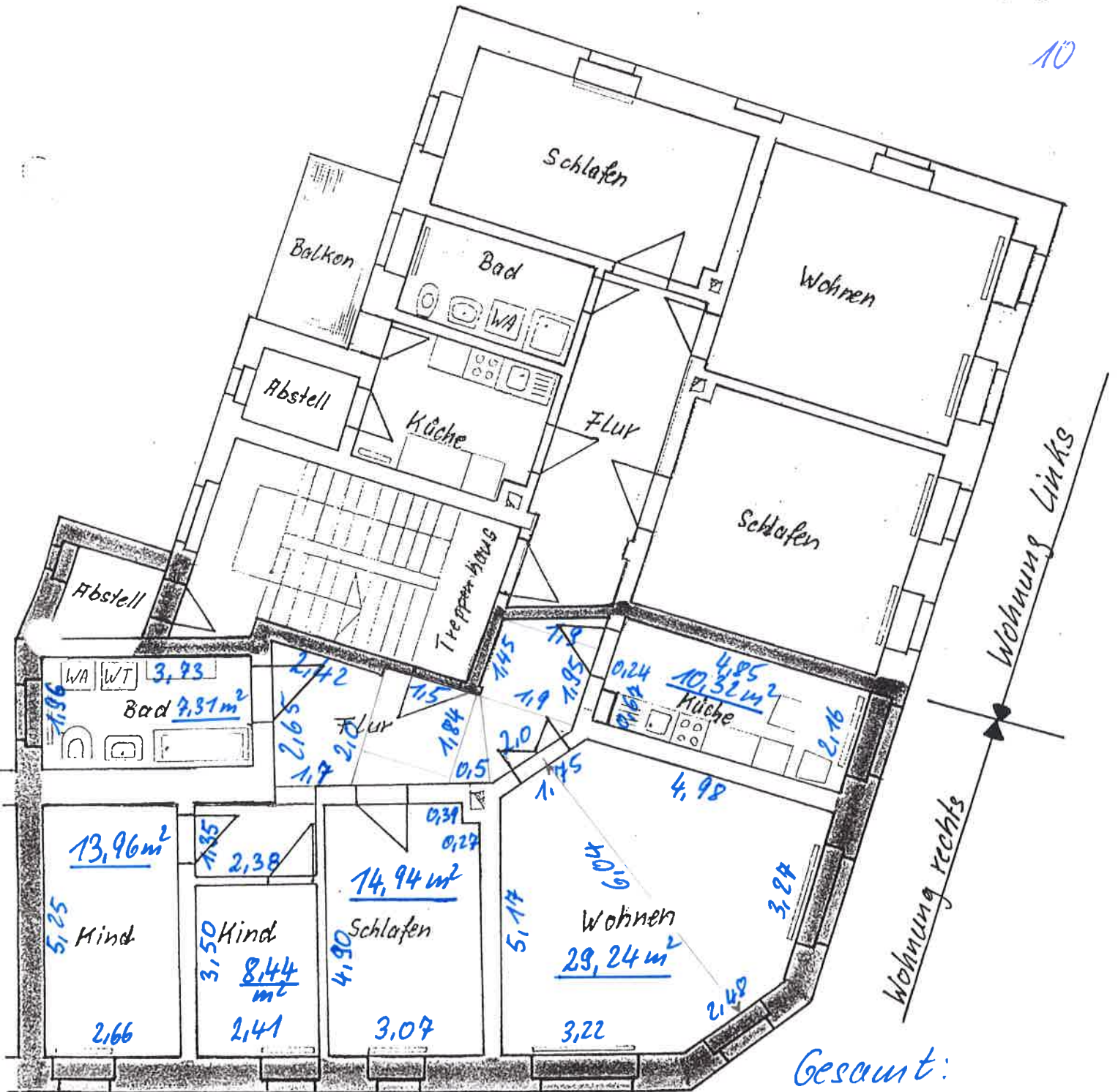


1. Obergeschoß M 1:100

rechts

10



Flur: 15,39 m²

Gesamt:

99,60 m²

MIETFLÄCHENBERECHNUNG – 1.OG - Rechts

1. Bad	7,31 m²
2. Kind	13,96 m²
3. Kind	8,44 m²
4. Schlafen	14,94 m²
5. Küche	10,32 m²
6. Wohnen	29,24 m²
7. Flur	15,39 m²
GESAMT	99,60 m²