

Typ 3-Raum-Wohnung

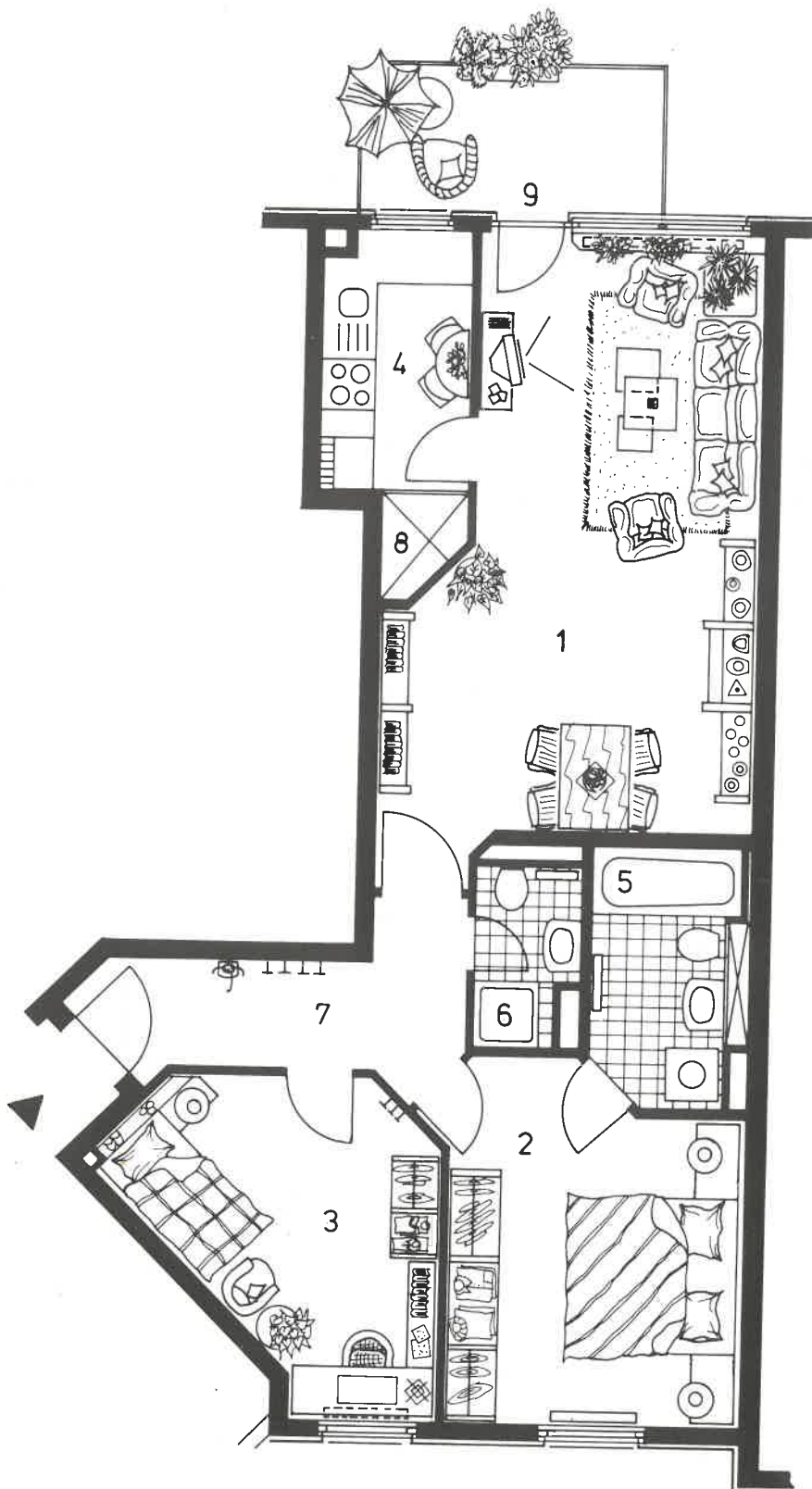
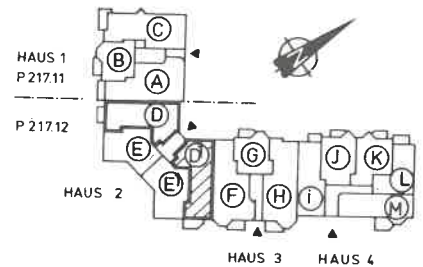
75,45 m²

Haus 2, Wohnung 1, 5, 9 und 13, D1

Haus 2, spiegelbildlich Wohnung 4, 8, 12 und 16, D

Erdgeschoß – 3. Obergeschoß

Plan- und Gestaltungsvorschlag



1	Wohnraum	26,15 m ²
2	Schlafraum	13,32 m ²
3	Kind	10,38 m ²
4	Küche	4,93 m ²
5	Bad	5,02 m ²
6	Dusche	2,17 m ²
7	Diele	6,39 m ²
8	Abstellraum	1,01 m ²
9	Loggia	6,08 m ²

Grundfläche **75,45 m²**

Balkone, Loggienflächen und gedeckte Freisitze können nach der II. BV bei der Wohnflächenberechnung nur zur Hälfte zum Ansatz gebracht werden. Deshalb beträgt die anrechenbare Wohnfläche

72,41 m²



Alle Maße sind ca. Maße.
Kleine Änderungen vorbehalten.