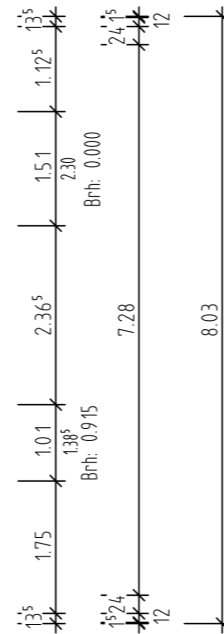
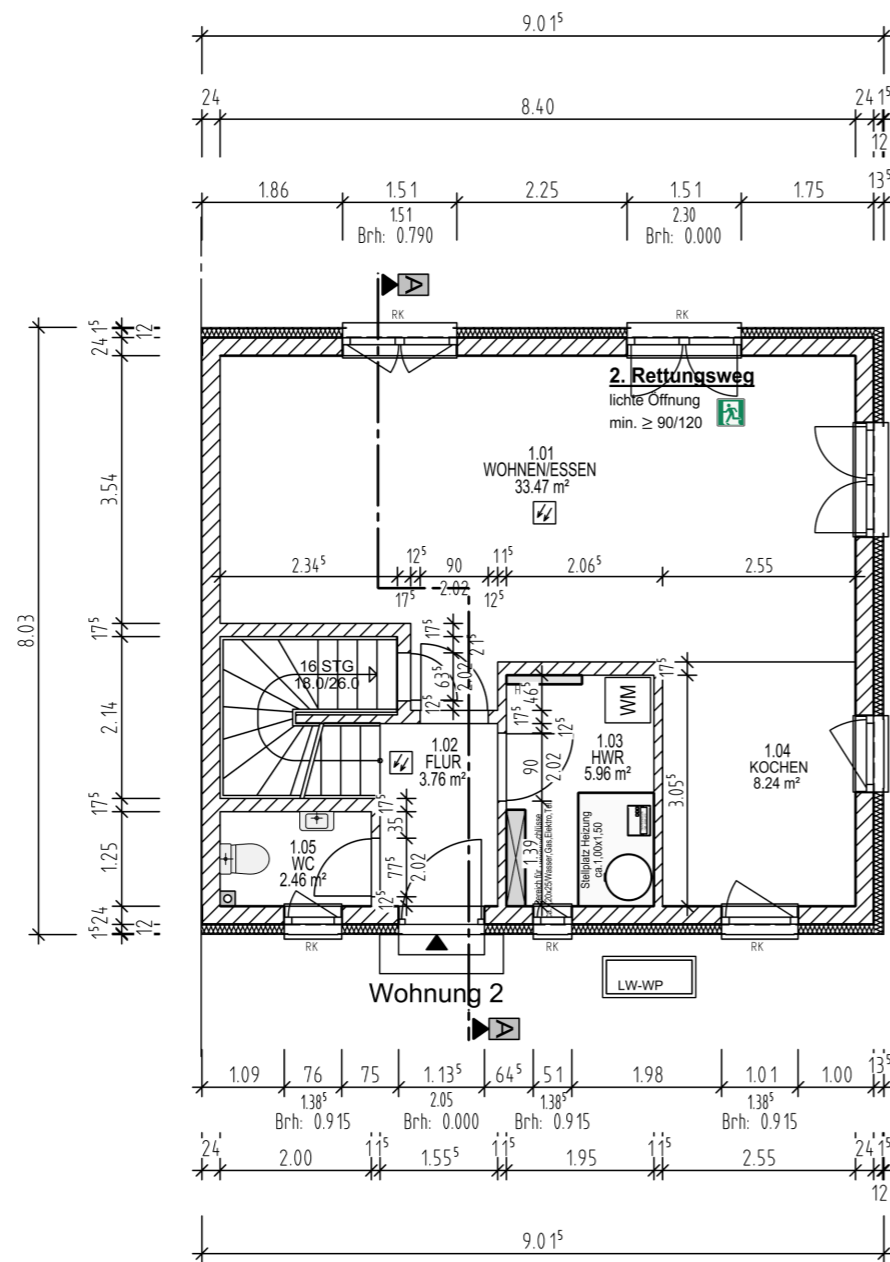


Grundriss Erdgeschoss



Wohnfläche Räume			
Wohnung 2			
1.01	WOHNEN/ESSEN	33.47 m ²	
1.02	FLUR	3.76 m ²	
1.02.1	TREPPENRAUM	2.32 m ²	
1.03	HWR	5.96 m ²	
1.04	KOCHEN	8.24 m ²	
1.05	WC	2.50 m ²	56.24 m ²
EG + OG			110.49 m ²

Grundfläche Räume			
Wohnung 2			
1.01	WOHNEN/ESSEN	33.47 m ²	
1.02	FLUR	3.76 m ²	
1.02.1	TREPPENRAUM	4.64 m ²	
1.03	HWR	5.96 m ²	
1.04	KOCHEN	8.24 m ²	
1.05	WC	2.46 m ²	58.52 m ²
EG + OG			116.97 m ²

OKFF Haus: 77,15m DHHN2016
 BRI Haus: 508,89m³

Brüstungshöhen und Türhöhen ab OKFF!
 Fußbodenaufbau 22cm
 Fensterhöhen inkl. Rollladenkästen!
 RK = Rollladenkasten manuell
 RK elk. = Rollladenkasten elektrisch



- 1) Dachüberstand inkl. Rinne
- 2) örtlich Anpassen!
- Rauchmelder nach § 48 Abs. 4 BbgBo



Sabrina Voigt (B.Eng.)
 August - Bebel - Straße 14
 16321 Bernau bei Berlin

Fon: 03338 604880
 Fax: 03338 604883
 planung@statik-voigt.de

H/B = 297 / 420 (0.12m²)

Vorhaben: **Neubau einer Doppelhaushälfte**
 Etzelstr. 13 TFL. B
 16321 Bernau

Bauherr: **Klinker Haus Grundbesitz GmbH**
 i.A. Dr. Wolfram Schalditz
 Schwanebecker Chaussee 39
 16321 Bernau

Planart: **Grundriss Erdgeschoss M1:100**

Z.-Nr.: **KLH - 530 - 01**

Vertr. Nr.:	KLH - 530 / 23
Datum:	23.03.2023
Bearb.:	SV
Gez.:	TV
Änderung a:	
b:	