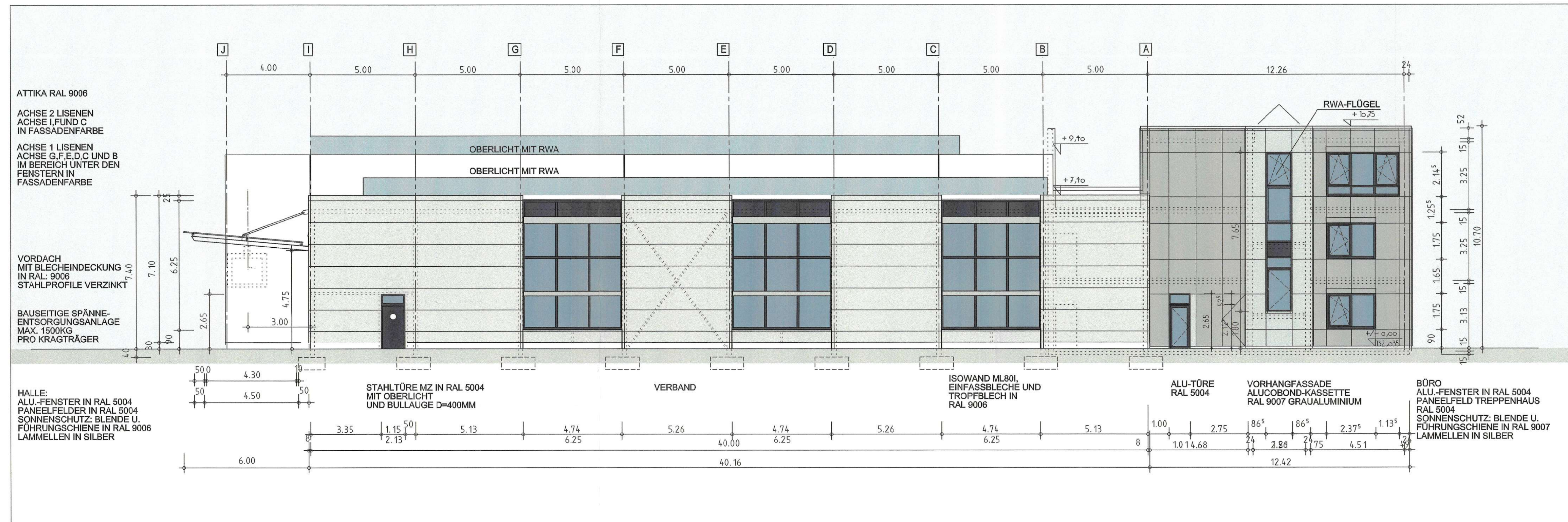
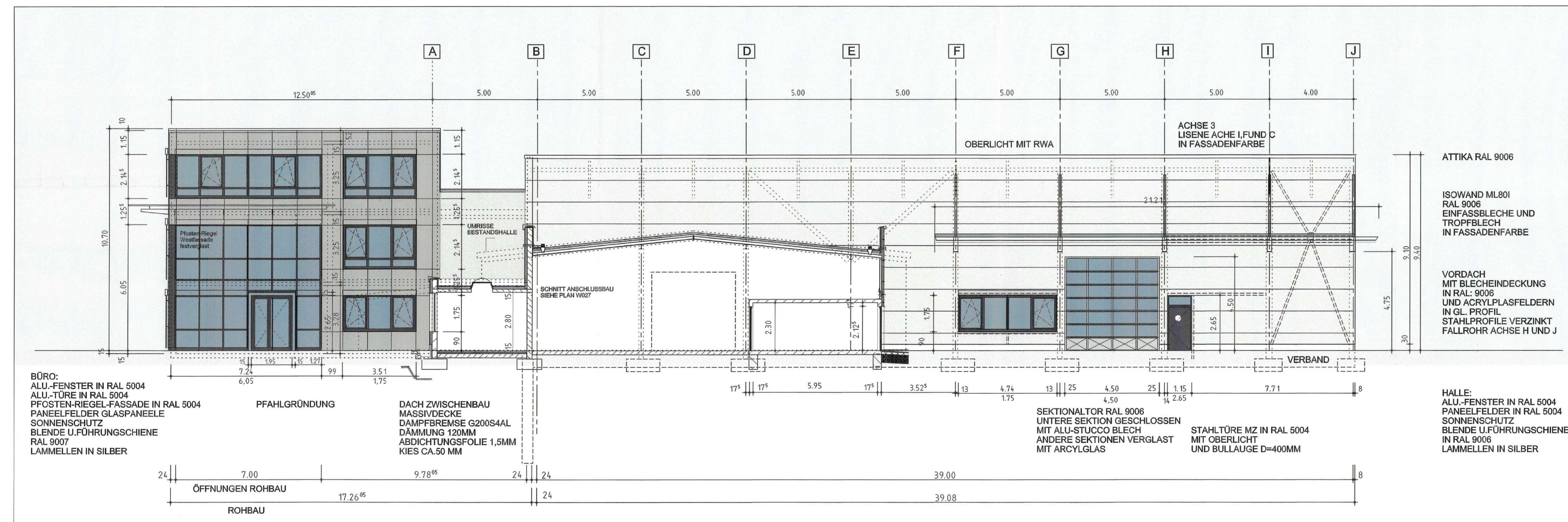


ANSICHT OSTEN



ANSICHT WESTEN



OKFFB ERDGESCHOSS = +/- 0,00
= 132,035 Ü.NN

ALLE TÜR- UND FENSTERMAßE SIND ROHBAUMAßE !
UND BEZIEHEN SICH AUF OKFFB

ALLE TROCKENBAUWÄNDE SIND AUF ROHBODEN
ZU MONTIEREN. TROCKENBAUDETAILS DER
FA.KNAUF SIND UNBEDINGT ZU BEACHTEN

SÄMTLICHE MAßE SIND ROHBAUMAßE !
SIE SIND VOM UNTERNEHMER EIGENVERANTWORT-
LICH IM PLAN UND AM BAU ZU KONTROLLIEREN !
UNSTIMMIGKEITEN SIND UNVERZÜGLICH DER
BAULEITUNG MITZUTEILEN.

DIE ANSCHLÜSSE SIND NACH VORSCHRIFT AUSZU-
BILDEN FÜR DIE BEWEGUNG DES BAUWERKS
NACH DEN ANGABEN DER STATIK

ALLE WANDSCHLITZE UND DECKENDURCHBRÜCHE
FÜR ELEKTRO-, HEIZUNGS- UND SANITÄR-
INSTALLATIONEN SIEHE PLÄNE DER FACHPLANNER.

ENTWÄSSERUNG SIEHE FACHPLÄNE INGENIEURBÜRO:
Müller

AUSSEN FUNDAMENTE FROSTTIEF GRÜNDEN!

