

1.2

2.2

3.2

4.2



Wohnung 1.2

Erdgeschoss

2 Zimmer, Bad,

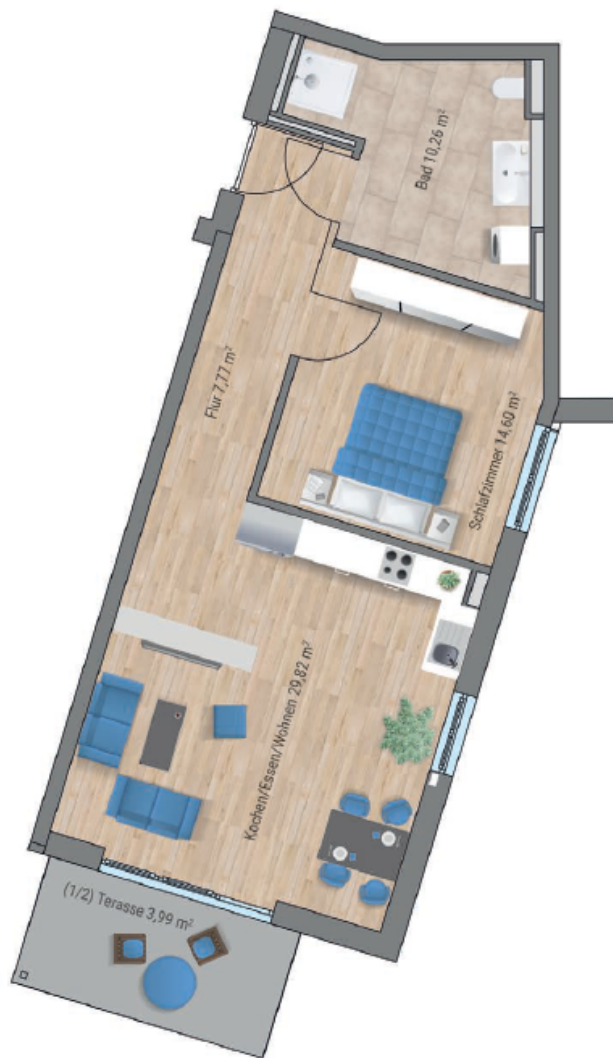
Terrasse / Balkon

66,44 m²

baugleich mit den

Wohnungen 2.2, 3.2 und 4.2

im 1., 2. und 3. Obergeschoss



Ermittlung der Wohnflächen nach DIN 277,
Terrassen und Balkone werden mit 50 % bei der Wohnfläche berücksichtigt.