

Wohnungen Kornburg zu vermieten



- ❖ 6 große Wohnungen in Nürnberg-Kornburg zu vermieten
- ❖ Wohnflächen zwischen 90 qm und 150 qm
- ❖
- ❖ hochwertig denkmalenschutzgerecht saniert
- ❖ inkl. Einbauküchen und Stellplatz
- ❖ ab Dezember 2025
- ❖ Kornburger Hauptstraße 19, Nürnberg

❖ **WG 1 (EG rechts)**

3 Zimmer Wohnung 109,1 qm

2 Schlafzimmer (1 inkl. Ankleide), offenes Wohn- & Esszimmer inkl. Einbauküche, Bad und Gäste-WC, Abstellkammer, Wohnflur, PKW-Stellplatz, Terrasse, kleiner Gartenanteil, Denkmalschutzgerechter Neubaustandard, Fußbodenheizung (Wärmepumpe), teilweise LED-Beleuchtung



mtl. Miete: Grundmiete 1.690 Euro + EBK 100 Euro +
Stellplatz 80 Euro + BKVZ 300 Euro = 2.170 Euro
(*voraussichtliche Warmmiete*)

❖ **WG 2 (EG links)**

3 Zimmer Wohnung 104,6 qm

2 Schlafzimmer, offenes Wohn- & Esszimmer inkl. Einbauküche, Gewölbebad und Gäste-WC, Abstellkammer, Wohnflur, PKW-Stellplatz, Terrasse, kleiner Gartenanteil

Denkmalschutzgerechter Neubaustandard, Fußbodenheizung (Wärmepumpe), teilweise LED-Beleuchtung



❖ mtl. Miete: Grundmiete 1.620 Euro + EBK 100 Euro + Stellplatz 80 Euro + BKVZ 300 Euro = 2.100 Euro (*voraussichtliche Warmmiete*)

❖ WG 3 (OG rechts)

5 Zimmer Wohnung 126,2 qm

4 Schlafzimmer, offenes Wohn- & Esszimmer inkl. Einbauküche, Bad und Gäste-WC, Abstellkammer, PKW-Stellplatz, Balkon

Denkmalschutzgerechter Neubaustandard, Fußbodenheizung (Wärmepumpe), teilweise LED-Beleuchtung



mtl. Miete: Grundmiete 1.950 Euro + EBK 100 Euro +
Stellplatz 80 Euro + BKVZ 350 Euro = 2.480 Euro
(*voraussichtliche Warmmiete*)

❖ WG 4 (OG links)

3 Zimmer Wohnung 90,5 qm

2 Schlafzimmer, offenes Wohn- & Esszimmer inkl. Einbauküche, Bad und Gäste-WC, Abstellkammer, PKW-Stellplatz, Balkon

Denkmalschutzgerechter Neubaustandard, Fußbodenheizung (Wärmepumpe), teilweise LED-Beleuchtung



mtl. Miete: Grundmiete 1.440 Euro + EBK 100 Euro
+ Stellplatz 80 Euro + BKVZ 270 Euro = 1.890 Euro
(*voraussichtliche Warmmiete*)

❖ WG 5 (DG 1 + DG 2 rechts)

4 + Studio Maisonette Wohnung 152,1 qm

3 Schlafzimmer, offenes Wohn- & Esszimmer inkl. Einbauküche, 2

Bäder, 1 Gäste-WC, Abstellkammer, PKW-Stellplatz

Denkmalschutzgerechter Neubaustandard, Fußbodenheizung
(Wärmepumpe), teilweise LED-Beleuchtung



WG 5 DG 1



WG 5 DG 2

mtl. Miete: Grundmiete 2.350 Euro + EBK 100 Euro +
Stellplatz 80 Euro + BKVZ 370 Euro = 2.900 Euro
(*voraussichtliche Warmmiete*)

❖ **WG 6 (DG 1 + DG 2 links)**

4 + Studio Maisonette Wohnung 131,2 qm

3 Schlafzimmer, offenes Wohn- & Esszimmer inkl. Einbauküche, 2

Bäder, 1 Gäste-WC, Abstellkammer, Stellplatz

Denkmalschutzgerechter Neubaustandard, Fußbodenheizung
(Wärmepumpe), teilweise LED-Beleuchtung



WG 6 DG 1

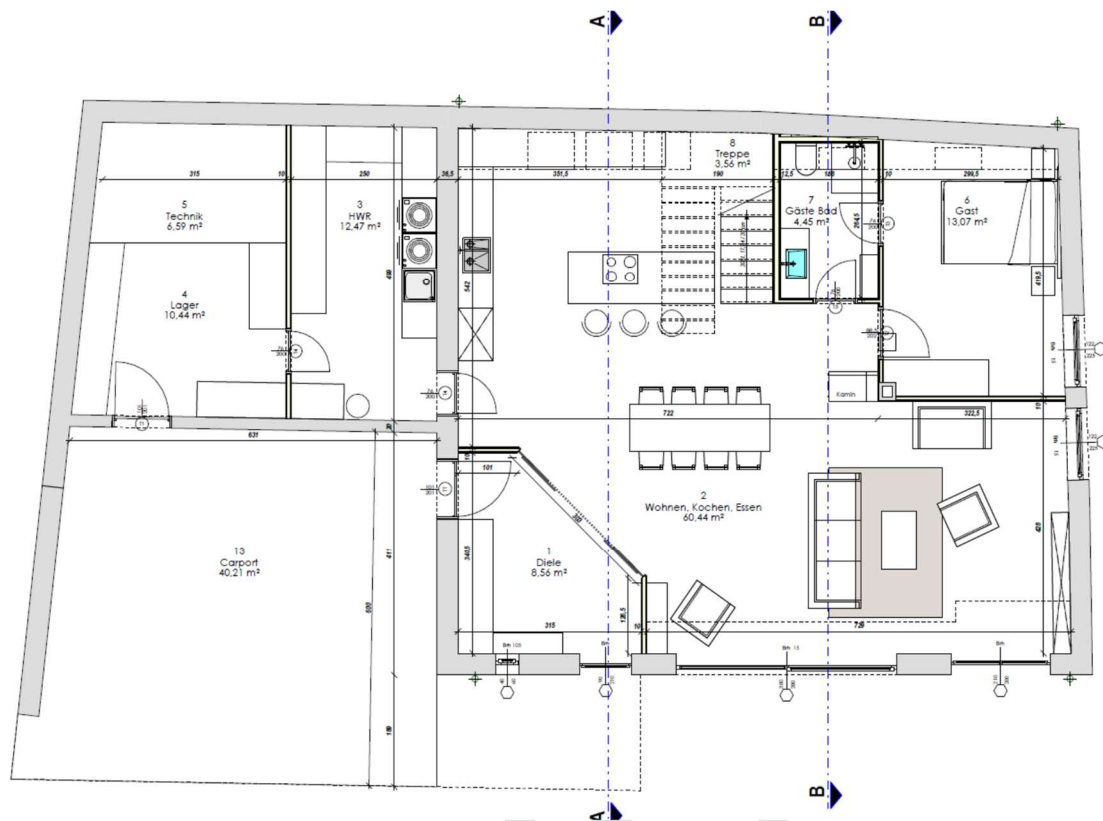


WG 6 DG 2

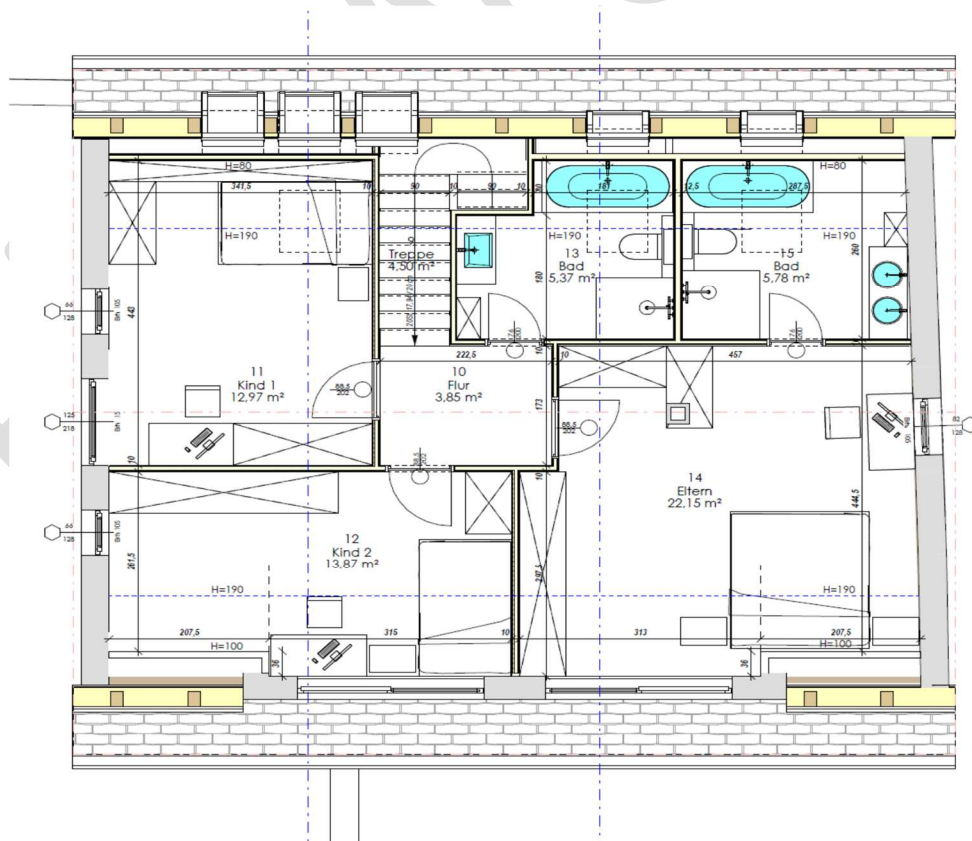
mtl. Miete: Grundmiete 2.000 Euro + EBK 100 Euro +
Stellplatz 80 Euro + BKVZ 350 Euro = 2.530 Euro
(*voraussichtliche Warmmiete*)

Wohnscheune Kornburg Einfamilienhaus zu vermieten





Wohnscheune EG



Wohnscheune OG

Einfamilienhaus Wohnscheune (EG + DG)

6 Zimmer 188 qm

**3 Schlafzimmer, 1 Gästezimmer, sehr großzügiger
offener Wohn- & Essbereich inkl. Einbauküche, 3
Bäder, 1 Gäste-WC, Abstellkammer,
Hauswirtschaftsraum, 2 Carport-Stellplätze,
Denkmalschutzgerechter Neubaustandard,
Fußbodenheizung (Wärmepumpe), Parkettböden,
teilweise LED-Beleuchtung**

**mtl. Miete: Grundmiete 2.800 Euro + EBK 150 Euro +
2 Carport-Stellplatz 200 Euro + BKVZ 500 Euro =
3.650 Euro (*voraussichtliche Warmmiete*)**

