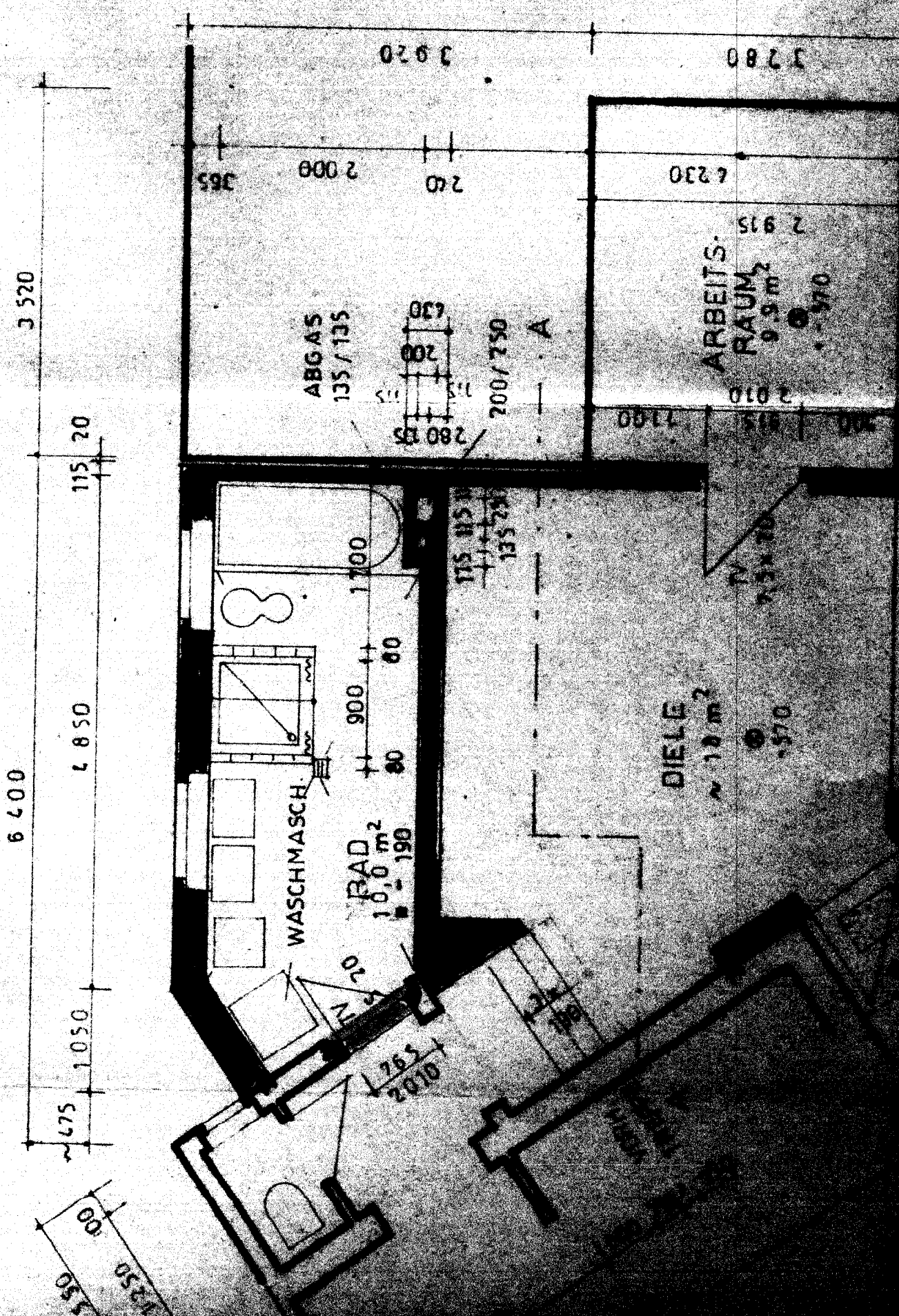


LAGESKIZZE

ANBAU
 AN
 VORH. WOHNHAUS
 FÜR
 FAM. SAÜBERLICH
 IN
 LIEBERTWOLKWITZ
 KURZE STR.1

JAN. 1980 (BAUING.)
M. de Loh



6 400

3 520

675

1 050

4 850

115 20

WASCHMASCH.

RAD
10,0 m²
190

TV
20
265
2010

1100

900

80

80

60

1100

115 850
135 250

ABGAS
135 / 135

280 15
20
130

200 / 250

A

DIELE
~ 10 m²
570

TV
75 x 70

ARBEITS-
RAUM
9,9 m²
570

2 010

915

1100

4 230

2 915

3 780

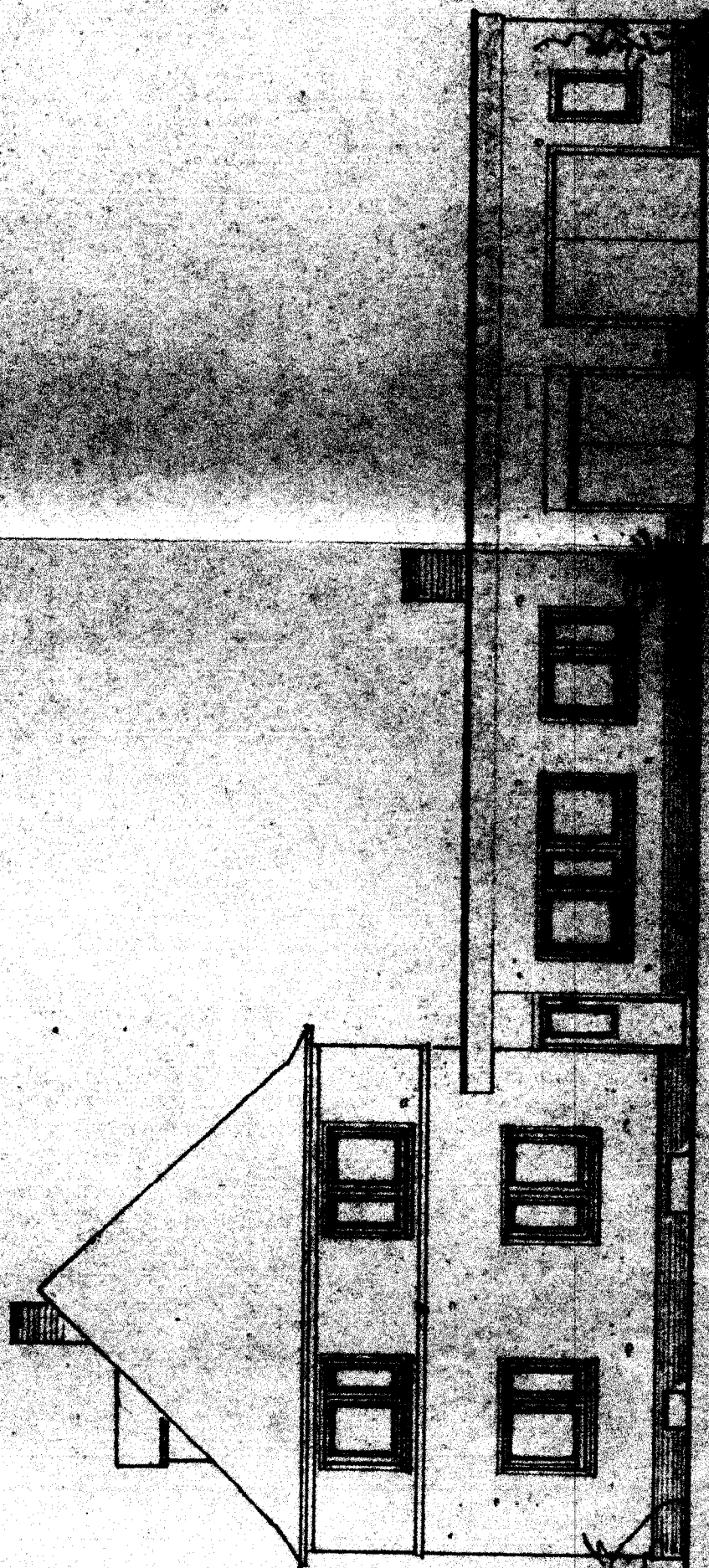
3 920

2 000

260

365

115 50
135 50
150



50

GRUNDRISS

STÄBCHEN

3 LAGEN 500 g PAPPE

24 mm SCHALUNG

SPRETTBINDER $\sigma = 950$

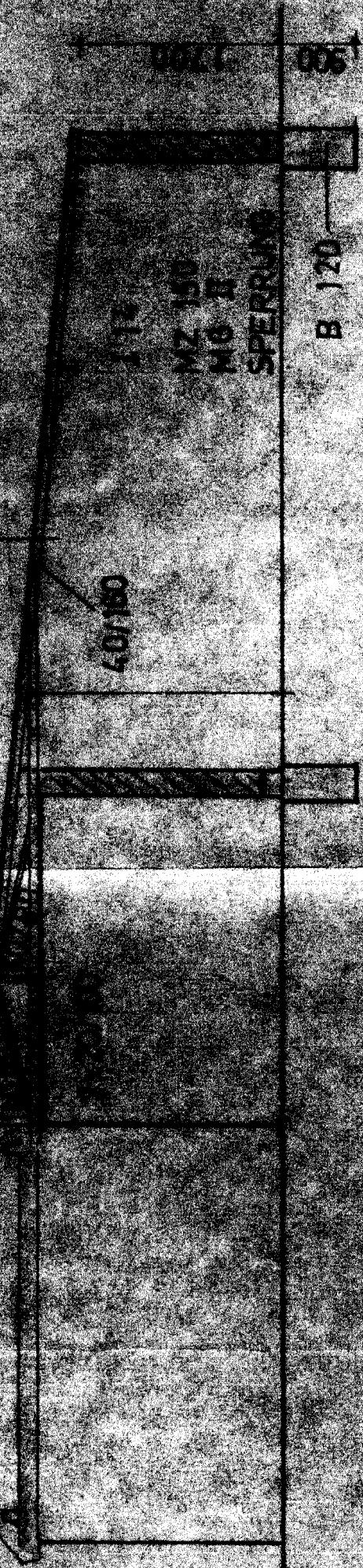
SPARSCHALUNG

35 mm HWL-PLATTEN

15 mm PUTZ

DACHNEIGUNG

10% $\approx 14^\circ$



SCHNITT

3 520

3 000

3 200



STALL
VORHANDEN



GARAGE
VORHANDEN



STALL
VORHANDEN

056

056

Handwritten note:
210 abh. G...
006 1-191 1.0



2000
1900