

# Vielversprechendes Geschäftslokal in frequentierter Lage in Dornbirn



6850 Dornbirn, Moosmahnstrasse 9

# 168 m<sup>2</sup> Geschäftsfläche in exponierter Lage mitten in Dornbirn

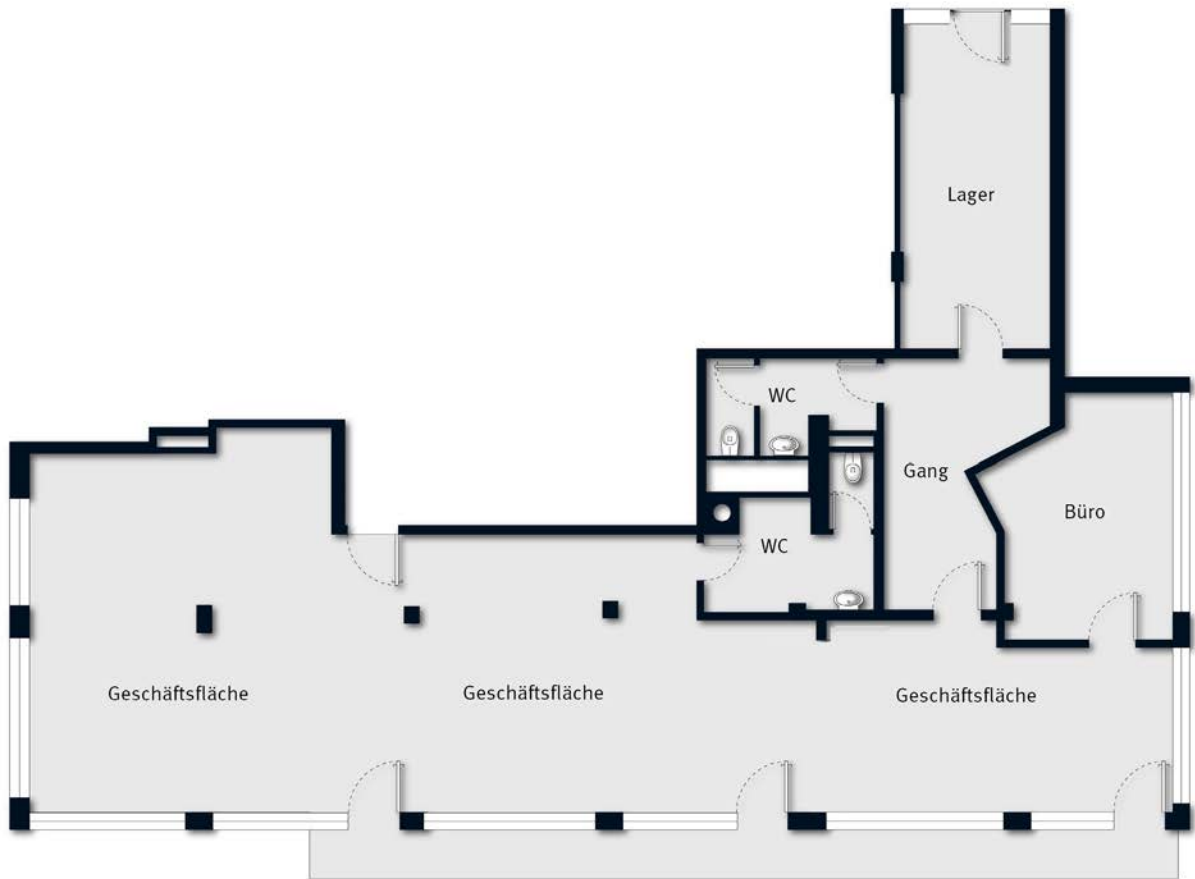
- großes helles Geschäftslokal
- attraktive Raumhöhe
- große Schaufensterfronten
- 3 Eingangstüren vorhanden
- Außenabstellplatz, Besucherparkplätze vor dem Ladenlokal
- im Zentrum gelegen
- sehr gute Infrastruktur
- hervorragende und stark frequentierte Lage
- sehr gute Verkehrsanbindungen
- verfügbar nach Absprache



Kurt Kennerknecht  
+43-664/887913 43  
kennerknecht@immoteam7.at

Immoteam7 ITS GmbH  
Mozartstraße 1  
6850 Dornbirn

Baujahr:	1970
Gesamtgröße:	ca. 167,63 m <sup>2</sup>
Auto:	1 Außenabstellplatz zugeteilt
WC	2 / 2
Heizung:	Zentralheizung mit Gas
HWB:	161 kWh/m <sup>2</sup> , Klasse E
verfügbar:	nach Absprache
Miete:	€ 1.750,- (zzgl. Ust.)
Betriebskosten:	€ 450,- (zzgl. Ust.)



Geschäftsfläche



Geschäftsfläche

Büro



Ansicht



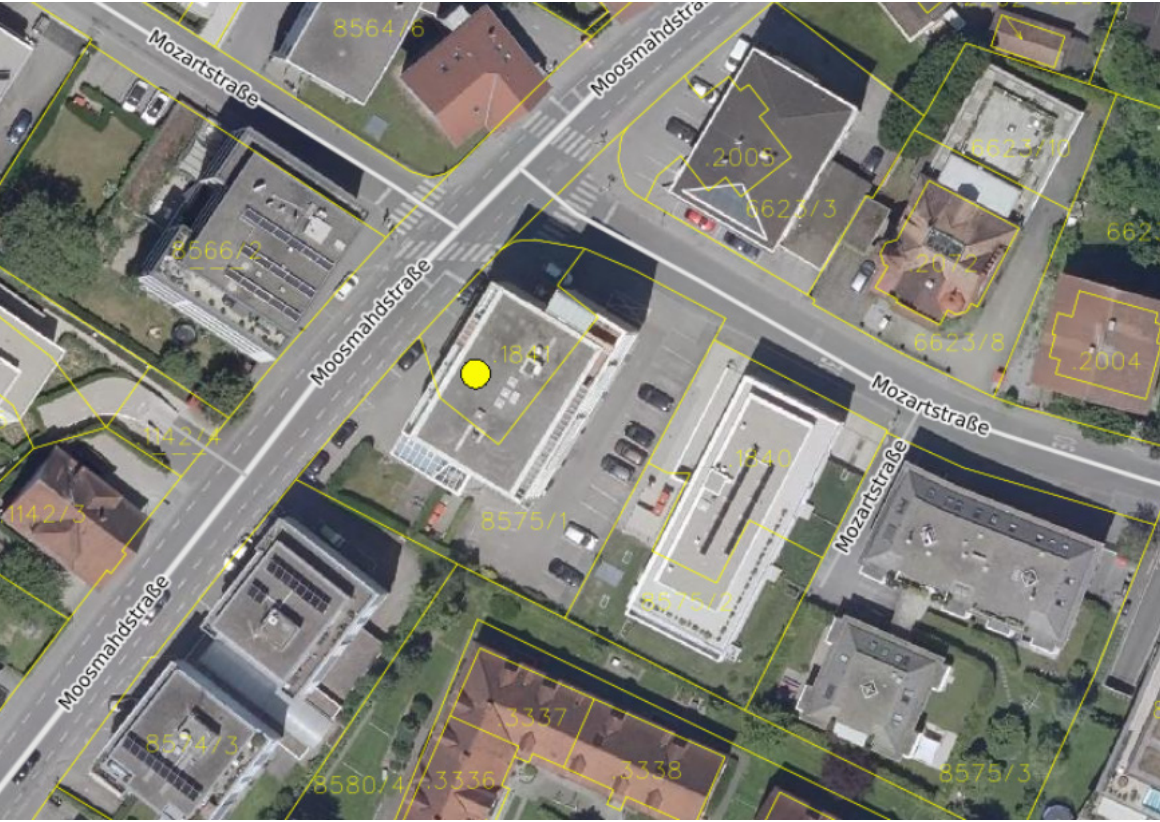
Empfangsbereich\_Ansicht



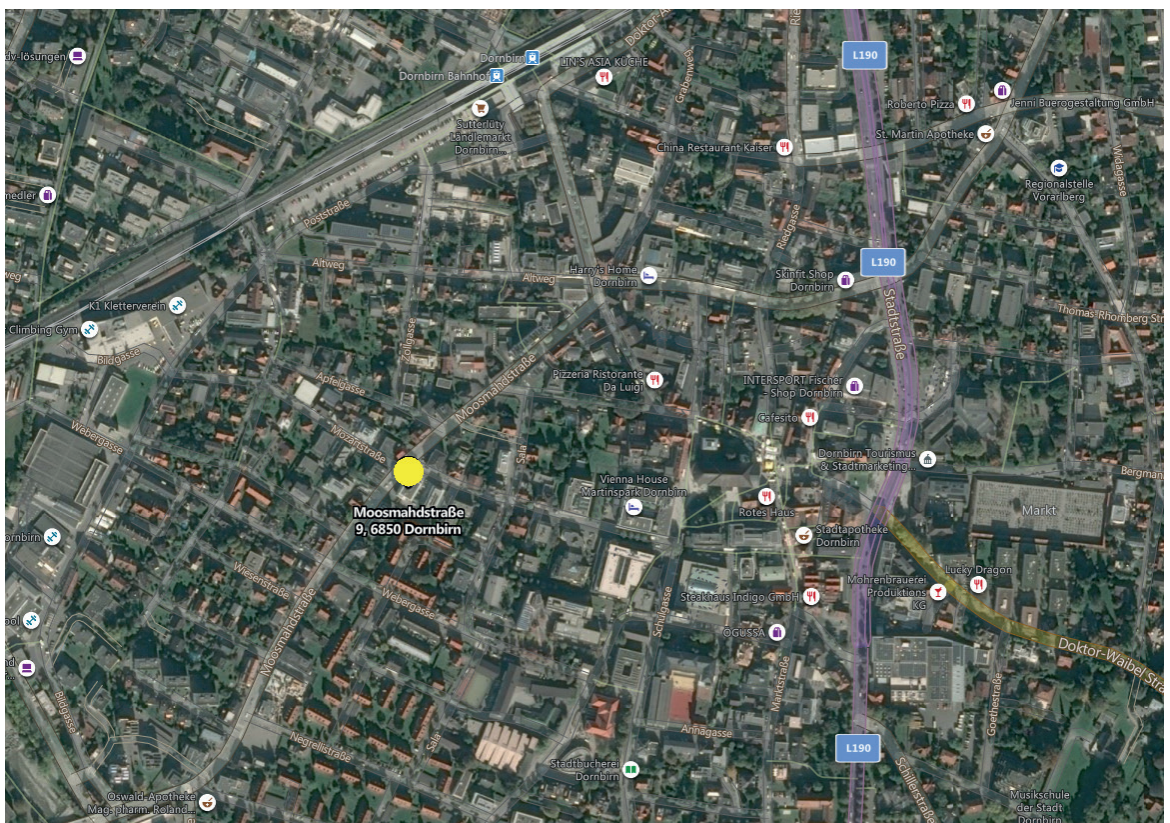
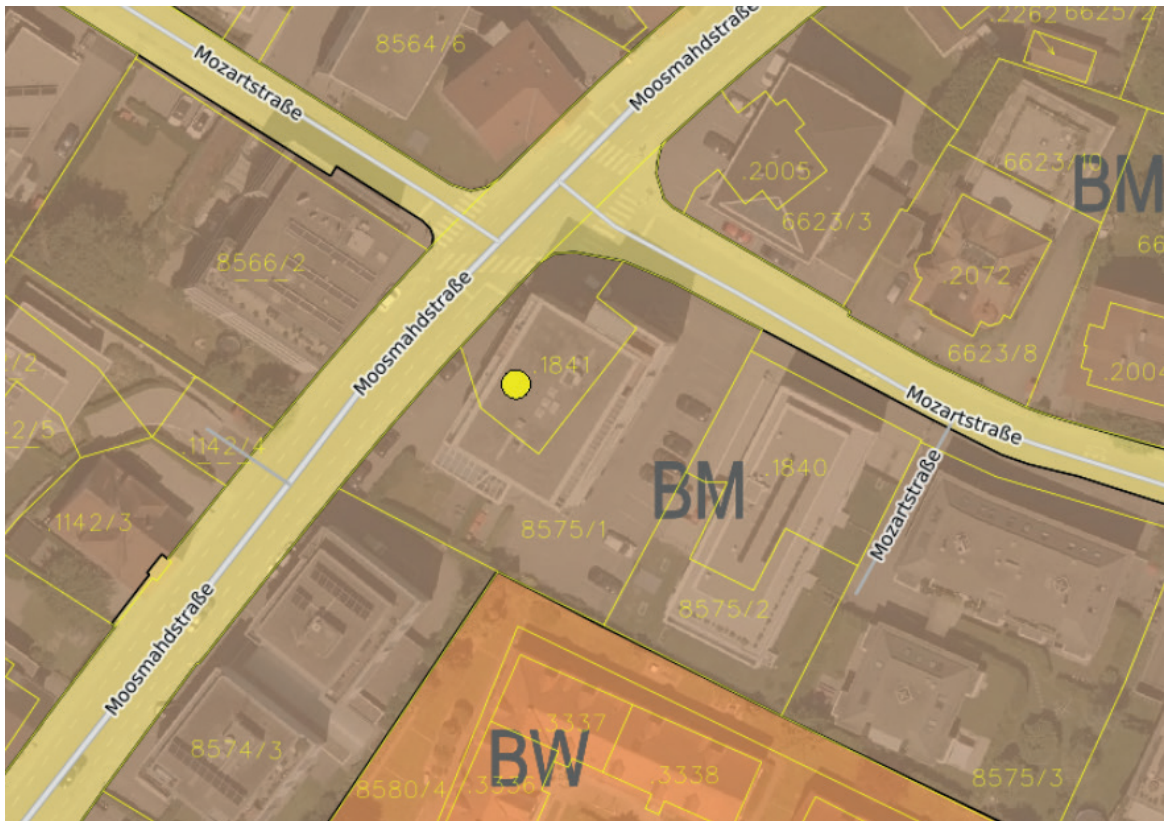
Lager



Lageplan



# Flächenwidmungsplan



# Ihre Immobilie in guten Händen

