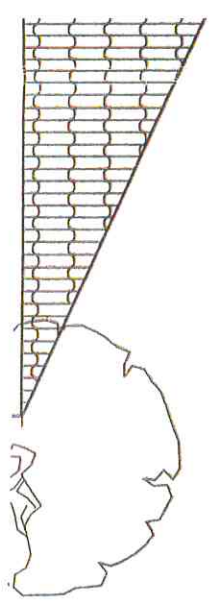


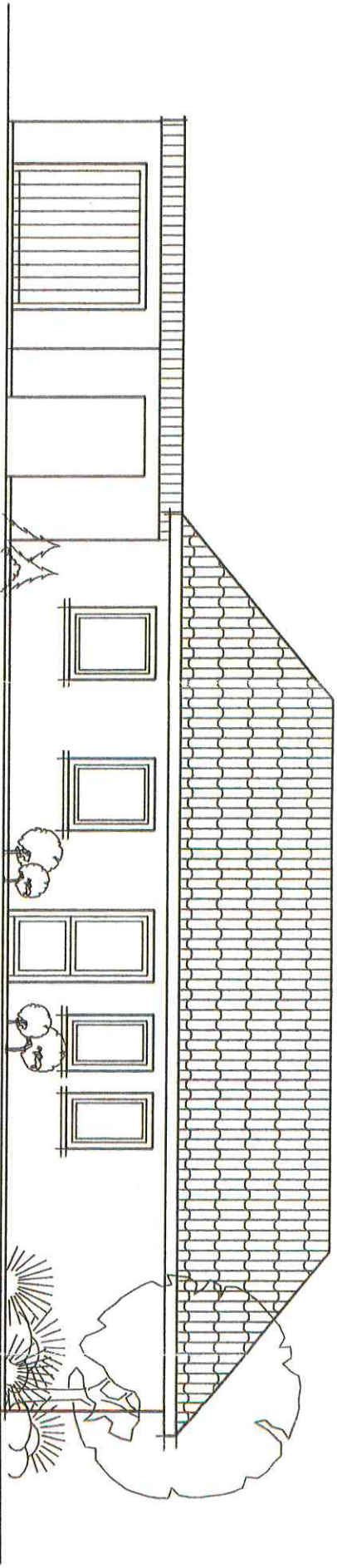
ANSICHT - OSTEN



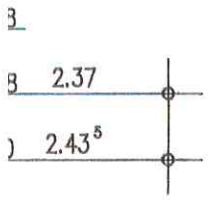
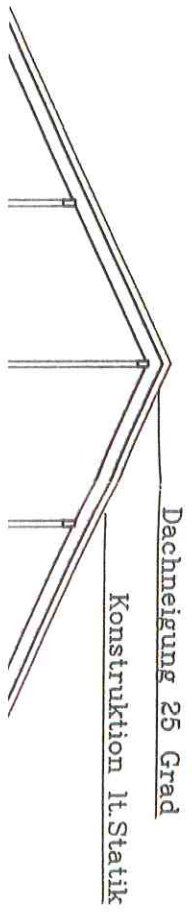
ANSICHTEN

M. = 1 : 100

NEUBAU EINES WOHNHAUSES MIT GARAGE  
IN 27327 MARTFELD, RIETLAKE 12  
FLUR 14, FLURSTUCK 40/36



ANSICHT - WESTEN



ANSICHT  
 NEUBAU  
 IN 27  
 FLUR



**Vermessungs- und Katasterverwaltung**  
 Niedersachsen  
 Gemeinde: Marfeld  
 Gemarkung: Marfeld  
 Flur: 14 Furstück: 40/57

**Liegenschaftskarte 1:1000**  
 Standardpräsentation  
 Erstellt am 23.03.2026  
 Aktualität der Daten 23.02.2026  
 N = 5658909 E = 32504180



Verantwortlich für den Inhalt:  
 Landesamt für Geoinformation und Landesvermessung Niedersachsen  
 Regionaldirektion Sulingen-Verden - Katasteramt Syke -  
 Schloßweide 37  
 28857 Syke  
 Zeichen:  
 - Katasteramt Syke  
 - Schloßweide 37  
 28857 Syke  
 Bei einer Verwertung für nichtlegale oder wirtschaftliche Zwecke oder einer öffentlichen Behörde abzuschließenden Nutzungsvertrag zu erwerben.  
 Allgemeinen Geschäfts- und Nutzungsbedingungen (AGNB) zu beachten; ggf. sind erforderliche Nutzungsrechte über einen zusätzlich mit der für den Inhalt verantwortlichen Behörde abzuschließenden Nutzungsvertrag zu erwerben.