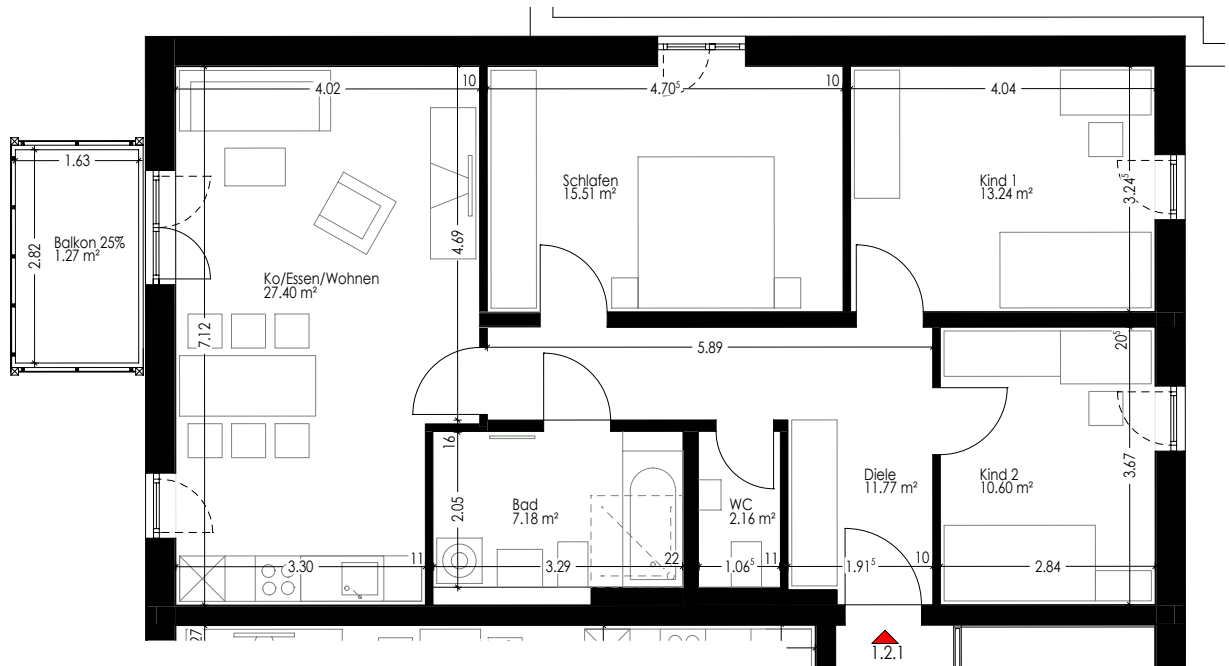




1.2.1
89.21 m²



WOHNUNG:

H1 | Wohnung 1.2.1 | 4-Zimmer-Wohnung | 2.Obergeschoss | M 1:100 | 15.02.2021

BAUVORHABEN:

Wohnanlage mit TG - Stollberger Strasse 15 + 17 - Nördlingen
Baukörper Haus 1

Dieser Plan ist zur Maßentnahme nicht geeignet. Rechtsansprüche können daraus nicht abgeleitet werden. Änderungen bleiben vorbehalten. Fertigmaße sind deshalb nur in der eigenen Wohnung nach Anbringung des Innenputzes und Einbringen des Bodenbelages abzunehmen. Die Möblierung ist beispielhaft zu betrachten.

