

	WF	NF
K/E/W	36,62 m ²	36,62 m ²
HWR	4,64 m ²	4,64 m ²
Diele	4,91 m ²	4,91 m ²
Bad	6,04 m ²	6,04 m ²
Kind	12,96 m ²	12,96 m ²
Schlafen	14,92 m ²	14,92 m ²
Terrasse	6,66 m ²	13,32 m ²
Gesamtfläche	86,75 m²	93,41 m²

Grundriss im Maßstab 1:100 bei Ausdruck DIN A4.

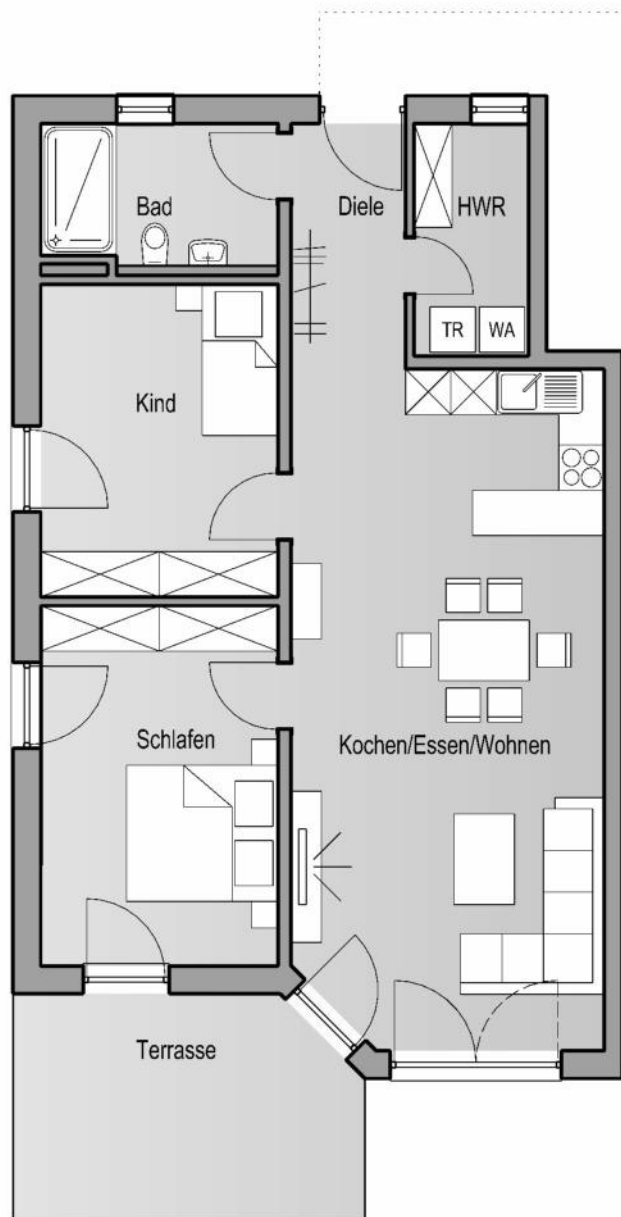
Alle Flächenangaben sind ohne Gewähr.

Die Angaben und Beschreibungen spiegeln den aktuellen Planstand wieder.

Im Zuge der Ausführungsplanung können sich Änderungen ergeben.

Die dargestellten Möblierungen sind unverbindliche
Einrichtungsvorschläge.

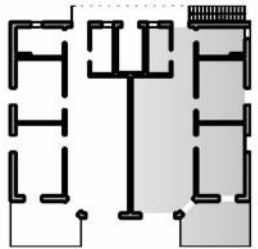
Die genaue Leistungs- und Ausstattungsbeschreibung
entnehmen Sie bitte der Baubeschreibung.



Wohnung 1

Haus 1 | Erdgeschoss | 3 - Zimmer

Stockweg 4 in Bad Füssing



	WF	NF
K/E/W	36,62 m ²	36,62 m ²
HWR	4,64 m ²	4,64 m ²
Diele	4,91 m ²	4,91 m ²
Bad	6,04 m ²	6,04 m ²
Kind	12,96 m ²	12,96 m ²
Schlafen	14,92 m ²	14,92 m ²
Terrasse	6,66 m ²	13,32 m ²
Gesamtfläche	86,75 m²	93,41 m²

Grundriss im Maßstab 1:100 bei Ausdruck DIN A4.

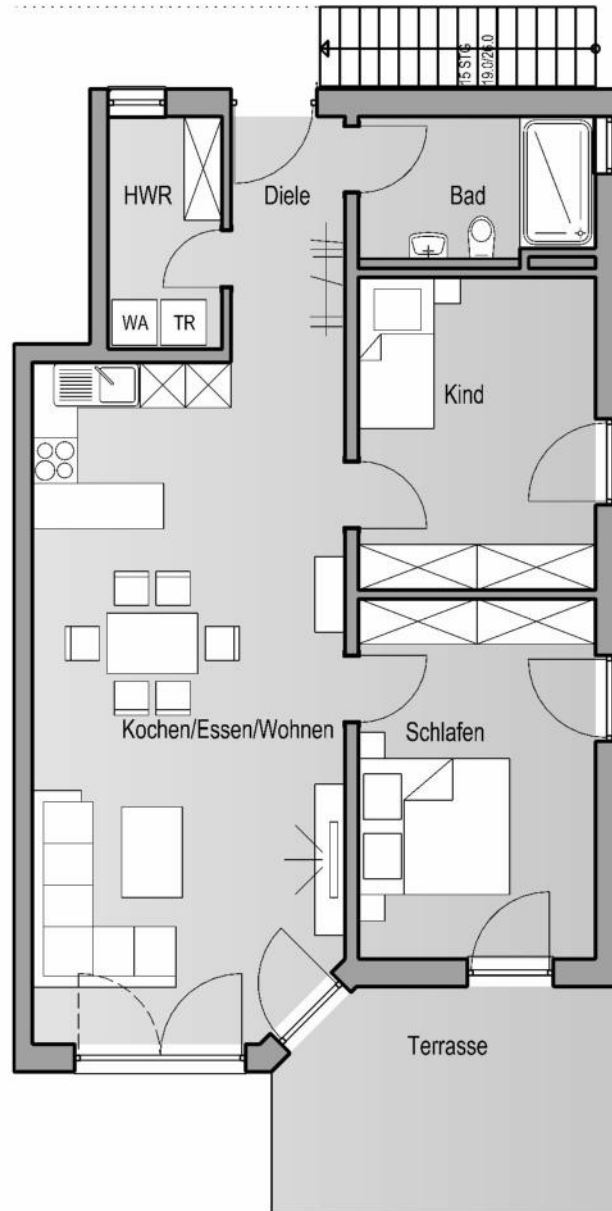
Alle Flächenangaben sind ohne Gewähr.

Die Angaben und Beschreibungen spiegeln den aktuellen Planstand wieder.

Im Zuge der Ausführungsplanung können sich Änderungen ergeben.

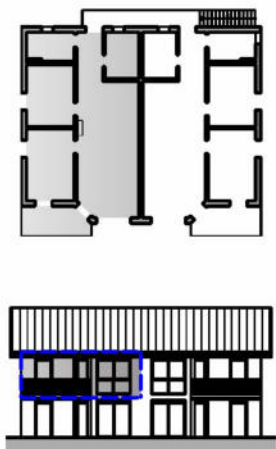
Die dargestellten Möblierungen sind unverbindliche
Einrichtungsvorschläge.

Die genaue Leistungs- und Ausstattungsbeschreibung
entnehmen Sie bitte der Baubeschreibung.



Haus 1 | Erdgeschoss | 3 - Zimmer
Stockweg 4 in Bad Füssing

Wohnung 2



	WF	NF
K/E/W	36,62 m ²	36,62 m ²
HWR	6,84 m ²	6,84 m ²
Diele	5,72 m ²	5,72 m ²
Bad	6,04 m ²	6,04 m ²
Kind	12,96 m ²	12,96 m ²
Schlafen	14,92 m ²	14,92 m ²
Balkon	4,33 m ²	8,66 m ²
Gesamtfläche	87,43 m²	91,76 m²

Grundriss im Maßstab 1:100 bei Ausdruck DIN A4.

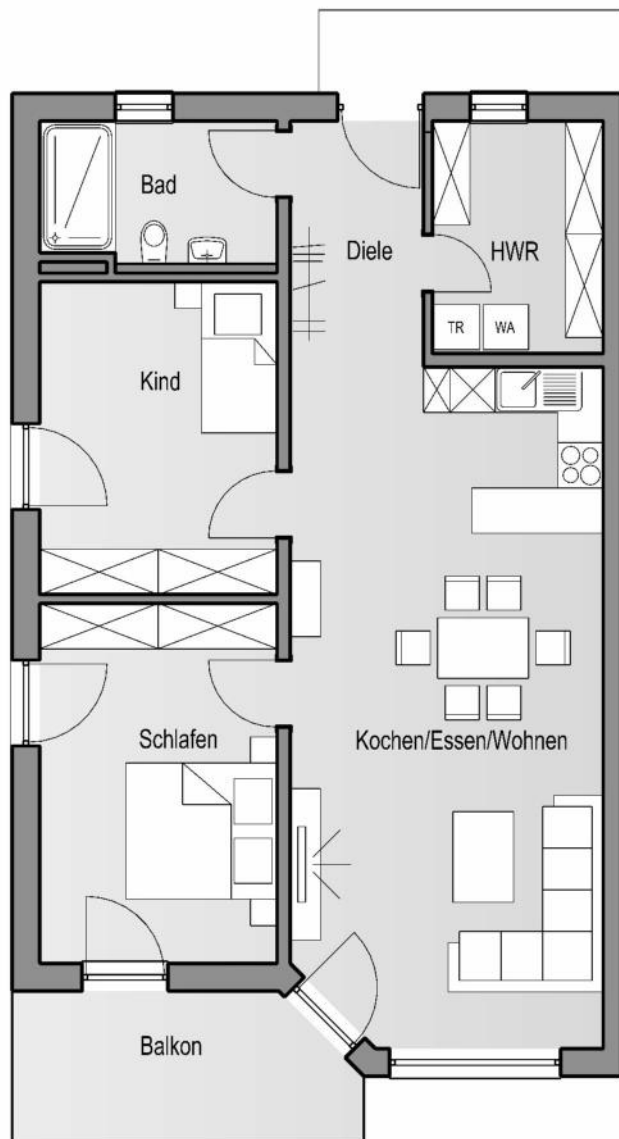
Alle Flächenangaben sind ohne Gewähr.

Die Angaben und Beschreibungen spiegeln den aktuellen Planstand wieder.

Im Zuge der Ausführungsplanung können sich Änderungen ergeben.

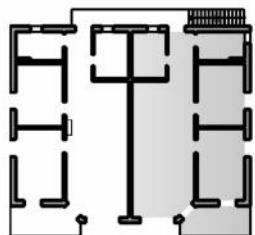
Die dargestellten Möblierungen sind unverbindliche
Einrichtungsvorschläge.

Die genaue Leistungs- und Ausstattungsbeschreibung
entnehmen Sie bitte der Baubeschreibung.



Haus 1 | 1. Obergeschoss | 3 - Zimmer
Stockweg 4 in Bad Füssing

Wohnung 3



	WF	NF
K/E/W	36,62 m ²	36,62 m ²
HWR	6,84 m ²	6,84 m ²
Diele	5,72 m ²	5,72 m ²
Bad	6,04 m ²	6,04 m ²
Kind	12,96 m ²	12,96 m ²
Schlafen	14,92 m ²	14,92 m ²
Balkon	4,33 m ²	8,66 m ²
Gesamtfläche	87,43 m²	91,76 m²

Grundriss im Maßstab 1:100 bei Ausdruck DIN A4.

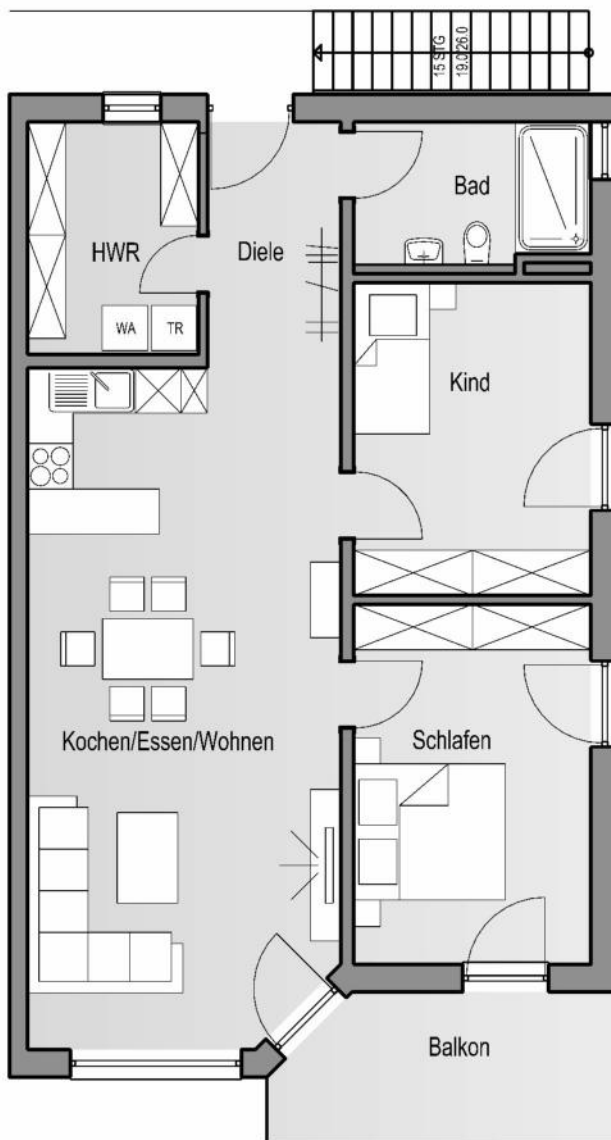
Alle Flächenangaben sind ohne Gewähr.

Die Angaben und Beschreibungen spiegeln den aktuellen Planstand wieder.

Im Zuge der Ausführungsplanung können sich Änderungen ergeben.

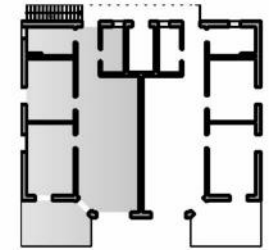
Die dargestellten Möblierungen sind unverbindliche
Einrichtungsvorschläge.

Die genaue Leistungs- und Ausstattungsbeschreibung
entnehmen Sie bitte der Baubeschreibung.



Haus 1 | 1. Obergeschoss | 3 - Zimmer
Stockweg 4 in Bad Füssing

Wohnung 4



	WF	NF
K/E/W	36,62 m ²	36,62 m ²
HWR	4,64 m ²	4,64 m ²
Diele	4,91 m ²	4,91 m ²
Bad	6,04 m ²	6,04 m ²
Kind	12,96 m ²	12,96 m ²
Schlafen	14,92 m ²	14,92 m ²
Terrasse	6,66 m ²	13,32 m ²
Gesamtfläche	86,75 m²	93,41 m²

Grundriss im Maßstab 1:100 bei Ausdruck DIN A4.

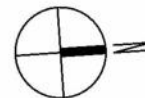
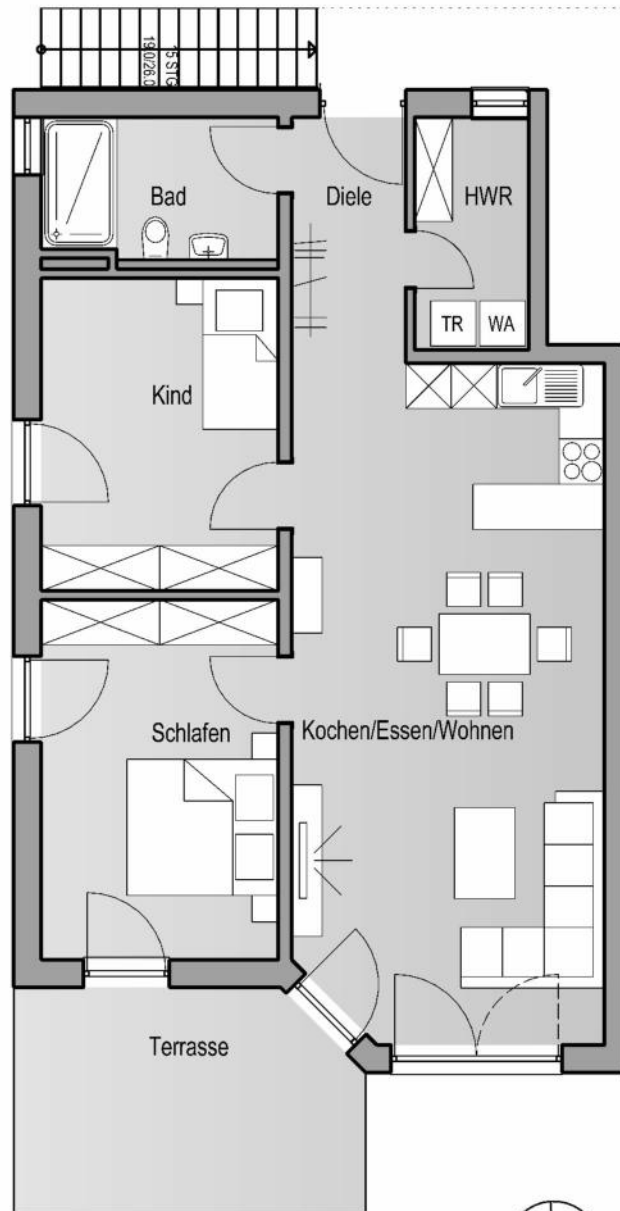
Alle Flächenangaben sind ohne Gewähr.

Die Angaben und Beschreibungen spiegeln den aktuellen Planstand wieder.

Im Zuge der Ausführungsplanung können sich Änderungen ergeben.

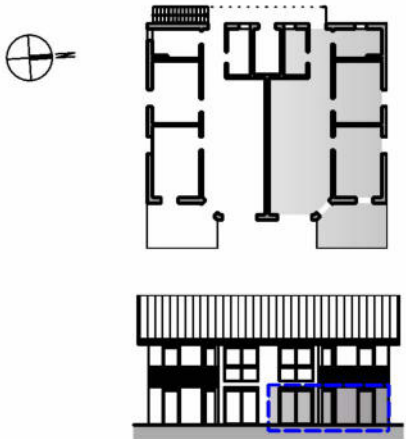
Die dargestellten Möblierungen sind unverbindliche
Einrichtungsvorschläge.

Die genaue Leistungs- und Ausstattungsbeschreibung
entnehmen Sie bitte der Baubeschreibung.



Haus 2 | Erdgeschoss | 3 - Zimmer
Stockweg 4 in Bad Füssing

Wohnung 5



	WF	NF
K/E/W	36,62 m ²	36,62 m ²
HWR	4,64 m ²	4,64 m ²
Diele	4,91 m ²	4,91 m ²
Bad	6,04 m ²	6,04 m ²
Kind	12,96 m ²	12,96 m ²
Schlafen	14,92 m ²	14,92 m ²
Terrasse	6,66 m ²	13,32 m ²
Gesamtfläche	86,75 m²	93,41 m²

Grundriss im Maßstab 1:100 bei Ausdruck DIN A4.

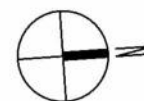
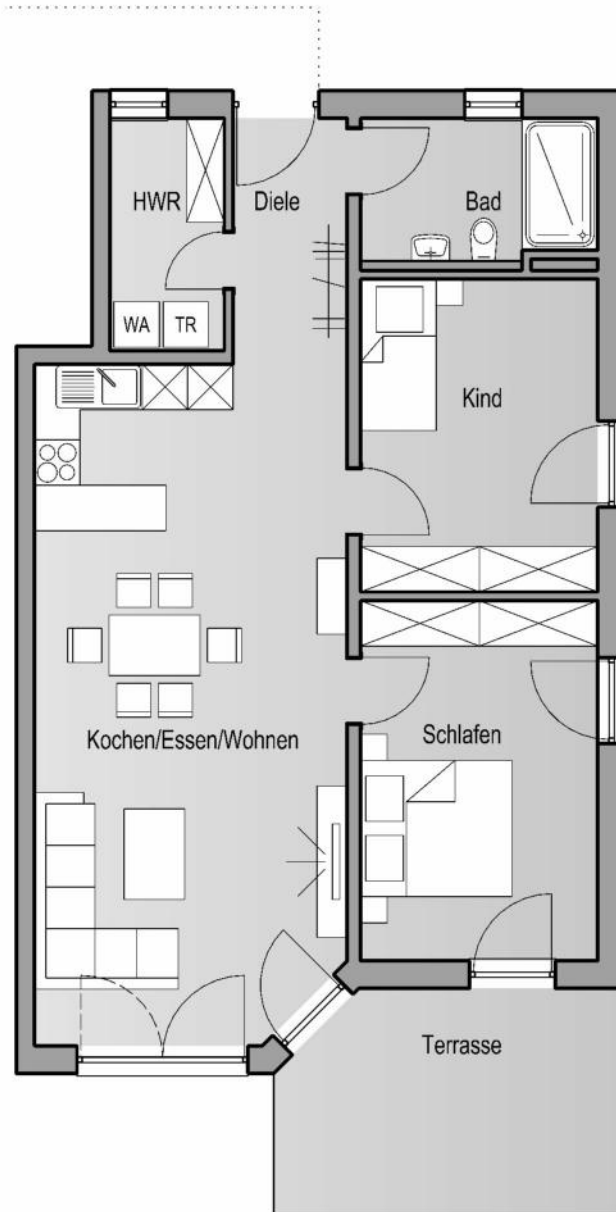
Alle Flächenangaben sind ohne Gewähr.

Die Angaben und Beschreibungen spiegeln den aktuellen Planstand wieder.

Im Zuge der Ausführungsplanung können sich Änderungen ergeben.

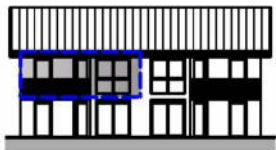
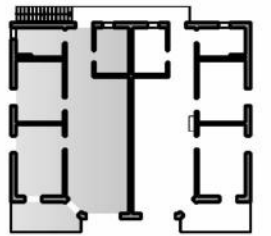
Die dargestellten Möblierungen sind unverbindliche
Einrichtungsvorschläge.

Die genaue Leistungs- und Ausstattungsbeschreibung
entnehmen Sie bitte der Baubeschreibung.



Haus 2 | Erdgeschoss | 3 - Zimmer
Stockweg 4 in Bad Füssing

Wohnung 6



	WF	NF
K/E/W	36,62 m ²	36,62 m ²
HWR	6,84 m ²	6,84 m ²
Diele	5,72 m ²	5,72 m ²
Bad	6,04 m ²	6,04 m ²
Kind	12,96 m ²	12,96 m ²
Schlafen	14,92 m ²	14,92 m ²
Balkon	4,33 m ²	8,66 m ²
Gesamtfläche	87,43 m²	91,76 m²

Grundriss im Maßstab 1:100 bei Ausdruck DIN A4.

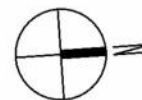
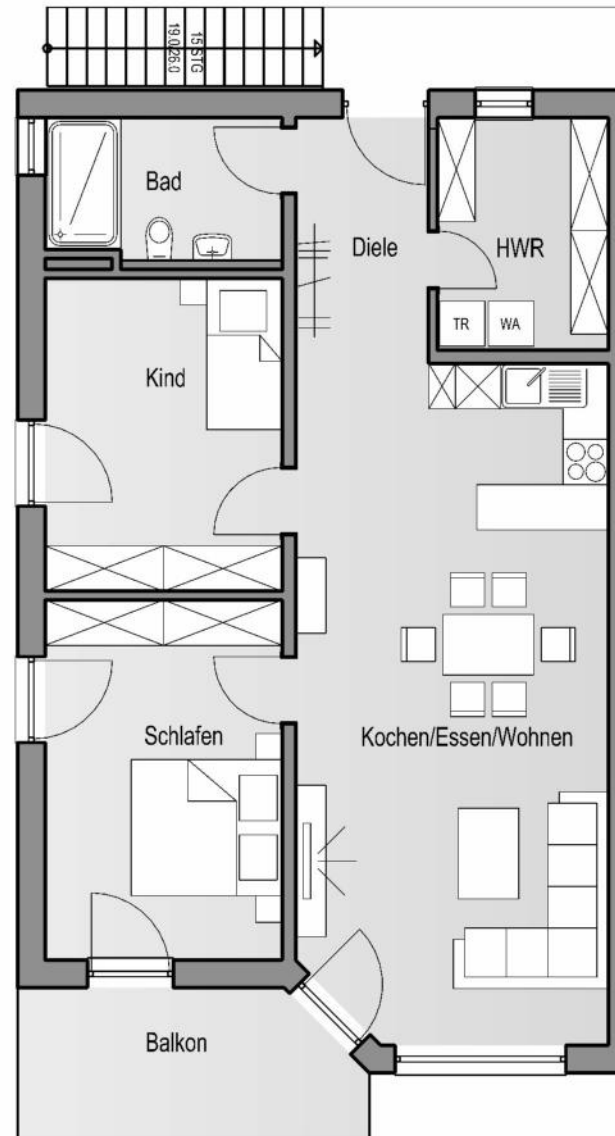
Alle Flächenangaben sind ohne Gewähr.

Die Angaben und Beschreibungen spiegeln den aktuellen Planstand wieder.

Im Zuge der Ausführungsplanung können sich Änderungen ergeben.

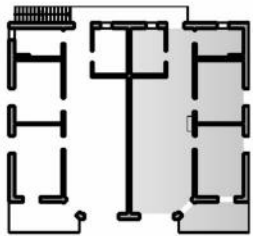
Die dargestellten Möblierungen sind unverbindliche
Einrichtungsvorschläge.

Die genaue Leistungs- und Ausstattungsbeschreibung
entnehmen Sie bitte der Baubeschreibung.



Haus 2 | 1. Obergeschoss | 3 - Zimmer
Stockweg 4 in Bad Füssing

Wohnung 7



	WF	NF
K/E/W	36,62 m ²	36,62 m ²
HWR	6,84 m ²	6,84 m ²
Diele	5,72 m ²	5,72 m ²
Bad	6,04 m ²	6,04 m ²
Kind	12,96 m ²	12,96 m ²
Schlafen	14,92 m ²	14,92 m ²
Balkon	4,33 m ²	8,66 m ²
Gesamtfläche	87,43 m²	91,76 m²

Grundriss im Maßstab 1:100 bei Ausdruck DIN A4.

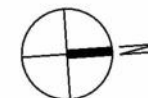
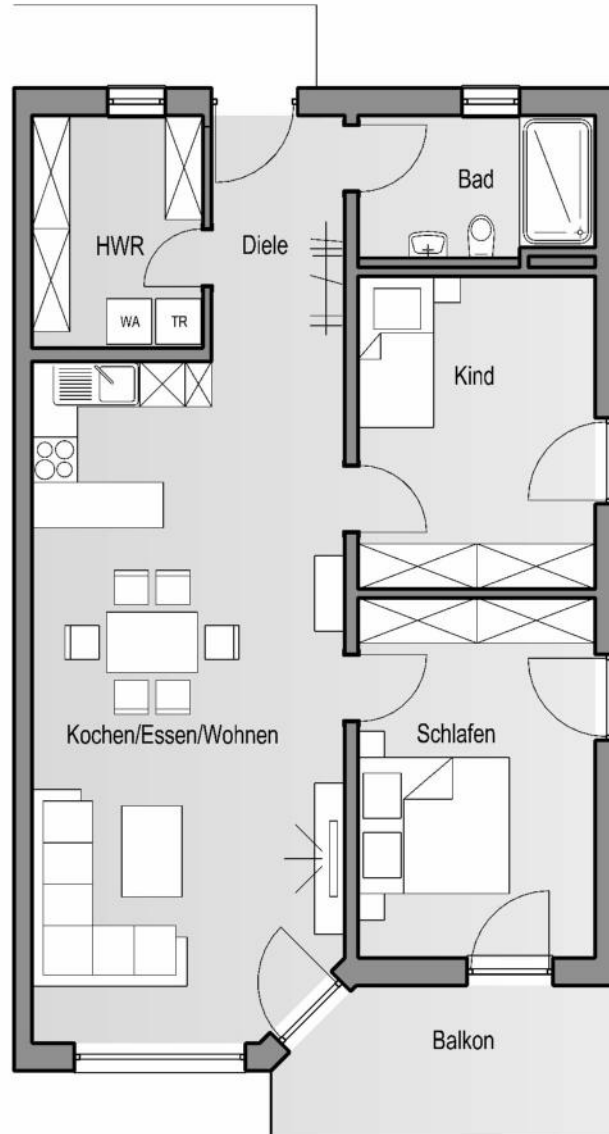
Alle Flächenangaben sind ohne Gewähr.

Die Angaben und Beschreibungen spiegeln den aktuellen Planstand wieder.

Im Zuge der Ausführungsplanung können sich Änderungen ergeben.

Die dargestellten Möblierungen sind unverbindliche
Einrichtungsvorschläge.

Die genaue Leistungs- und Ausstattungsbeschreibung
entnehmen Sie bitte der Baubeschreibung.



Haus 2 | 1. Obergeschoss | 3 - Zimmer
Stockweg 4 in Bad Füssing

Wohnung 8