

KENNZEICHEN:

10.30406.1.2

# EXPOSÉ

## WOHNUNGSVERMIETUNG



### SOFORT VERFÜGBARE 2-RAUM-WOHNUNG MIT EINBAUKÜCHE

<b>STRASSE:</b>	Stollberger Str. 35	<b>WOHNFLÄCHE:</b>	ca. 63 m <sup>2</sup>	<b>GESAMTMIETE:</b>	536,00 €
<b>LAGE:</b>	EG mitte	<b>WOHNRÄUME:</b>	2	<b>NETTOKALTMIETE:</b>	346,00 €
<b>STADTTEIL:</b>	Kapellenberg	<b>VERFÜGBARKEIT:</b>	nach Ausbau	<b>NEBENKOSTEN:</b>	190,00 €

#### AUSSTATTUNG

- Balkon, Loggia
- Einbauküche
- Bad mit Wanne
- PVC
- Keller
- Glasfaseranschluss
- Kabelanschluss
- Waschmaschinenanschluss
- Herdanschluss: Elektro
- Warmwasseraufbereitung: Heizungsanlage

#### WOHNLAGE

Der Stadtteil befindet sich am Rande des beliebten Stadtparks und bietet Raum für unzählige Freizeitaktivitäten. Zu Fuß oder mit der Straßenbahn erreicht man das Stadtzentrum in wenigen Minuten. Einkaufsmöglichkeiten bieten sich in unmittelbarer Nähe oder in der City.

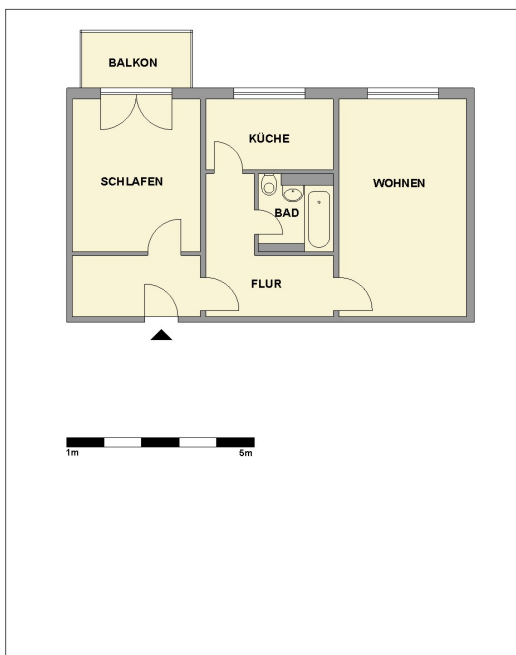
#### FLÄCHEN\*

Küche:	ca. 7 m <sup>2</sup>
Bad:	ca. 3 m <sup>2</sup>
Flur:	ca. 7 m <sup>2</sup>
Raum 1:	ca. 19 m <sup>2</sup>
Heizfläche:	ca. 62 m <sup>2</sup>

\* wesentliche Flächenangaben

#### ANGABEN ZUM ENERGIEAUSWEIS

Art des Ausweises: Verbrauchsausweis  
Kennwert: 67,00 kWh/(m<sup>2</sup>\*a)  
Energieträger: Fernwärme  
Baujahr lt. EnA: 1963  
Effizienzklasse: B



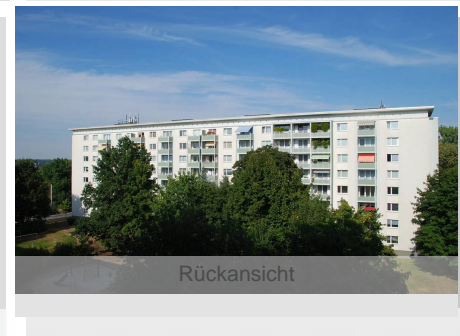
Küche Vergleichswohnung



Wohnzimmer Vergleichswohnung



Schlafzimmer Vergleichswohnung



Rückansicht

#### IHR ANSPRECHPARTNER

wohnen in chemnitz gmbh

#### WOHNCENTER STEINHAUS

Clausstr. 10/12 | 09126 Chemnitz  
Mo – Fr: 10 – 18 Uhr

#### WOHNSHOP INNENSTADT

Webergasse 1 | 09111 Chemnitz  
Di & Do: 10 – 12 Uhr & 14 – 18 Uhr

[WWW.GGG.DE](http://WWW.GGG.DE)  
[wohnung@ggg.de](mailto:wohnung@ggg.de)  
0371 533-1111