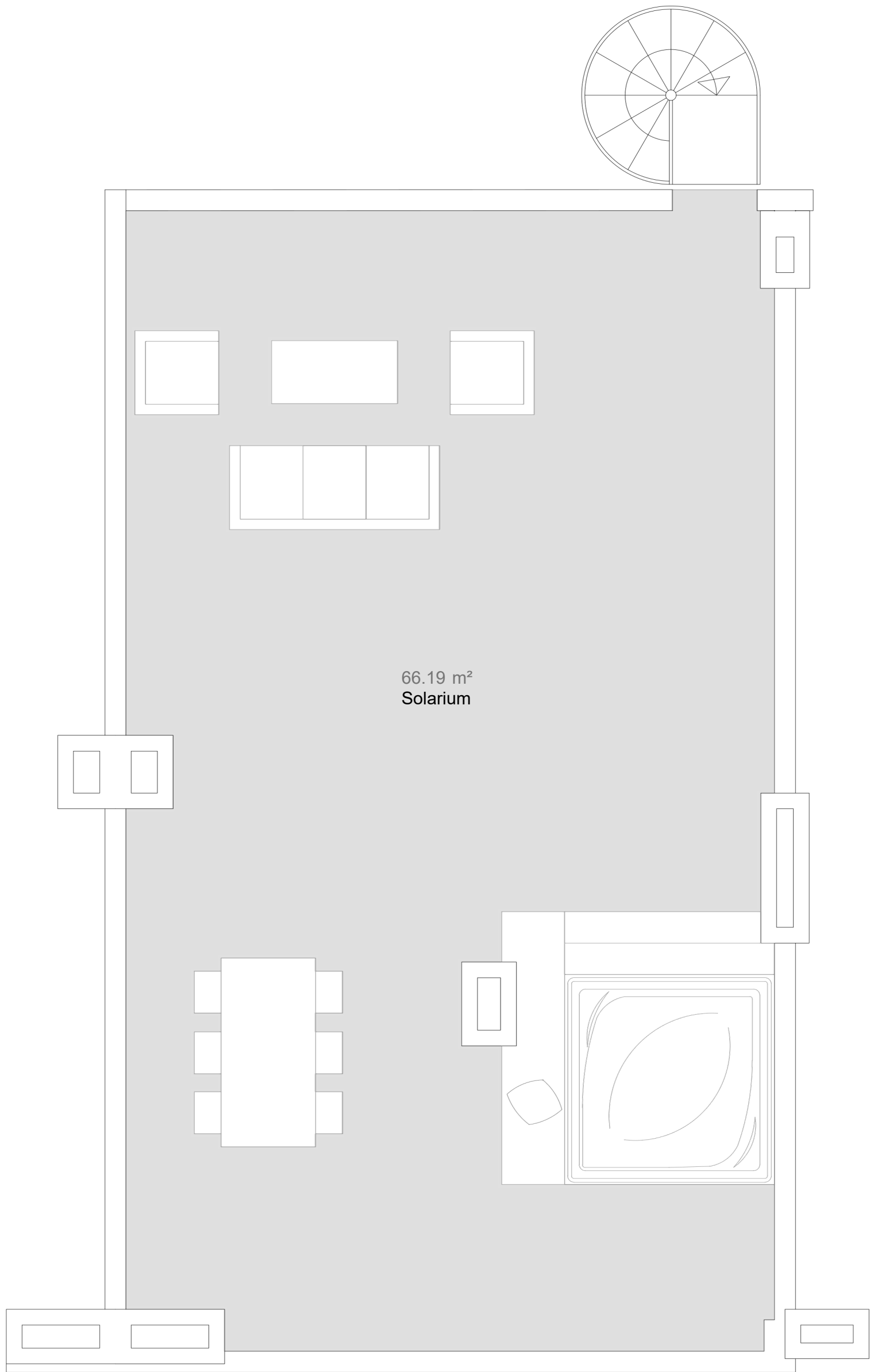
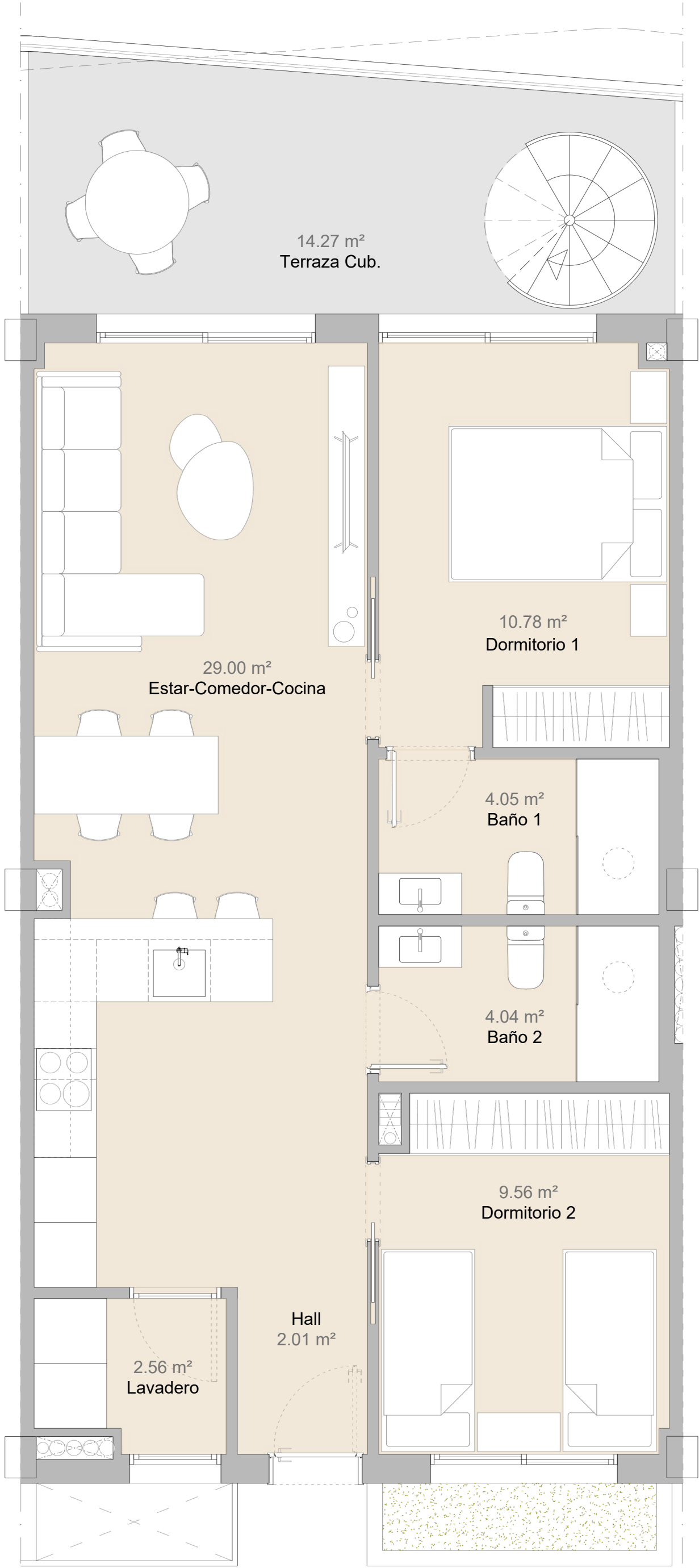


TIPO  
A+



	Útil	Construida
Hall	2.01 m <sup>2</sup>	
Estar-comedor-cocina	29 m <sup>2</sup>	
Lavadero	2.56 m <sup>2</sup>	
Dormitorio 1	10.78 m <sup>2</sup>	
Baño 1	4.05 m <sup>2</sup>	
Dormitorio 2	9.56 m <sup>2</sup>	
Baño 2	4.04 m <sup>2</sup>	

Total Interior Vivienda 62 m<sup>2</sup> 71.90 m<sup>2</sup>

Terraza Cubierta\* 14.27 m<sup>2</sup> 15.58 m<sup>2</sup>  
Solarium 66.19 m<sup>2</sup>

Total Exterior Vivienda 80.46 m<sup>2</sup> 15.58 m<sup>2</sup>

Total Vivienda 142.46 m<sup>2</sup> 87.48 m<sup>2</sup>

\* Super cie variable dependiendo de la planta y vivienda