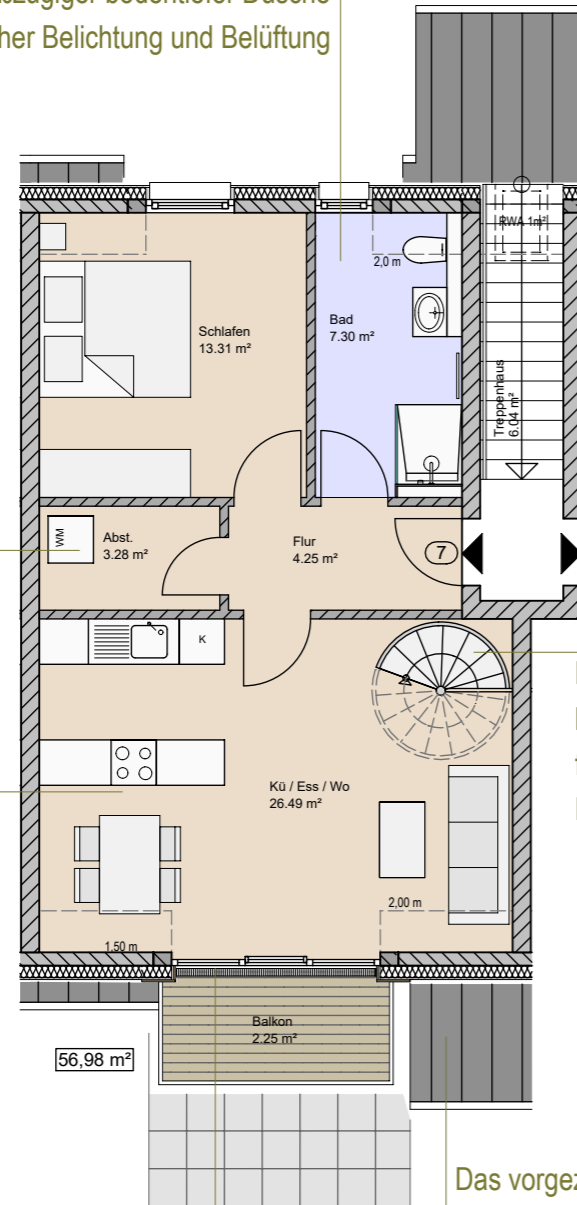




Obergeschoss

Bad mit großzügiger bodentiefer Dusche und natürlicher Belichtung und Belüftung



Hauswirtschaftsraum mit Anschlüssen für Waschmaschine und Trockner

offene kommunikative Wohnküche mit integriertem Essbereich

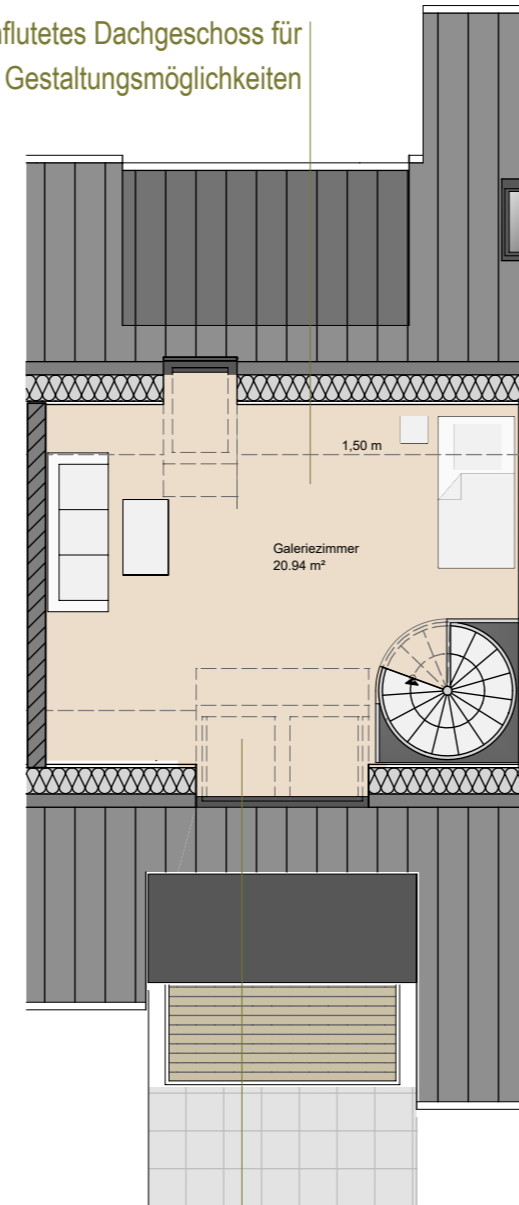
3-fach bodentiefes Fensterelement für mehr Licht und Großzügigkeit verbindet den Wohnbereich mit dem Süd-Balkon

Design Spindeltreppe mit lichter Breite von 80 cm für ein bequemes Erreichen des DG

Das vorgezogene Dach gibt einen geschützten Aussenbereich für mehr Privatsphäre

Dachgeschoss

Lichtdurchflutetes Dachgeschoss für kreative Gestaltungsmöglichkeiten



Die Velux DUO Lichtlösung für unschlagbaren Lichteinfall und Großzügigkeit

Obergeschoss WE 7 3 Zimmer

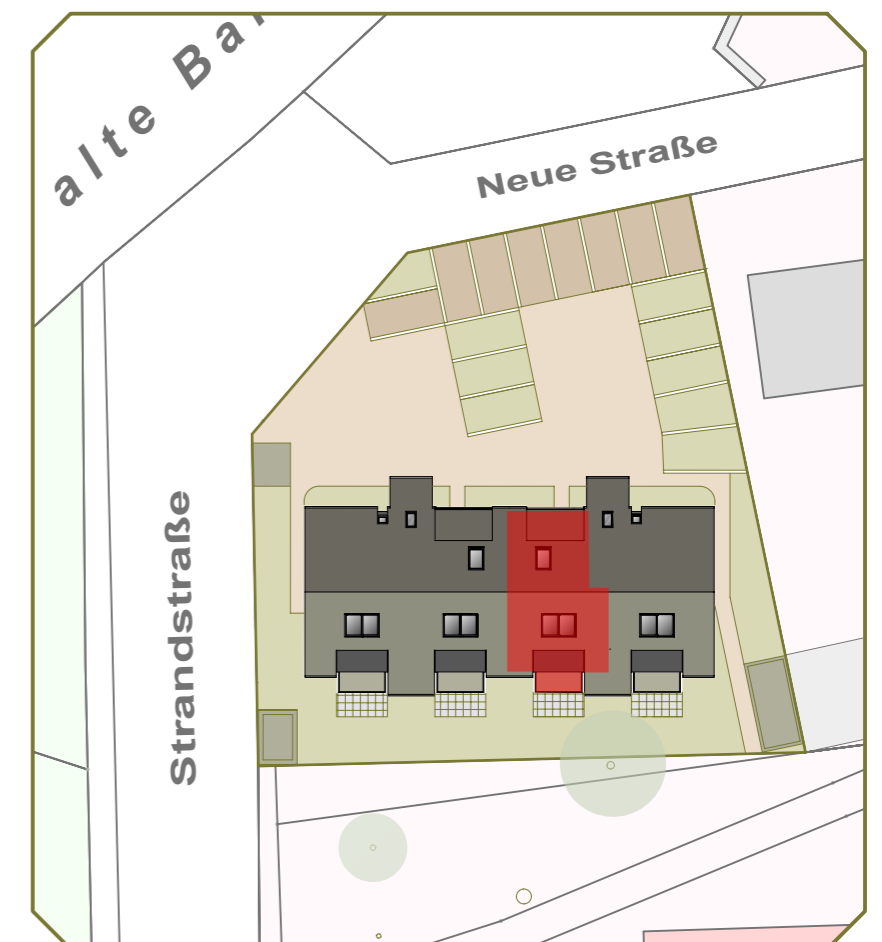
Küche / Wohnen / Essen	27,60 m ²
Schlafzimmer	13,31 m ²
Bad	7,30 m ²
Hauswirtschaftsraum	3,28 m ²
Diele	4,25 m ²
Balkon 50%	1,97 m ²

57,71 m²

Dachgeschoss

Galeriezimmer	20,15 m ²
---------------	----------------------

gesamt Wohnfläche 78,24 m²



Obergeschoss / Dachgeschoss • WE 7