

## WÜRZBURG HUBLANDS STADTVILLEN

Design und Nachhaltigkeit  
in Perfektion

### EXKLUSIVES DESIGN:

Herausragende Architektur, Designbäder und -küchen, große Fensterfronten, hochwertiges Interieur, integriertes Lichtkonzept, lichte Deckenhöhe bis zu 2,70 m

### NACHHALTIGES ENERGIEKONZEPT:

KfW-40 Fernwärme, Photovoltaik, E-Mobilität, Regenwasserzisterne für jedes Haus, intelligentes Smart-Home-System

### GEMEINSCHAFT 2.0:

Urban Gardening, Paketbox, Lastenfahrräder, zahlreiche Begegnungsorte, gemeinsamer Boardwalk

### NATURLIEBE:

32 neue Bäume, weitläufig bepflanzte Gärten, begrünte Dächer, Holzterrassen, Obstbäume in jedem Garten, eigenes Hochbeet



## WÜRZBURG HUBLANDS STADTVILLEN

Design und Nachhaltigkeit  
in Perfektion

### GEMEINSCHAFT 2.0:

- Rückzugsmöglichkeit im Haus oder dem eigenen Garten
- Begegnungsorte für den Plausch mit den Nachbarn
- Urban Gardening
- Obst und Gemüse aus der Nachbarschaft
- Zentrale Paketstation
- Gemeinschaftliche Lastenfahrräder
- Gemeinsamer Boardwalk



## WÜRZBURG HUBLANDS STADTVILLEN

Design und Nachhaltigkeit  
in Perfektion

---

Deckenhöhe bis zu 2,70 m

---

Durchdachtes Lichtkonzept  
mit Designerlampen

---

Buchbare Designküchen

---

Große Fensterfronten mit  
Hebeschiebeelement

---

Dielenparkettboden

---



## WÜRZBURG HUBLANDS STADTVILLEN

Design und Nachhaltigkeit  
in Perfektion

---

Großzügiger Wohnraum mit über 40 m<sup>2</sup>

---

Durchdachtes Elektrokonzept

---

Smart-Home-System

---

Edles Malervlies an Decken und Wänden

---



## WÜRZBURG HUBLANDS STADTVILLEN

Design und Nachhaltigkeit  
in Perfektion

---

Esszimmer mit Aussicht

---

Fußbodenheizung mit Einzelraumsteuerung

---

Schiebetür zum Flurbereich

---

Einzigartiges Wohngefühl

---



## WÜRZBURG HUBLANDS STADTVILLEN

Design und Nachhaltigkeit  
in Perfektion

---

Durchdachte Kücheninstallation

---

3 verschiedene Küchenstile zur Auswahl

---

Aufwendiges Lichtkonzept

---

Designküchen auf Wunsch

---



## WÜRZBURG HUBLANDS STADTVILLEN

Design und Nachhaltigkeit  
in Perfektion

---

Weitreichende Fensterfronten

---

Bodentiefe Fensterelemente

---

Überhohe Decken und Fenster

---

Hohe Sichtschutzelemente

---

Schöne Gartenanteile

---

Edle Holzterrassen

---

Markisenvorbereitung

---

Eigener Obstbaum in jedem Garten

---



## WÜRZBURG HUBLANDS STADTVILLEN

Design und Nachhaltigkeit  
in Perfektion

### EXKLUSIVES DESIGN:

- Extrahohe Räume bis zu 2,70 m
- Integriertes Lichtkonzept Innen und Außen
- Bodentiefe Fenster
- Voll ausgestattete Designbäder mit Einbaumöbeln
- Hochwertiges Interieur
- Smart-Home integriert
- Durchdachtes Elektrokonzept
- Harmonische Fassadengestaltung





## WÜRZBURG HUBLANDS STADTVILLEN

Design und Nachhaltigkeit  
in Perfektion

### NATURLIEBE:

- Weitläufig bepflanzte Gärten
- Begrünte Dächer
- Holzterrassen
- 32 neue Bäume
- Heimische Obstbäume und Sträucher zum Naschen
- Regenwasserzisternen
- Photovoltaik auf dem Dach
- E-Mobilität



## WÜRZBURG HUBLANDS STADTVILLEN

Design und Nachhaltigkeit  
in Perfektion

---



WÜRZBURG  
HUBLANDS STADTVILLEN

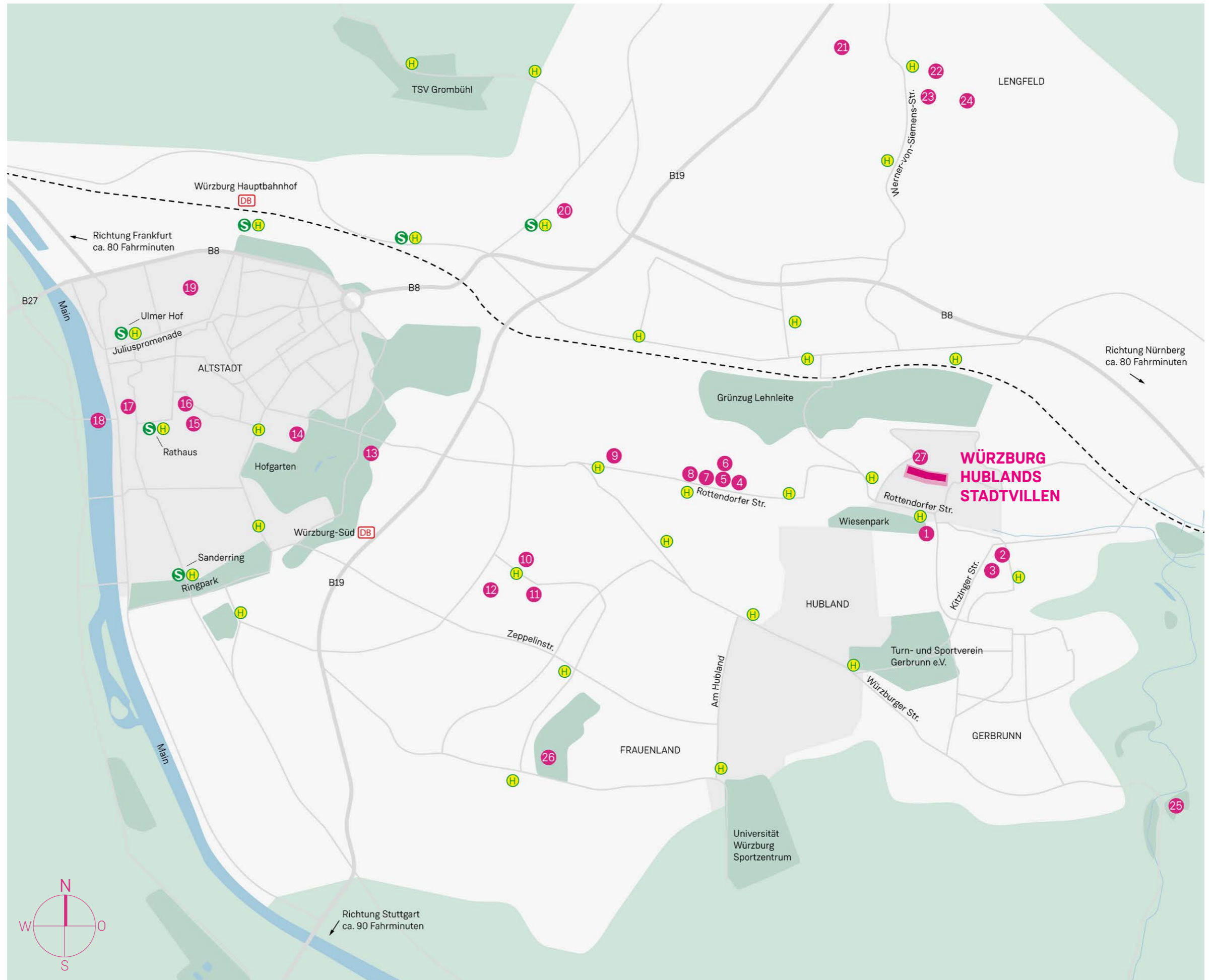
Design und Nachhaltigkeit  
in Perfektion



## WÜRZBURG HUBLANDS STADTVILLEN

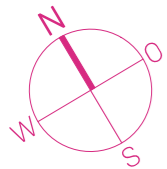
Design und Nachhaltigkeit  
in Perfektion

- 1 Bistro Belvedere
- 2 Metzgerei Dees
- 3 Supermarkt (Tegut)
- 4 Eiscafé (Buonissimo Würzburg)
- 5 Supermarkt (Rewe)
- 6 Supermarkt (Aldi)
- 7 Bäcker
- 8 Bioladen (ebl-naturkost)
- 9 Johanniter-Mini-Kita Kleine Trolle
- 10 Matthias-Grünwald-Gymnasium
- 11 Goethe-Kepler-Grundschule
- 12 Franz-Oberthür-Schule
- 13 Theater Chambinzky
- 14 Residenz Würzburg
- 15 Dom St. Kilian
- 16 Neumünster
- 17 Rathaus
- 18 Alte Mainbrücke
- 19 Juliusspital Weingut Würzburg
- 20 Universitätsklinikum Würzburg
- 21 Städtischer Kindergarten Lengfeld
- 22 Supermarkt (Lidl)
- 23 Supermarkt (Norma)
- 24 Tennisclub
- 25 Tennisclub
- 26 Wolfgang-Adami-Bad
- 27 Kita in der alten Flugschule



## WÜRZBURG HUBLANDS STADTVILLEN

Design und Nachhaltigkeit  
in Perfektion



unmaßstäblich

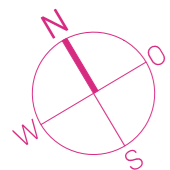
Unverbindliche Visualisierung

KfW40

## WÜRZBURG HUBLANDS STADTVILLEN

Design und Nachhaltigkeit  
in Perfektion

- A** Eigenes Hochbeet
- B** Hochwertige Holzterrasse
- C** Eigene Zisterne mit Handpumpe
- D** Begrünte Müllboxen mit Abholservice
- E** Photovoltaik mit 100 % Ökostrom
- F** Voll angelegte Gärten mit Hecken, Bäumen und Raseneinsaat
- G** Eigener Obstbaum in jedem Garten
- H** Gemeinsamer Boardwalk mit Urban Gardening
- I** Private Sichtschutzelemente
- J** 2 Stellplätze pro Haus mit Wallbox
- K** Bestehender Wald
- L** Aufwendiges Lichtkonzept



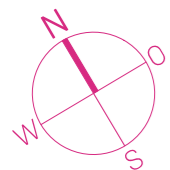
unmaßstäblich

KfW40

## WÜRZBURG HUBLANDS STADTVILLEN

Design und Nachhaltigkeit  
in Perfektion

- A** Urban Gardening
- B** Eigene Hochbeete vor jedem Hauszugang
- C** Aufwendiges Lichtkonzept
- D** Lastenfahrräder
- E** Photovoltaik mit 100 % Ökostrom
- F** Hochwertige Holzterrassen
- G** Intensiv begrünte Dächer
- H** 2 Stellplätze pro Haus mit Wallbox
- I** Dachterrassen
- J** Hauszugänge mit Lichtkonzept
- K** Fahrradabstellplatz
- L** Aufwendig gestaltete Gärten



unmaßstäblich

**KfW40**