

Barrierefrei Schwelle (BFS)  
Fassadenrinnen

Sämtliche Angaben aus dem Energieeinsparnachweis sind zu beachten und einzuhalten und nach Fertigstellung der Baurechtsbehörde zu bestätigen.

Die Hinweise aus der Baugenehmigung sind zu berücksichtigen. Bei Abweichungen ist der Planverfasser zu benachrichtigen.

**ACHTUNG**  
Dieser Plan ist nur in Verbindung mit den Statikplänen gültig! Sämtliche Angaben und Maße sind vom Unternehmer zu prüfen. Unstimmigkeiten sind mit der Bauleitung abzuklären!

Innenliegende Aborte sind nach DIN 18017 zu be- und entlüften.

Sämtliche nicht tragende Wände nur bis 1.5 cm UKD führen. Anschluss zur Decke mit elastischem Material herstellen.

Drainage ringsum DN 100 nach DIN 4095 Spülröhre und Reinigungsrohre vorsehen.

Sämtliche Entwässerungsgegenstände unterhalb der Rücktauebene (Strassenoberkante) sind nach DIN 1986 gegen Rückstau zu sichern.

Alle Leitungen sind frostfrei zu verlegen.

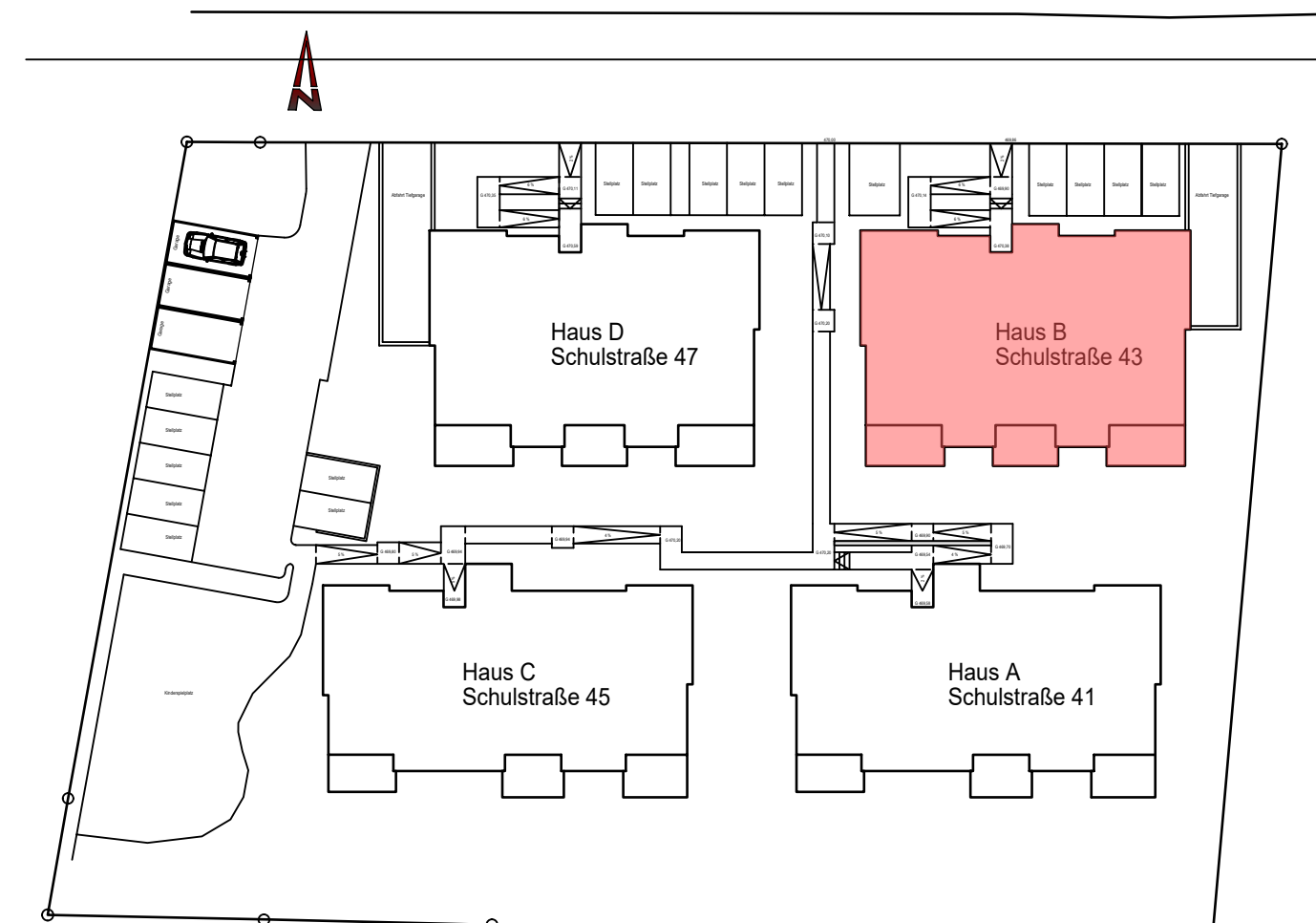
Die Entwässerungshöhen sind vor Ort zu prüfen. Kanalschluss Höhen sind vor Festlegung des Baugrubenplanes zu prüfen.

Ausparungen vom Installateur prüfen und ergänzen! Abwasserleitungen Prüfen!

Bei den angegebenen Flächen handelt es sich um Grundflächen der einzelnen Räume keine Wohnflächen nach DIN.

Sämtliche Leitungen werden als Schallschutzlösungen ausgeführt. Ummauerungen kleimöglich mit Schallschutz - Gipsdielen ausführen!

- Werkplan**
- DD = Deckendurchbruch
  - FB = Fußbodendurchbruch
  - FBA = Fußbodenaussparung
  - WD = Wanddurchbruch
  - SWS = Senkrechter Wandschlitz
  - SK = Sinkkasten
  - RR = Regenrohr
  - HT = Hoftopf
  - RFB = Rohfußbodenhöhe
  - FFB = Fertigfußbodenhöhe
  - UKD = Unterkante Decke
  - BRH = Brüstungshöhe
  - SG = Sicherheitsglas
  - GR = Gurtlöcher
  - Entl. = Entlüftung
- Mauerwerksgüten:**
- Stahlbeton C25/30
  - Porenbeton PPW4 / 0.5
  - KSV 2.2 / 12 / MG II
  - Schallschutzgipsdielen
  - 1. Reihe mit Feuchtraum-Gipsdielen
  - Gipsdielen Feuchträume
  - SW Schmutzwasser
  - SW Schmutzwasser über Rückstau
  - RW Regenwasser
  - DW Drainagewasser



Index	Datum	Bearbeitet	Änderung
<p>Architekt: <b>FRIER ARCHITEKT WOLFGANG UNGER</b>            Dipl.-Ing. (FH) Tobias Frankhardt            Tel.: (0 79 59) 12 05            info@architekt-unger.de            www.architekt-unger.de</p>			
Bauherr	Traub GmbH & Co KG Im Badgarten 38 74572 Blauefelden	Datum	gez. T. Engelhardt 27.09.2022
Projekt	Neubau von vier Mehrfamilienhäusern mit Tiefgarage in 74572 Blauefelden Schulstraße 43	Maßstab	1 : 50
Plannamen	Haus B Penthouse	Anerkannt	Plan 11 Werkplan