



ONUR
ANGENEHMES
ZIEL ER

EXPRESS
SERVICE
Lieferzeit ab 1 Std.
Hose kürzen in 30 min

ALTS
ALT wird NEU

Wir machen aus Ihrer
neue Kleidung

Stiefel kürzen,
waschen und ergen

MEN'S



Über das Objekt:

Mehrparteienhaus Innenstadt Osnabrück inkl. Baugenehmigung

Vofius-Immo-ID: 89

Überblick

Wohnfläche	1.330 m ²
Grundstücksfläche	774 m ²
Kaufpreis	3.500.00 €

Eckdaten

Voraussichtl. Mieteinnahmen	14.000 €
Wohneinheiten	15
Gewerbereinheiten	3
Garagen	6



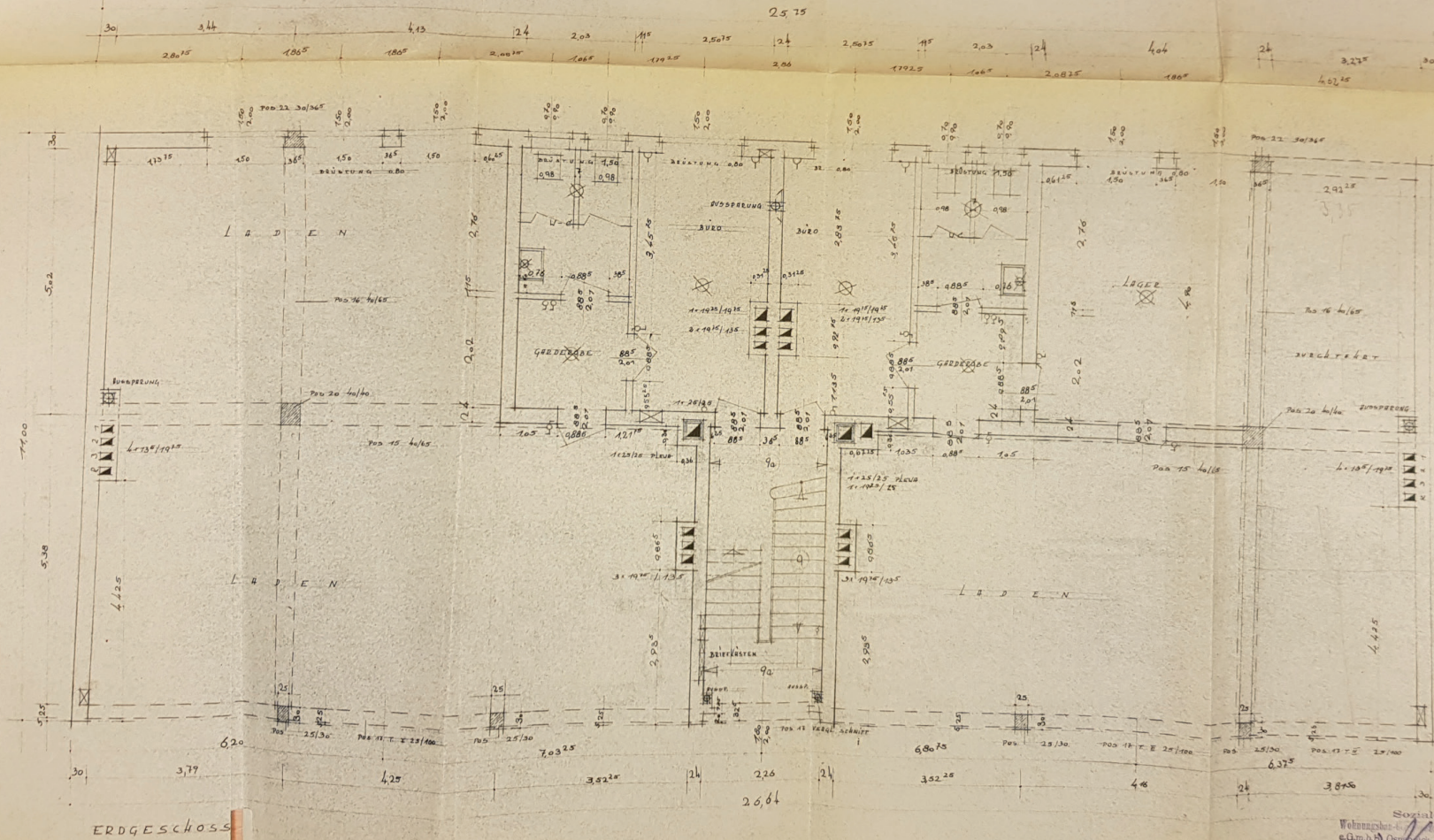
Investitionsobjekt in Osnabrück

Zum Verkauf steht ein Mehrparteienhaus in der Innenstadt von Osnabrück **mit Baugenehmigung und Sanierungszuschuss von über 400.000 Euro**.
oraussichtliche Mieteinnahmen nach Sanierung >14.000€.

Das Objekt umfasst aktuell 15 Wohneinheiten und 3 Gewerbeeinheiten, sowie dazugehörige Stellplätze und 6 Garagen auf einer Grundstücksfläche von 774 m² und einer Wohn- und Nutzfläche von 1.330 m². Es befindet sich direkt im Zentrum an der Fußgängerzone. Die monatlichen Netto-Mieteinnahmen betragen 8.351,15 €, zuzüglich Einnahmen aus den vorhandenen Parkplätzen.

Das Gebäude verfügt über einen großen Kellerraum und bietet direkten Zugang zur städtischen Infrastruktur und zu wichtigen Einrichtungen. Diese Immobilie ist eine interessante Investitionsmöglichkeit mit stabilen Mieteinnahmen in zentraler Lage. Finanzierung kann bei guter Bonität übernommen werden.





Duplikat
 46. April 1952
 Genehmigt
 durch Bauamt Nr. 187/52
 unbeschadet der Rechte Dritter.
 Osnabrück, den 17. April 1952

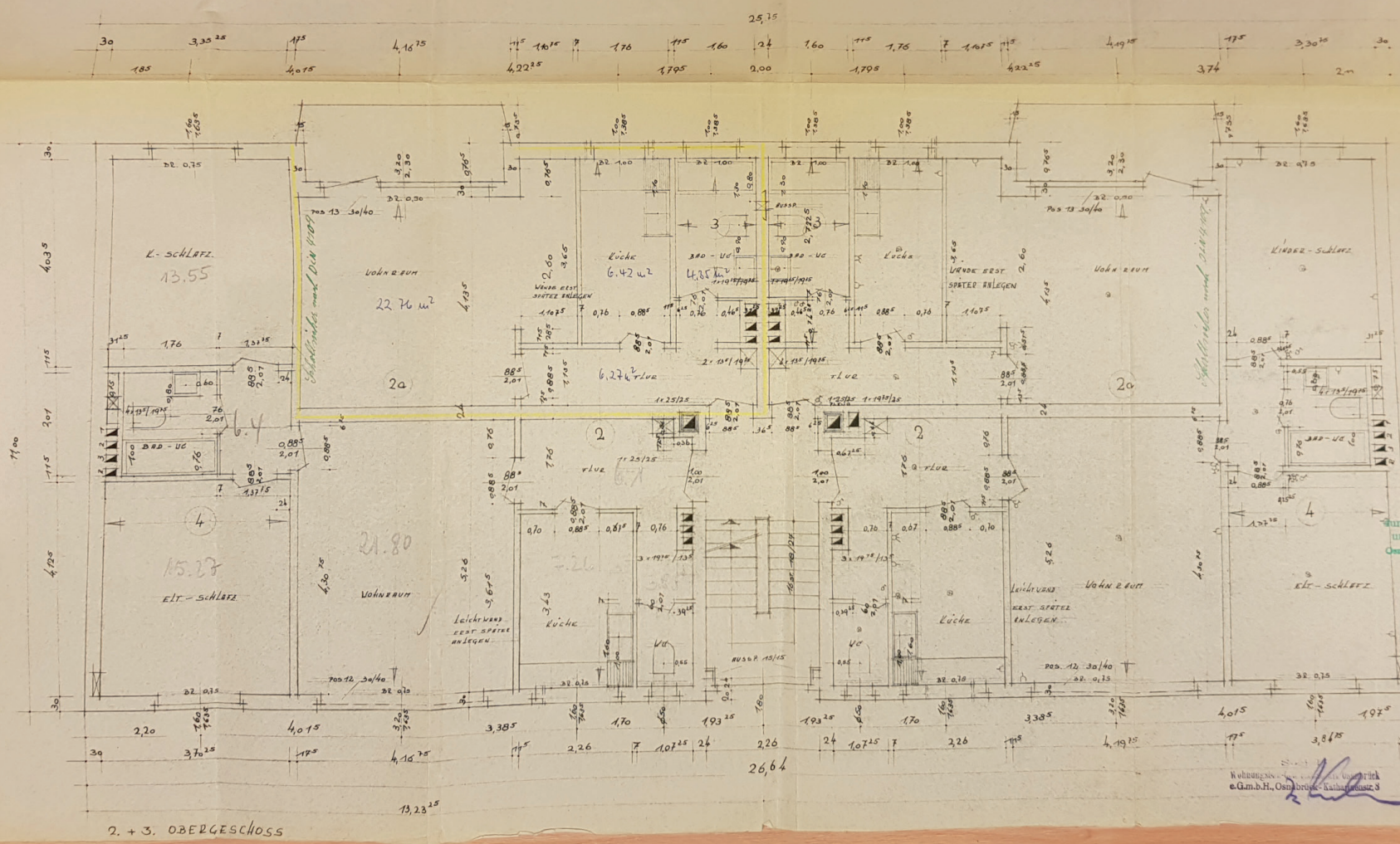
Stadt Osnabrück
 Stadtkassenverwaltung
 Bauverwaltung
 Der Oberstadtdirektor
 L.A.

10. April 1952
 Beglaubigt:
 W. Kerschbaum
 Osnabrück

MEHRFACHIG KEIN N. LESEN
 FÜR HERRN & FRAUEN
 OSNABRÜCK 17.4.52
 M. H. 30

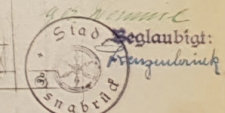
Wohnungs- u. Sozialverwalt. GmbH
 Osnabrück
 WERNER JOHANNSEN
 ARCHITECT B.D.A.

ERDGESCHOSS



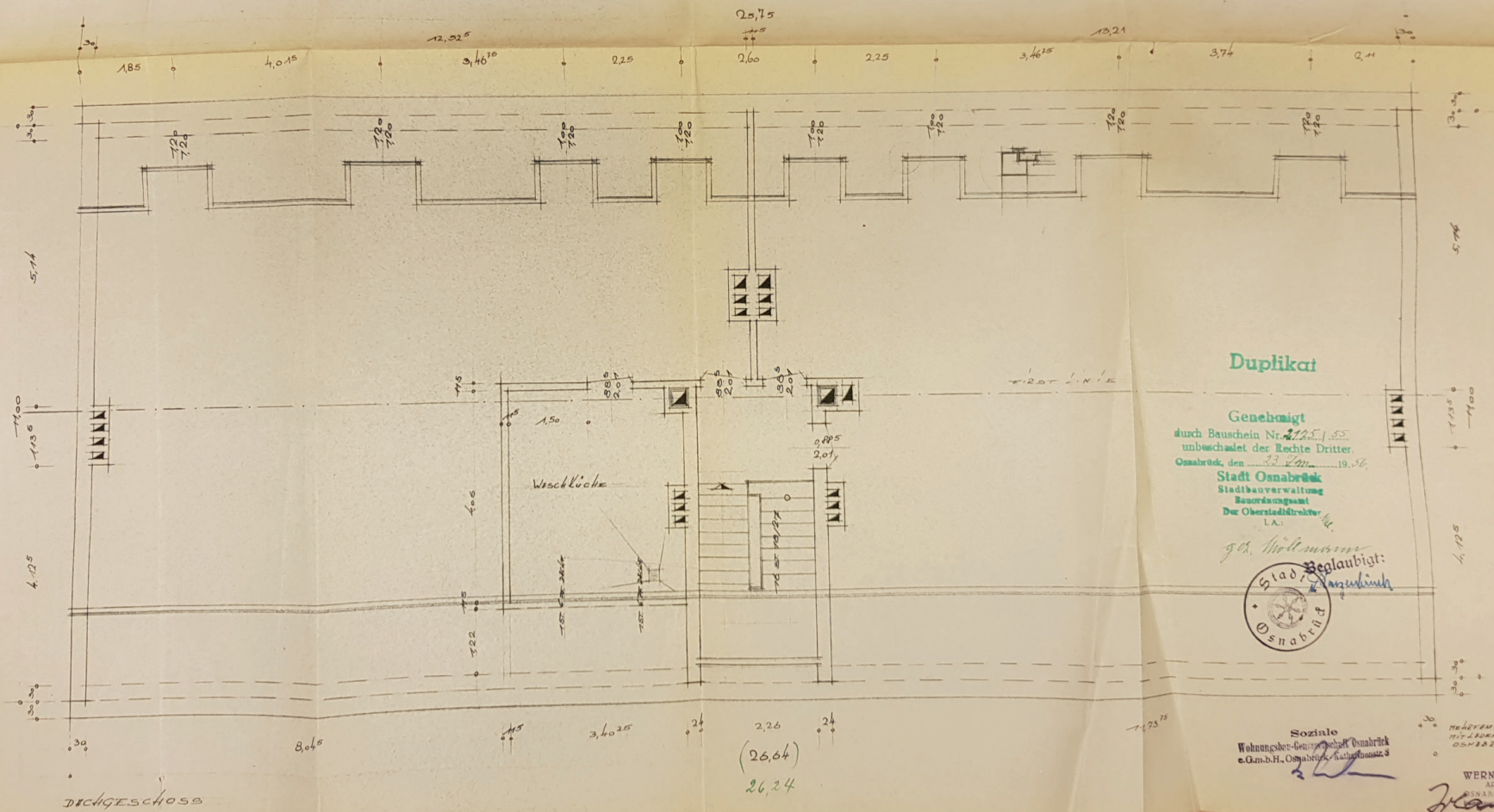
Duplikat

Genehmigt
 durch Bauschein Nr. 1111/36
 unbeschadet der Rechte Dritter.
 Osmabrück den 12. 11. 1934
 Stadt Osmabrück
 Stadtverwaltung
 Bauverwaltung
 Der Oberstadtdirektor
 L.A.



Werner Hoffmann
 ARCHITECT B.D.
 Osmabrück, Kahlengasse 3
 1934

2. + 3. OBERGESCHOSS



Duplikat

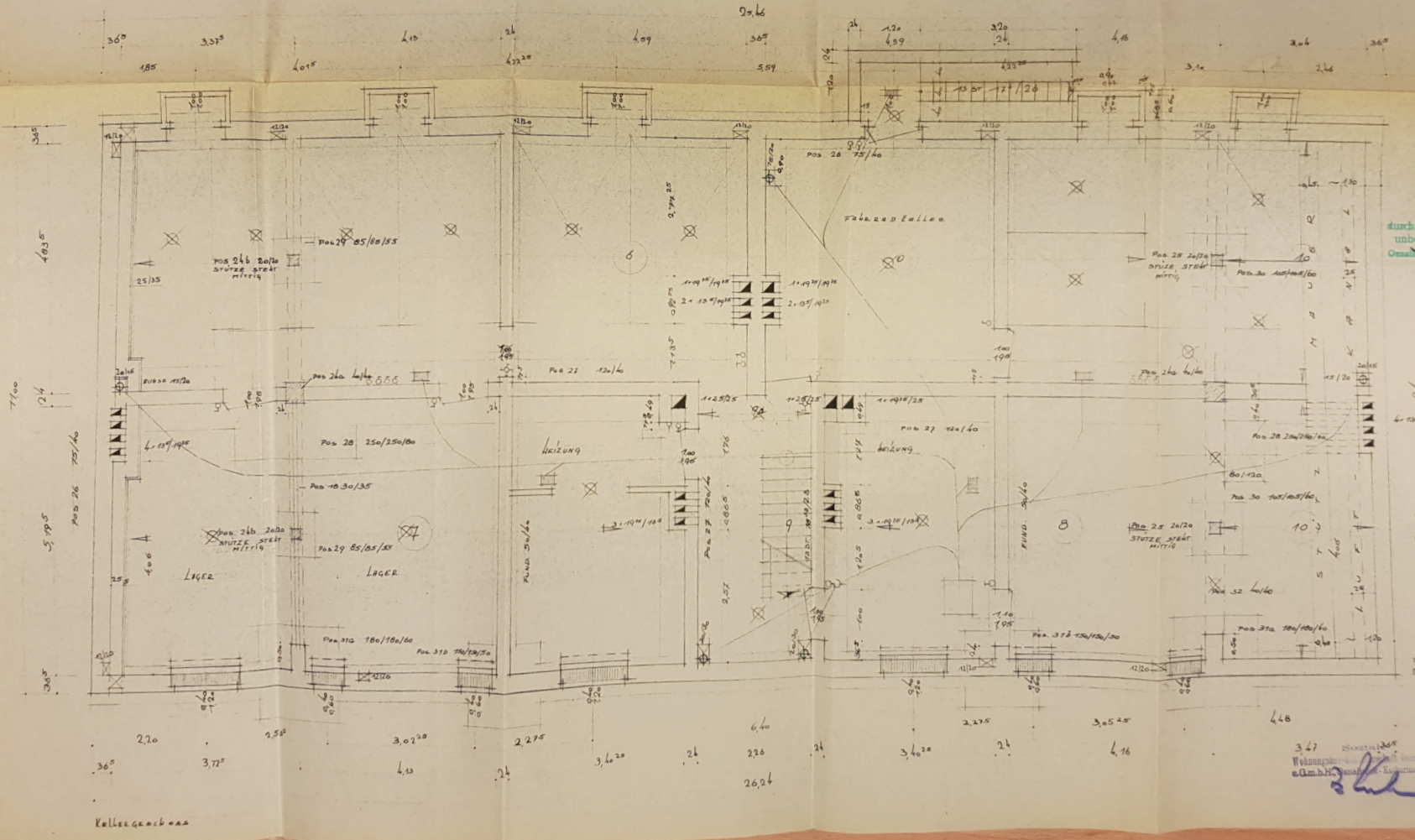
Genehmigt
 durch Bauschein Nr. 2125/55
 unbeschadet der Rechte Dritter.
 Osnabrück, den 22. Juni 1956.
 Stadt Osnabrück
 Stadtbauverwaltung
 Bauordnungsamt
 Der Oberstadtkrafter:
 I. A.:

gch. Hoffmann
 Beauftragt:
 Stadt Osnabrück



Soziale
 Wohnungsbau-Gesellschaft Osnabrück
 e.G.m.b.H., Osnabrück, Katharinenstr. 3

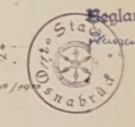
WERNE
 RENARD
 Osnabrück



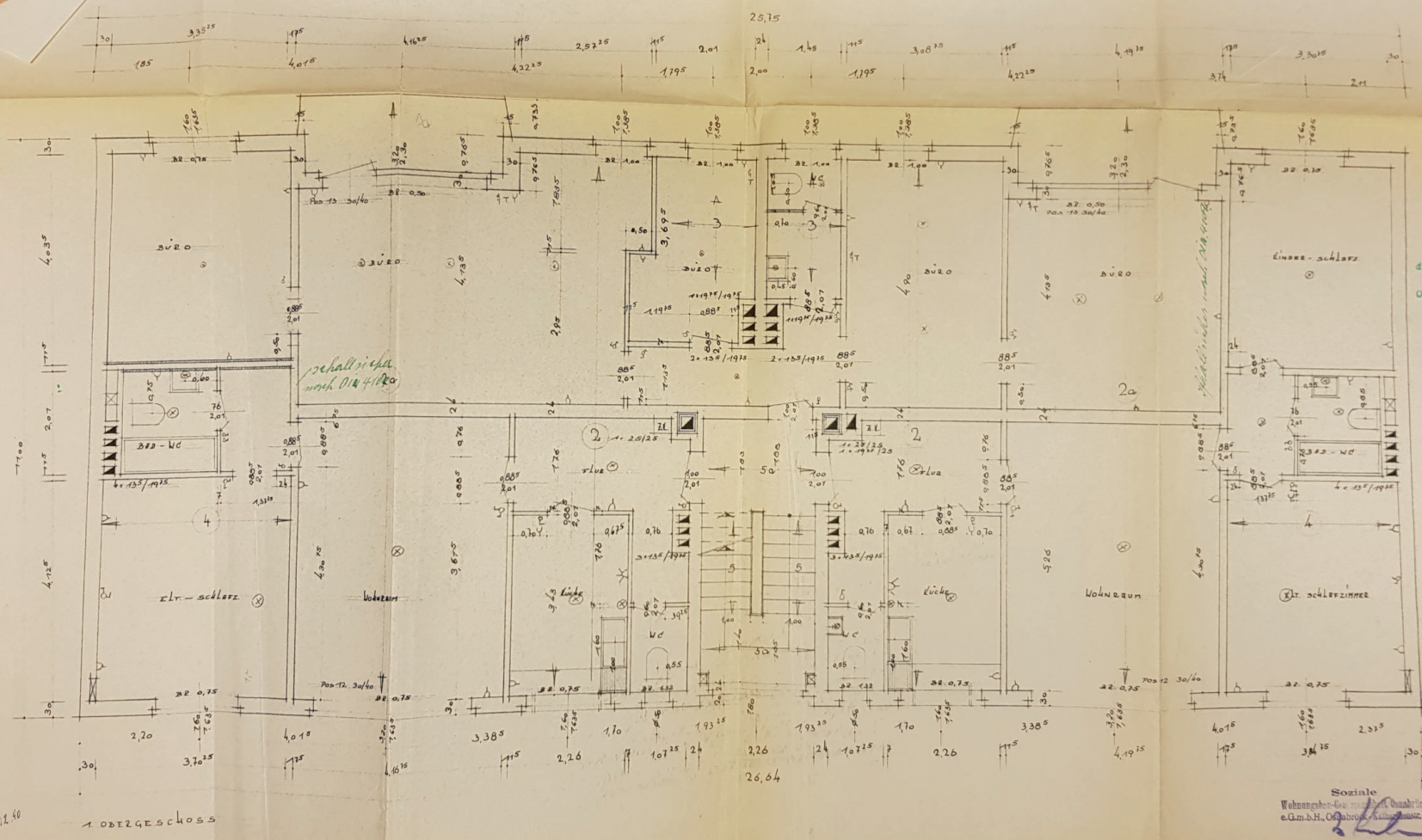
Duplikat

Genehmigt
 durch Bescheid Nr. 1111/11
 unbeschadet der Rechte Dritter.
 Osnabrück, den 11. Juli 1934

Städtebauamt
 Stadtkaufmännerei
 Bauaufsicht
 Der Oberstadtdirektor
 i. A.
 90. Kammerr
 Genehmigt:
 Stadtkaufmännerei

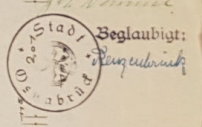


Mechanisches Institut
 für den Bauwesen
 Osnabrück, Postfach 1130
 M. 1.20
 347
 WERNER IOHANNSEN
 ARCHITECT & ENGINEER
 Osnabrück, Postfach 1130



Duplikat

in Auftrag
 Genebat
 durch Bescheid Nr. 111/192
 umschrieben der Rechte Dritter.
 Gesehrt, am 2. 11. 1922
 Stadt Osnabrück
 Stadtkommission
 Baukommission
 Der Oberbürgermeister
 L.A.



Telefonnummer
 125
 125
 Osnabrück 9.5
 125
 125
 125

Soziale
 Wohnungsbau-Ges. m. b. H. Osnabrück
 e. G. m. b. H. Osnabrück, Aufbruchhaus 3
 WERNER IOHANNES
 ARCHITECT B.D.A.
 Osnabrück, Fernstraße 12

21.40

1. OBERGESCHOSS