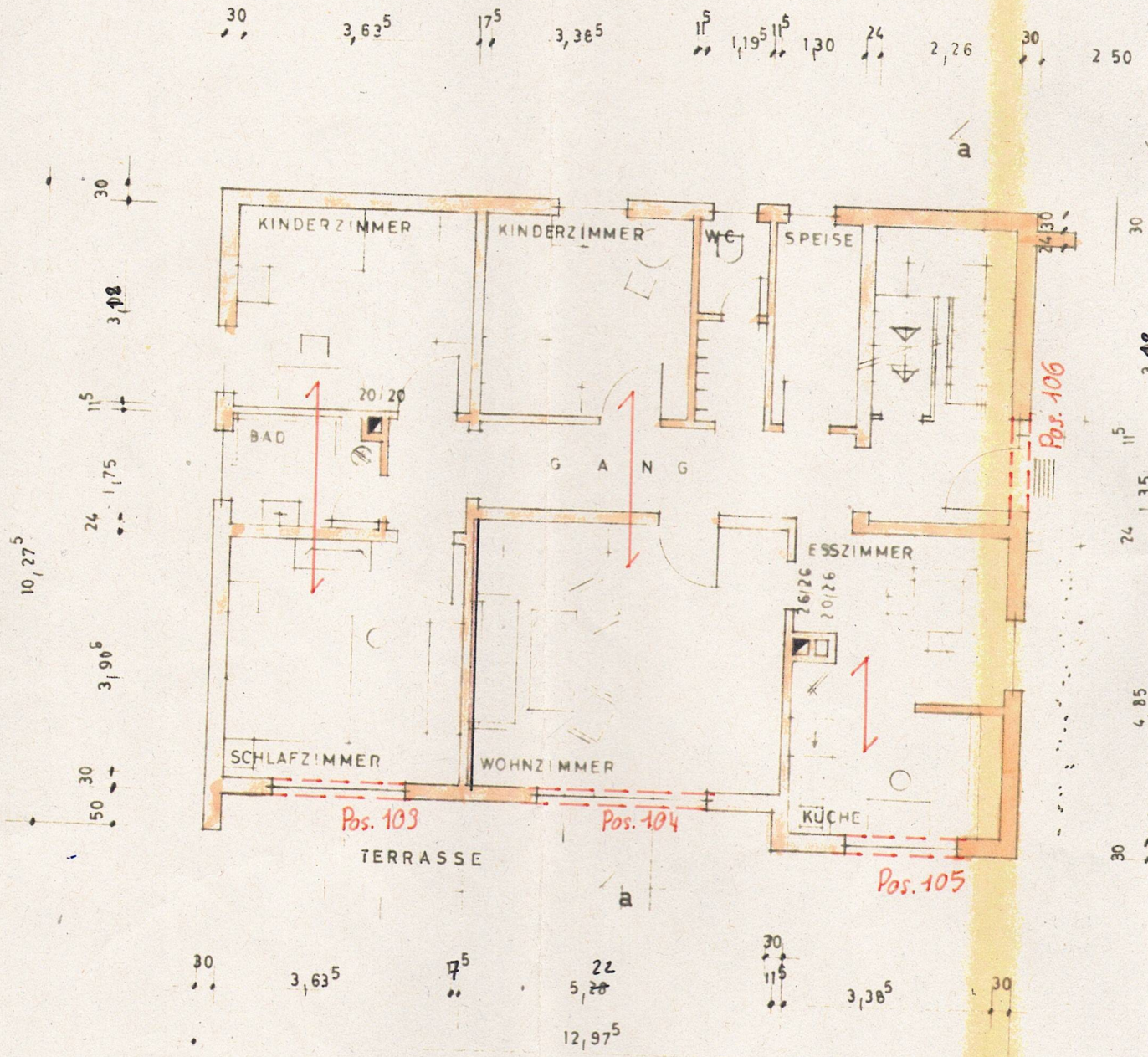


509/64
Technisch geprüft

Hilpoltstein, den 25. 6. 1964

Mural
Kreisbaumeister
am Landratsamt Hilpoltstein



ERDGESCHOSS

Mauersteine aus Zement, unter Zusatz von Sand, Kies, Lims, Ziegelsplitt oder Schlacke hergestellt, dürfen nur verwendet werden, wenn sie mit Gitterschutznetzen versehen oder nach DIN-Vorschriften gefertigt sind.