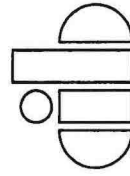


LEGENDE

- Mauerwerk Bestand
- Mauerwerk neu
- GKC-Silberwand neu
- 18 cm Wärmeisung (16 cm Dämmung + Kloben + Putz + Putz = 18 cm)



**ARCHITEKTUR- UND INGENIEURBÜRO
Lindig - Herbst - Lichtenheld GmbH**

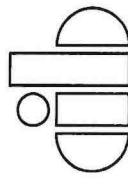
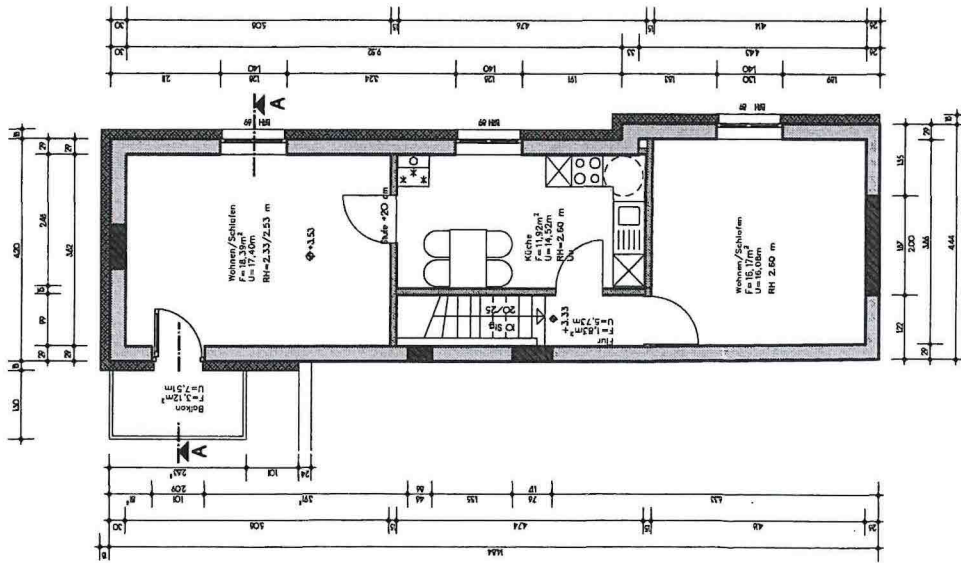
Umbau und Sanierung Gebäudekomplex
Sophienstraße 51 in 07743 Jena
Grundriss Erdgeschoss GT 1

PROJEKT-NR. 10-003
MASSSTAB 1 : 100
DATUM 03.02.11
BLATT-NR. GT 1/2

BAUVORHABEN
DARSTELLUNG

BEARBEITER
ZECHNER

ZEICHNUNG
aktuelle-Ausführungsplanung2011.s12



ARCHITEKTUR- UND INGENIEURBÜRO Lindig - Herbst - Lichtenheld GmbH

Umbau und Sanierung Gebäudekomplex
Sophienstraße 51 in 07743 Jena

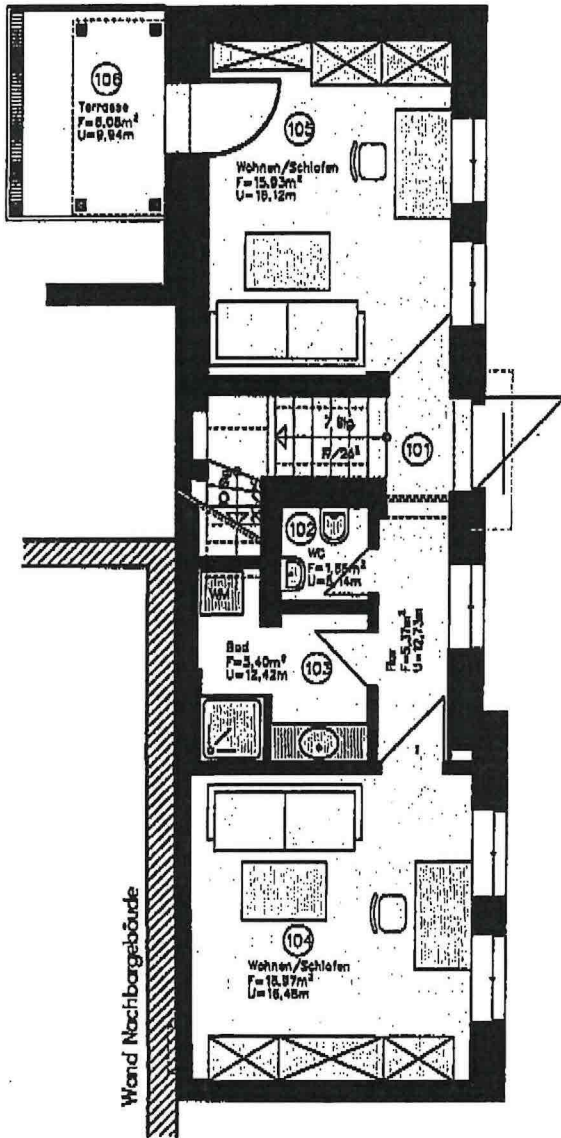
PROJEKT-NR. 10-003
MASSSTAB 1 : 100
DATUM 03.02.11
BLATT-NR. GT 1/3

BAUVORHABEN
DARSTELLUNG

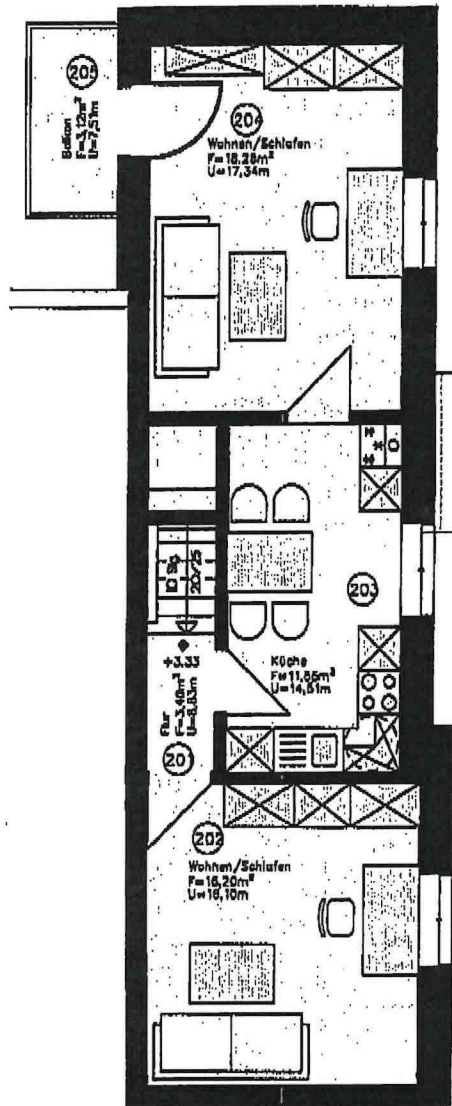
Grundriss Obergeschoss GT 1

BEARBEITER
ZECHNER

ZEICHNUNG
aktuelle-Ausführungsplanung2011.s12



GRUNDRISS EG



GRUNDRISS OG

WOHNFLÄCHE WOHNUNG W 1 GEBÄUDETEIL 1 = 99,65 m²