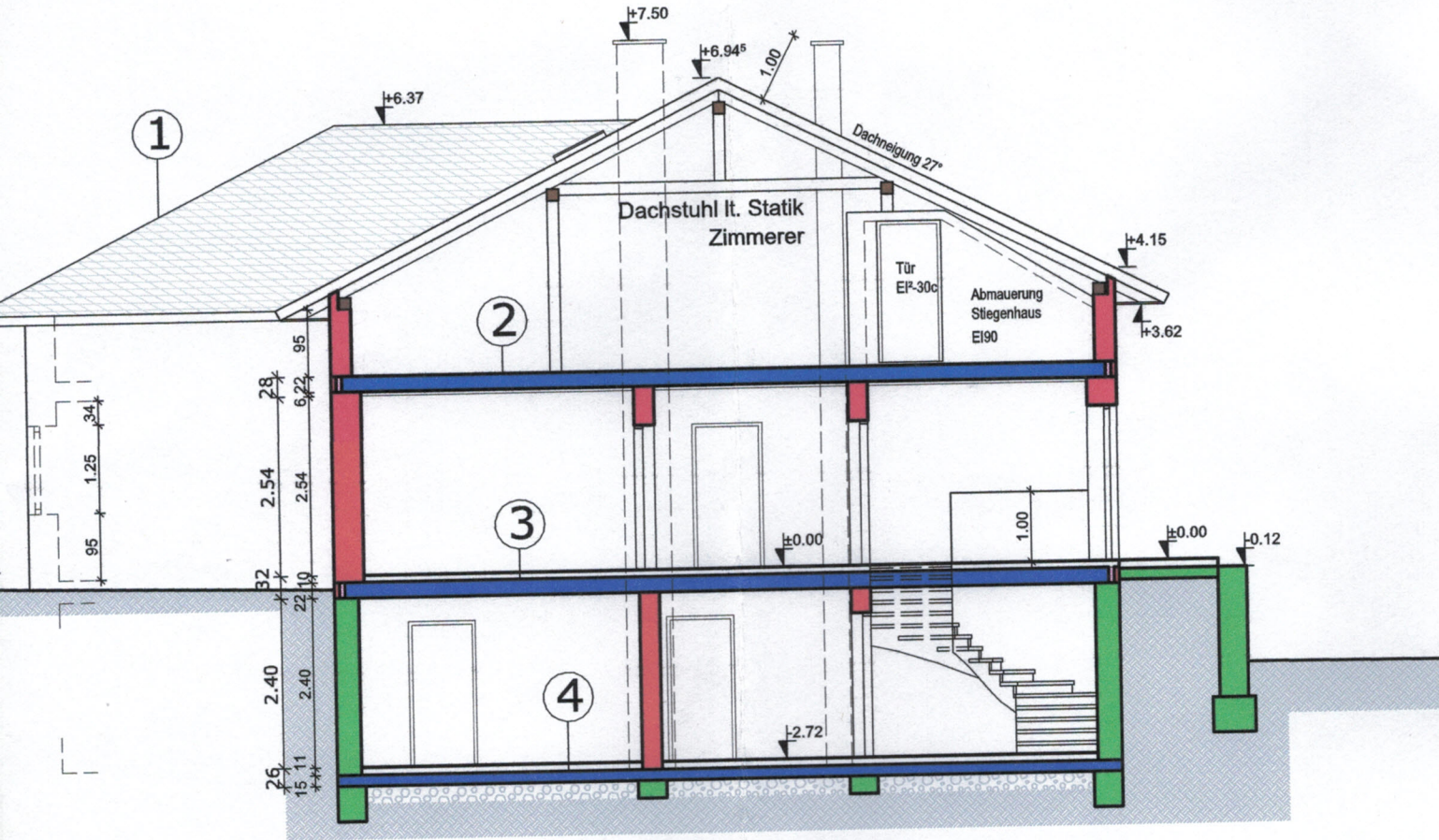
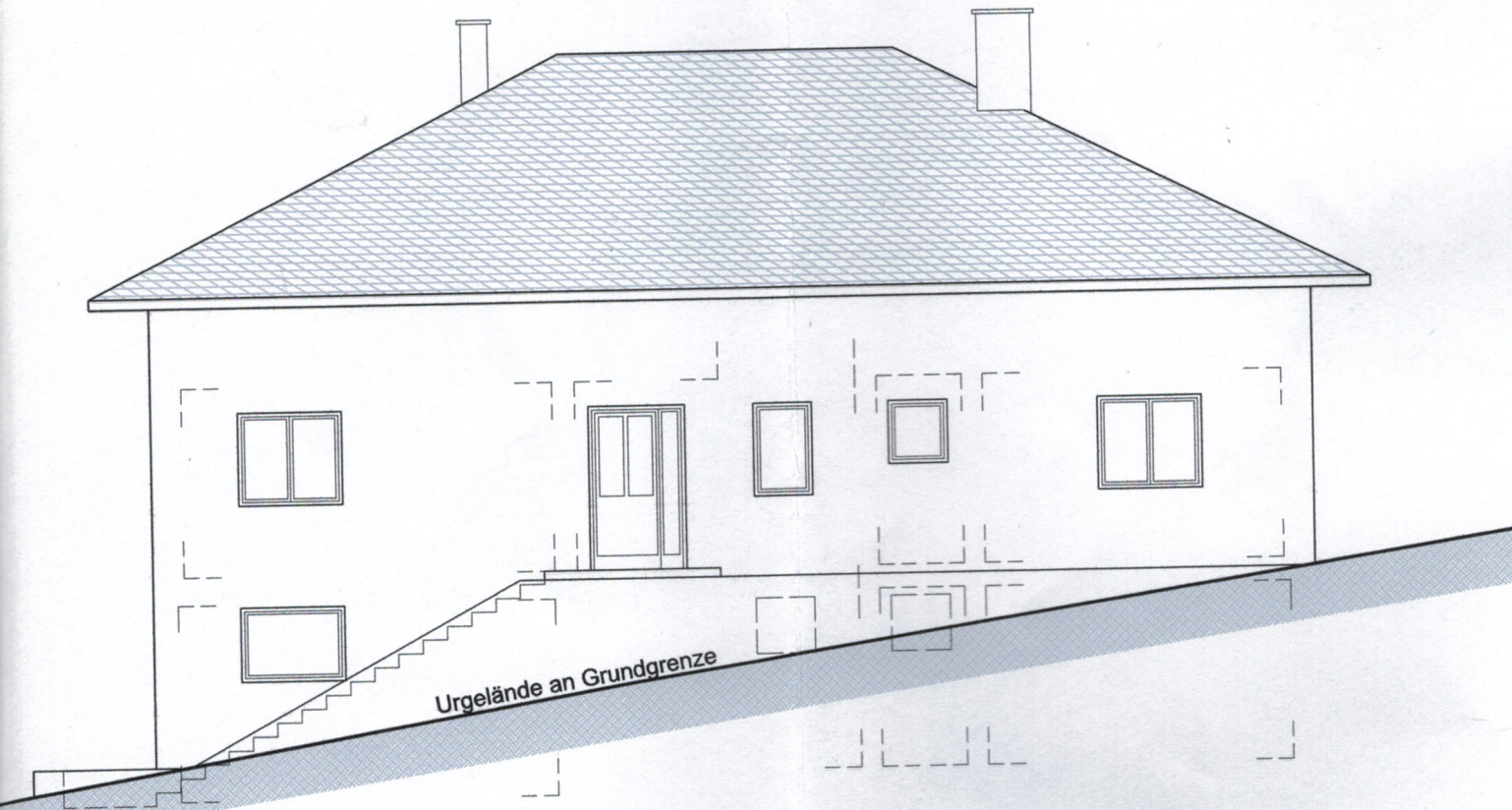


Grundriss Erdgeschoss

Ansicht Ost



Schnitt A-A



Ansicht Süd

Dachkonstruktion:

Faserzementplatten	3,0 cm
Lattung	5,0 cm
Konterlattung	
Unterdach	2,4 cm
Rauschalung	
Sparren lt. Statik Zimmermann	

2

Decke zu Dachboden: REI 120

Träger-Ziegel-Decke mit Aufbeton	22,0 cm
Lattung dazw. Dämmung	5,0 cm
Holzverschalung	1,0 cm

3

Decke zu Keller: REI 120

Bodenbelag	2,0 cm
Estrich	5,0 cm
Dämmung	2,0 cm
Träger-Ziegel-Decke mit Aufbeton	22,0 cm
Innenputz	1,0 cm

3a

Decke zu Garage: REI 120



Steinzeug	2,0 cm
Estrich	5,0 cm
Dämmung	2,0 cm
Träger-Ziegel-Decke mit Aufbeton	22,0 cm
EPS-F	3,0 cm
Spachtelung	0,5 cm

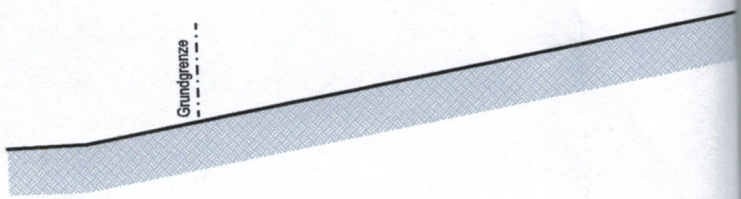
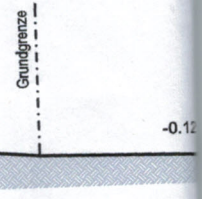
4

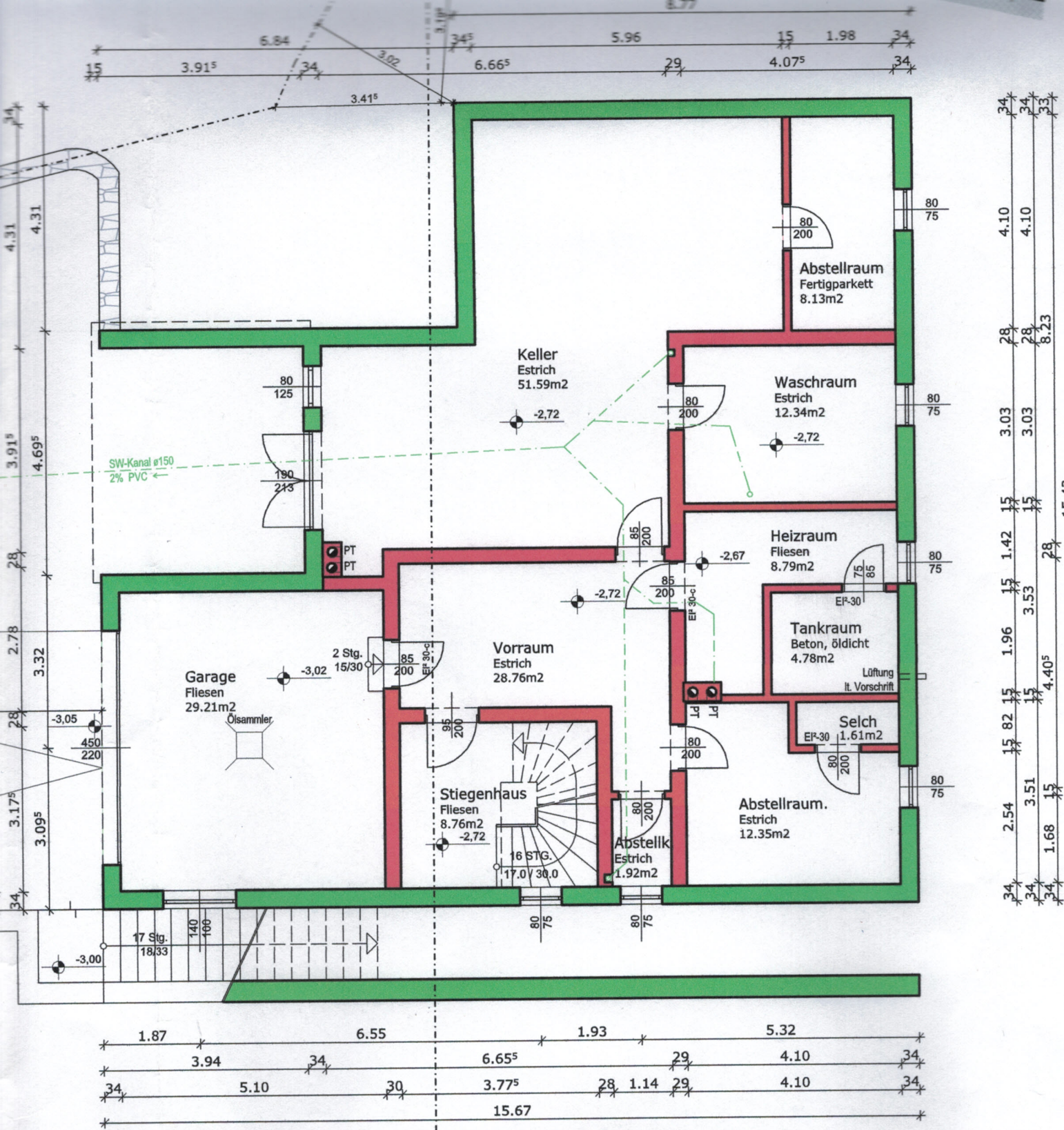
Fussboden in Keller:

teilweise Fliesen	2,0 cm
teilweise Estrich	5,0 cm
Ortbetonplatte	15,0 cm
Folie	
Rollierung	20,0 cm

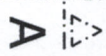
LEGENDE

-  Bestand
-  Ziegelmauerwerk
-  unbewehrter Beton
-  Stahlbeton
-  Stahl
-  Leichtwand
-  Dämmung
-  Holz
-  Abbruch

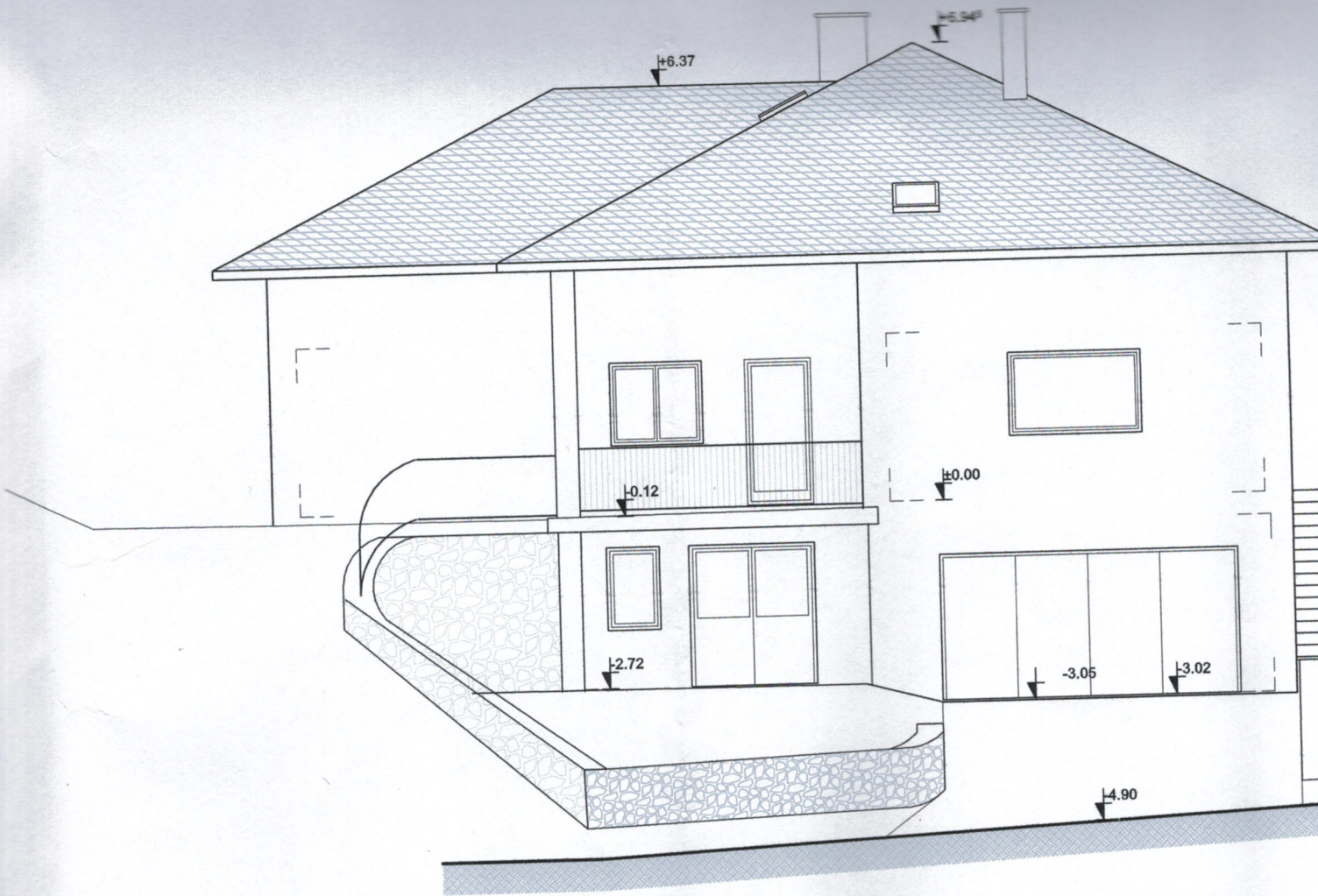




Grundriss Untergeschoss



NG
EG



Ansicht West

