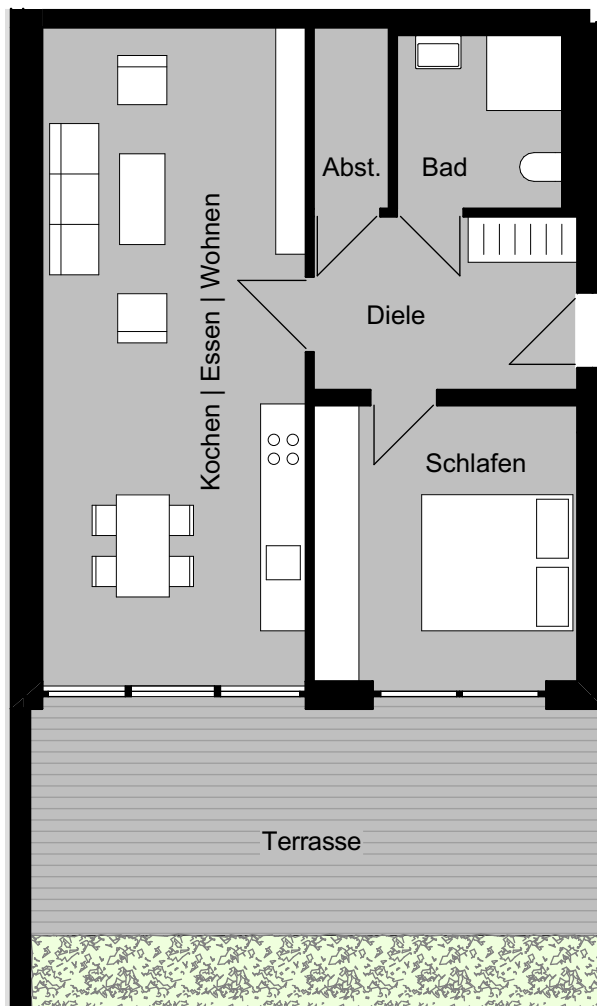


Wohnung 2 – EG

2- Zimmer-Wohnung . ca. 70 m²



Wohnfläche

berechnet nach WoFIV

Anrechnung von Terrassen zu 50%

Kochen Essen Wohnen	29,96
Schlafen	12,59
Bad	4,84
Abst.	2,34
Diele	7,94
Terrasse	11,87

69,54 m²

Raumhöhe: ca. 2,45 m

Grundlage für die Flächenermittlung sind die voraussichtlichen Abmessungen der Fertig-Oberflächen. Geringfügige Abweichungen bei den endgültigen Raumflächen sind daher möglich.

