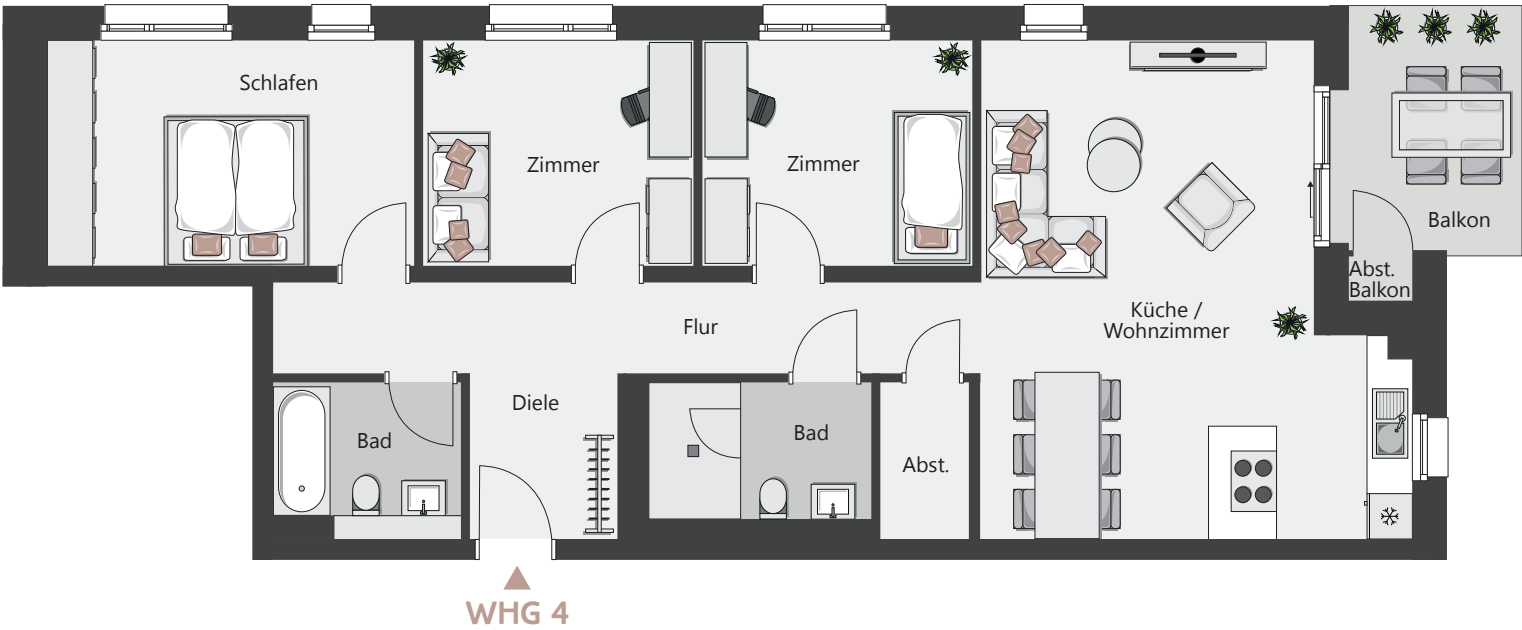
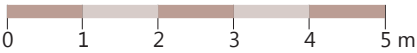


HAUS 45 | OG 1 | WOHNUNG 4

NEUBAUVORHABEN MIT 20 WOHN EINHEITEN



MASSTAB 1 : 100
Bei Ausdruck DIN A3



Hinweis: Alle Illustrationen und Grundrisse sind unverbindlich. Sie können nicht enthaltene Möblierungen und Ausstattungsgegenstände zeigen. Bei einem Ausdruck des Grundrisses kann es zu maßstäblichen Abweichungen kommen. Irrtümer und Änderungen vorbehalten. Ausstattung gemäß Baubeschreibung.

HAUS 47



HAUS 45



AUSSENANSICHT

ALLMENDÄCKER II
ANNA-HAAG-WEG 45 + 47
71069 SINDELFINGEN-MAICHINGEN



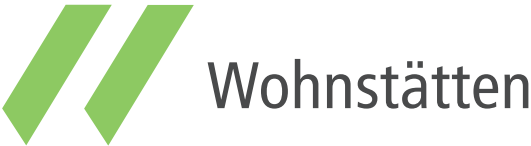
UNVERBINDLICHE VISUALISIERUNG

WOHNFLÄCHE | WOHNUNG 4

OG 1 | 4 ZIMMER

Diele	4,15 m ²
Flur	11,42 m ²
Bad	4,97 m ²
Schlafen	14,51 m ²
Zimmer	10,70 m ²
Zimmer	10,70 m ²
Bad	5,39 m ²
Abst.	2,46 m ²
Küche / Wohnzimmer	32,49 m ²
Balkon (1/2)	3,75 m ²
Abst. Balkon (1/2)	0,26 m ²

GESAMT 100,80 m²



BAUTRÄGER
Wohnstätten Sindelfingen GmbH
Bahnhofstraße 9 | 71063 Sindelfingen
+49 7031 61090 | info@wohnstaetten-sindelfingen.de
www.wohnstaetten.com

ARCHITEKT
STEINHOFF | HAEHNEL ARCHITEKTEN
Schloßstraße 47 | 70174 Stuttgart
+49 711 219502-0 | info@sh-arc.de
www.sh-arc.de

WWW.ALLMENDFIELDS.DE