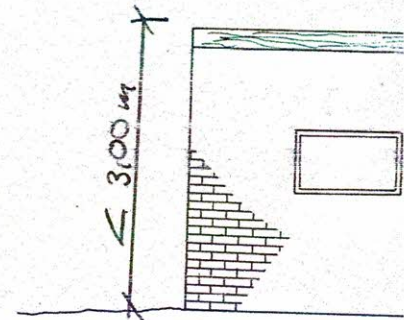
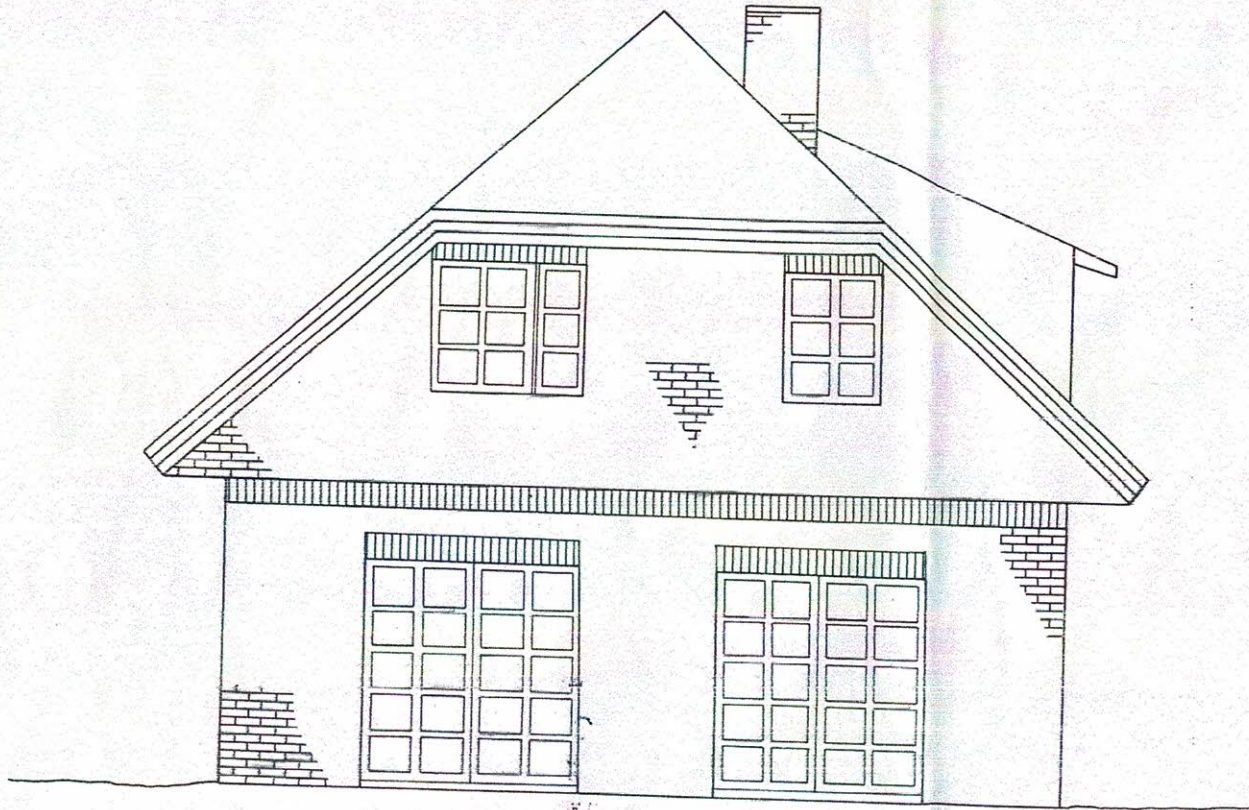
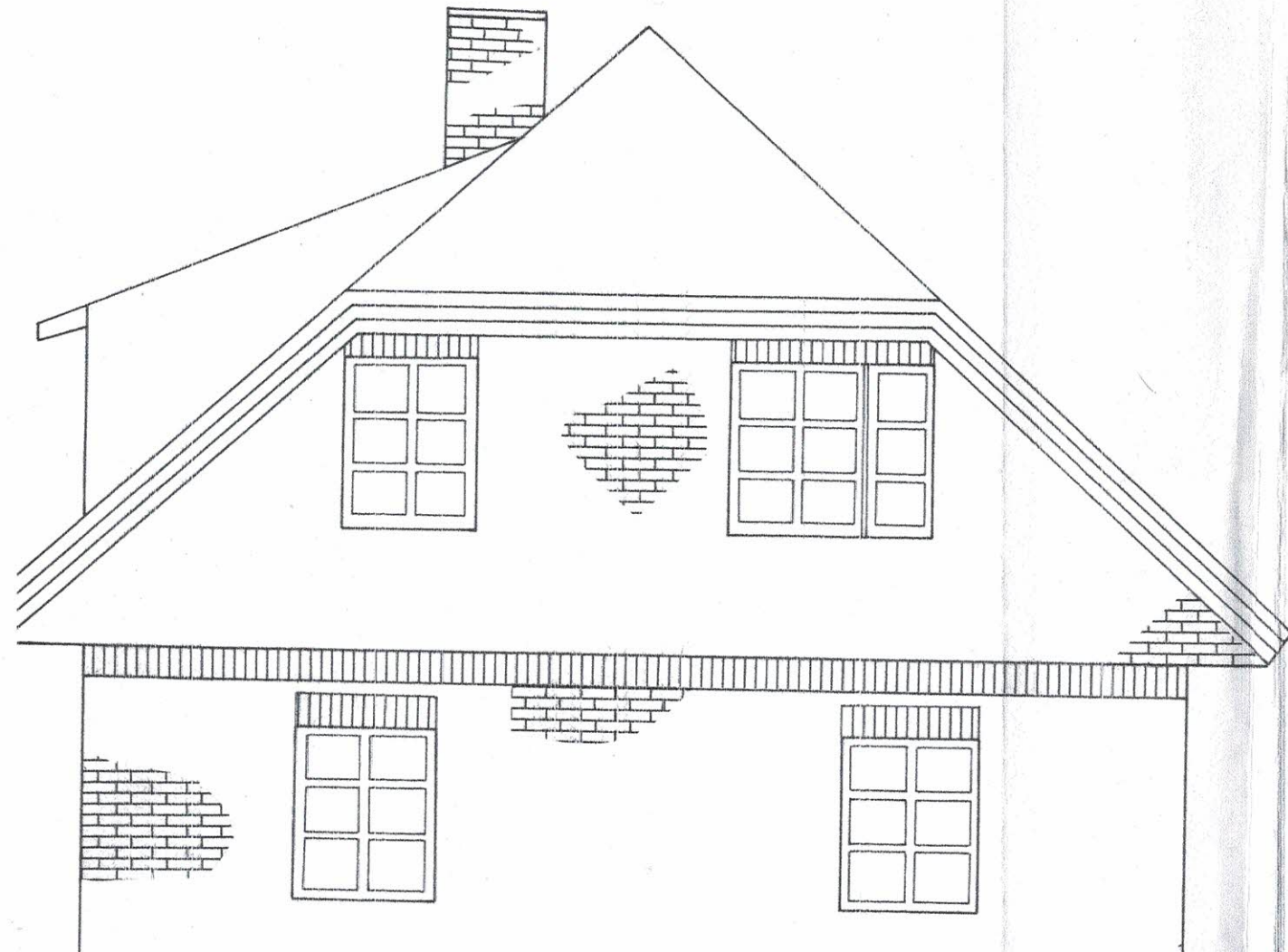


Südansicht



Nordansicht



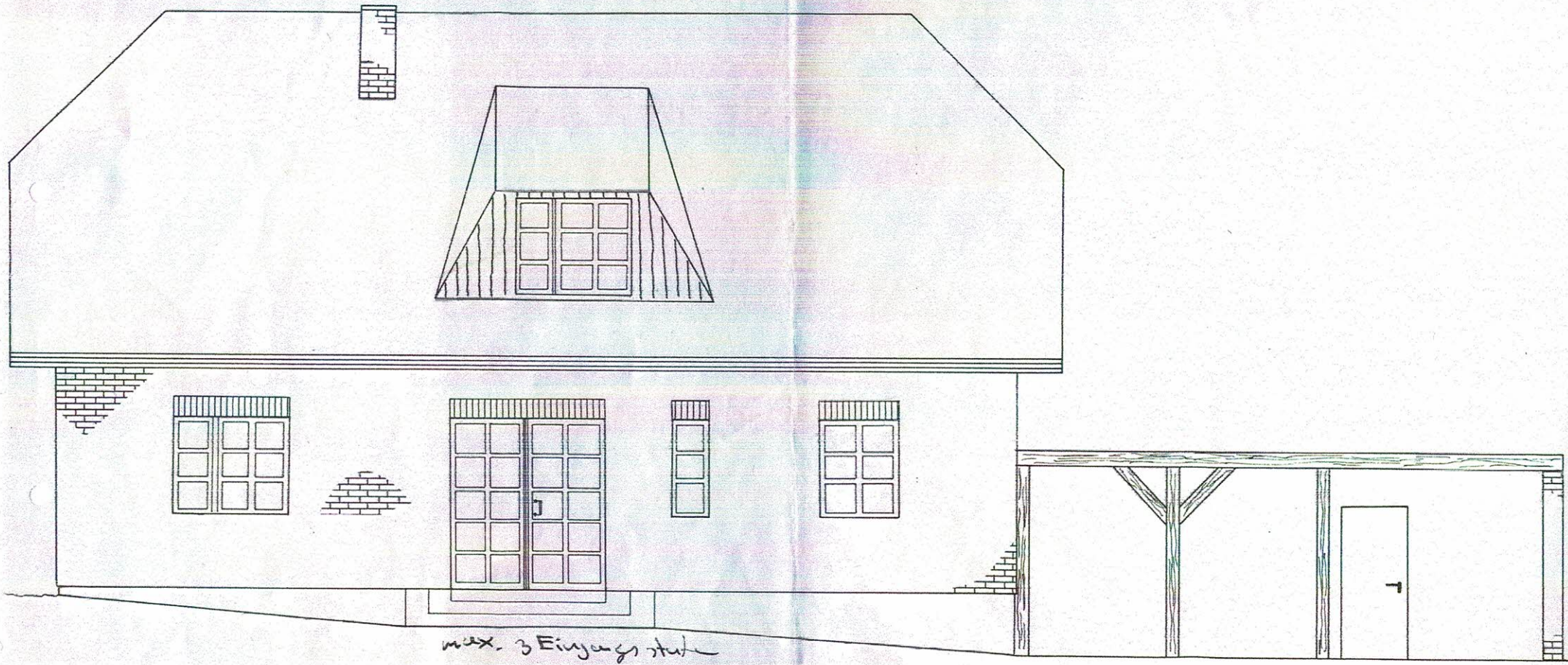
Nord-Westansicht

Für die Ausführung sämtlicher tragender Bauteile sind die ~~gegebenen~~ statische Berechnung sowie die demgemäßigen Position- und Ausführungspläne maßgebend



Für die Ausführung sämtlicher tragender Bauteile sind die statische Berechnung sowie die dazugehörigen Position- und Ausführungspläne maßgebend

Ostansicht



max. 3 Eingangsstufe