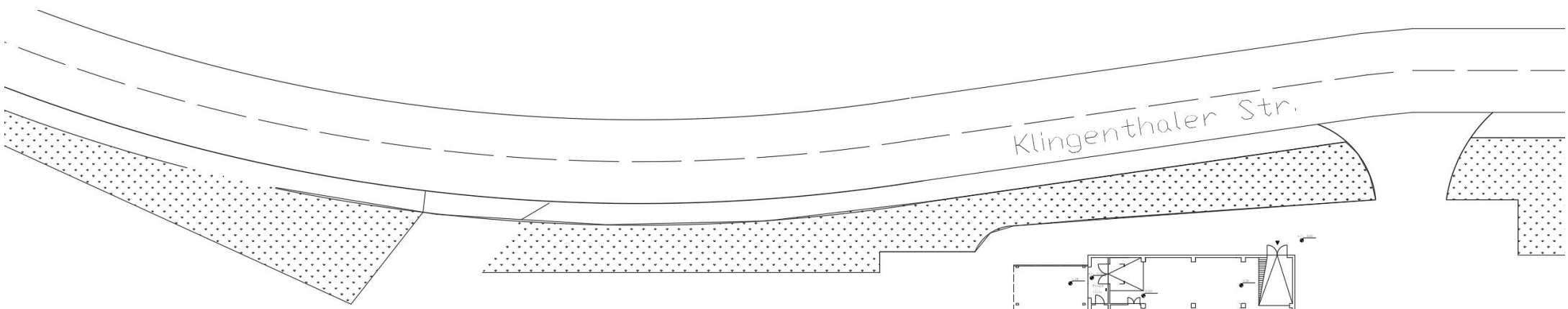


Flächen und Höhenangaben für Hallen Muldenhammer 17.10.2023

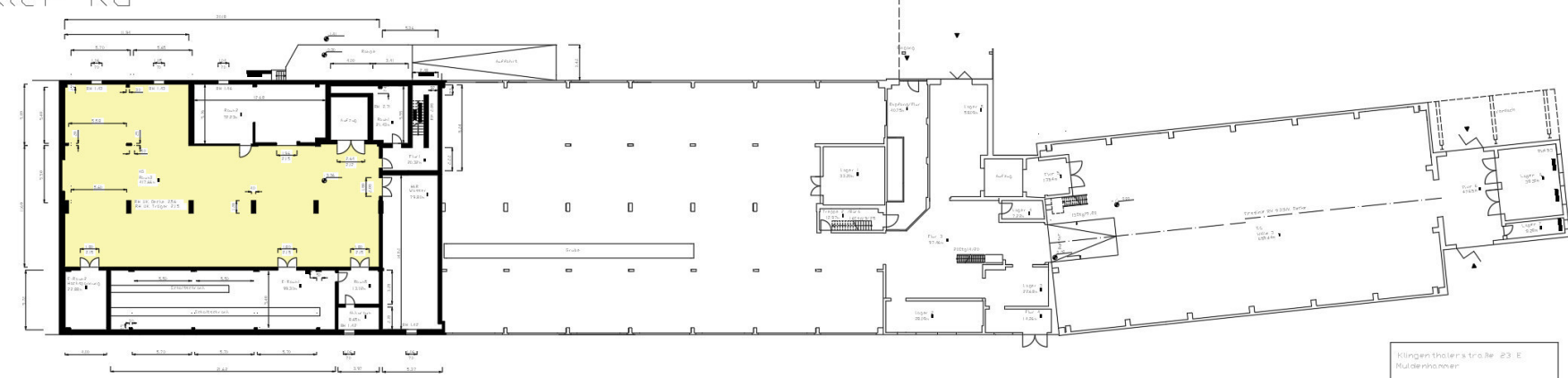
Geschoss	Halle m <sup>2</sup>	Hallenhöhe in m
<b>KG</b>		
Raum 3	417.66m <sup>2</sup>	2.56m Unter. Decke/Unter. Träger 2.15m
<b>EG</b>		
Halle 1	250.48m <sup>2</sup>	5.18m Unter. Decke/Unter. Träger 4.68m
Halle 2	1447.32m <sup>2</sup>	5.18m Unter. Decke/Unter. Träger 4.68m
Halle 3	655.44m <sup>2</sup>	8.57m Unter. Decke/Unter. Träger 7.39m
Halle 4	223.95m <sup>2</sup>	4.05m Unter. Decke/Unter. Träger 3.48m
<b>1.OG</b>		
Halle 1	105.98m <sup>2</sup>	5.55m Unter. Decke
Halle 2	506.53m <sup>2</sup>	5.55m Unter. Decke/Unter. Träger 4.37m
Halle 3	612.04m <sup>2</sup>	5.55m Unter. Decke/Unter. Träger 4.37m

Alle Angaben und Maße sind zu prüfen



Keller KG

Raum 3

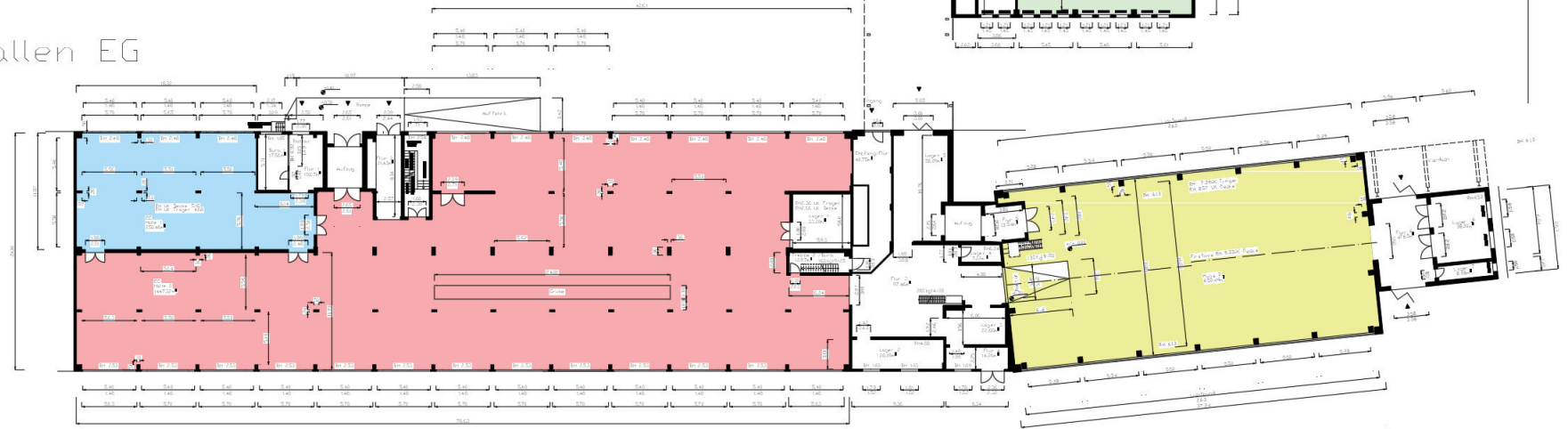


Klingenthaler Str. 23 E.  
Muldenshanne  
Eigentümer: GFM Projekt 44  
UG  
Hafenstr. 12  
24456 Markkleeberg  
Zeichner: Thomas Eigen  
Bestand  
Grundriss KG  
Markkleeberg, 12.09.2022  
Alle Angaben sind Maßstab und zu prüfen

Klingenthaler Str.

Hallen EG

- Halle 1
- Halle 2
- Halle 3
- Halle 4

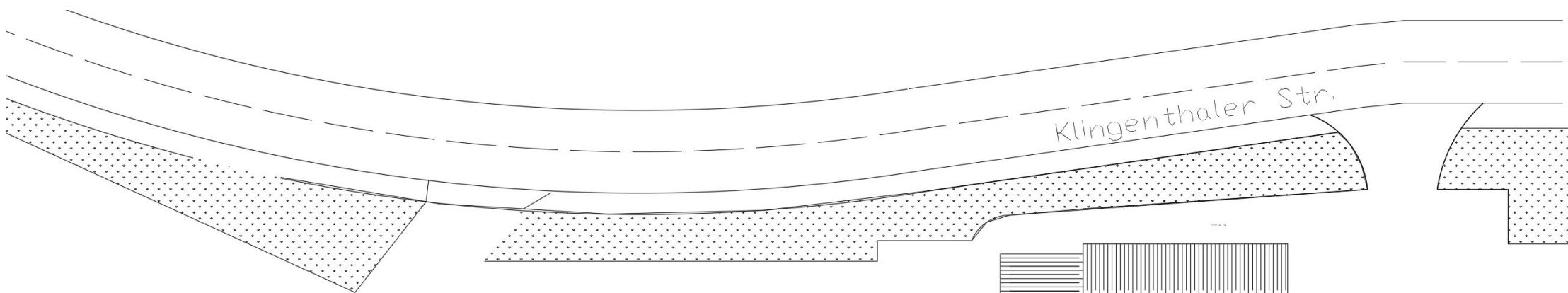


Klingenthalerstraße 23 E  
Muldentanner

Eigentümer: GfH Projekt 44  
UG  
Hofenstr. 12  
04416 Markkleeberg

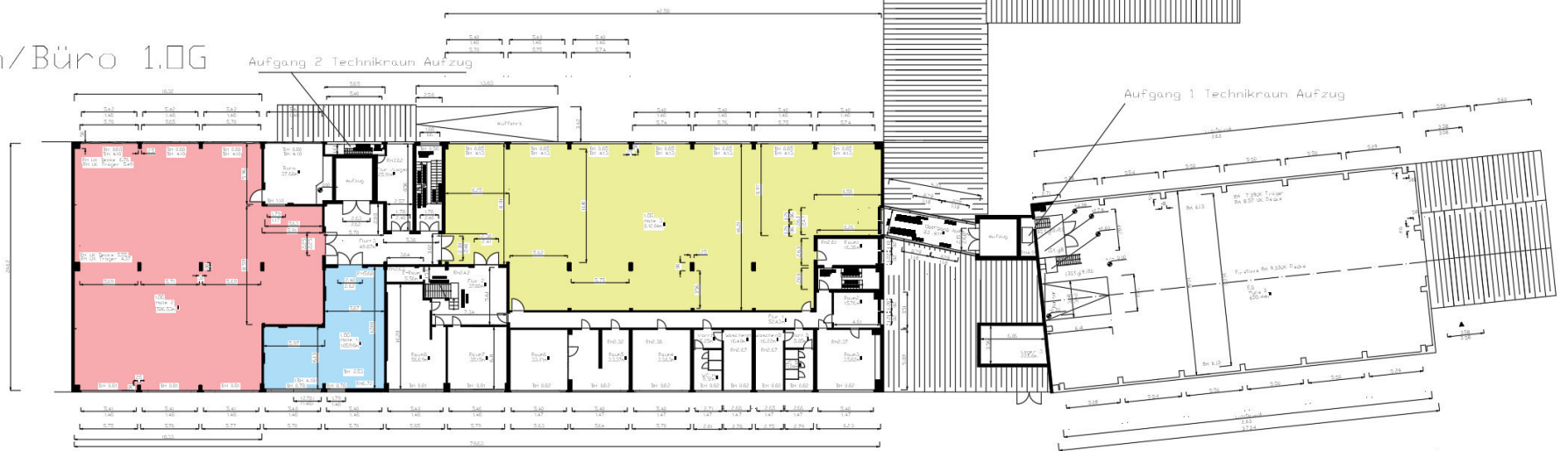
Zeichner: Thomas Eigner  
Bestand

Markkleeberg 80  
Grundriss EG  
12/09/2022  
Wie angegeben, nicht verantwortlich



## Hallen/Büro 1.OG

- Halle 1
- Halle 2
- Halle 3



Klingenthalerstraße 23, E.  
Möbelfabrik

Eigentümer: GfH Projekt 44  
US  
Hofstraße 12  
04416 Markkleeberg

Zeichner: Thomas Eigner  
Bestand  
Grundriss 100

Markkleeberg - 12.09.2022  
Alle Angaben sind Pkt. und zu prüfen!