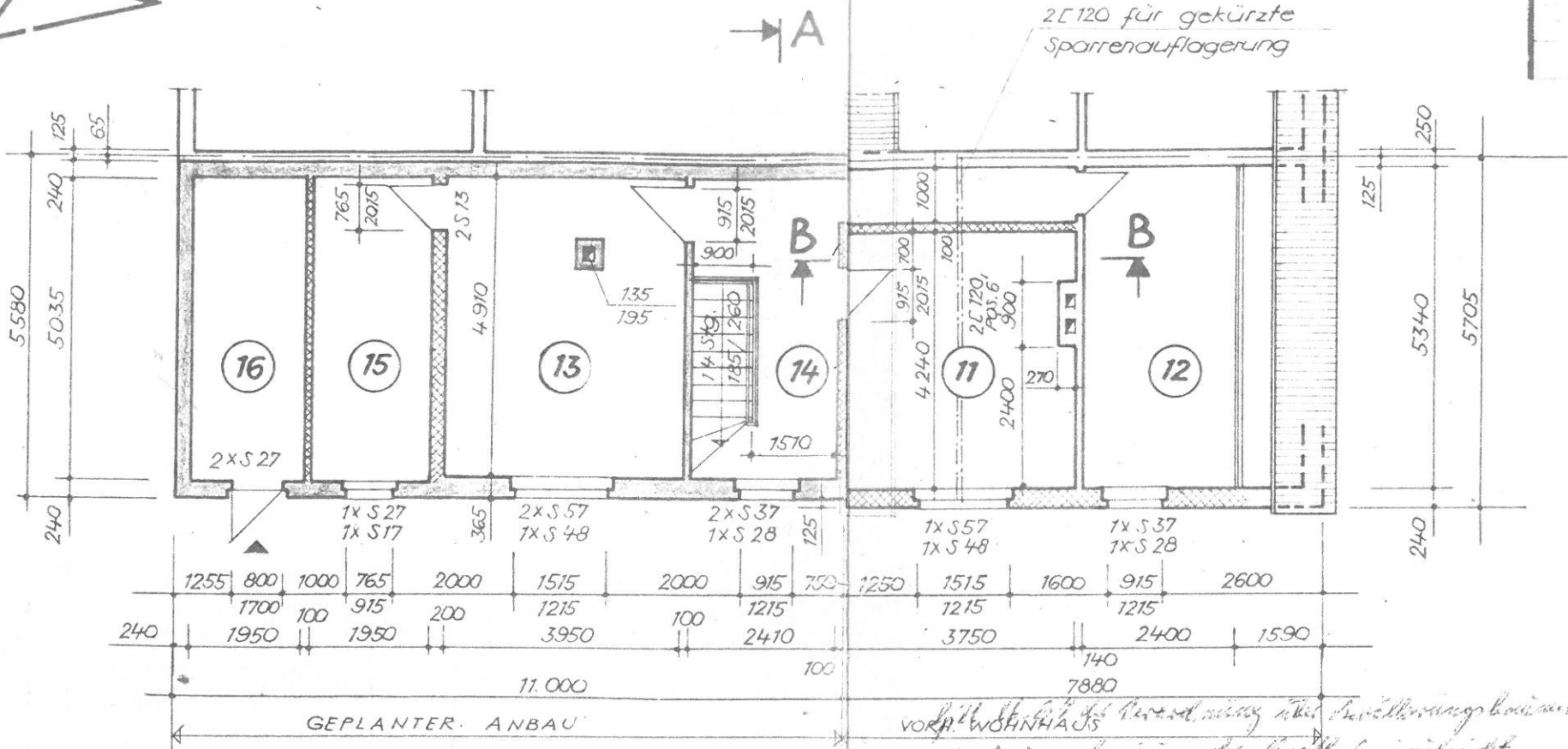
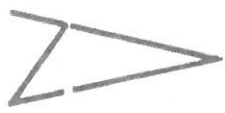


Paßmaß	Abmaß



VORH. WOHNHAUS *Wohnhaus Kitzmann, 7705 Lauta, Baujahr 1955, als Baugrunderwerbungsobjekt des Staatl. Bauamtes*

Ehrenamtlicher Beauftragter der Staatl. Bauämter
 1. Rat der Stadt Lauta
 Kaufm., den 12.10.85
[Signature]
 Amtschiff

- + 11 SCHLAFZIMMER
F = 15,90 m²
- + 12 KINDERZIMMER
F = 12,80 m²
- + 13 KINDERZIMMER
F = 19,40 m²
- + 14 FLUR
F = 12,40 m²
- + 15 TROCKENRAUM
F = 9,80 m²
- + 16 HEUBODEN
F = 9,80 m²

- Abbruch
- vorh. Mauerwerk
- neues Mauerwerk aus Gasbeton
- neues Mauerwerk aus Ziegeln

AZ		Mitteilung	Datum	Name	Wohnhaus Kitzmann, 7705 Lauta Werterhaltung, Um- und Ausbau, Neubau Anbau u. Kohlenkeller	zul. Abw. für Maß ohne Toleranzang.
1985	Datum	Zeli	10.10.85	Wagner		
Bearb.		Konstr.			Benennung	Maßstab 1:75
Technol.		Reg.-Nr. 06-08-039-85				
Stand.		Ers. für			Ers. durch	