

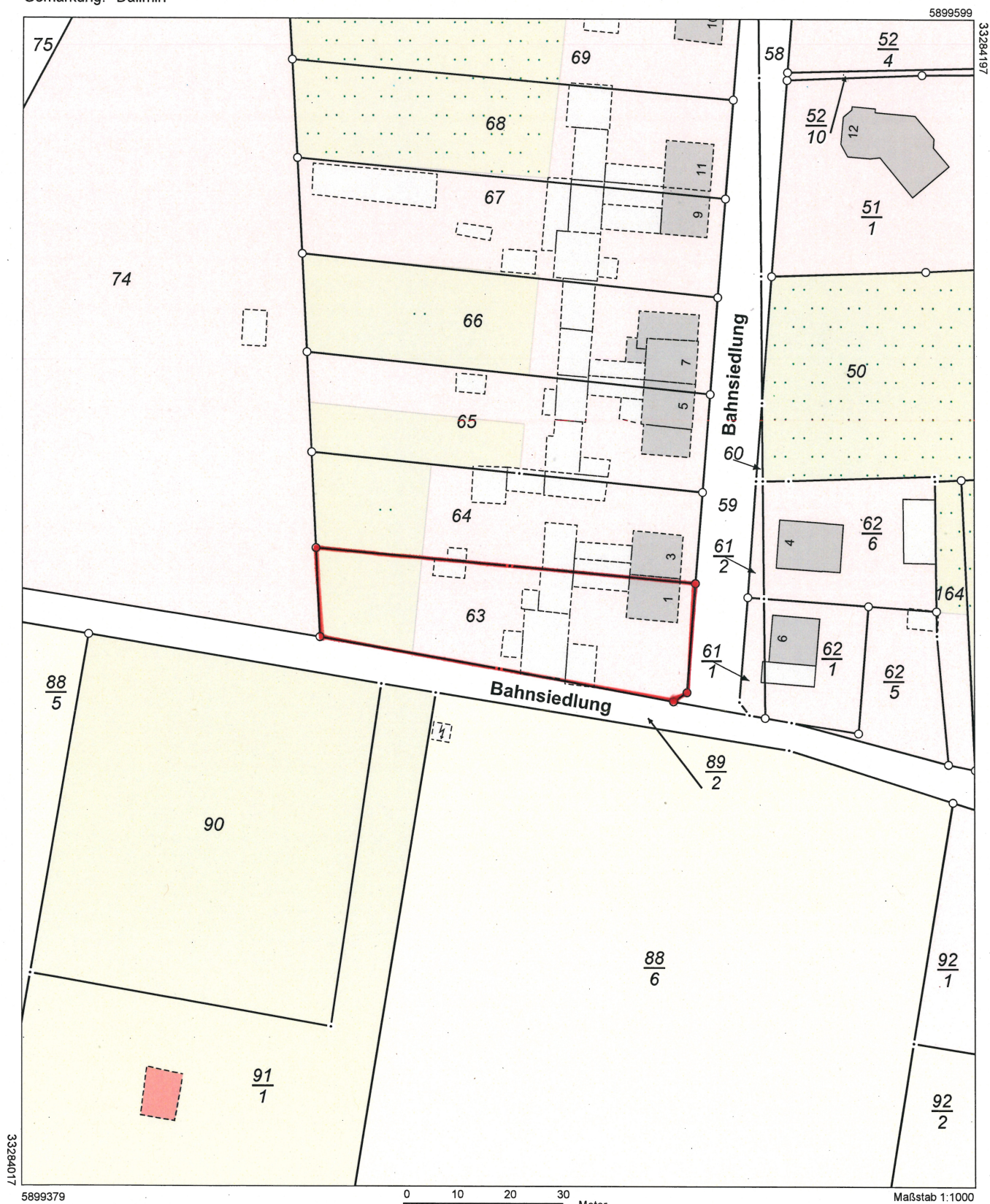


**Auszug aus dem
Liegenschaftskataster**
Liegenschaftskarte 1:1000

Erstellt am 14.02.2025

Flurstück: 63
Flur: 7
Gemarkung: Dallmin

Gemeinde: Karstädt
Kreis: Prignitz



Dieser Auszug ist gesetzlich geschützt. Die Absicht zur Veröffentlichung oder Weitergabe an Dritte ist der bereitstellenden Stelle vorher anzuzeigen. Bei der Veröffentlichung oder Weitergabe ist auf das Land Brandenburg als Inhaber der Rechte an den Geobasisdaten hinzuweisen. Die Regelungen des Urheberrechts bleiben unberührt (§ 10 Abs. 9 Brandenburgisches Vermessungsgesetz – BbgVermG – vom 27. Mai 2009 (GVBl.I/09, Nr. 08, S.166), zuletzt geändert durch Artikel 1 des Gesetzes vom 19. Juni 2019 (GVBl.I/19, Nr. 32)).

Die dargestellten Karteninhalte wurden aus unterschiedlichen Datengrundlagen abgeleitet und gewährleisten nicht unbedingt die Lagegenauigkeit des angegebenen Maßstabes.

Bereitgestellt durch: Katasterbehörde Prignitz, Berliner Straße 49, 19348 Perleberg.