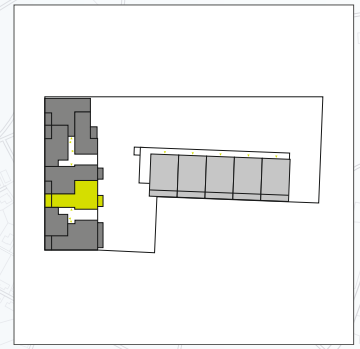
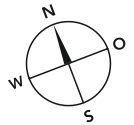


Wohnflächen	
Wohnen	ca. 23,11 m <sup>2</sup>
Küche/Essen	ca. 21,00 m <sup>2</sup>
Bad	ca. 6,44 m <sup>2</sup>
Schlafen	ca. 17,00 m <sup>2</sup>
Abst.	ca. 3,42 m <sup>2</sup>
Loggia*	ca. 3,40 m <sup>2</sup>
Balkon*	ca. 2,38 m <sup>2</sup>
<b>Gesamt</b>	<b>ca. 76,75 m<sup>2</sup></b>

\* Terrassen, Balkone und Loggien sind zu 50% ihrer Nutzfläche berechnet.



Haus 1, 1. Obergeschoss  
2-Zimmer-Wohnung 1.10



unverbindl. Illustrationen



Legende

RR Regenrohr 2.RW Zweiter Rettungsweg