

HUMER WOHNGEFÜHL
Johann Strauß
Wels Vogelweide



Johannes Humer Immobilien

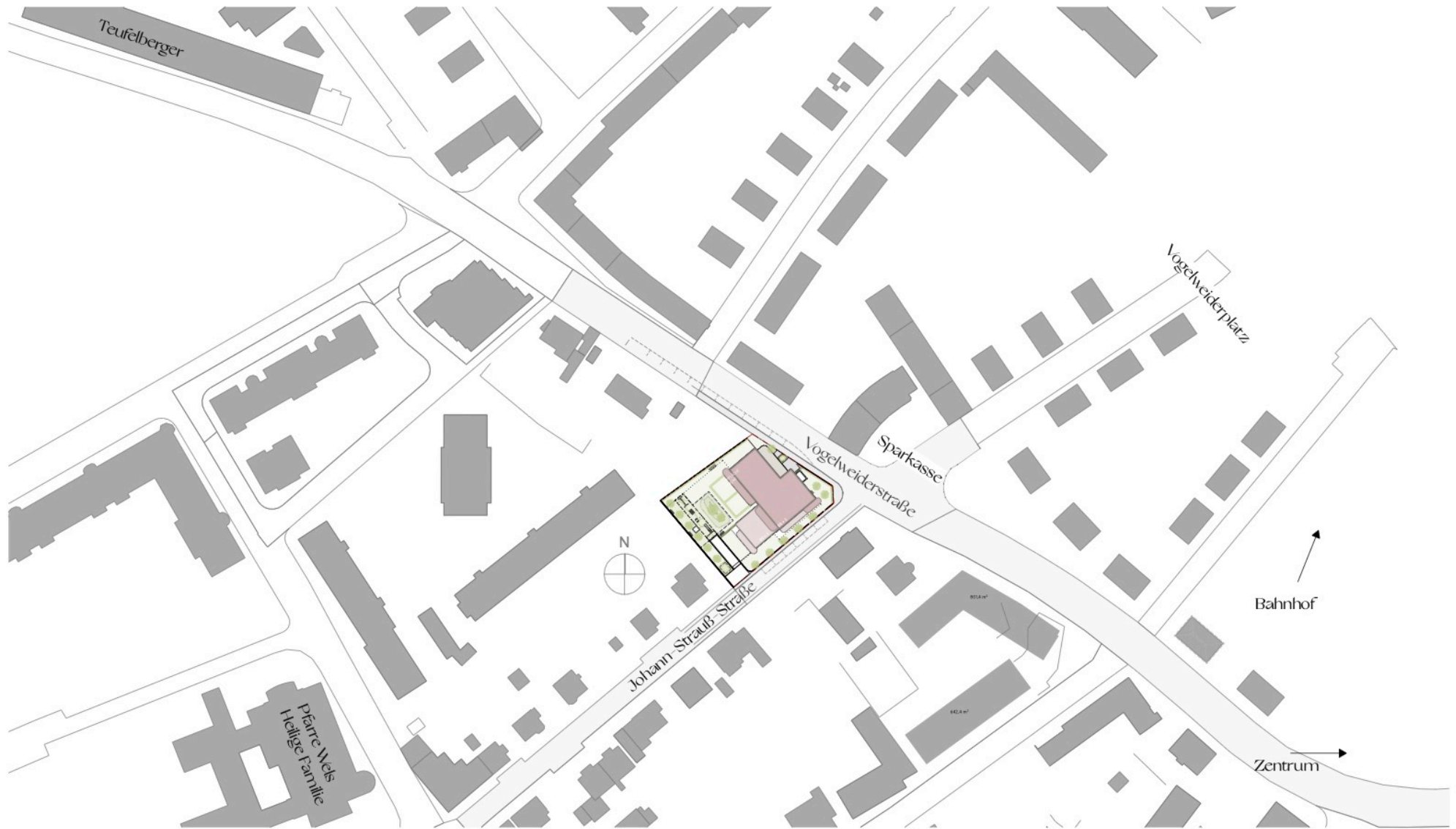
LAGE

Johann Strauß Straße



Genau zwischen Vogelweiderplatz und der Kirche der Heiligen Familie, im Zentrum der Vogelweide, liegt unser neues Humer Wohngefühl Projekt. Besonders hervorzuheben ist die örtliche Lage des Projektes. Zentrum, Hauptbahnhof und Autobahn sind bestens erreichbar.

LAGEPLAN



LAGE

Wels



Die Stadt Wels bietet sichtlich ein vielfältiges kulturelles Angebot sowie eine durchgängige Infrastruktur. Die Stadt bietet eine Vielzahl an Museen, Sportvereinen, Kinos, kulinarischen Inspirationen und vieles mehr. Über die österreichischen Landesgrenzen hinaus sind die Welser Messen bekannt.



KIRCHE MARKT



Obst, Gemüse oder Blumen - Zweimal pro Woche ist gleich ums Eck der Wochenmarkt

BAUWEISE



Vollwertziegel

EDER Vollwertziegel kombinieren modernste Ziegeltechnologie mit den besonderen Eigenschaften der natürlichen mineralischen Füllung. Das Ergebnis ist eine Sensation:

Hoher Schallkomfort

Durch die Füllung ist der EDER Vollwertziegel ein echtes Schallschluckwunder. Er dämmt den Lärm von außen und innerhalb des Gebäudes und sorgt zudem für eine einzigartige Akustik im Raum.

**Beste Wärmedämmung
Ohne zusätzlichen Vollwärmeschutz**

Hohe Speichermasse
Sorgt für ein ausgeglichenes Raumklima das ganze Jahr hindurch – angenehm, kühle Raumluft im Sommer und kuschelig warm im Winter.

Rein mineralisch
Die im EDER Vollwertziegel eingefüllten Mineralwollflocken sind rein mineralisch und werden aus Basaltgestein erzeugt. Es kommen keine Zusatzstoffe wie Bindemittel oder Schadstoffe zum Einsatz.

(Mehr Informationen unter: www.eder.co.at/vollwertziegel)



GRUNDRISS EG



GRUNDRISS OG01

TOP 12	
Sanitärfläche	8,76 m ²
Wohnen und Aufenthalt	72,59 m ²
SUMME	81,35 m²
Terrassen/Balkone	25,62 m ²

TOP 11	
Sanitärfläche	8,27 m ²
Wohnen und Aufenthalt	48,53 m ²
SUMME	56,80 m²
Terrassen/Balkone	8,93 m ²

TOP 10	
Sanitärfläche	8,40 m ²
Wohnen und Aufenthalt	49,59 m ²
SUMME	57,99 m²
Terrassen/Balkone	14,15 m ²

TOP 09	
Sanitärfläche	9,30 m ²
Wohnen und Aufenthalt	55,96 m ²
SUMME	65,26 m²
Terrassen/Balkone	11,28 m ²

TOP 08	
Sanitärfläche	8,86 m ²
Wohnen und Aufenthalt	49,52 m ²
SUMME	58,38 m²
Terrassen/Balkone	17,25 m ²

TOP 07	
Sanitärfläche	7,54 m ²
Wohnen und Aufenthalt	82,99 m ²
SUMME	90,53 m²
Terrassen/Balkone	18,98 m ²



GRUNDRISS OG02



TOP 17	
Sanitärfläche	5,70 m²
Wohnen und Aufenthalt	42,06 m²
SUMME	47,76 m²
Terrassen/Balkone	49,75 m²

TOP 16	
Sanitärfläche	5,36 m²
Wohnen und Aufenthalt	59,20 m²
SUMME	64,56 m²
Terrassen/Balkone	70,59 m²

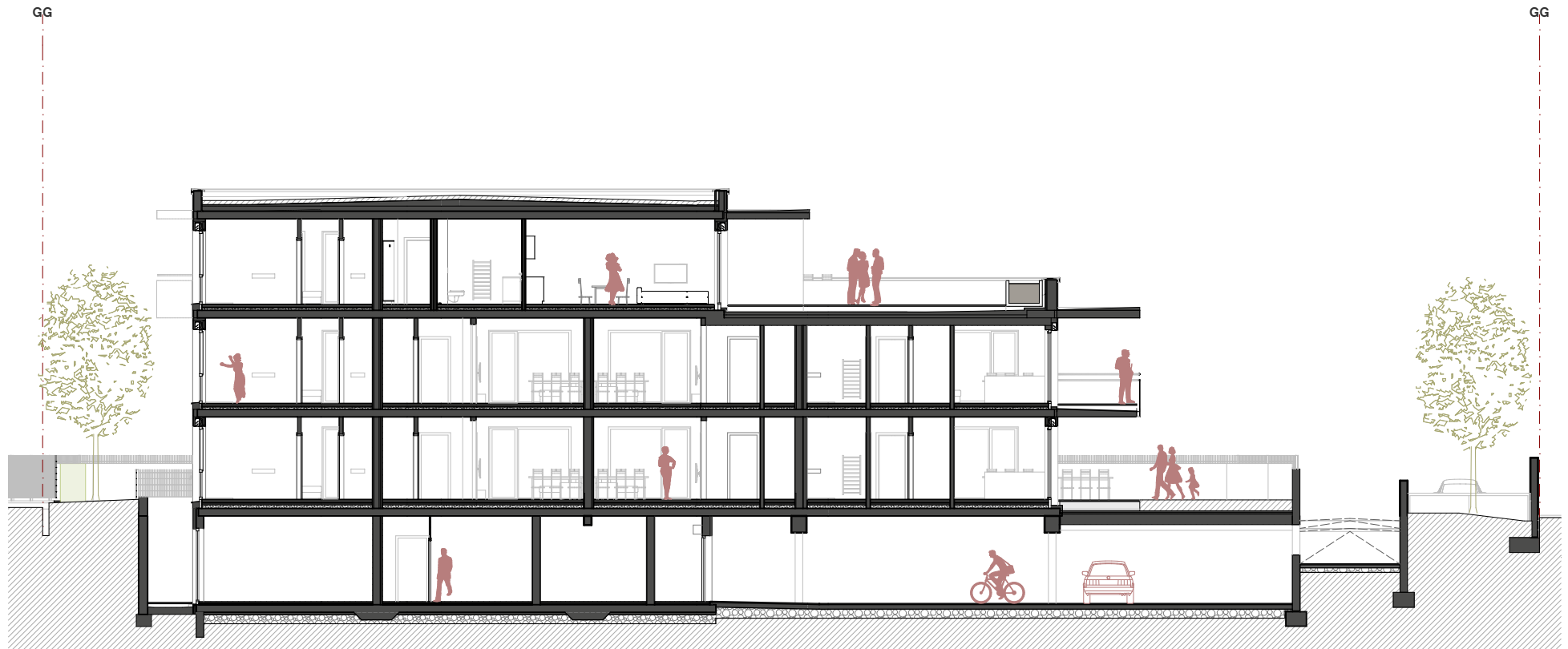
TOP 15	
Sanitärfläche	7,50 m²
Wohnen und Aufenthalt	58,43 m²
SUMME	65,93 m²
Terrassen/Balkone	14,74 m²



GRUNDRISS TG



SCHNITT



ANSICHTEN



Ansicht SÜDOST



Ansicht SÜDWEST

ANSICHTEN



Ansicht NORDOST



Ansicht NORDWEST

GARTEN





Johann Strauß Wels Vogelweide
Miet- & Eigentumswohnungen

Johannes
HUMER
IMMOBILIEN

HUMER WOHNGEFÜHL

Johann Strauß Wels Vogelweide

Johannes Humer Immobilien baut hochwertigen Wohnbau!
Wir bauen für Sie Ihren Wohntraum als ob es unsere eigene Immobilie wäre!
Wir machen keine Kompromisse. Nur das Beste und Nachhaltigste wird verbaut,
mit Handwerkern die wir seit vielen Jahre kennen und mit denen wir schon sehr lange
Humer Anhänger Niederlassungen und Humer Wohn Immobilien bauen!
Wir wählen sorgfältig unsere Käufer aus damit es ein angenehmes „Miteinander“ gibt!
Bezahlt wird nach Fertigstellung und Übernahme. Keine Anzahlung!
Wir sind Königsklasse & das seit 85 Jahren!
Humer die Qualitätsmarke bei Immobilien!



Christa Humer
0699 12170944
c.humer@humer.com

Johannes Humer Immobilien GmbH
Grünbach 10
4623 Gunskirchen

Petra Steininger
0699 60949420
p.steininge@humer.com



Für Anleger machen wir auch gerne die Erst-Vermietung!

Zeichnungen bzw. Ausarbeitungen sind geistiges Eigentum des Architekten und damit gesetzlich geschützt. Alle Angaben ohne Gewähr.
Abweichungen bei Größenangaben und Oberflächen sind im Zuge der Ausführungsplanung noch geringfügig möglich.
Satz- und Druckfehler vorbehalten. Veränderungen bzw. Anpassungen bei Bau- und Ausstattungsbeschreibung, Verkaufspreisen sowie bei
Grundrissen vorbehalten. Alle Flächenangaben sind gerundet.

Johannes Humer Immobilien

Architektur / Grafik
kontur
www.kontur.co.at

Schaubild
Expressiv GmbH
www.expressiv.at

Fotografie / Grafik
UMANO Marketing
www.umano-marketing.at

25. Jänner 2022