

KENNZEICHEN:

10.30175.1.502

# EXPOSÉ

## WOHNUNGSVERMIETUNG



### EINZELHANDELSFLÄCHE AUF DEM KASSBERG

|                   |             |                       |                        |                        |          |
|-------------------|-------------|-----------------------|------------------------|------------------------|----------|
| <b>STRASSE:</b>   | Weststr. 44 | <b>WOHNFLÄCHE:</b>    | ca. 102 m <sup>2</sup> | <b>GESAMTMIETE:</b>    | 989,00 € |
| <b>LAGE:</b>      | EG rechts   | <b>WOHNRÄUME:</b>     | 3                      | <b>NETTOKALTMIETE:</b> | 799,00 € |
| <b>STADTTEIL:</b> | Kaßberg     | <b>VERFÜGBARKEIT:</b> | sofort                 | <b>NEBENKOSTEN:</b>    | 190,00 € |

#### AUSSTATTUNG

- Fliesen, PVC
- Herdanschluss: Elektro
- Altbau
- Denkmalschutzobjekt

#### WOHNLAGE

Der Kaßberg gehört zu den Top-Wohnadressen. Geprägt von ehrwürdigen Gründerzeitbauten und seiner karreeartigen Bebauung mit Schulen, Kindergärten, kleinen Lokalen, Einkaufsmöglichkeiten und Parkanlagen, bietet er einen tollen Mix für Jung und Alt.

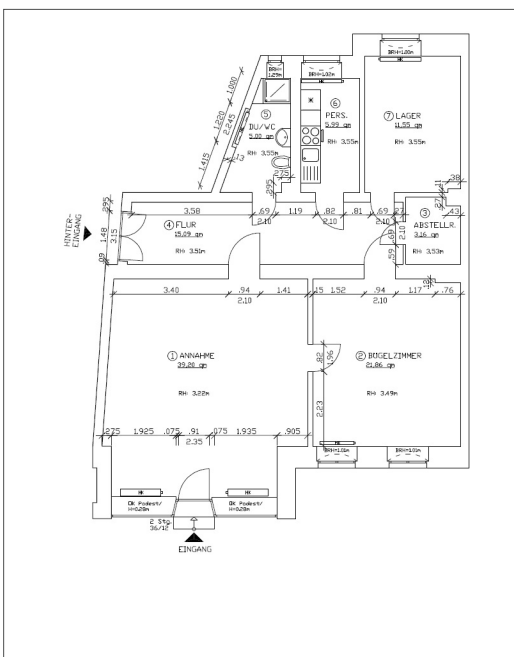
#### FLÄCHEN\*

|             |                        |
|-------------|------------------------|
| Küche:      | ca. 6 m <sup>2</sup>   |
| Flur:       | ca. 15 m <sup>2</sup>  |
| Raum 1:     | ca. 39 m <sup>2</sup>  |
| Raum 2:     | ca. 22 m <sup>2</sup>  |
| Raum 3:     | ca. 15 m <sup>2</sup>  |
| Raum 4:     | ca. 5 m <sup>2</sup>   |
| Heizfläche: | ca. 101 m <sup>2</sup> |

\* wesentliche Flächenangaben

#### ANGABEN ZUM ENERGIEAUSWEIS

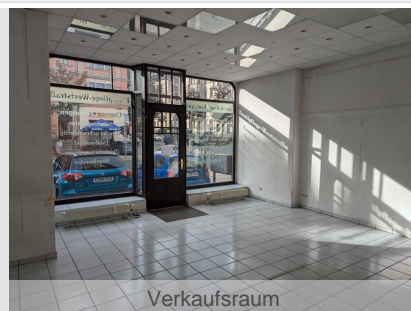
Angabe nicht erforderlich



Gebäudeansicht



Verkaufsraum



Verkaufsraum



Büro

#### IHR ANSPRECHPARTNER

wohnen in chemnitz gmbh

#### WOHNCENTER STEINHAUS

Clausstr. 10/12 | 09126 Chemnitz  
Mo – Fr: 10 – 18 Uhr

#### WOHNSHOP INNENSTADT

Webergasse 1 | 09111 Chemnitz  
Di & Do: 10 – 12 Uhr & 14 – 18 Uhr

[WWW.GGG.DE](http://WWW.GGG.DE)  
[wohnung@ggg.de](mailto:wohnung@ggg.de)  
0371 533-1111