



**Heinrich Weyrich**

IMMOBILIEN

Augustinerstraße 25

66798 Wallerfangen

Tel: 06831/61211

E-Mail: [heinrichweyrich@aol.com](mailto:heinrichweyrich@aol.com)

MP Camera



**Heinrich Weyrich**  
**IMMOBILIEN**  
Augustinerstraße 25  
65798 Wallerfangen  
Tel: 0 6831 / 61211  
E-Mail: heinrichweyrich@aol.com

**IP Camera**



MP Camera

**Heinrich Weyrich**  
IMMOBILIEN

Augustinerstraße 25  
66798 Wallerfangen  
Tel: 06831/61211

E-Mail: [heinrichweyrich@aol.com](mailto:heinrichweyrich@aol.com)

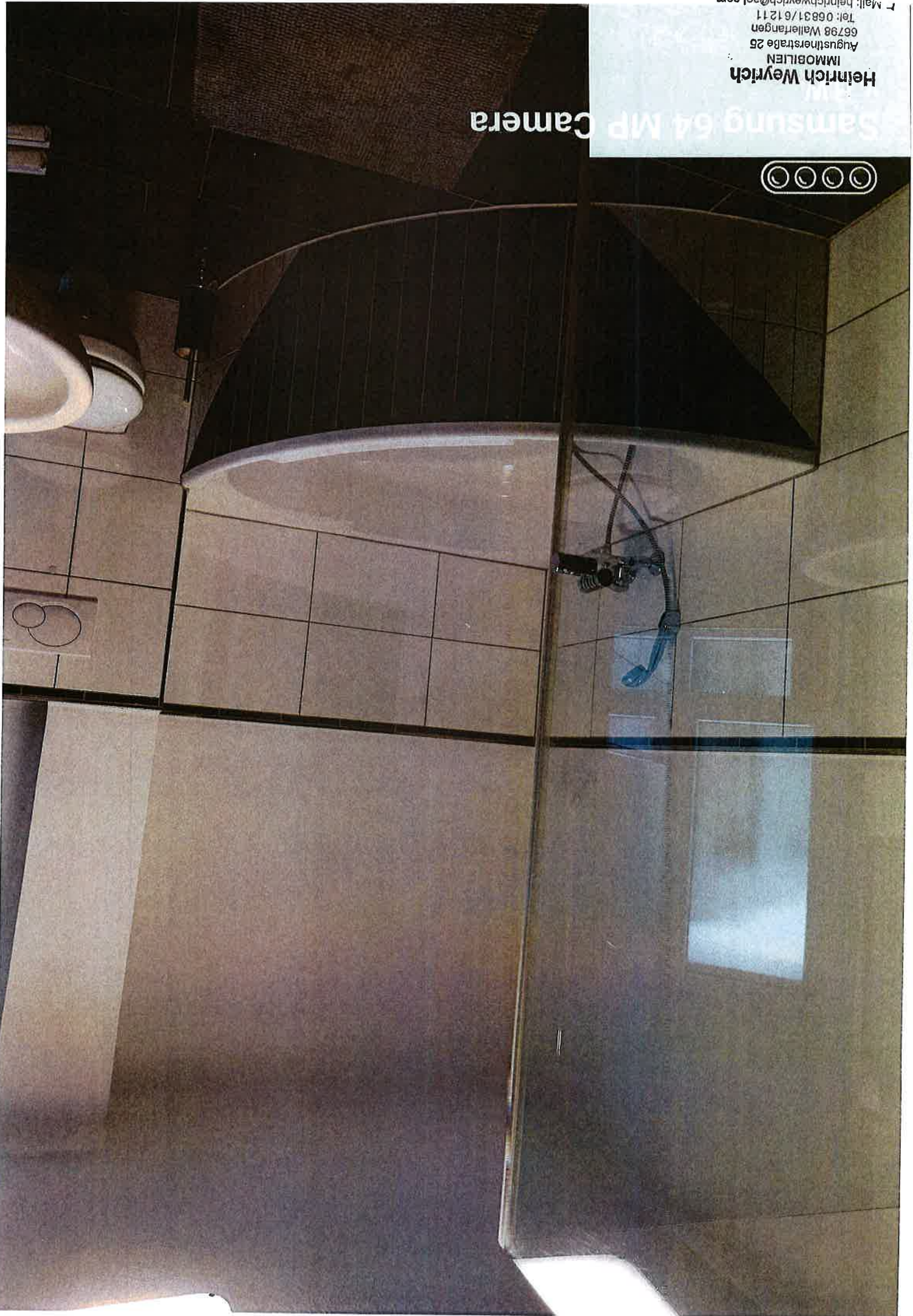
Heinrich Weyrich  
IMMOBILIEN  
Augustinerstraße 25  
66798 Wallerfangen  
Tel: 06831/61211  
E-Mail: heinrichweyrich@aol.com

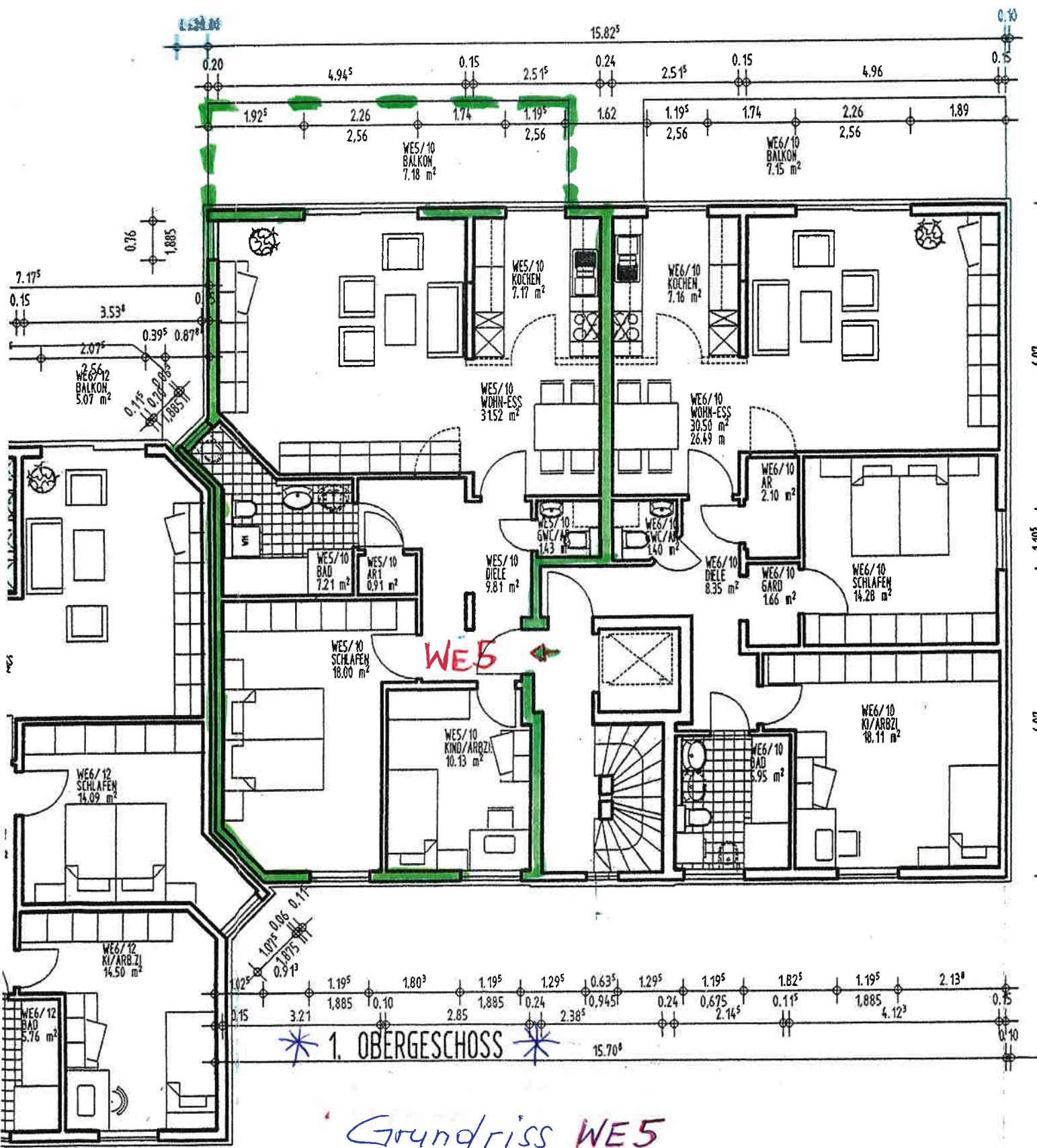
Camera



Heinrich Weyrich  
IMMOBILIEN  
Augustinerstraße 25  
66798 Wallerfangen  
Tel: 06831/61211  
E-Mail: heinrichweyrich@aol.com

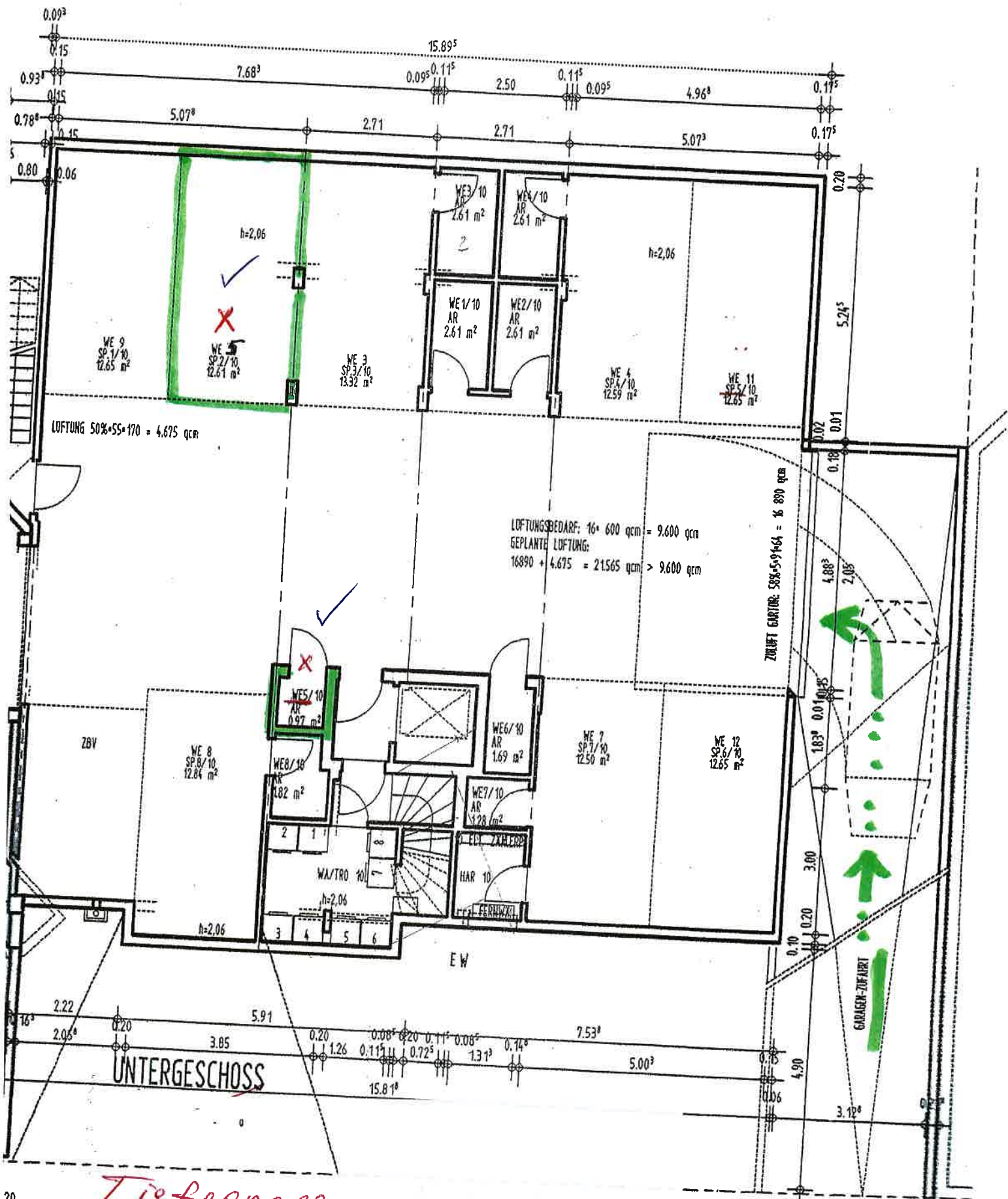
Samsung 64 MP Camera





Grundriss WE5

**Heinrich Weyrich**  
 IMMOBILIEN  
 Augustinerstraße 25  
 66798 Wallerfangen  
 Tel: 06831/61211  
 E-Mail: heinrichweyrich@aol.com



Tiefgarage

Heinrich Weyrich  
IMMOBILIEN

Augustinerstraße 25  
66798 Wallerfangen  
Tel: 06831/61211

# Energieausweis für Wohngebäude

gemäß den §§ 16 ff. der Energieeinsparverordnung (EnEV) vom 18.11.2013



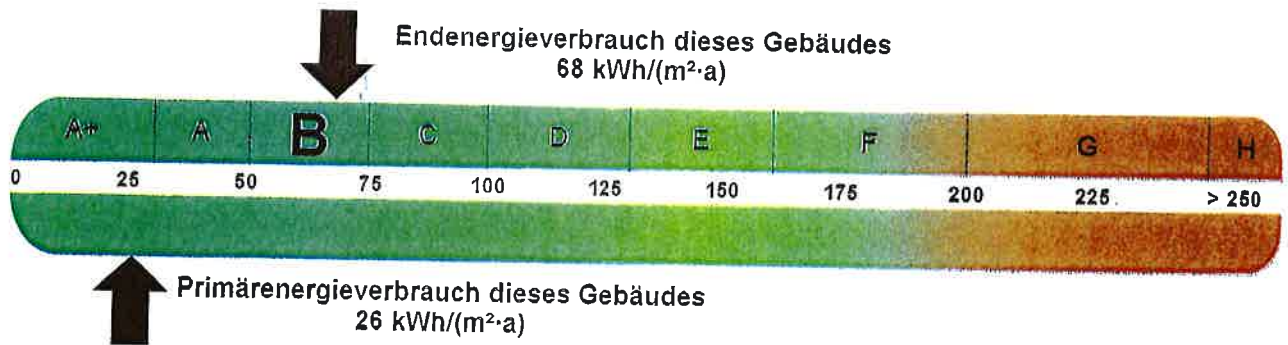
## Erfasster Energieverbrauch des Gebäudes

SL-2016-000830288

Registrierungsnummer<sup>2)</sup>



### Energieverbrauch



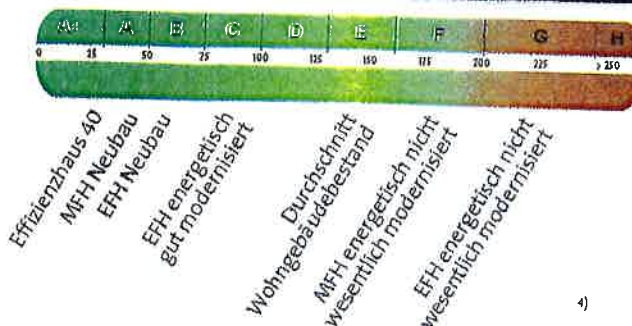
Endenergieverbrauch dieses Gebäudes  
[Pflichtangabe für Immobilienanzeigen]

**68** kWh/(m<sup>2</sup>·a)

### Verbrauchserfassung – Heizung und Warmwasser

Zeitraum		Energieträger <sup>3)</sup>	Primär-energie-faktor	Energieverbrauch [kWh]	Anteil Warmwasser [kWh]	Anteil Heizung [kWh]	Klima-faktor
von	bis						
01.01.12	31.12.12	Fern-/ Nahwärme	0,39	54.111	0	54.111	1.15
01.01.13	31.12.13	Fern-/ Nahwärme	0,39	53.210	0	53.210	1.07
01.01.14	31.12.14	Fern-/ Nahwärme	0,39	56.474	0	56.474	1.35
01.01.12	31.12.14	Warmwasserzuschlag	0,39	48.456	48.456		

### Vergleichswerte Endenergie



Die modellhaft ermittelten Vergleichswerte beziehen sich auf Gebäude, in denen die Wärme für Heizung und Warmwasser durch Heizkessel im Gebäude bereitgestellt wird.

Soll ein Energieverbrauch eines mit Fern- oder Nahwärme beheizten Gebäudes verglichen werden, ist zu beachten, dass hier normalerweise ein um 15 bis 30% geringerer Energieverbrauch als bei vergleichbaren Gebäuden mit Kesselheizung zu erwarten ist.

### Erläuterungen zum Verfahren

Das Verfahren zur Ermittlung des Energieverbrauchs ist durch die Energieeinsparverordnung vorgegeben. Die Werte der Skala sind spezifische Werte pro Quadratmeter Gebäudenutzfläche ( $A_{W}$ ) nach der Energieeinsparverordnung, die im Allgemeinen größer ist als die Wohnfläche des Gebäudes. Der tatsächliche Energieverbrauch einer Wohnung oder eines Gebäudes weicht insbesondere wegen des Witterungseinflusses und sich ändernden Nutzerverhaltens vom angegebenen Energieverbrauch ab.

1) siehe Fußnote 1 auf Seite 1 des Energieausweises

2) siehe Fußnote 2 auf Seite 1 des Energieausweises

3) gegebenenfalls auch Leerstandszuschläge, Warmwasser- oder Kühlpauschale in mWh

4) EFH: Einfamilienhaus, MFH: Mehrfamilienhaus