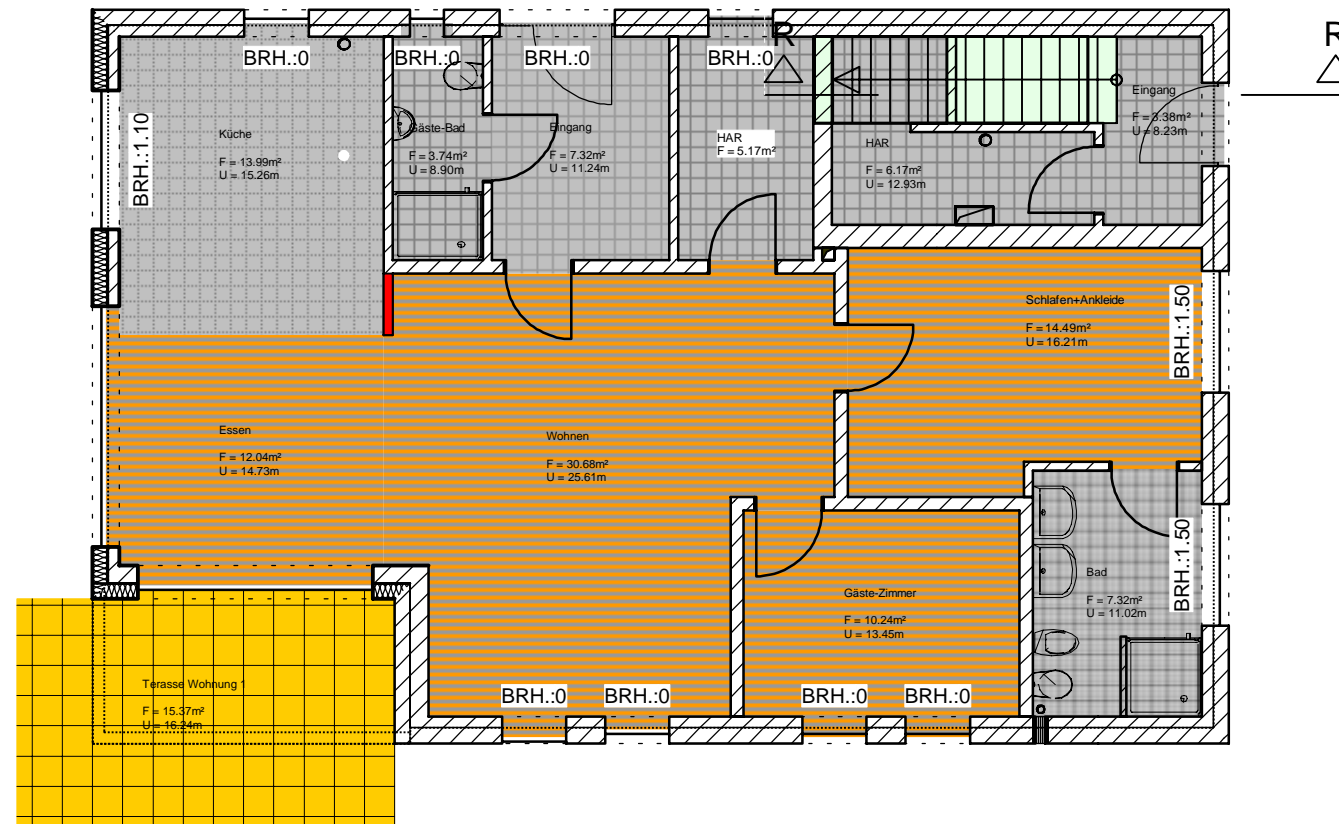


Auswertung nach WoFIV

Abschnitt 1

EG



Raum	WoFIV Formel	Fläche [m²]
Bad	$3.225 \cdot 1.022 + 2.166 \cdot 1.080 + 1.059 \cdot 0.970 + 3.240 \cdot 0.108 + 0.772 \cdot 0.015$	7.02
Eingang	$2.930 \cdot 2.320$	6.80
Essen	$3.470 \cdot 3.015 + 3.110 \cdot 0.265 + 3.150 \cdot 0.190$	11.88
Gäste-Bad	$2.930 \cdot 1.170 + 0.450 \cdot 0.175$	3.51
Gäste-Zimmer	$3.620 \cdot 2.695 + 2 \cdot (0.850 \cdot 0.175)$	10.05
HAR	$2.930 \cdot 1.765 + 0.850 \cdot 0.175$	5.32
Küche	$3.925 \cdot 3.470 + 0.820 \cdot 0.190$	13.78
Schlafen+Ankleide	$3.272 \cdot 2.305 + 2.802 \cdot 2.355$	14.14
Terrasse Wohnung 1	$0.50 \cdot (5.000 \cdot 3.000 + 3.110 \cdot 0.120)$	7.68
Wohnen	$4.445 \cdot 3.835 + 3.970 \cdot 2.000 + 2.935 \cdot 1.375 + 3.015 \cdot 0.115 + 0.850 \cdot 0.275 + 0.850 \cdot 0.175$	29.75
Summe		109.94

Geschoss	Fläche [m²]
Abschnitt 1, EG	109,94
Gesamtsumme	109,94



INDEX	ÄNDERUNG	DATUM	GEZEICHNET
<p>Ing. Büro für Architektur und Statik www.wahl-ingenieure</p> <p>PROJEKT Neubau eines Einzelhaus mit 2 WE Am Golfplatz 5 24576 Bad Bramstedt</p>			
<p>BAUHERR Am Golfplatz 5 GbR Kiekerstr.51 24576 Bad Bramstedt</p>		<p>ARCHITEKT Dipl.Ing.Th.Wahl Paustianring 130 24576 Bad Bramstedt</p>	
<p>BAUTEIL Erdgeschoss</p>			
DATUM	GEZEICHNET	MASSSTAB	INDEX
18.04.2016	Thomas Wahl	1 : 100	