

# Einfamilienhaus LifeStyle 09.01 S

Moderne Formen –  
hoher Komfort



Satteldach



massa-haus.de  
0800 6277242

**MASSA HAUS**

## LifeStyle 09.01 S

**Wir geben deiner  
Zukunft Raum.**



---

Mit einem Einfamilienhaus möchtest du deinen Traum verwirklichen, eine unabhängige, mietfreie Zukunft gestalten, Raum und Werte für deine Familie schaffen – dann ist ein massa Haus genau das Richtige für dich.





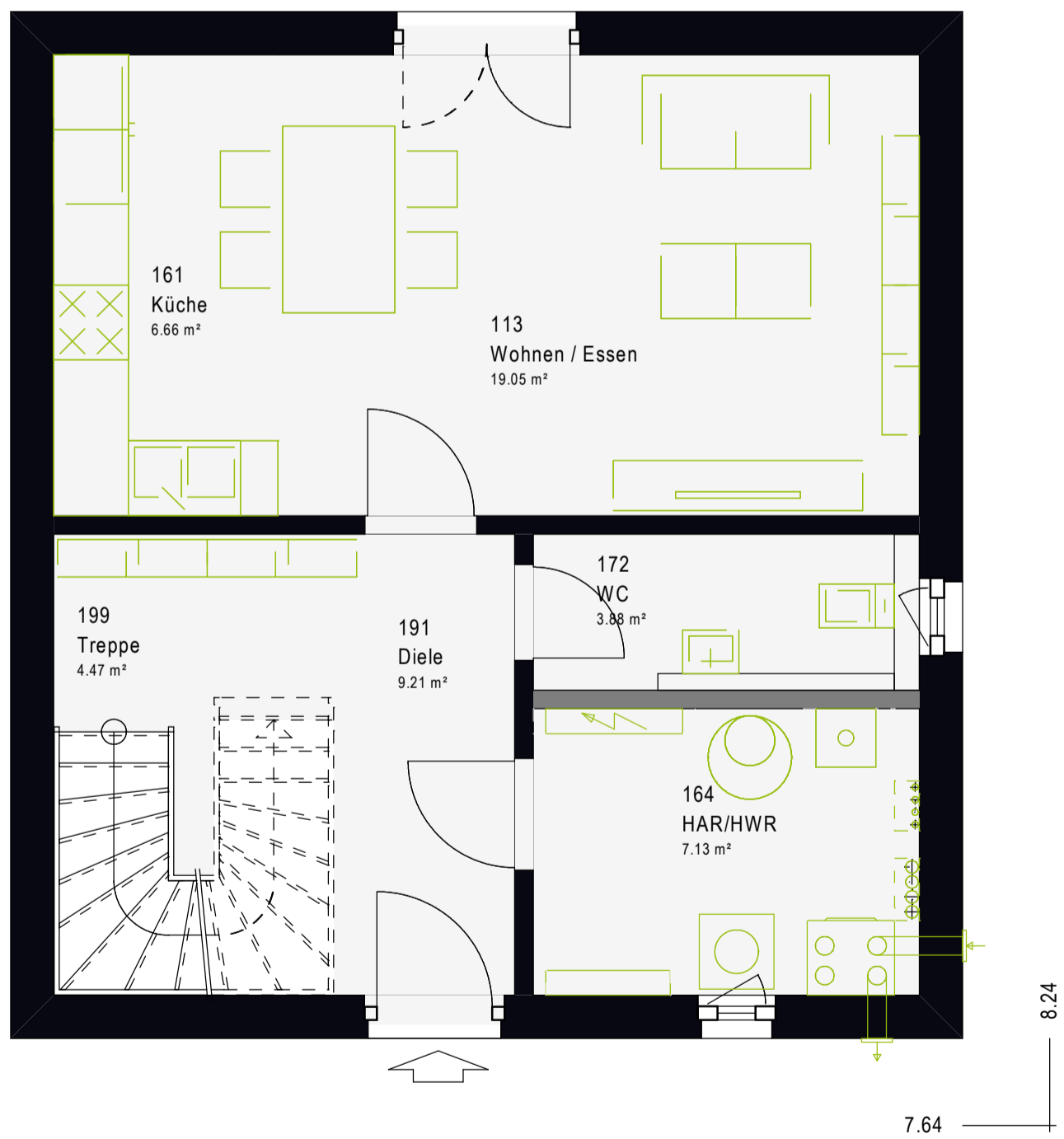
#### WAHRE GRÖSSE AUF KLEINER FLÄCHE

Keine Schnörkel, nur klare Details. Dieses Einfamilienhaus bietet seinen Bewohnern genau das, was sie wollen: modernes Design in schöner, eleganter Ausführung.

# Erdgeschoss

1:50

Nettogrundfläche (nach DIN 277)  
Gesamt: 50,40 m<sup>2</sup>



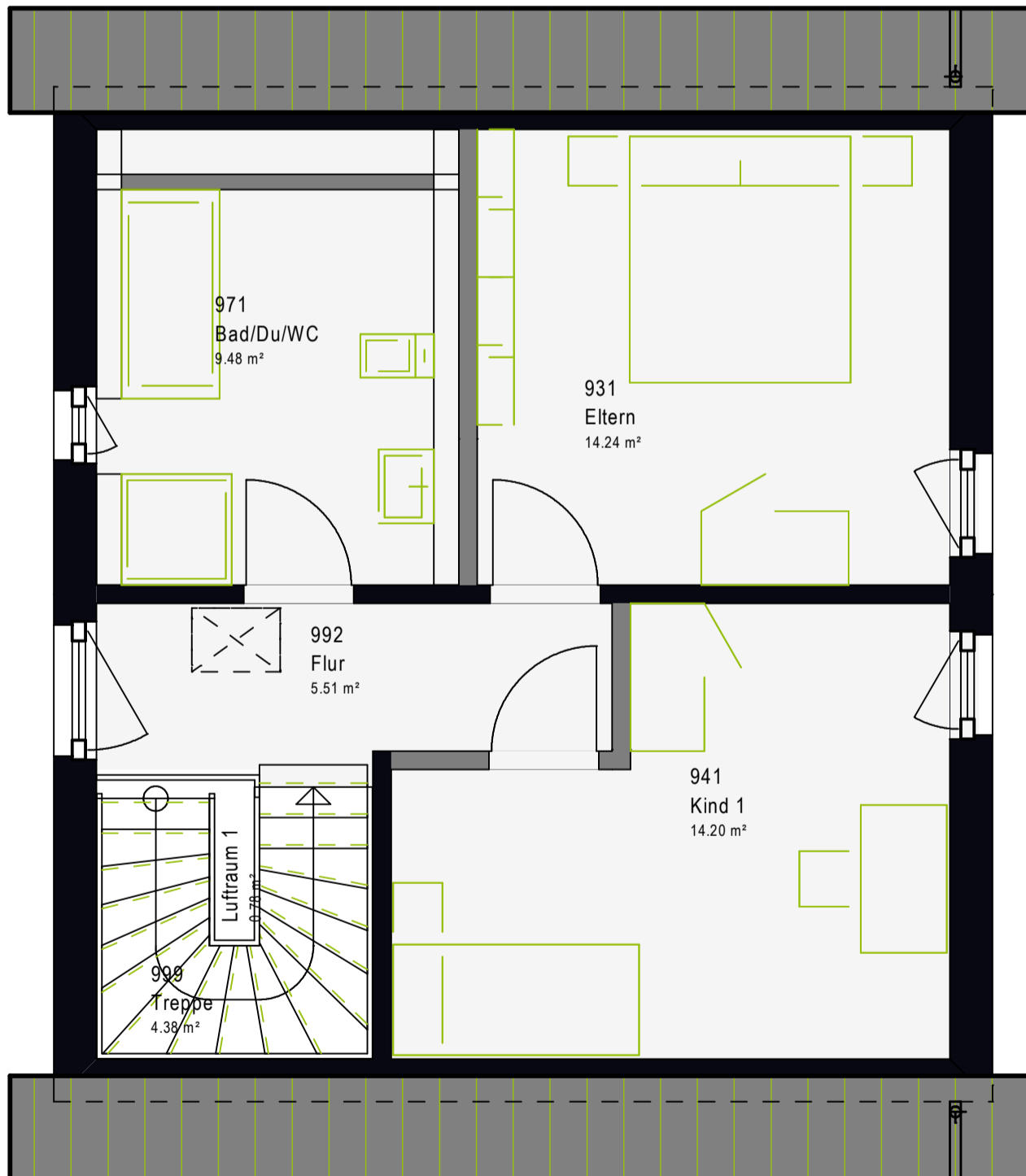
# Dachgeschoss

0,80 m

38°

1:50

Nettogrundfläche (nach DIN 277)  
Gesamt: 47,81 m<sup>2</sup>



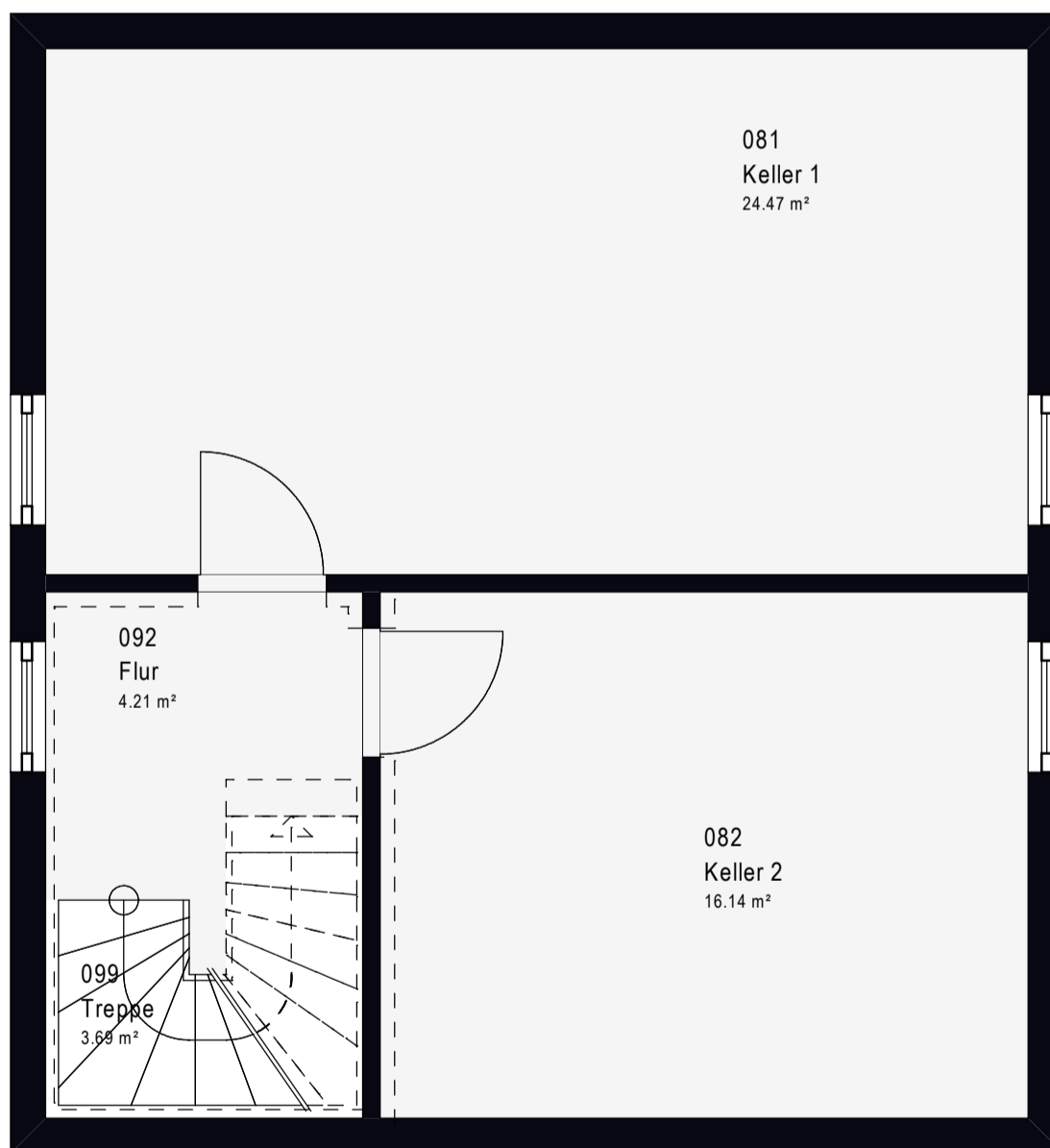


# Untergeschoss

Eigenleistung

1:50

Nettogrundfläche (nach DIN 277)  
Gesamt: 48,51 m<sup>2</sup>



*Lebe deinen Traum*  
**mit massa haus**





# LifeStyle 09.01 S *Satteldach.*

Nettogrundfläche  
**ca. 98 m<sup>2</sup>**



---

Unsere attraktiven massa Häuser mit Satteldach sind echte Hingucker in jeder Nachbarschaft. Außen kompakt, überraschen die gemütlich anmutenden Klassiker mit einem Inneren, das Offenheit und Großzügigkeit ausstrahlt. Hier können Sie sich individuell entfalten und Ihre Lebensträume gestalten.







**WOHLFÜHLZONEN ZUM DURCHATMEN UND VERWEILEN**  
Genügend Platz zum Spielen und Leben, aber auch Raum für Ruhe und Entspannung – die geschickte Aufteilung bietet beides. Ihr werdet begeistert sein.



**DAMIT DEINE TRÄUME FLÜGEL BEKOMMEN**

Bei der Planung stand die Idee, viel Platz auf einem eher kleineren Grundstück zu verwirklichen im Vordergrund. Perfekt umgesetzt!





**Nachhaltiges  
Bauen in zertifizierter  
Top-Qualität.**

massa haus GmbH  
Postfach 130  
55461 Simmern

0800 6277242  
massa-haus.de

[facebook.com/massahaus](https://facebook.com/massahaus)  
[instagram.com/massahaus](https://instagram.com/massahaus)

**MASSA HAUS**

