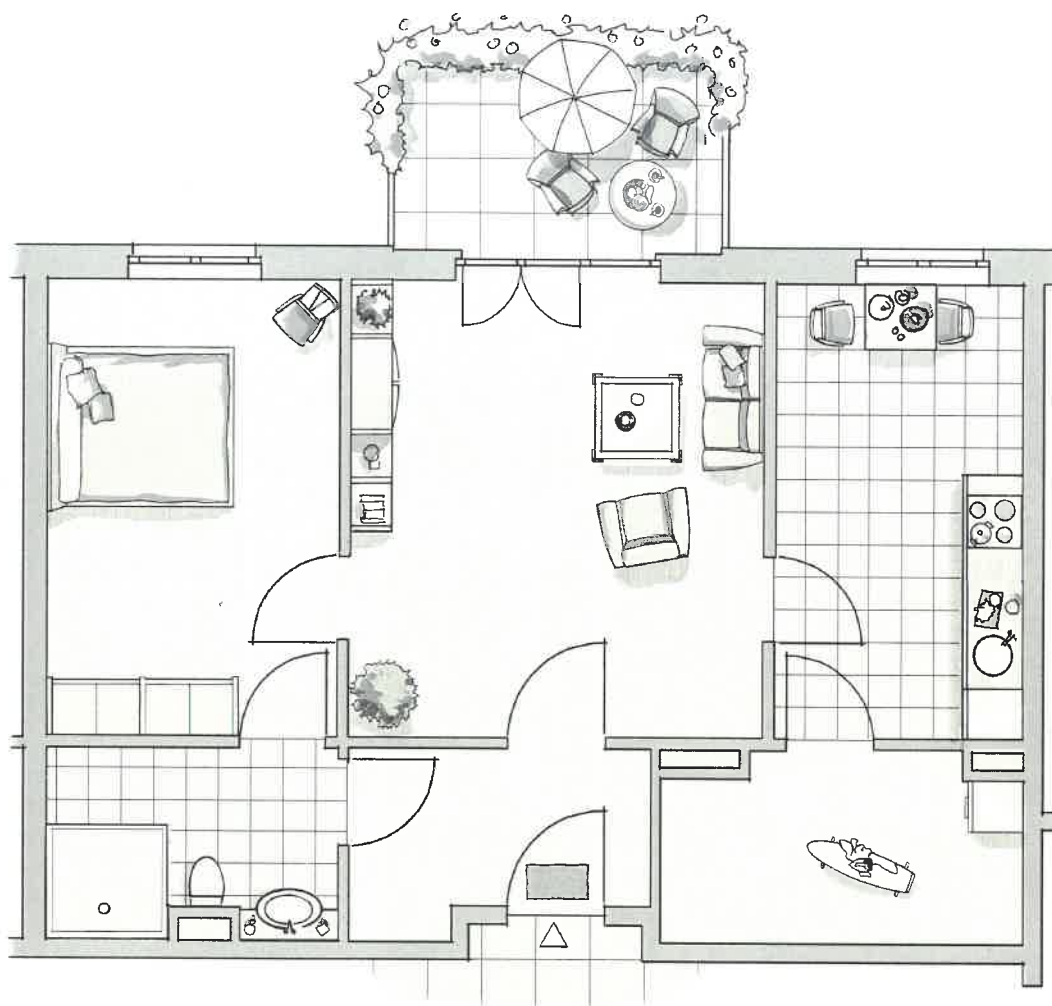




Wohnung 24, Haus B



Wohnung 24, 1. Obergeschoss

Wohnen / Essen	20,10 qm
Schlafen	14,15 qm
Kochen	12,00 qm
Bad	5,55 qm
Flur	5,30 qm
Abstellraum	6,95 qm
Balkon 7qm : 2 =	3,50 qm*
Wohnfläche gesamt	67,55 qm
Kellerraum	3,00 qm

Die graphischen Darstellungen sind auf Grundlage der Architektenpläne erstellt. Sie unterliegen der Freiheit des Gestalters und sind insbesondere hinsichtlich der Kriterien Maßstab und Detailgetreue nicht bindend.

* Nach 2. Berechnungsverordnung

LRP Bauträgergesellschaft

