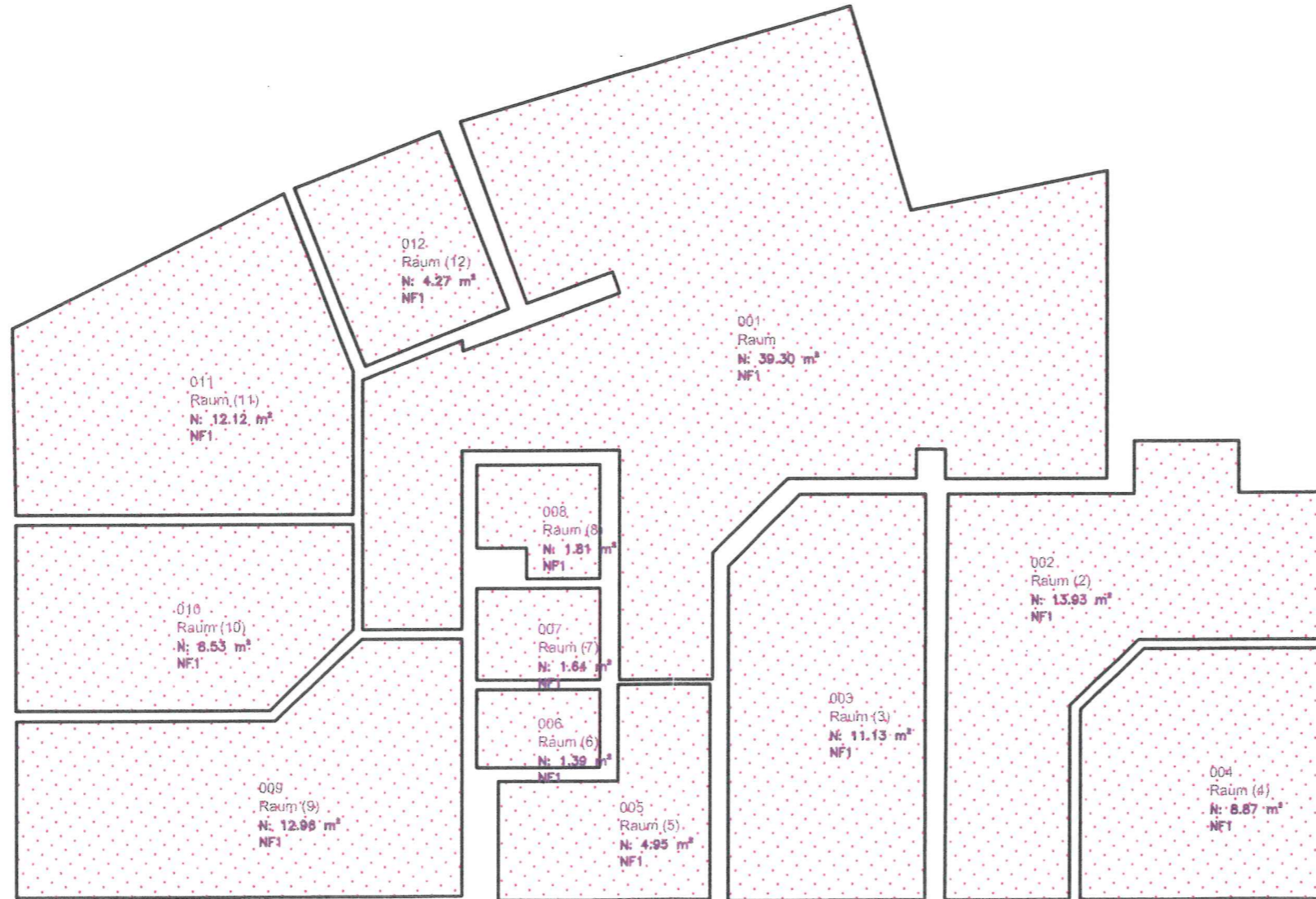


# GE07 - OG re Dr. Thomas Brötz



Übersicht Raumflächen ohne Berücksichtigung der Wandstärken

Praxis Dr. Brötz Aufmaß						
Allgemein		Fläche				Boden
Nummer	Name	Flächenart nach DIN 277	Fläche brutto	Fläche Netto	Umfang	Bodenbelag
001	Raum	NF1 Wohnen und Aufenthalt	39.30 m²	39.30 m²	40.08 m	K.A.
002	Raum (2)	NF1 Wohnen und Aufenthalt	13.93 m²	13.93 m²	19.84 m	K.A.
003	Raum (3)	NF1 Wohnen und Aufenthalt	11.13 m²	11.13 m²	13.98 m	K.A.
004	Raum (4)	NF1 Wohnen und Aufenthalt	8.87 m²	8.87 m²	11.66 m	K.A.
005	Raum (5)	NF1 Wohnen und Aufenthalt	4.95 m²	4.95 m²	10.29 m	K.A.
006	Raum (6)	NF1 Wohnen und Aufenthalt	1.39 m²	1.39 m²	4.84 m	K.A.
007	Raum (7)	NF1 Wohnen und Aufenthalt	1.64 m²	1.64 m²	5.17 m	K.A.
008	Raum (8)	NF1 Wohnen und Aufenthalt	1.81 m²	1.81 m²	5.70 m	K.A.
009	Raum (9)	NF1 Wohnen und Aufenthalt	12.96 m²	12.96 m²	16.25 m	K.A.
010	Raum (10)	NF1 Wohnen und Aufenthalt	8.52 m²	8.53 m²	11.95 m	K.A.
011	Raum (11)	NF1 Wohnen und Aufenthalt	12.12 m²	12.12 m²	13.89 m	K.A.
012	Raum (12)	NF1 Wohnen und Aufenthalt	4.27 m²	4.27 m²	8.31 m	K.A.
			120.89 m²	120.89 m²	161.96 m	

Aufmaß			
Bauherr:	Dr. Thomas Brötz		
Bauvorhaben:	Praxisräume Offheim Weg 33 65549 Limburg		
Planinhalt:	Ansicht Nord Geräteunterstand		
Dateiname:	Aufmaß Wohnflächenberechnung.dwg		
Erstelldatum:	15.08.2019 11:56:30	Maßstab:	1:100
Speicherdatum:	15.08.2019 16:27:26	Plangröße:	DIN A4
Plotdatum:	15.08.2019 16:37:31	gezeichnet:	MW
		BAUHERR:	
ANDREAS MOHRDIECK Ingenieurbüro für ARCHITEKTUR und BAUSTATIK 65549 Limburg/Lahn, Krümannstr. 15, Tel. 06431/982610, Fax 982630			ARCHITEKT: 