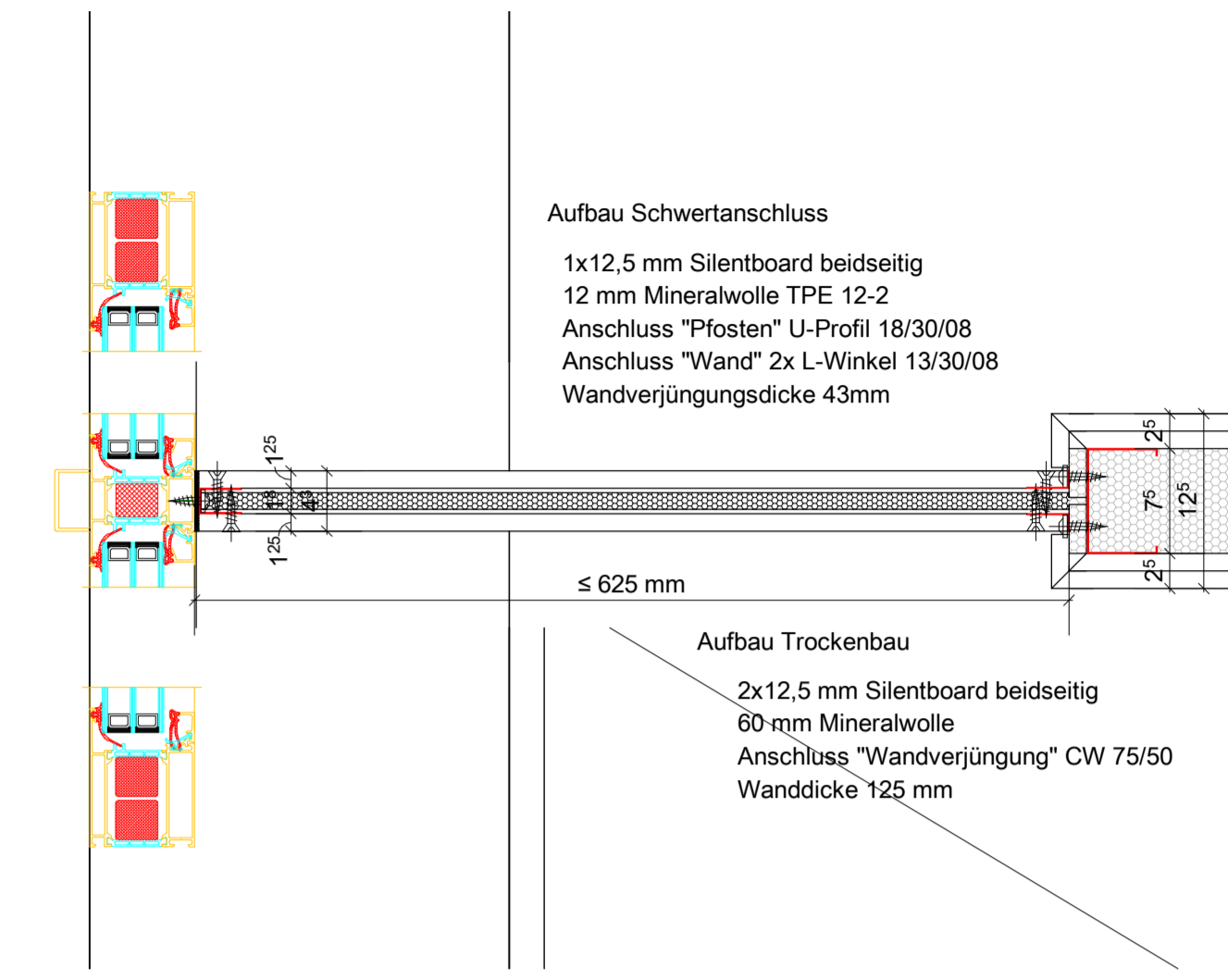


Grundriss 1.OG M. 1:50



Detail 1 Anschluss mit Schwertanschluss 1:5

- Legende:
- Außenwand WdVS, Mauerwerk
 - Trockenbauwand
 - Trockenbauwand / Mietertrennwand F90 erhöhter Schallschutz
 - Stahlbetonwand F30
 - Stahlbetonwand F90
 - Stahlbetonwand F90 in Bauart einer Brandwand
 - Heizkreisverteiler 120x55x10 cm

±0,00 = 329,98		
2021-017	WERKPLANUNG W_34h	
PROJEKT	Neubau S+S Holding GmbH - Bürocenter am Nordostpark	
BAUORT	Thurn- und Taxis-Straße 29 90411 Nürnberg	
BAUHERR	S+S Holding GmbH Thurn- und Taxis-Straße 24 90411 Nürnberg	
INDEX	DATUM NAME BEMERKUNG	
a	14.10.2022 rt	
b	17.10.2022 rt	Raum 1.40 eingetakt und ein Waschbecken eingefügt
c	18.10.2022 rt	Raum 1.41 Wand hinter Waschbecken nach oben verschoben, Raum 1.43 verkleidet, Tür T1.44 verschoben
d	19.10.2022 rt	Räume 1.40-1.51 vergrößert
e	25.10.2022 rt	Raum 1.64, Lager 1 WC im Raum 1.49 eingefügt
f	25.10.2022 rt	Wand zwischen Raum 1.56 u. 1.57 wurde auf 30 cm erhöht
g	26.10.2022 rt	Heizkreisverteiler eingefügt
h	27.10.2022 rt	Tür T 1.36 verkleidet
i	10.11.2022 rt	Raum 1.55 WC verschoben und Vorstuhle eingefügt
j		
k		
l		
m		

PLANNHALT	GR 1.OG - Mieter Restausbau		
Maßstab	Datum	Datum	Zeichner
Wie angezeigt	2021-017	14.10.2022	rt
PLANVERFASSTER	Dipl. Ing. Architekt Harald Lötsch in Firma:		

SYSTEMBAU GMBH
 GENERALPLANUNG PROJEKTMANAGEMENT SCHLÜSSELFERTIGES BAUEN
 BOSCH-RING 23 91161 HILFOLTSSTEIN FON 09174 - 47 41 0 FAX 09174 - 47 41 47
 INFO.SUED@SYSTEMBAU.DE WWW.SYSTEMBAU.DE

Dieser Plan ist Eigentum der SYSTEMBAU GmbH und ist urheberrechtlich geschützt.
 Es dürfen ohne schriftliche Genehmigung weder vervielfältigt noch Dritten zugänglich gemacht werden.
 Copyright SYSTEMBAU GmbH