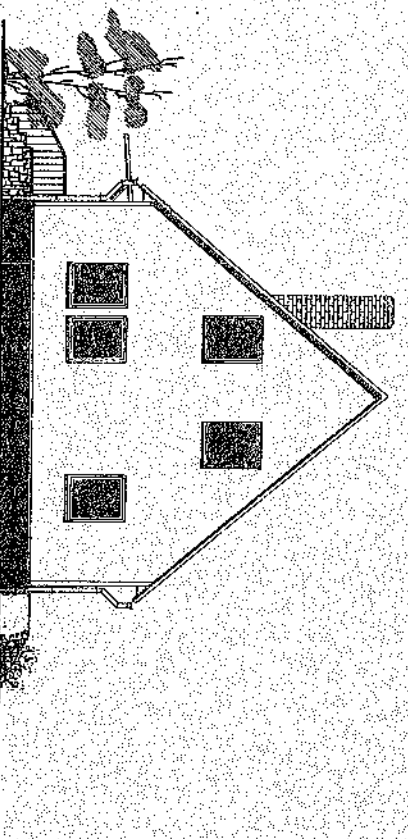
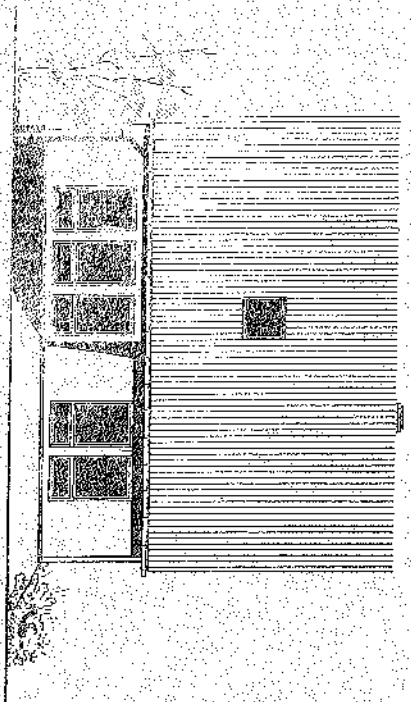


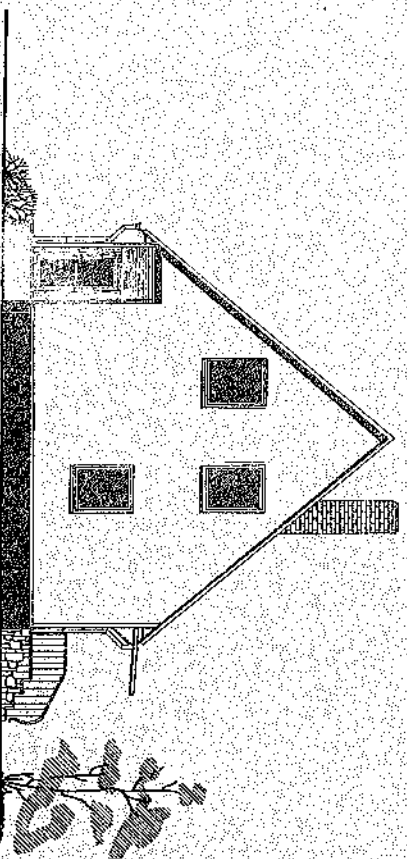
VORDERANSICHT



SEITENSICHT RECHTS

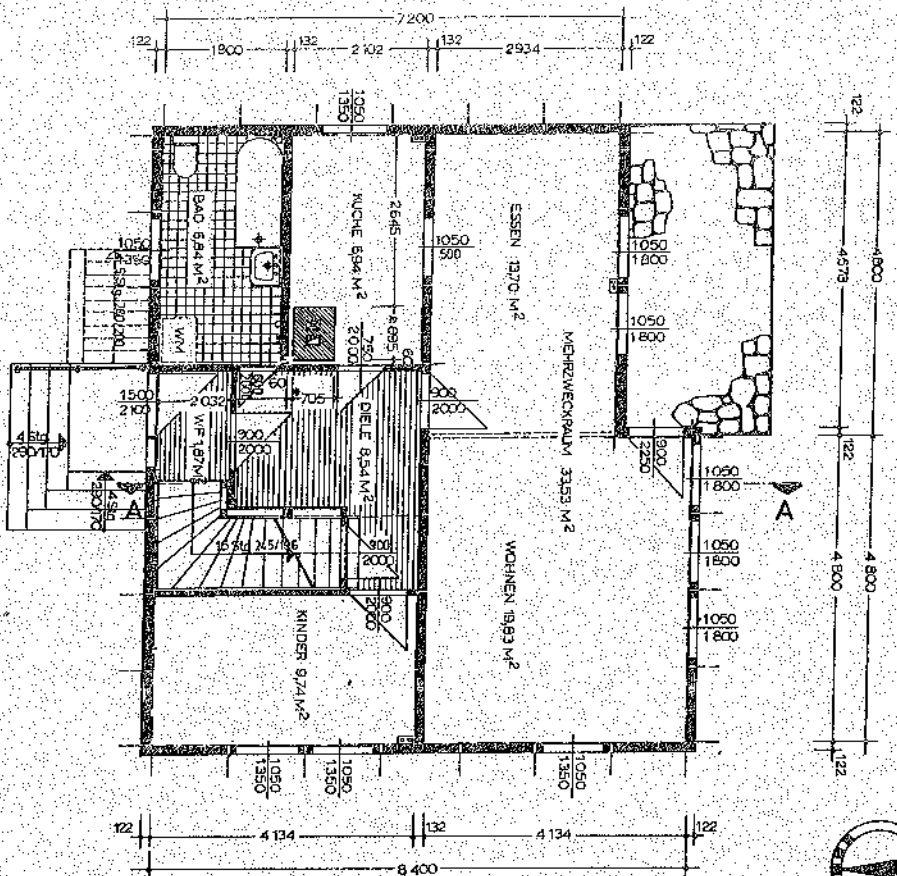


HINTERANSICHT

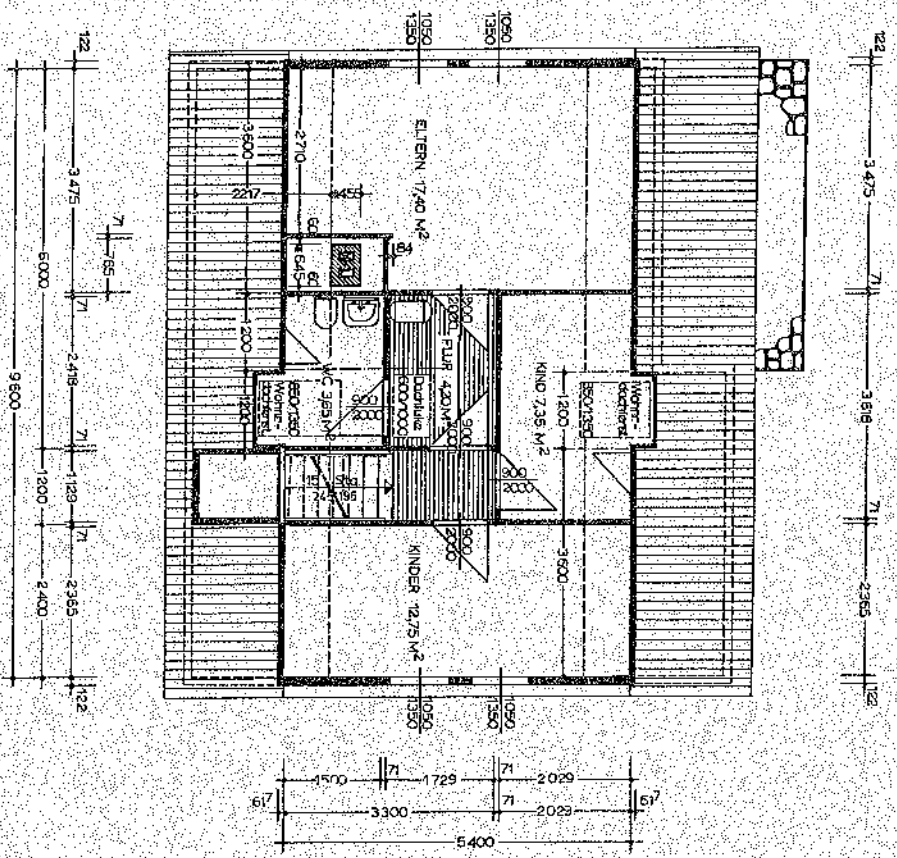


SEITENSICHT LINKS

EINFAMILIENHAUS 111/S
ANSICHTEN
19.01/01

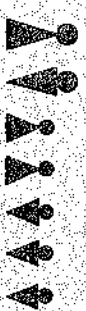


GRUNDRISS ERDGESCHOSS, M 1:50

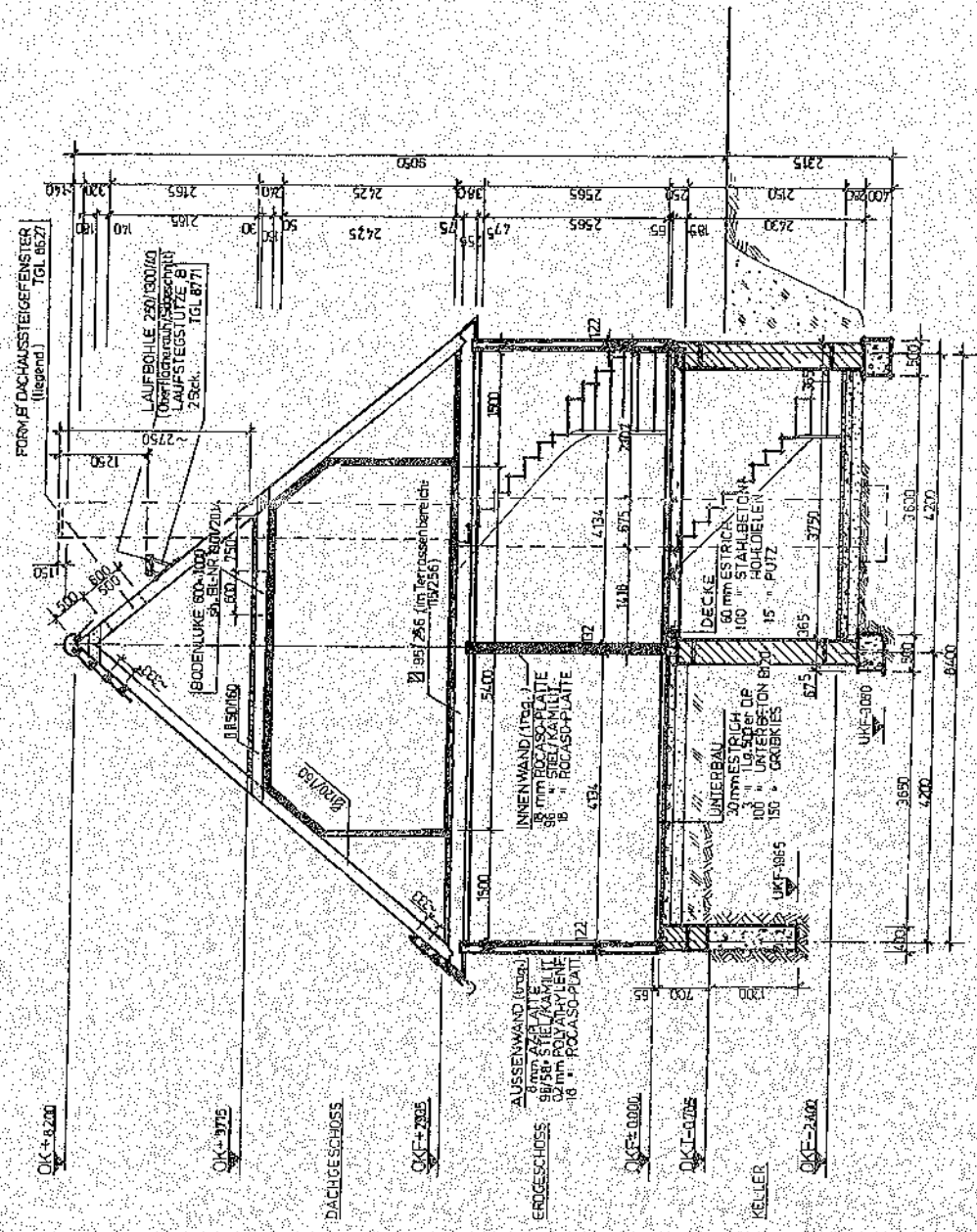


GRUNDRISS DACHGESCHOSS, M 1:50

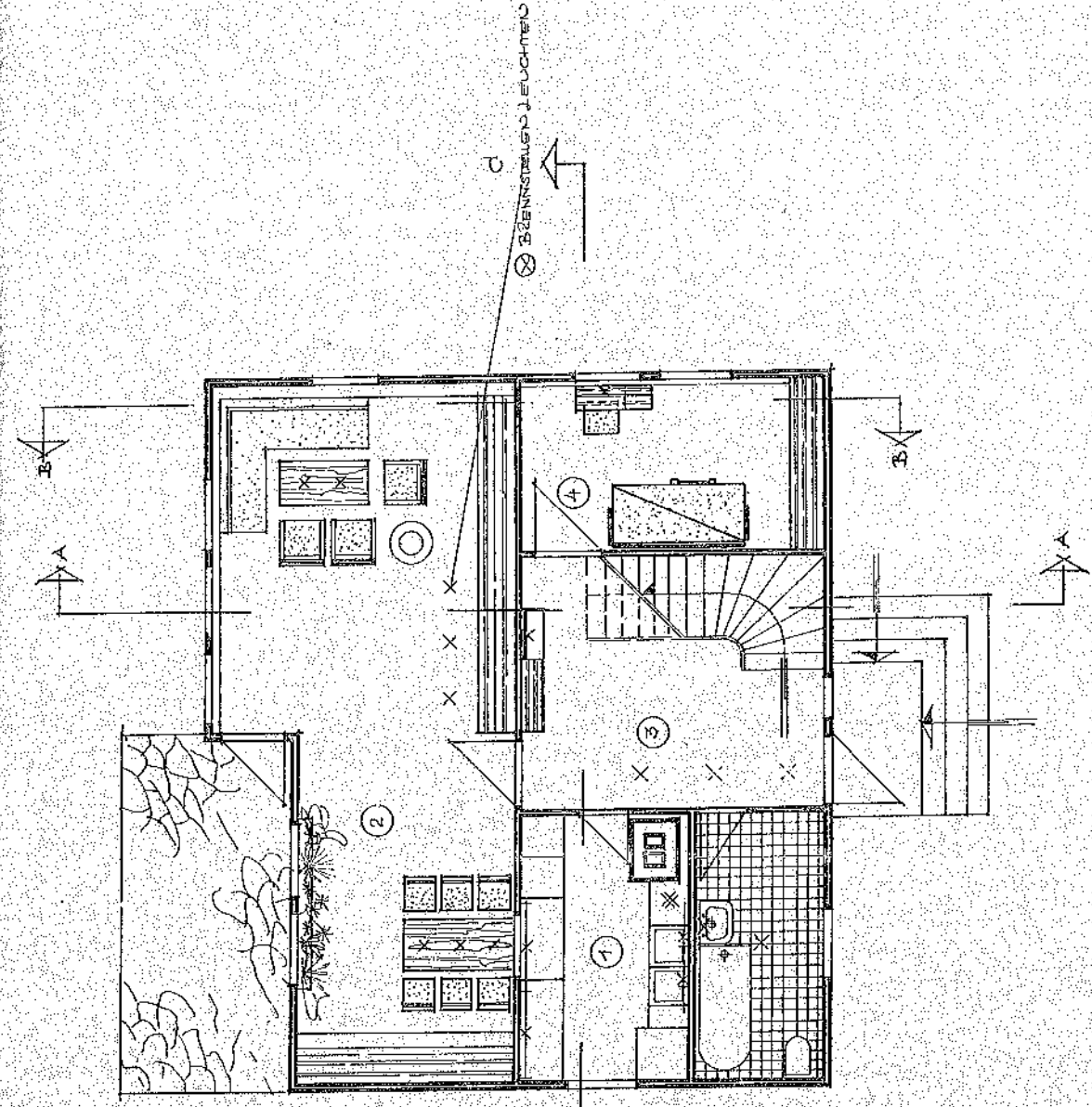
* FERTIGMAßSTABE (beiderseitig 50 mm; Platz vor Verkleidungsbereich)



EINFAMILIENHAUS 111/S
GRUNDRISS ERD- U. DACHGESCHOSS
19.01/02



EINFAMILIENHAUS 111/S
 — QUERSCHNITT —
 19.01/03

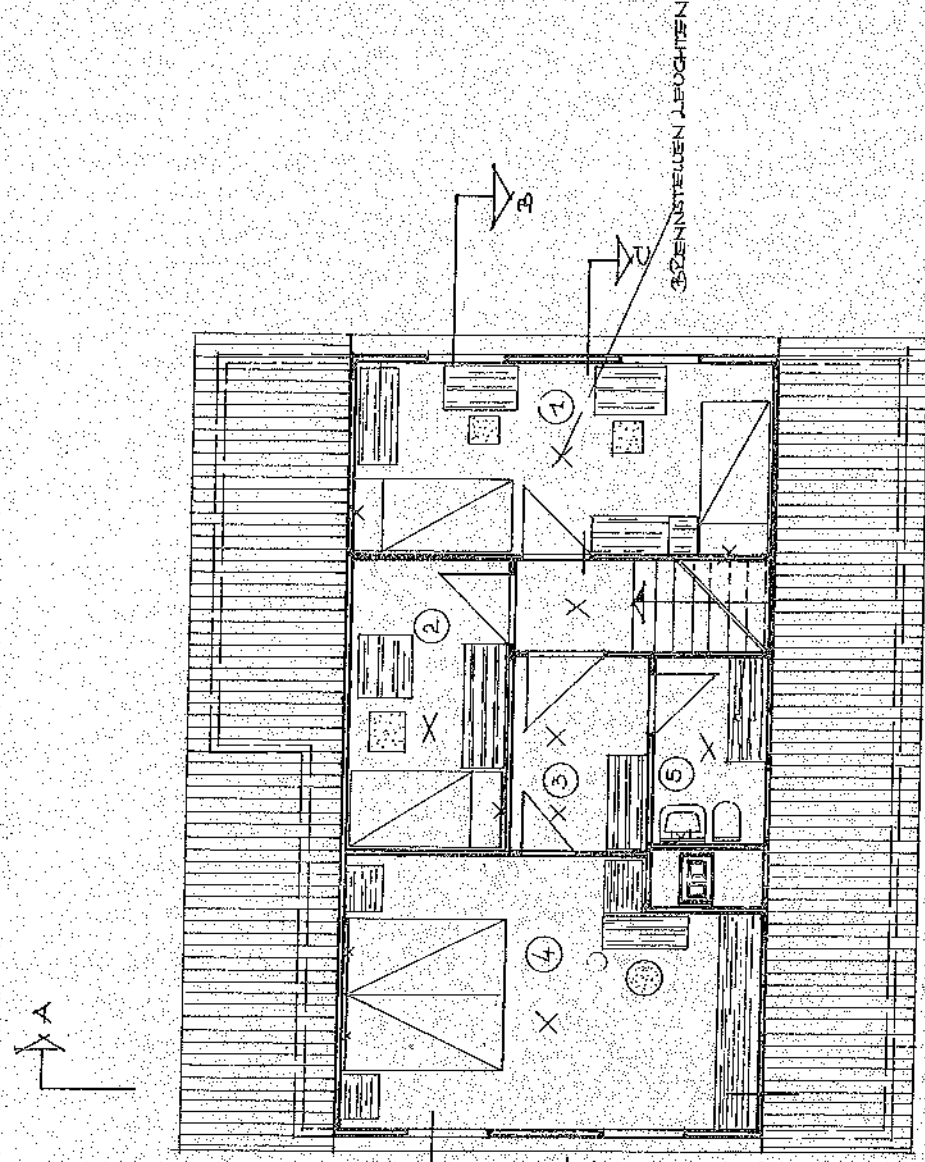


GRUNDRISS - ERDGESCHOSS

- ① KÜCHENAUSBAU MIT TUPENMOBELN VES MOBEL-KOMBINAT ESCHERBACH ODER MOBEL "DIPLOMAT 68" VES KOSTERFELDE LEUCHTEN MOBELANGABE LEUCHTE IN HO/S/STAB
- ② WOHNRÄUME AUSBAU MIT MOBELKOMBINAT ZIELELDODA I WERK WERDAU SITZMOBEL = MODELL SOHMENAU SCHULE MOBELKOMBINAT HELLEBAU IN WERK NEUHAUS MODELL SOBEL LEUCHTENBÜCHERSTUHL IELJ DECKELWECHSELKLEBERFELD DECKELWECHSELT FALDRENS TOP U2 1/50 STABLEUCHTE FA. VAHTEL WÜRZEN
- ④ KINDERTIMMELI AUSBAU MIT MOBEL - MOBELKOMBINAT HELLEBAU I WERK FRANKENBERG JESSE MOBEL - KOMBINAT WÄ - VE - NA MOBEL DUEBELD HEUCHTEN = HOBELEUCHTEN IN HO/S/STAB STABLEUCHTE KOMBINAT IELJ WERK ZIELELDODA

EINFAMILIENHAUS 111/S
 MÖBLIERUNGSVORSCHLAG ERDGESCH
 19.01/04

③ VORZAHL 2: MÖBELAUS DIEH STADTZAUF-SORTIMENT DER MÖBELFABRIK "LEUCHTEN" = SORTIMENT FA. WERK ZIELELDODA 145



- 1 KINDESTMISCH AUSBAU MIT 2 LIEGENMODELL (TRAM-TELLA) KOMINAT HELLEDÄU SCHLAFWE SÖTTICHERT UND MODEL V1-WE-NA HÖCKEL MODEL 2192-1 NEOKUSSEN (VON) SAT-HELEDAU LEUCHTEN (NIGHTLIT) STREIFENLEUCHTEN AUS DEM SÖTTICHERT KLEBENDELEUCHTE SÖTTICHERT MBL
- 2 KINDESTMISCH AUSBAU MIT 1 LIEGENMODELL (TRAM-TELLA) KOMINAT HELLEDÄU SCHLAFWE SÖTTICHERT UND MODEL V1-WE-NA HÖCKEL MODEL 2192-1 NEOKUSSEN KOMINAT HELLEDÄU LEUCHTEN (NIGHTLIT) STREIFENLEUCHTEN AUS DEM SÖTTICHERT LAHPE TENDEL SÖTTICHERT MBL

- 3 KÜCHEN SCHINK AUS SÖTTICHERT KOMINAT BERG MODEL T1-K-E (200) MIT LEUCHTEN 8 FAJODENZTISCHHOL 1/31

- 4 BADI SCHLAVK AUS SÖTTICHERT DESHAUDEL LEUCHTE FAJODENZ T10-LE 1/31) SOWIE KLEBDEL SPIEGEL SCHLAVK

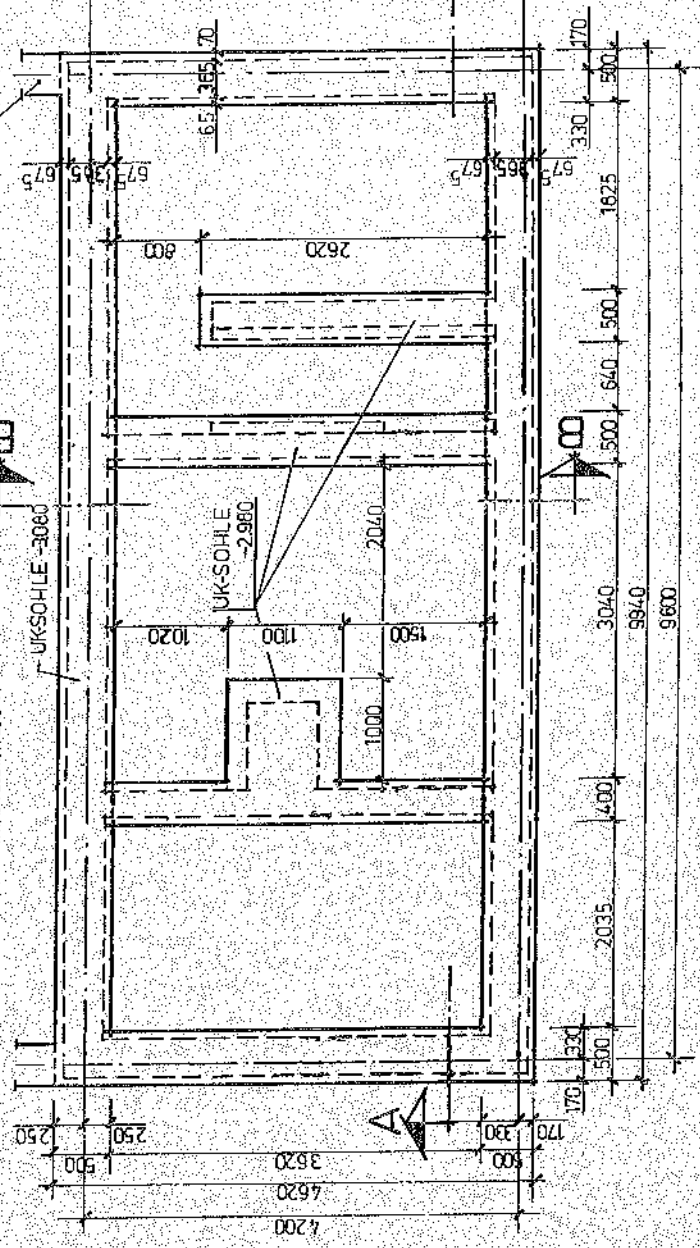
- 5 SCHLAFSTUHMEL AUSBAU MODEL 823/5 KÖRPERLIT HELLEDÄU FARSHOLE HELLEDÄU SCHLAFWE SÖTTICHERT WALDHEIT LEUCHTEN SÖTTICHERT MBL 1/31) KLEBDELSEITE 1x10 H10-STREIFEN FA SERGER SYMPLI, T10

GRUNDRISS - DACHGESCHOSS

EINFAMILIENHAUS 111/S
 MOBILIERUNGSVORSCHLAG DACHGESCH
 19.01/05

FUNDAMENTE IM KELLERBEREICH

M 1:50
 SCHNITTE SIEHE BLNR. 19.01/10.04



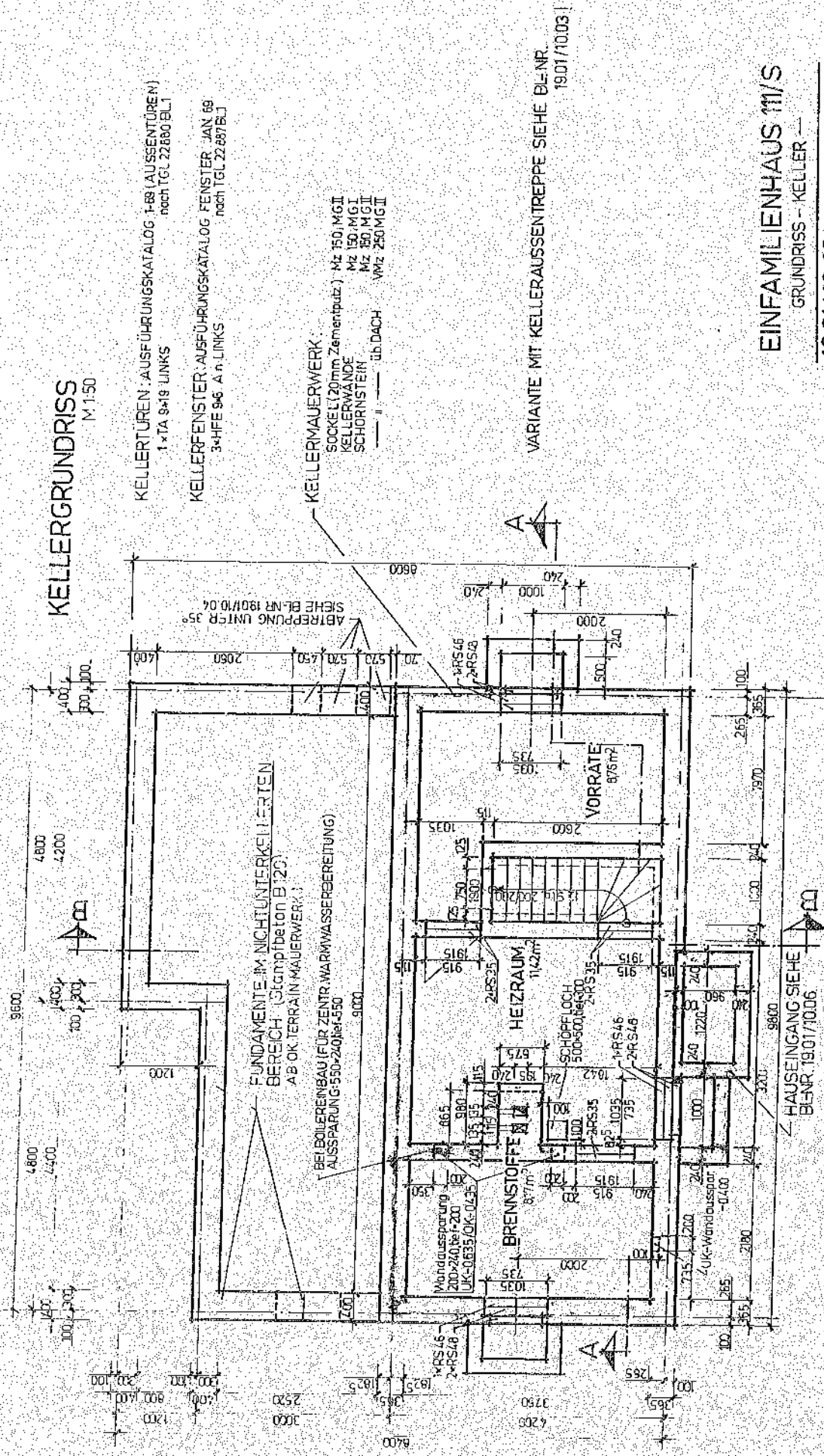
FUNDAMENTE FÜR LICHTSCHÄCHTE SIEHE 19.01/10.04
 U(10.02)
 FUNDAMENTE FÜR HAUSEINGANG SIEHE 19.01/10.06
 FUNDAMENTE FÜR KELLERAUSSENTREPPEN 19.01/10.03

OK-FUSSBODEN EG. ± 0.00
 OK-FUNDAMENT - 2.680m

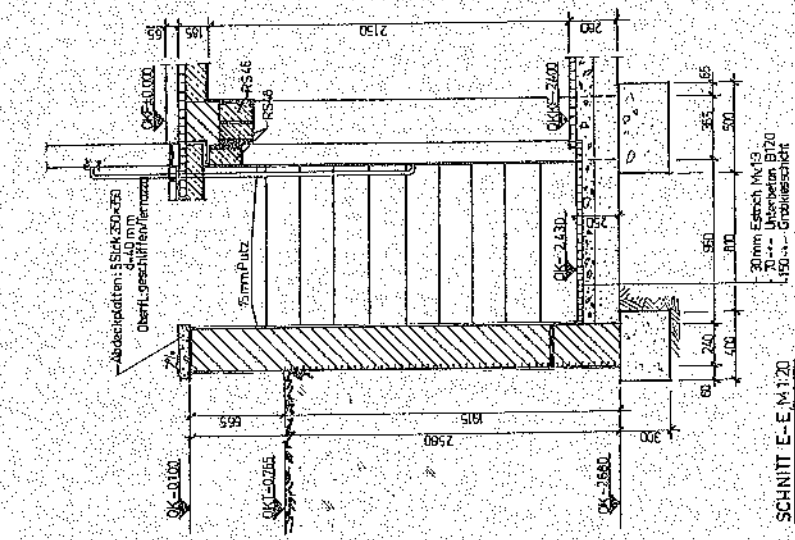
BETON : B 80
 220 kg Zement
 2225/m³ Fertigbeton

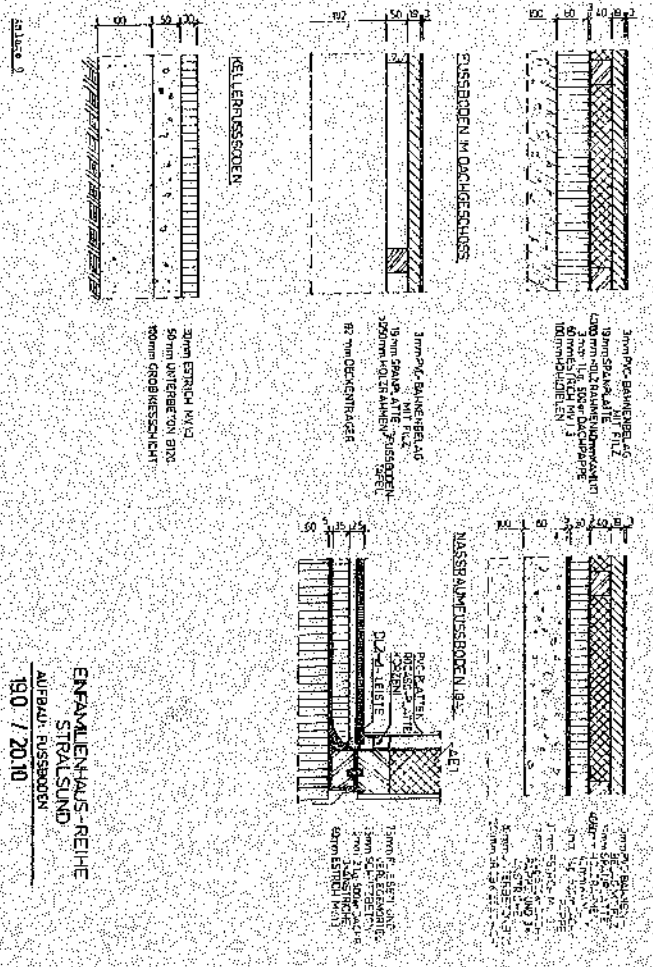
EINFAMILIENHAUS 111/S
 — FUNDAMENTPLAN —
 19.01/10.01

KELLERGRUNDRISS M 1:50

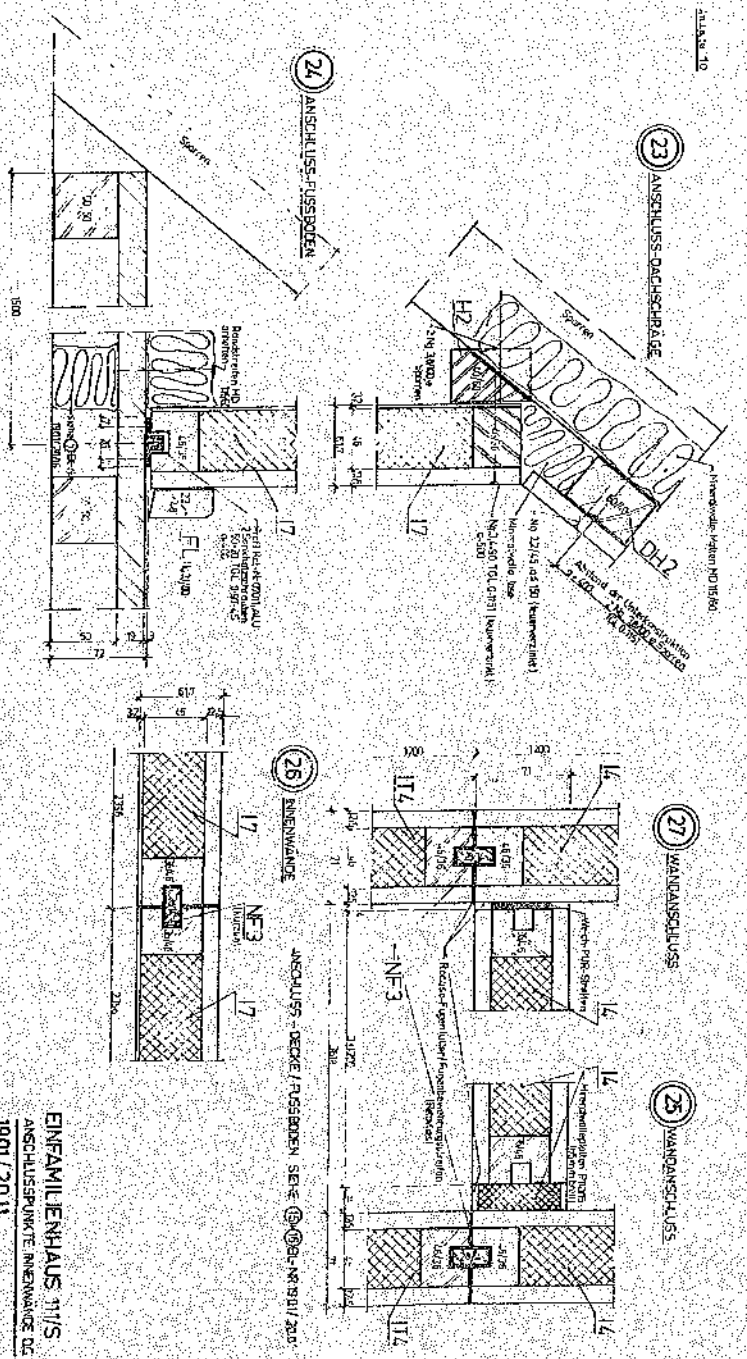


EINFAMILIENHAUS III/S GRUNDRISS - KELLER — 19.01/10.02

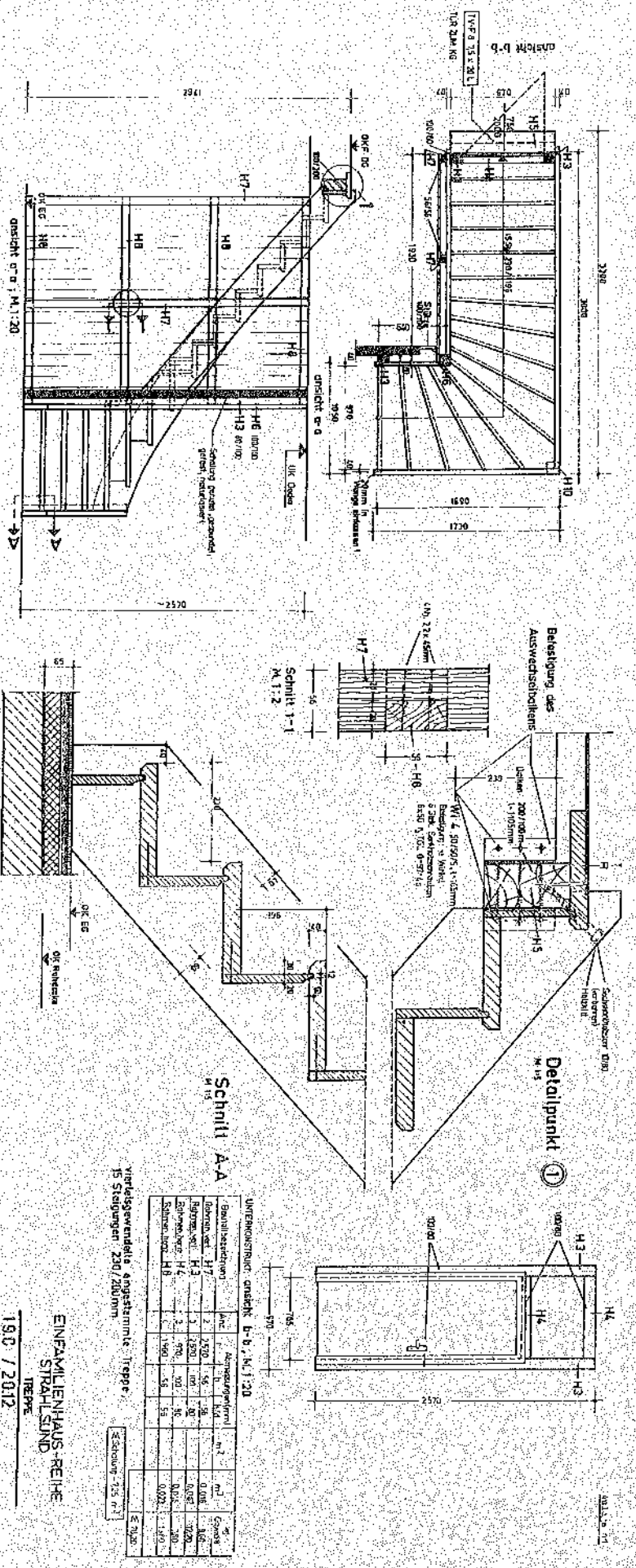




ENFAMILIENHAUS-REIHE
STRÄHLSTUND
AUßERL. RUSSBODEN
19.0 / 20.10



ENFAMILIENHAUS 111/S
ANSCHLUSSPUNKTE AUßERWAUDE EG
19.01 / 20.11

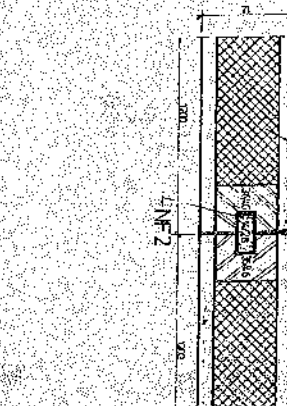
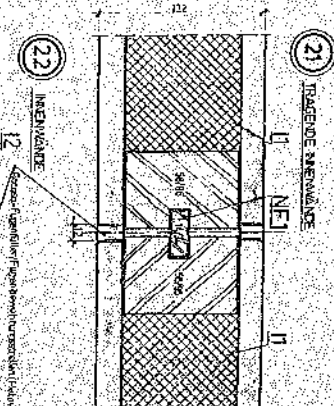
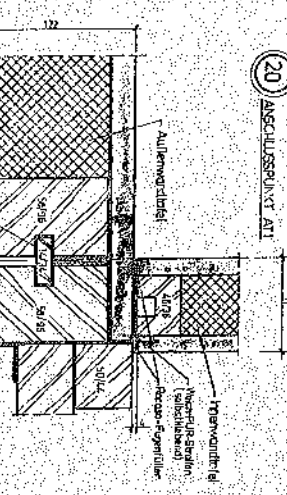
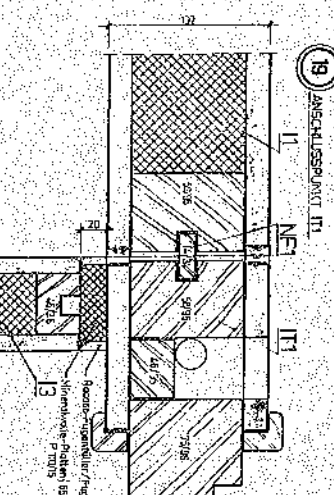
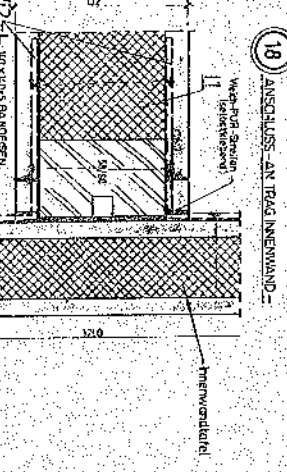
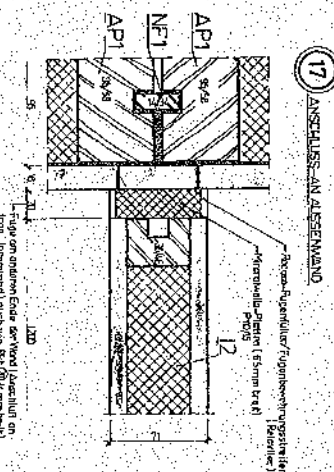
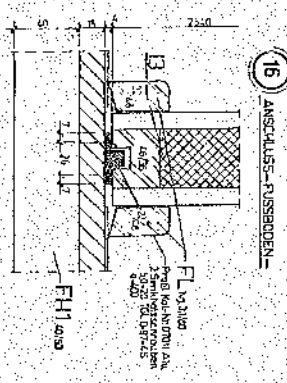
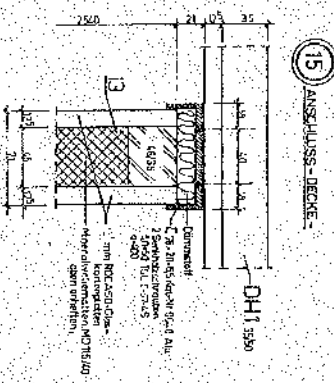


ANFORDERUNGEN: gemaß B - b, K. 1, 2, 3

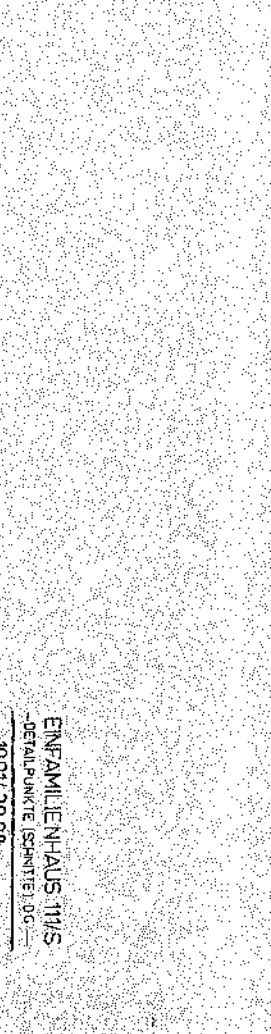
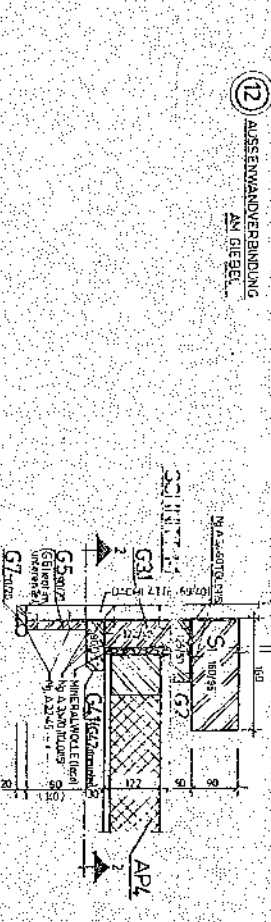
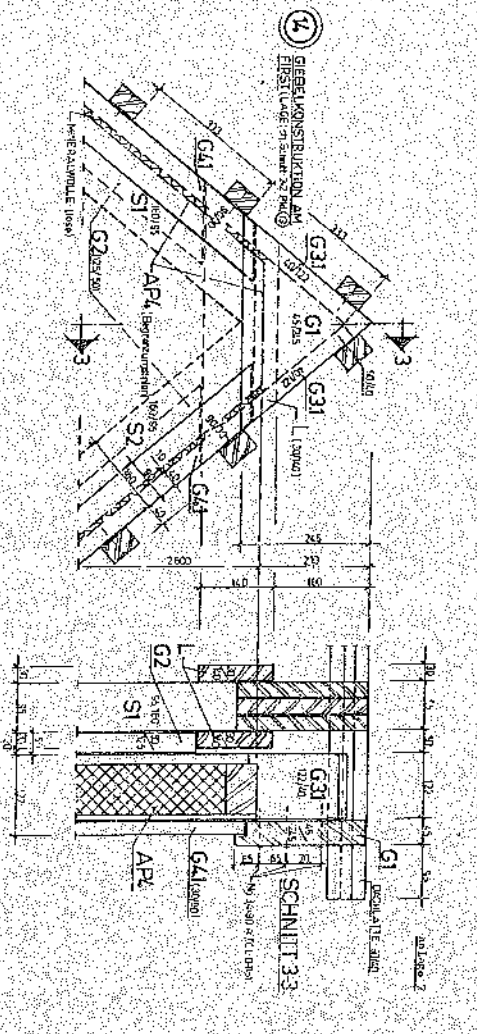
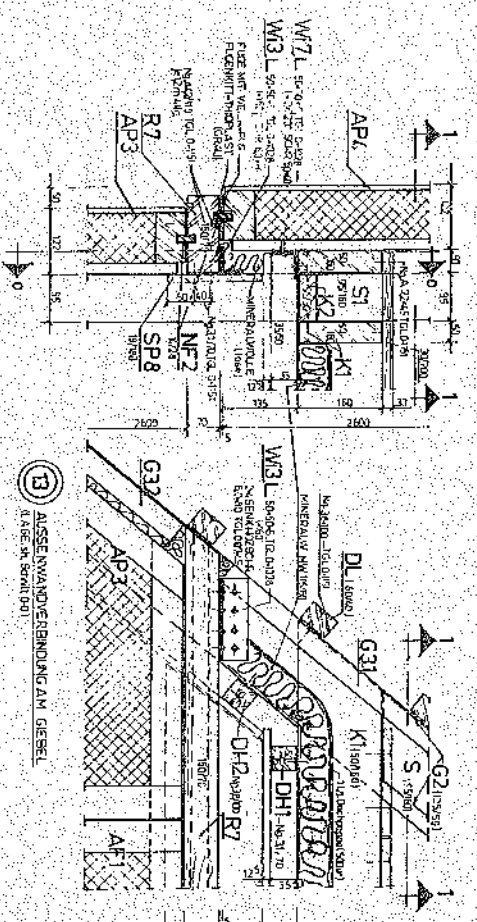
Baujahr	Bestandteil	Art	Abmessung (mm)	Material	Q ₁₀ (W/m²K)	Q ₂₀ (W/m²K)	Q ₃₀ (W/m²K)	Q ₄₀ (W/m²K)	Q ₅₀ (W/m²K)
19.0	Bodenplatte	H 1	120	100	0,08	0,08	0,08	0,08	0,08
		H 2	120	100	0,08	0,08	0,08	0,08	0,08
		H 3	120	100	0,08	0,08	0,08	0,08	0,08
		H 4	120	100	0,08	0,08	0,08	0,08	0,08
19.01	Bodenplatte	H 1	120	100	0,08	0,08	0,08	0,08	0,08
		H 2	120	100	0,08	0,08	0,08	0,08	0,08
		H 3	120	100	0,08	0,08	0,08	0,08	0,08
		H 4	120	100	0,08	0,08	0,08	0,08	0,08

vierseitigwendeltägige Einbauelemente: Teppich
15 Stützpfeiler 230/200mm
Kesseltür 125 x 125

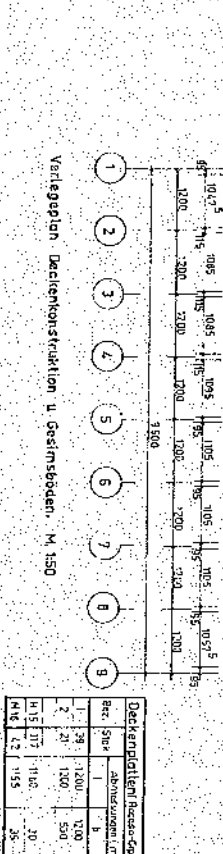
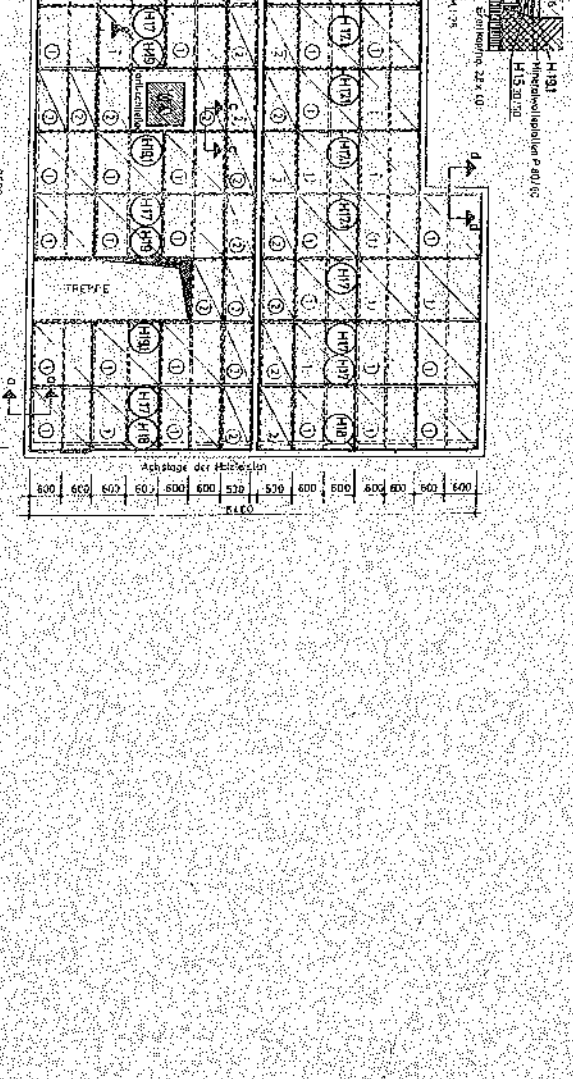
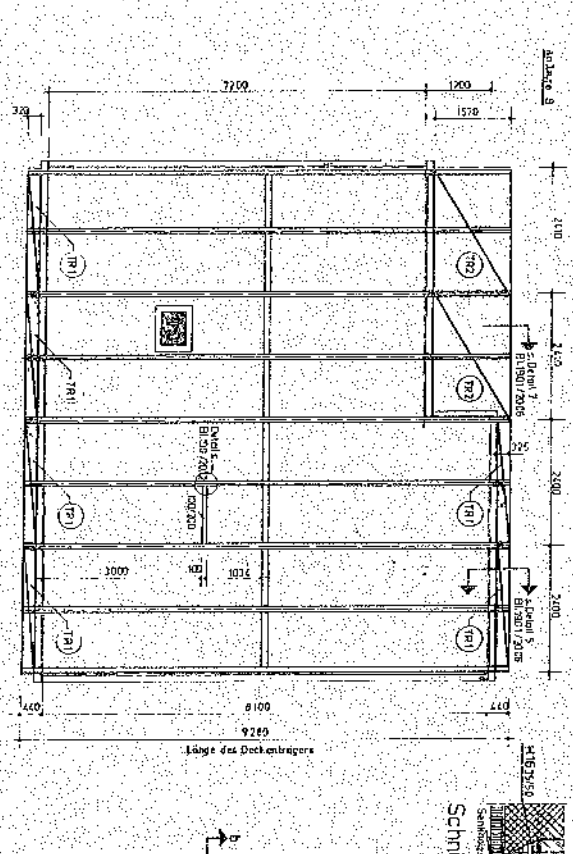
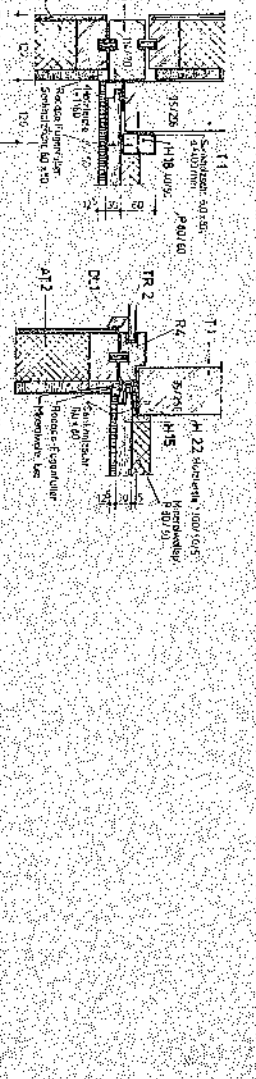
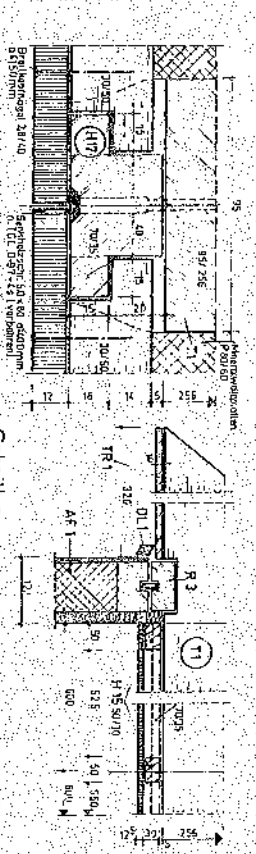
ENFAMILIENHAUS-REIHE
STRÄHLSTUND
TREPPEN
19.0 / 20.12



EINFAMILIENH
STRAßE
ANSCHLUSSPUNKT
19.01 / 20.07



EINFAMILIENHAUS 11/15
-DETAILPUNKTE (SCHNITTE) 0-C-
19.01 / 20.08



Deckungsart	Deckungsart	Deckungsart	Deckungsart	Deckungsart	Deckungsart	Deckungsart	Deckungsart	Deckungsart	Deckungsart
1	2	3	4	5	6	7	8	9	10
11	12	13	14	15	16	17	18	19	20

EINFAMILIENHAUS 11/15
VERLEGERUN UND VERBAU
19.01 / 20.09