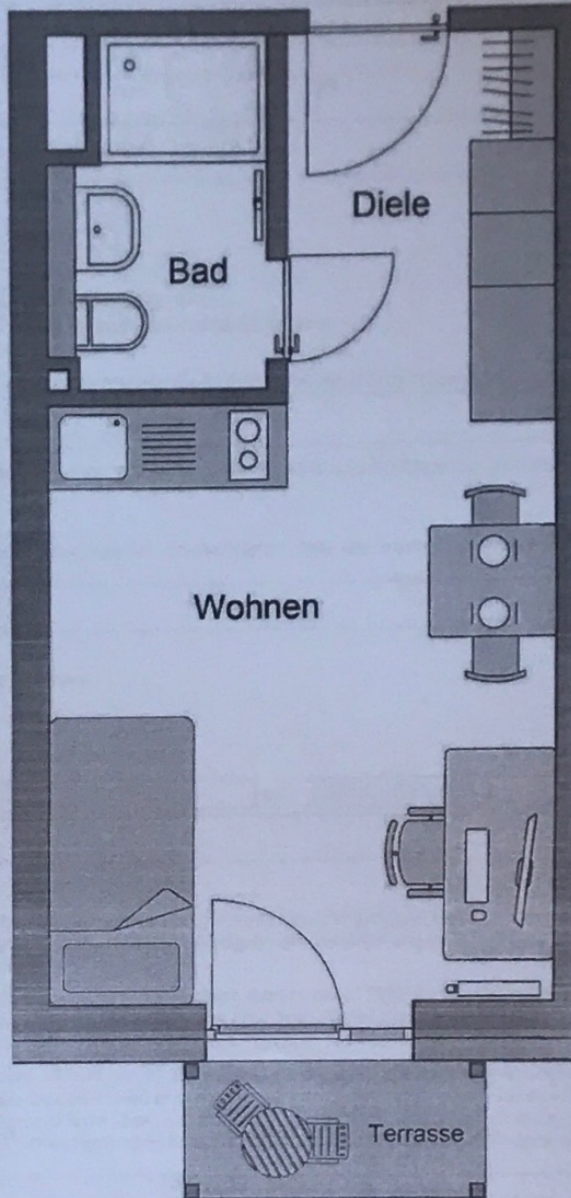


2 (offene Küche)
Wohnfläche ca. 26,5 m²

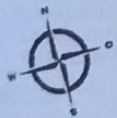
ZIRBEL STRASSE 53



TYP 2:

1 Zimmer, Terrasse / Balkon

Wohnfläche	25,50 m ²
Terrasse 1/2	1,00 m ²
Gesamtfläche	ca. 26,50 m ²



A handwritten signature in black ink, appearing to be 'F. ...'.

Grundriss ist im Maßstab 1:50 angelegt. Der Fokus des Grundrisses liegt auf der Darstellung der Wohnraumaufteilung und lässt äußerliche Aspekte außer Acht.
Gezeichnete Möblierung und Ausstattung ist nur exemplarisch und kann auf preispflichtige Sonderausbauten enthalten. Die dem Kaufvertrag zugrundeliegende, notariell
festgesetzte Baubeschreibung ist Maßstab für die zu erbringende Leistung des Bauträgers.

Zirbelstraße 53 GmbH | Dieselstraße 25 | 86368 Gersthofen | Tel. 0821 455 456-0 | info@zirbelstrasse53.de