

Effiziente Reihenhäuser in Greven 200m zum Wasser



Jürgen-Hornemann-Straße 70-79

48268 Greven

Zimmer: 4,00
Wohnfläche ca.: 110,00 m²
Kaufpreis: 399.000 EUR
Scout-ID: 155760951

Ihr Ansprechpartner:

Herr Thomas Bluhm

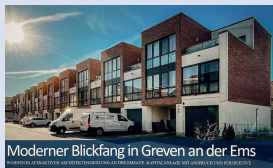
E-Mail: immobluehm@yahoo.de

Tel: +49 171 1922112

Haustyp:	Reihenmittelhaus
Grundstücksfläche ca.:	2.160,00 m ²
Nutzfläche ca.:	110,00 m ²
Etagenanzahl:	2
Schlafzimmer:	2
Badezimmer:	2
Objektzustand:	Neuwertig
Bauphase:	Haus fertig gestellt
Baujahr:	2009
Qualität der Ausstattung:	Gehoben
Letzte Modernisierung/ Sanierung:	2019
Heizungsart:	Gas-Heizung
Wesentliche Energieträger:	Gas
Baujahr laut Energieausweis:	2009
Garage/Stellplatz:	Garage
Anzahl Garage/Stellplatz:	2

Vermietet: Ja
Mieteinnahmen pro Monat: 600,00 EUR

Effiziente Reihenhäuser in Greven 200m zum Wasser



Jürgen-Hornemann-Straße 70-79
48268 Greven

Zimmer: 4,00
Wohnfläche ca.: 110,00 m²
Kaufpreis: 399.000 EUR

Objektbeschreibung:

KAUFPREIS FÜR DIE LETZTEN 2 EINHEITEN IM TEILEIGENTUM JE EINHEIT NUR 399.500,- EURO !!!

Die attraktiven, nach WEG aufgeteilten, zweistöckigen modernen Townhäuser können Sie ab dem 01.01.2026 einzeln erwerben. 10 einzelne Townhäuser sind jetzt alle in Teileigentum und das Grundstück mit 2160 qm nach Sondereigentum aufgeteilt, Baujahr 2009.

Durch das moderne, zeitlose und aussergewöhnliche Design sollte das Objekt damals nach Fertigstellung für den deutschen Architekturpreis vorgeschlagen werden.

Überzeugen Sie sich von dem familienfreundlichen Grundriss, verteilt auf drei Etagen, auch durch eine exzellente Aufteilung und gehobene Innenausstattung.

Neben vier wirklich schön aufgeteilten Zimmern zählen zwei Badezimmer zu dem Haus.

Das EG bietet: eine geräumige Garage mit Zugang zur Haustechnik und zum Garten, ein Abstellraum und ein Gäste-WC.

Townhaus modern: über eine Treppe gelangt man in die darüberliegenden Etagen.

Der großzügig gestaltete Wohn- und Essbereich ist mit einer Einbauküche ausgestattet und das separate Arbeitszimmer vervollständigt das Raumangebot der ersten Ebene.

Die zweite Ebene ist mit zwei Schlafzimmern und einem großen Vollbad ausgestattet.

Die Dachterasse ist architektonisch separat auf der Schlaf-Ebene integriert worden und lädt zum Verweilen ein. Besonders praktisch: Die Garage und die eigene Freifläche davor spart Ihnen die lästige Parkplatzsuche.

Für Platz zum Gärtnern, Spielen oder zum Barbecue mit Freunden: Auf Ihrem Gartengrundstück dahinter liegend, können Sie wunderbar entspannen.

Derzeit ist jedes einzelne Townhaus noch bis 10 / 2029 öffentlich gefördert und mit WBS vermietet.

Die monatlichen Mieteinnahmen liegen bei ca. 610,00 €, pro Townhaus.

Gerne zeigen Ich Ihnen die Townhäuser bei einer Besichtigung persönlich!

Doppelhaus Stil erbaut.

Sehr nahe gelegen ist das Zentrum von Greven mit vielzähligen Einkaufsmöglichkeiten.

Zum Spaziergehen liegen die Ems-Auen direkt in der wunderschönen Siedlung.

Es gibt es ein paar Buslinien und die Bahnlinien RB65, RE15 und RE 07, die Sie mit regionalen und überregionalen Zielen zum Beispiel nach Münster in 20 Minuten verbinden.

In näherer Umgebung finden Sie einige Cafés, Bäckereien, Restaurants, Supermärkte und Ärzte.

Auch verschiedene Schulen und Kindergärten sowie Modegeschäfte, Grün- und Parkanlagen, Fitnessstudios, zwei Bars und eine Buchhandlung sind fußläufig gut zu erreichen.

Die Anbindung an den Bahnhof, die Autobahn und den Flughafen Münster Osnabrück (FMO) ist als *sehr gut* zu bezeichnen.

Sonstiges:

KAUFPREIS FÜR DIE LETZTEN 2 EINHEITEN IM TEILEIGENTUM JE EINHEIT NUR 399.500,- EURO !!!

Die Immobilie ist öffentlich gefördert und hat eine Mietpreisbindung und eine Wohnpreisbindung, das heisst die Miete ist bis 2030 gesetzlich vorgegeben.

Die Wohnung darf nur an Mieter mit Wohnberechtigungsschein (WBS) vermietet werden.

Diese öffentliche Bindung endet 10/2029, bis dahin sollte man das Objekt als "Anlageobjekt" kaufen.

Die jetzigen Grundstücksanteil- und Neubaukosten für ein einzelnes Townhaus würden (Stand heute) zirka 600.000,- Euro betragen!

Für diesen günstigen Investitionswert erwerben Sie nie wieder ein einzelnes aussergewöhnliche und nicht alltägliche Townhaus!

Zögern Sie nicht und sichern Sie sich Ihr luxuriöses, nachhaltiges Immobilienobjekt bevor es zu spät ist und die letzten beiden zu verkaufenden Einheiten vergeben sind!!!

Ausstattung:

Parkett, Fliesen, Laminat, moderne bodentiefe Fenster, Bauhaus Stil, moderne Architektur, Zeitloses Design

Lage:

KAUFPREIS FÜR DIE LETZTEN 2 EINHEITEN IM TEILEIGENTUM JE EINHEIT NUR 399.500,- EURO !!!

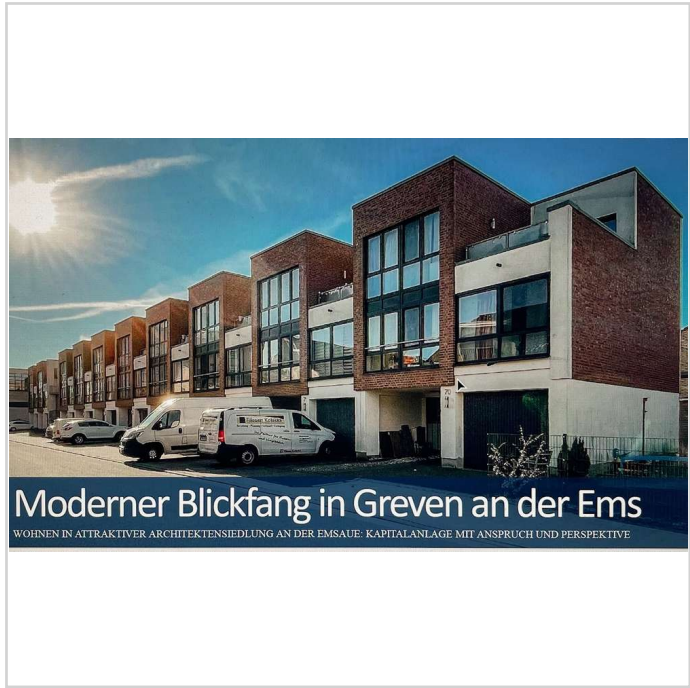
Die Immobilie befindet sich in zentraler Wohnlage in Greven. Die Nachbarbebauung ist überwiegend im Einfamilien bzw. Doppelhaus Stil erbaut.

Effiziente Reihenhäuser in Greven 200m zum Wasser

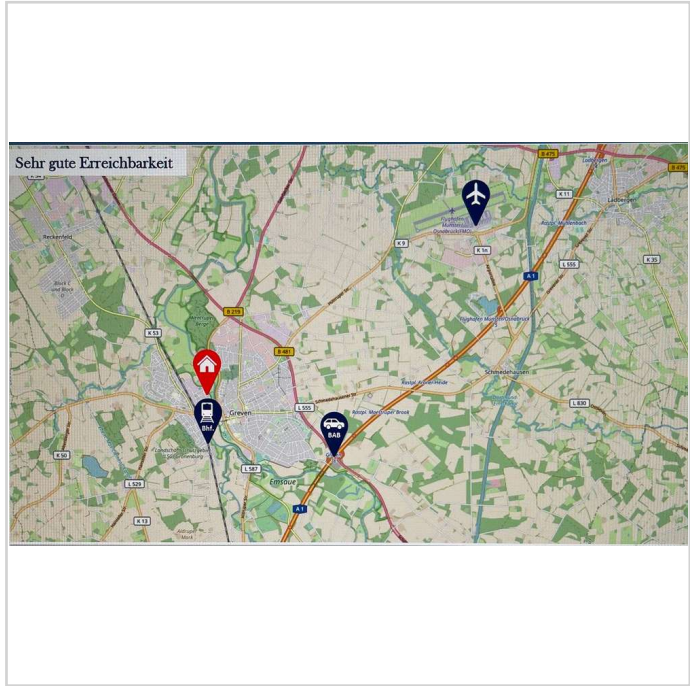


Jürgen-Hornemann-Straße 70-79
48268 Greven

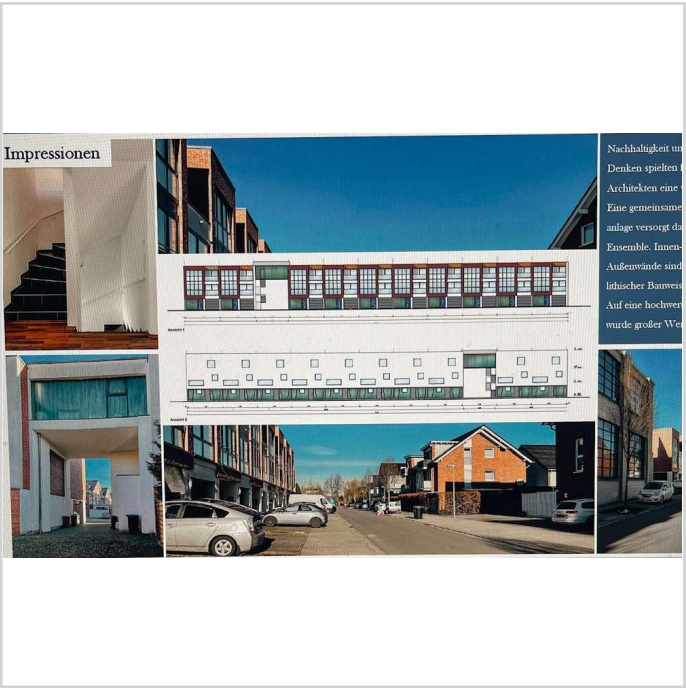
Zimmer:	4,00
Wohnfläche ca.:	110,00 m²
Kaufpreis:	399.000 EUR



IMG_8643



IMG_8645



IMG_8644



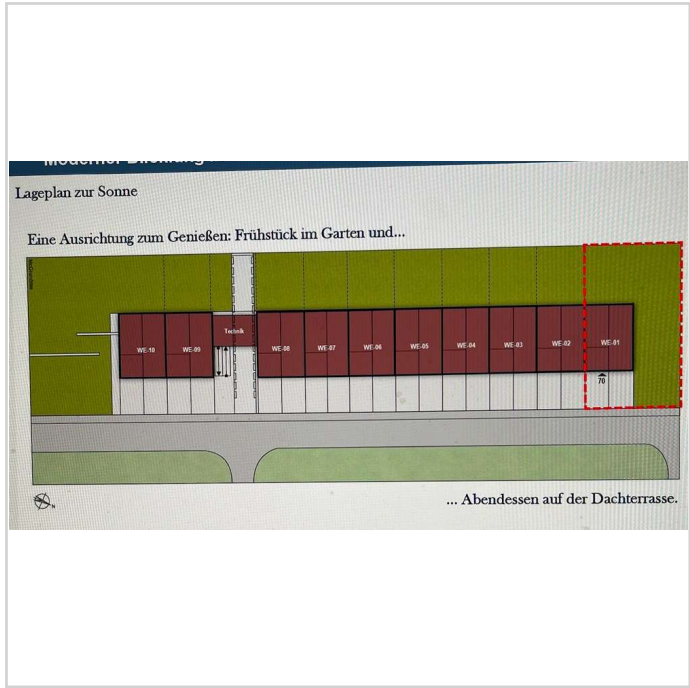
IMG_8646

Effiziente Reihenhäuser in Greven 200m zum Wasser



Jürgen-Hornemann-Straße 70-79
48268 Greven

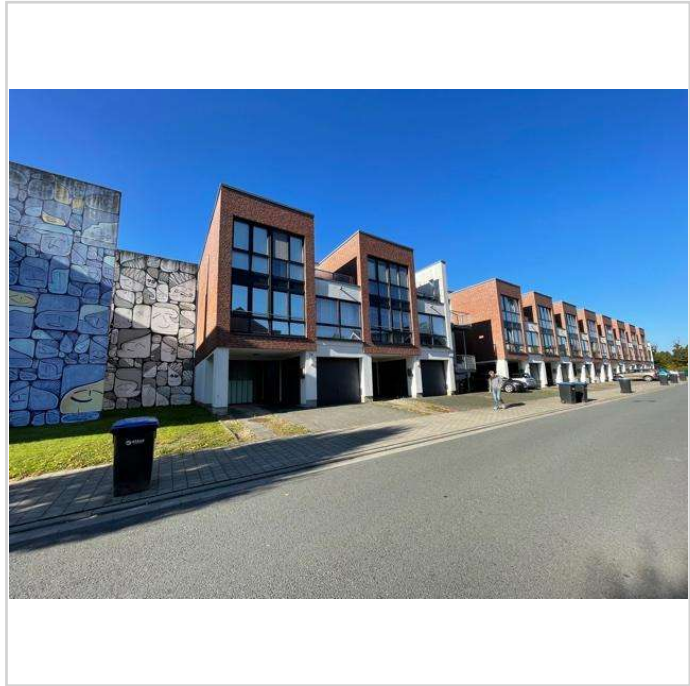
Zimmer:	4,00
Wohnfläche ca.:	110,00 m²
Kaufpreis:	399.000 EUR



IMG_8648



Townhäuser nahe Münster



moderne Townhäuser



architektonisch Top

Effiziente Reihenhäuser in Greven 200m zum Wasser



Jürgen-Hornemann-Straße 70-79
48268 Greven

Zimmer: 4,00
Wohnfläche ca.: 110,00 m²
Kaufpreis: 399.000 EUR

Durchdachte Grundrisse mit Wohnwert

Die Gesamtwohnfläche von ca. 110 m² verteilt sich auf 3 Ebenen.

Offenes Wohnen und Kochen plus Kinderzimmer oder Homeoffice befinden sich im 1. Obergeschoss, zwei Schlafräume, Bad und eine Dachterrasse mit Blick zu den Emsauen im 2. Obergeschoss. Die Garage, Garderobe, Gäste-WC und Hauswirtschaftsraum sind ins Erdgeschoss integriert.

Ein kleiner, privater Gartenbereich grenzt an das Haus an.

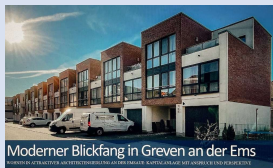
Lichtdurchflutet: Von morgens...

Wohnfläche	
Erdgeschoss	14,69 m²
1. Obergeschoss	54,30 m²
2. Obergeschoss	41,32 m²
Gesamt	110,31 m²
Nutzfläche	
Erdgeschoss	26,62 m²
(Hauswirtschaftsraum und Garage)	
Anteilige Gartenfläche zur alleinigen Nutzung:	
ca.223 m²	



... bis abends!

Effiziente Reihenhäuser in Greven 200m zum Wasser



Jürgen-Hornemann-Straße 70-79

48268 Greven

Zimmer: 4,00

Wohnfläche ca.: 110,00 m²

Kaufpreis: 399.000 EUR

