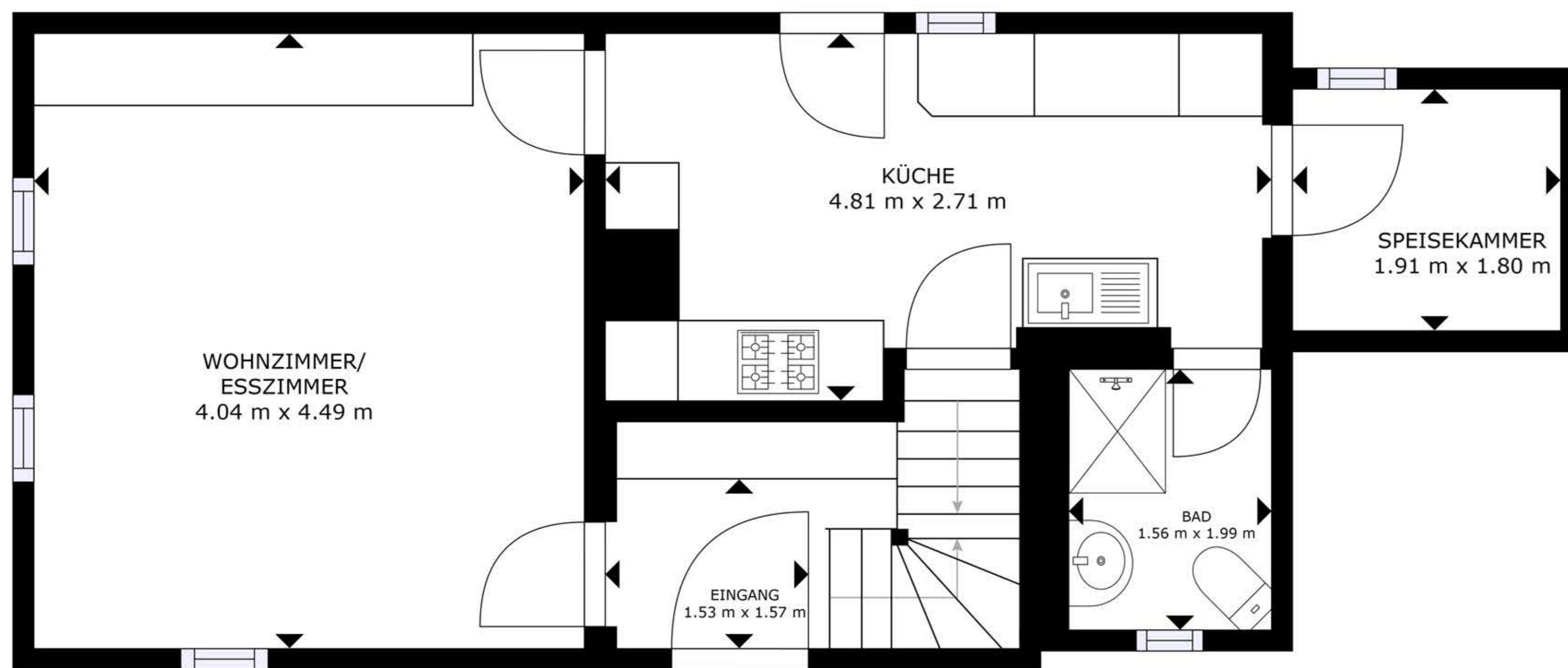
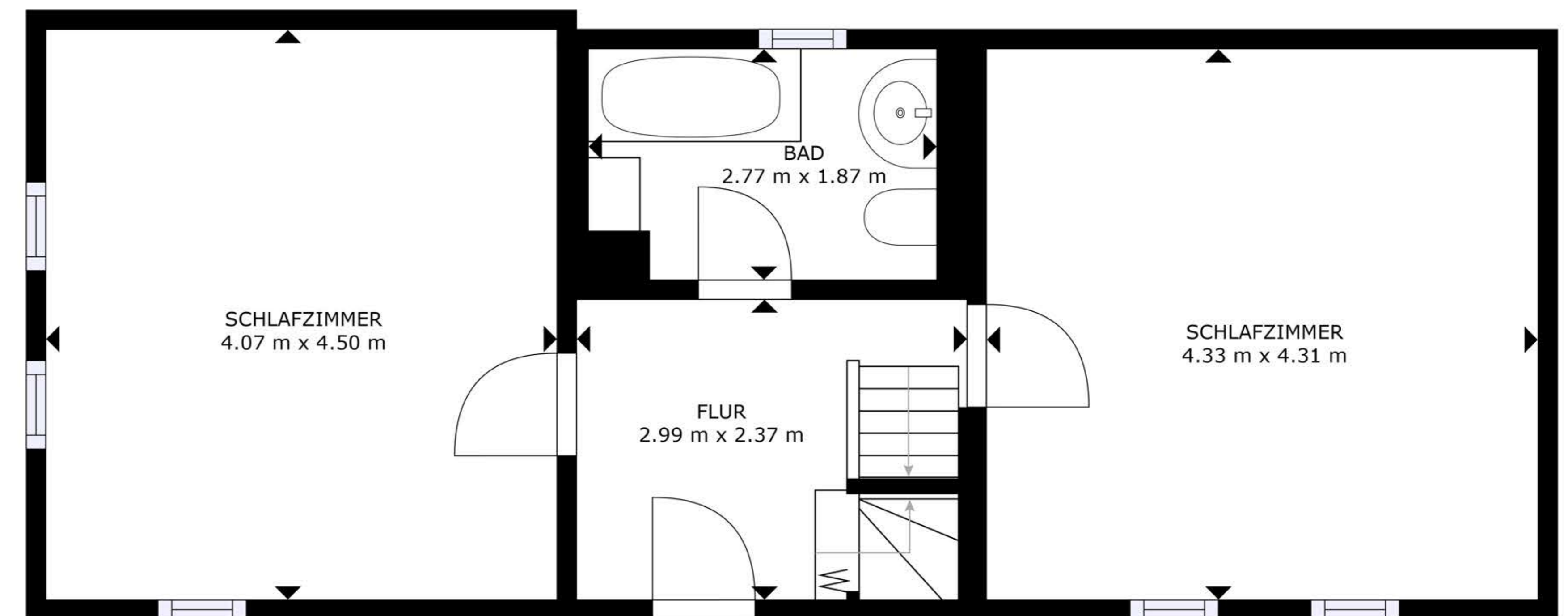


STOCKWERK 3



STOCKWERK 1



STOCKWERK 2



BRUTTOINNENRAUM
 STOCKWERK 1: 44 m², STOCKWERK 2: 52 m²,
 STOCKWERK 3: 35 m²
 INSGESAMT: 131 m²
 REDUZIERTE KOPFFREIHEIT: 1,5: 17 m²
 ANGABEN OHNE GEWÄHR

