

# Typ 2-Raum-Wohnung 53,39 m<sup>2</sup>

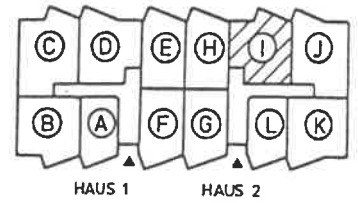


**Haus 2,  
Wohnung 31, 37, 43  
und 49, I  
Erdgeschoß –  
3. Obergeschoß**

1	Wohnraum	23,99 m <sup>2</sup>
2	Schlafraum	14,02 m <sup>2</sup>
3	Küche	3,93 m <sup>2</sup>
4	Dusche	2,61 m <sup>2</sup>
5	Diele	1,96 m <sup>2</sup>
6	Abstellraum	1,19 m <sup>2</sup>
7	Loggia (im EG Terrasse)	5,69 m <sup>2</sup>

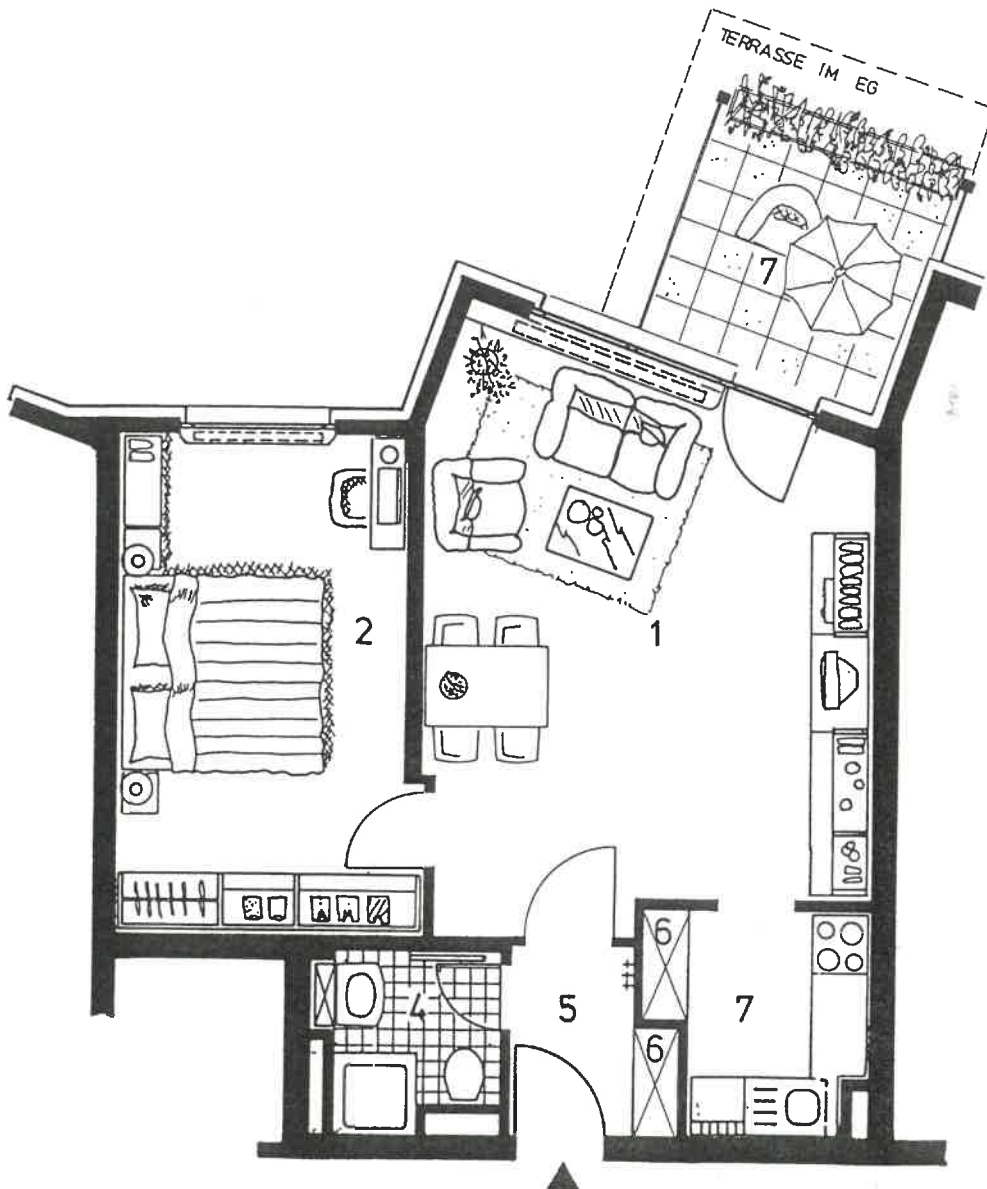
Balkone, Loggienflächen und gedeckte Freisitze können nach der II. BV bei der Wohnflächenberechnung nur zur Hälfte zum Ansatz gebracht werden. Deshalb beträgt die anrechenbare Wohnfläche

**50,55 m<sup>2</sup>**



Grundfläche **53,39 m<sup>2</sup>**

Alle Maße sind ca. Maße.  
Kleine Änderungen vorbehalten.



**Plan- und  
Gestaltungsvorschlag**