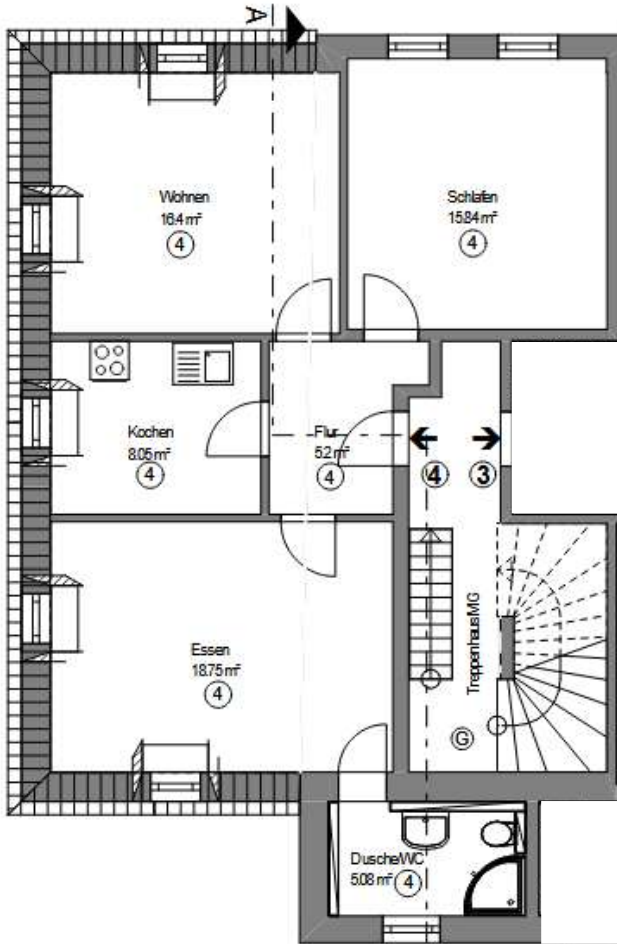


**EXKLUSIVE EIGENTUMSWOHNUNG
IN SCHÖNER LAGE VON DRESDEN-LEUBEN**

ETW 4 || BERTHOLD-HAUPT-STR. 12 || 01257 || DRESDEN

GRUNDRISS



Wohnfläche	
Wohnzimmer	16,40 m ²
Esszimmer	18,75 m ²
Schlafzimmer	15,84 m ²
Küche	8,05 m ²
Bad	5,08 m ²
Flur	5,02 m ²

Grundriss nicht maßstäblich / Möblierung nicht im Kaufpreis enthalten