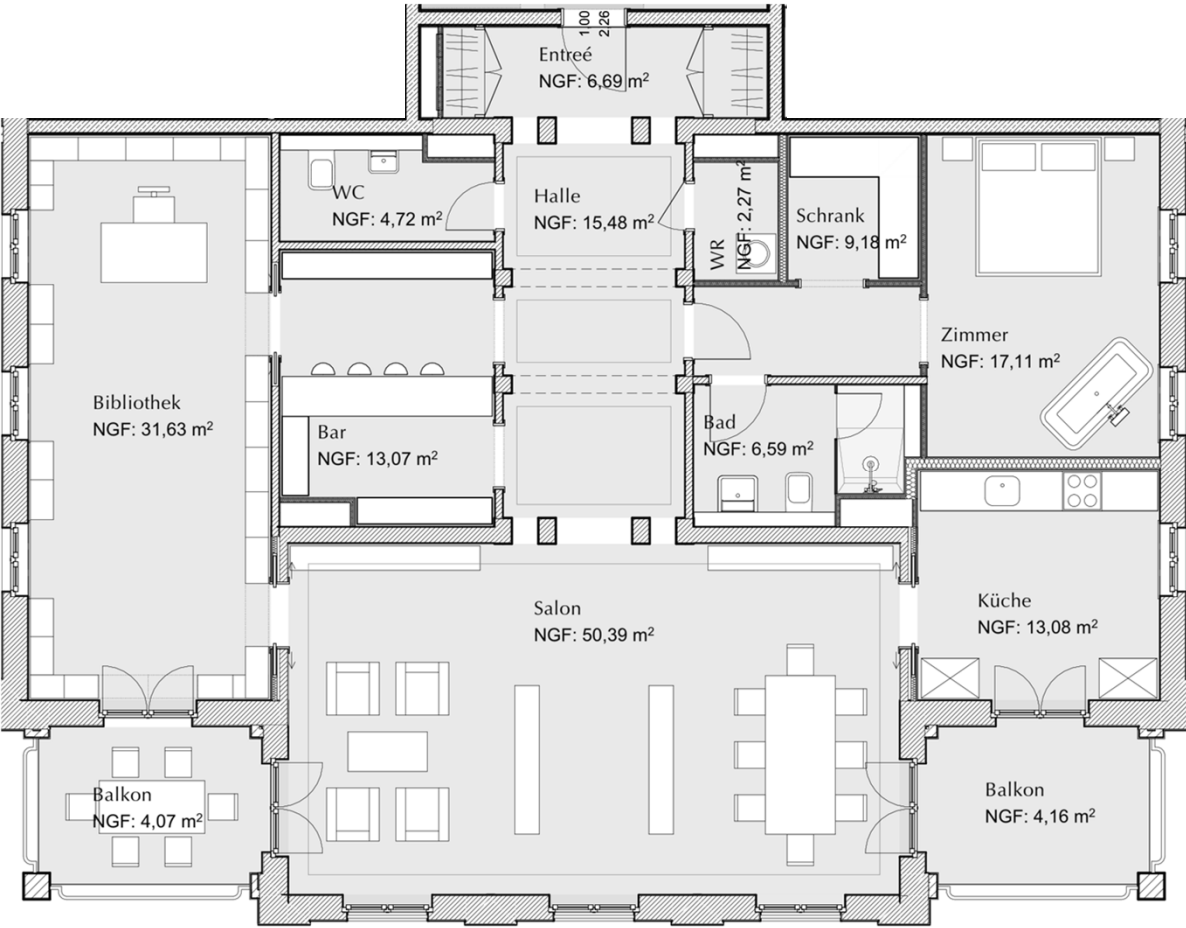


Grundriss Wohnung Nr. 2.02



* Balkone / Terrassen sind zu 50% angerechnet

Besondere Merkmale

- Atemberaubender Blick auf den See
- Eigene Bibliothek als kontemplativer Rückzugsort (Alternativ kann hier ein zweites Schlafzimmer realisiert werden)
- Ein Balkon für den Morgen und ein zweiter für die Abendsonne

Raum	WF [m²]
Entré	6,7
Halle	15,5
WC	4,7
WR	2,3
Bar	13,1
Bibliothek	31,6
Bad	6,6
Ankleide	9,2
Zimmer	17,1
Salon	50,4
Küche	13,1
Balkon 1 *)	4,1
Balkon 2 *)	4,2
Gesamt	178,4

