

Whitehorse-Straße 20

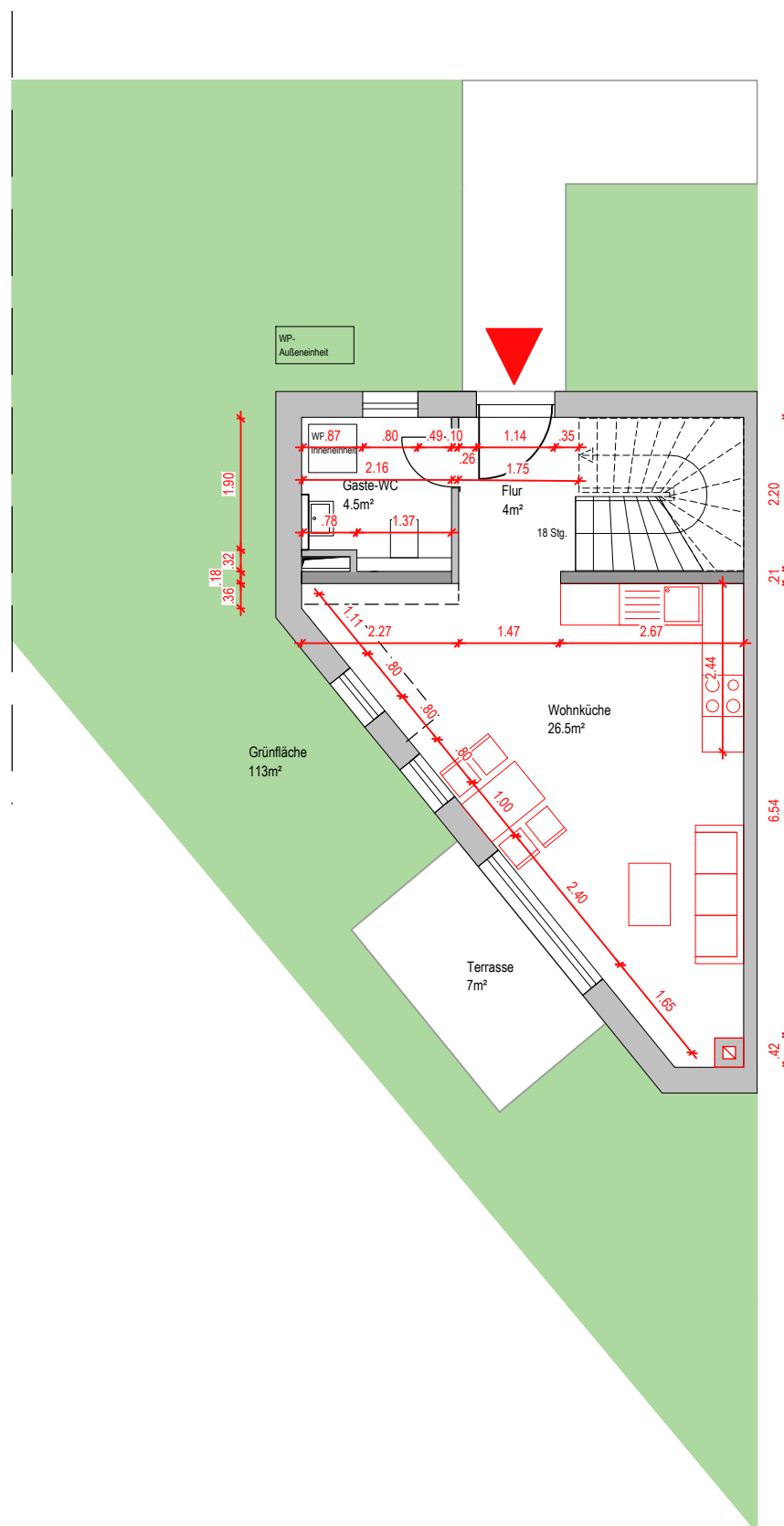
14513 Teltow

Flur 12, Flurstück 3027, Gemarkung: Teltow

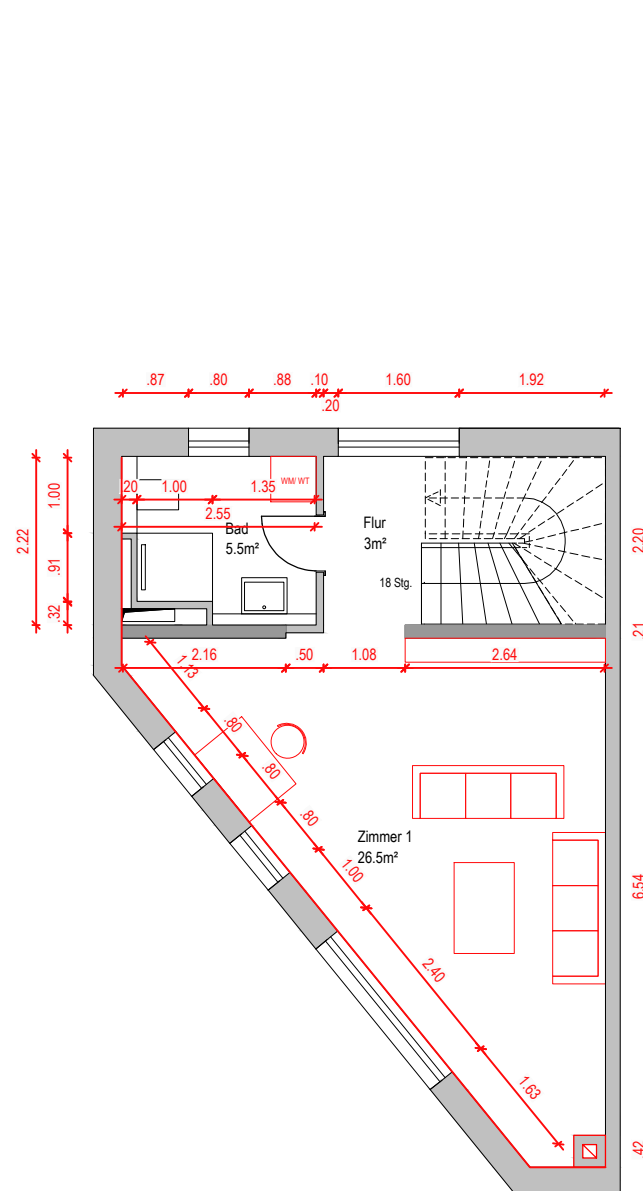
Haus 30_Typ S1_E

Baubschnitt 3

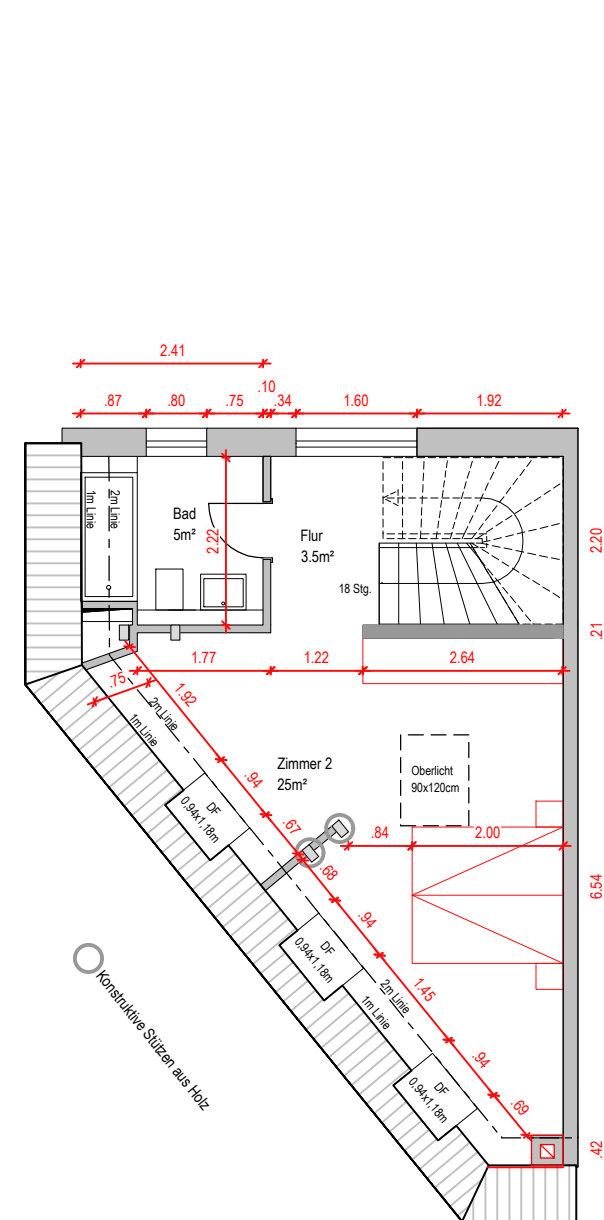
Erdgeschoss



1.Obergeschoss



Dachgeschoss



Endreihenhaus
3 Zimmer

107m²
Wohnfläche nach WoFIV

126m²
Nettogrundfläche nach DIN 277

187m²
Grundstücksfläche

222m²
Grundstücksfläche mit
5.91%-Anteil an der
Gemeinschaftsfläche



Maßangaben

- Bei den Maßangaben ist eine Putzschicht von ca. 1,5cm berücksichtigt worden.
- Abweichungen der Putzstärke sind möglich!
- Maßtoleranzen nach DIN 18202 beachten!

Die m² Angaben sind gerundet, die Terrasse zu 50% in die Wohnfläche eingerechnet. Küche und Möblierung sind nicht im Kaufpreis enthalten. Schornstein ist optional.