

DIE VILLA

das Multitalent in idyllischer Lage



Bauvorhaben:

„Wohnpark am Bahnhof - Villa“ Am
Bahnhof 5
39221 Eggersdorf

Architekt:

WEGEHAUPT Architekten GmbH
Cokturhof 5
39218 Schönebeck

Telefon 03928/ 48 99-070

makeln@wegehaupt-gruppe.de
www.wegehaupt-gruppe.de

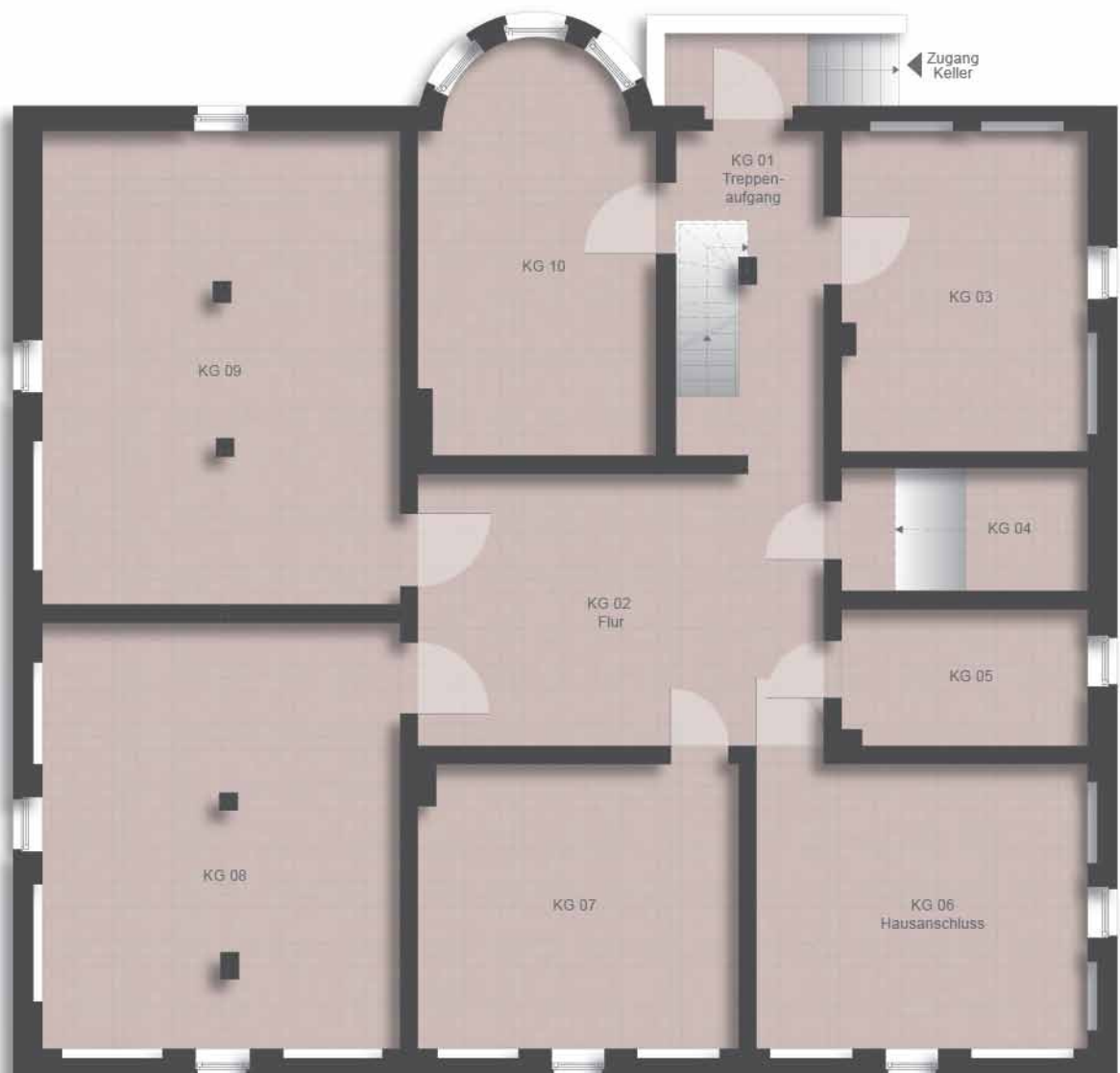
vertreten durch:
Jürgen Wegehaupt, Dipl.-Ing. (FH)
Anke Wegehaupt, Bachelor of Arts (B.A.)

5. Zeichnungen

5.1. Grundrisse

5.1.1. Kellergeschoss

KG 01 - Treppenaufgang	7,62 m ²
KG 02 - Flur	21,21 m ²
KG 03	15,12 m ²
KG 04	5,93 m ²
KG 05	6,53 m ²
KG 06 - Hausanschluss	18,13 m ²
KG 07	17,37 m ²
KG 08	29,10 m ²
KG 09	32,36 m ²
KG 10	17,09 m ²
KG gesamt	<u>170,46 m²</u>



5.1.2. Erdgeschoss - Gewerbe

Windfang	5,88 m ²
Foyer	26,54 m ²
Küche	15,23 m ²
Abstellraum	2,49 m ²
Besprechungsraum	17,10 m ²
Büro I	32,24 m ²
Büro II	29,66 m ²
Büro III	17,60 m ²
Büro IV	18,74 m ²
Bad	5,93 m ²
Terrasse (19,20 m ²)	9,60 m ²
EG gesamt	<u>181,01 m²</u>



5.1.3. Erdgeschoss - Wohnen

Windfang	5,88 m ²
Foyer	26,54 m ²
Bad	15,23 m ²
Abstellraum	2,49 m ²
Küche	17,10 m ²
Essen	32,24 m ²
Wohnen	29,66 m ²
Kind I	17,60 m ²
Schlafen	18,74 m ²
Ankleide	5,93 m ²
Terrasse (19,20 m ²)	9,60 m ²
EG gesamt	<u>181,01 m²</u>



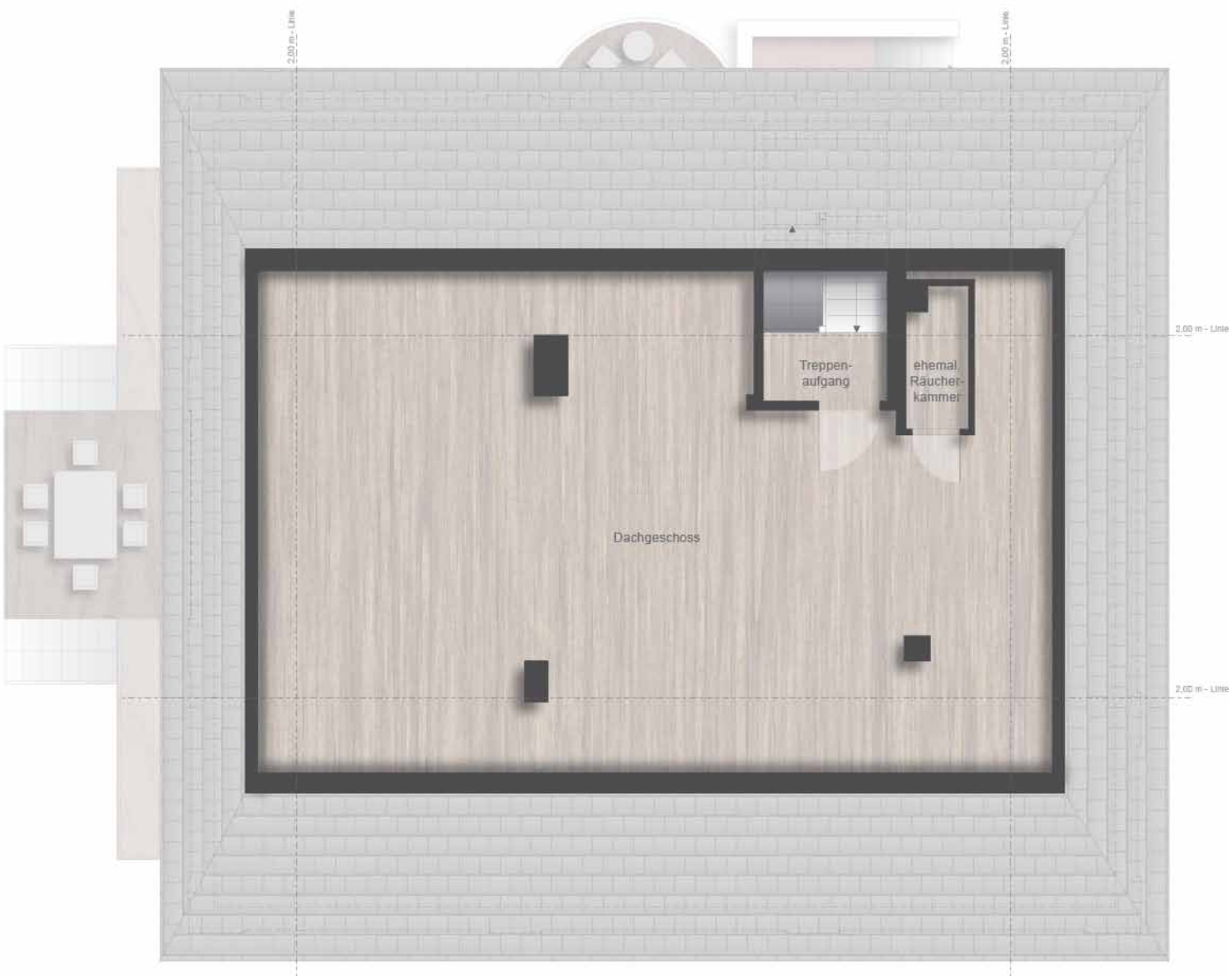
5.1.4. Grundriss Obergeschoss

Flur	21,80 m ²
Treppenaufgang	2,17 m ²
Küche	15,20 m ²
Ess-/Wohnbereich	62,92 m ²
Kind I	17,55 m ²
Kind II	18,78 m ²
Bad	13,13 m ²
Schlafen/Ankleide	14,72 m ²
Balkon I (10,00 m ²)	5,00 m ²
Balkon II (2,80 m ²)	1,40 m ²
OG gesamt	<u>172,67 m²</u>



5.1.5. Grundriss Dachgeschoss

Dachgeschoss (ab 2,00 m ²)	61,79 m ²
(bis 2,00 m ²)	21,88 m ²
Treppenaufgang	2,33 m ²
ehemal. Räucher- kammer	2,22 m ²
DG gesamt	<u>88,22 m²</u>



5.2. Ansichten

5.2.1. Nord



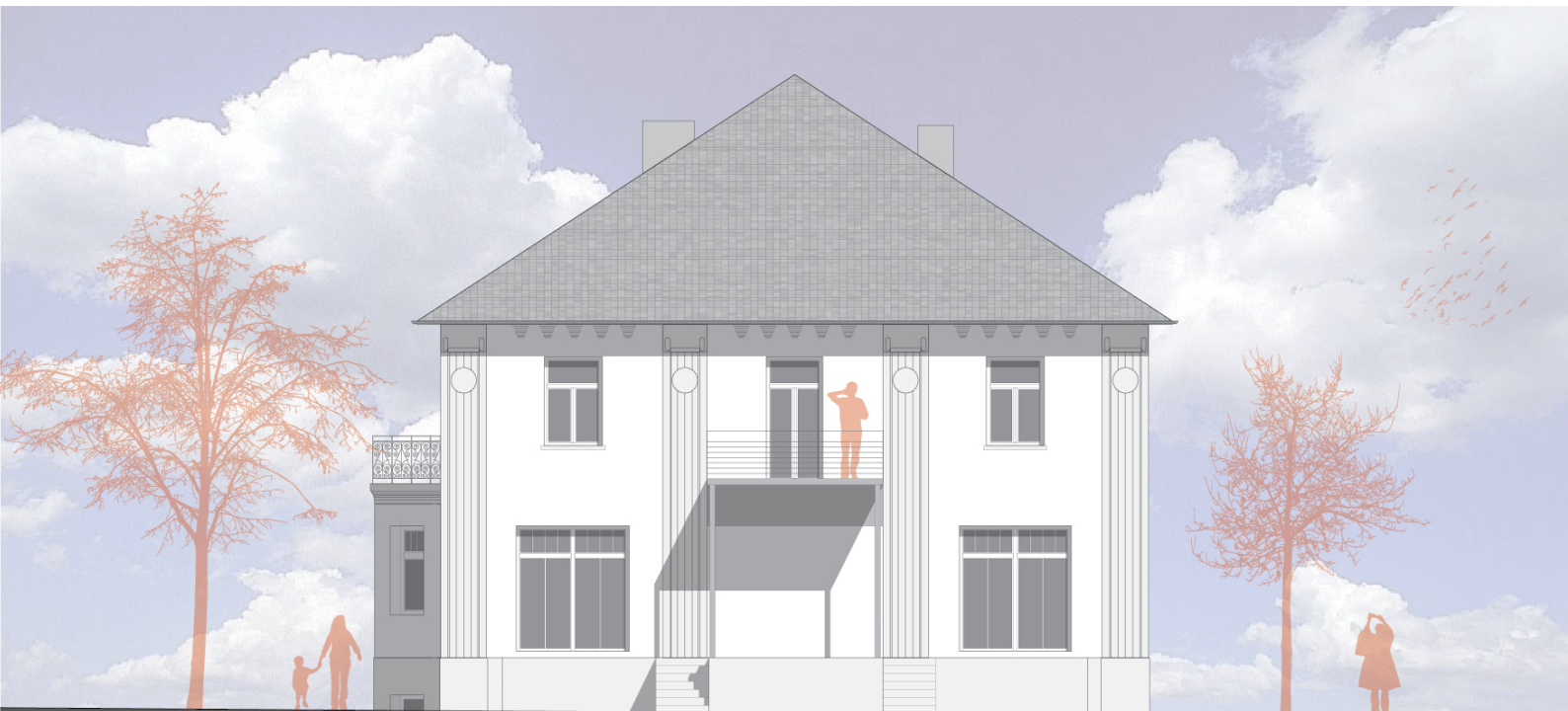
5.2.2. Ansicht Ost



5.2.3. Süd



5.2.4. West



5.3. Außenperspektive I



Außenperspektive II

