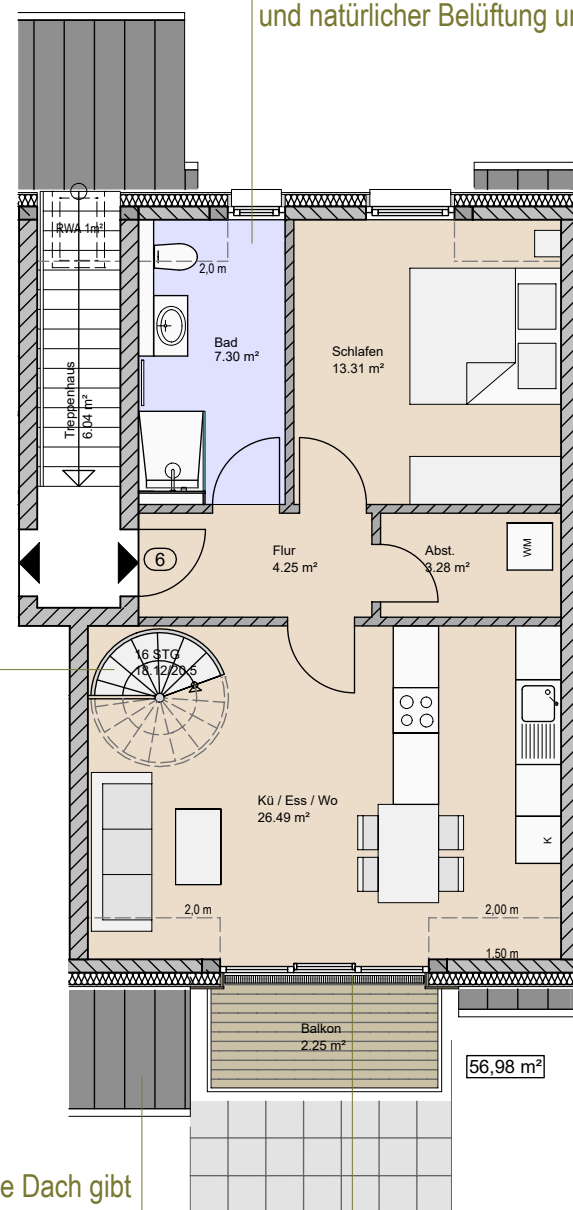




Obergeschoss

Bad mit großzügiger bodentiefer Dusche und natürlicher Belüftung und Belichtung



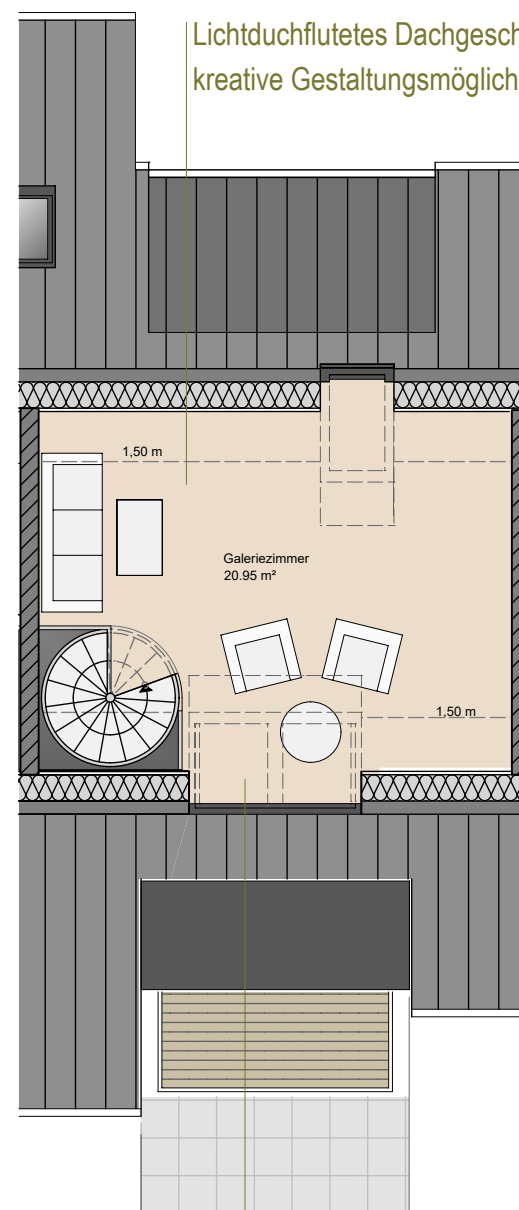
Design Spindeltreppe mit lichter Breite von 80 cm für ein bequemes Erreichen des DG

Das vorgezogene Dach gibt einen geschützten Aussenbereich für mehr Privatsphäre

3-fach bodentiefes Fensterelement für mehr Licht und Großzügigkeit verbindet den Wohnbereich mit dem Süd-Balkon

Dachgeschoss

Lichtdurchflutetes Dachgeschoss für kreative Gestaltungsmöglichkeiten



Die Velux DUO Lichtlösung für unschlagbaren Lichteinfall und Großzügigkeit

Obergeschoss WE 6 3 Zimmer

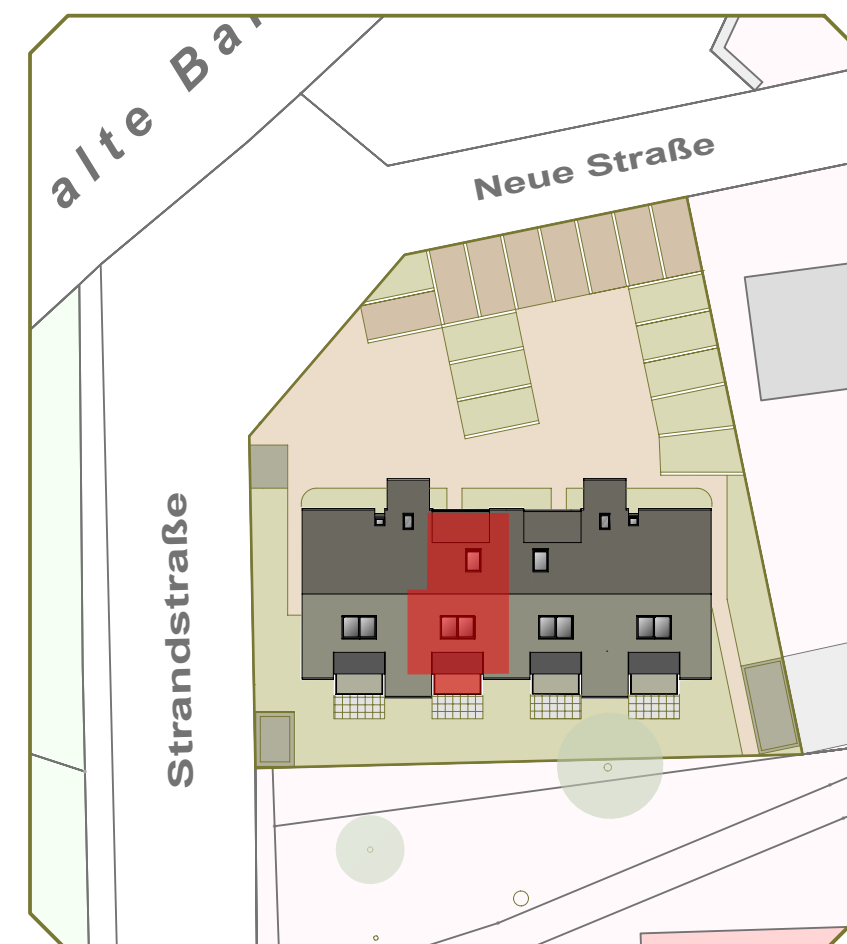
Küche / Wohnen / Essen	27,60 m ²
Schlafzimmer	13,31 m ²
Bad	7,30 m ²
Hauswirtschaftsraum	3,28 m ²
Diele	4,25 m ²
Balkon 50%	1,97 m ²

57,71 m²

Dachgeschoss

Galeriezimmer	20,15 m ²
---------------	----------------------

gesamt Wohnfläche	78,24 m ²
-------------------	----------------------



Obergeschoss / Dachgeschoss • WE 6