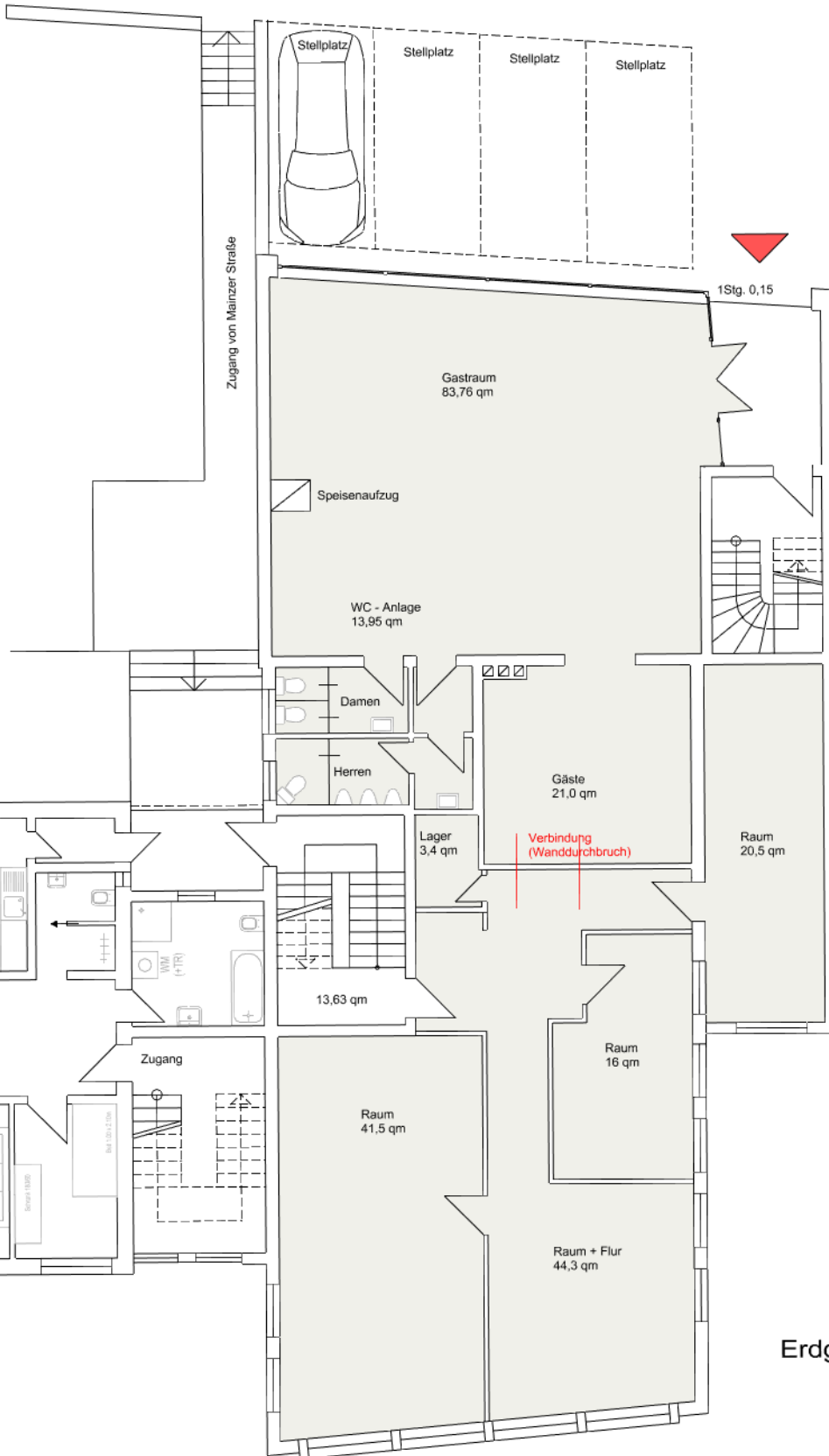


# Mainzer Straße

Bürgersteig



1Stg. 0,15

Gastraum  
83,76 qm

Speisenaufzug

WC - Anlage  
13,95 qm

Damen

Herren

Gäste  
21,0 qm

Lager  
3,4 qm

Verbindung  
(Wanddurchbruch)

Raum  
20,5 qm

13,63 qm

Zugang

Raum  
41,5 qm

Raum  
16 qm

Raum + Flur  
44,3 qm

25% der tatsächl. Fläche)

Erdgeschoss