



## **EINFAMILIENHAUS/ZWEIFAMILIENHAUS IN HITZENDORF – IDYLLISCHE LAGE**

### **RUHELAGE AM WALDRAND**

Das Haus in Hitzendorf ist perfekt in eine ruhige und idyllische Umgebung eingebettet, direkt neben einem Waldrand gelegen. Die Lage verspricht Ruhe und Entspannung, fernab vom Lärm der Stadt. Diese Umgebung bietet eine Oase der Erholung, ideal für jeden, der die Natur liebt und nach einem Rückzugsort inmitten ihrer Schönheit sucht.

**Kaufpreis: € 320.000,-**

Ihr(e) AnsprechpartnerIn:  
**ELISABETH RESCH**



Mobil: 0664 9758684

E-Mail: [resch@immoresch.at](mailto:resch@immoresch.at)

Web: [www.immoresch.at](http://www.immoresch.at)



## Objekt Details

<b>Lage :</b>	Ruhelage am Waldrand
<b>Wohnfläche :</b>	165 m <sup>2</sup>
<b>Grundfläche :</b>	1265 m <sup>2</sup>
<b>Zimmer :</b>	6 Zimmer
<b>Badezimmer :</b>	2 Stück
<b>Balkone :</b>	2 Stück
<b>Keller :</b>	vollunterkellert
<b>Garage :</b>	vorhanden
<b>Baujahr :</b>	1973
<b>Saniert :</b>	2023
<b>Fenster :</b>	Kunststoff
<b>Heizung :</b>	Öl-Zentralheizung
<b>Bauweise :</b>	Ziegelmassiv
<b>EKZ :</b>	70 kWh/m <sup>2</sup> /Jahr
<b>Maklerprovision :</b>	3,6 % inkl. MwSt.

## Objekt Highlights

- ✔ Garten
- ✔ Ruhige Lage
- ✔ Keller
- ✔ Balkone

**Kaufpreis: € 320.000,-**

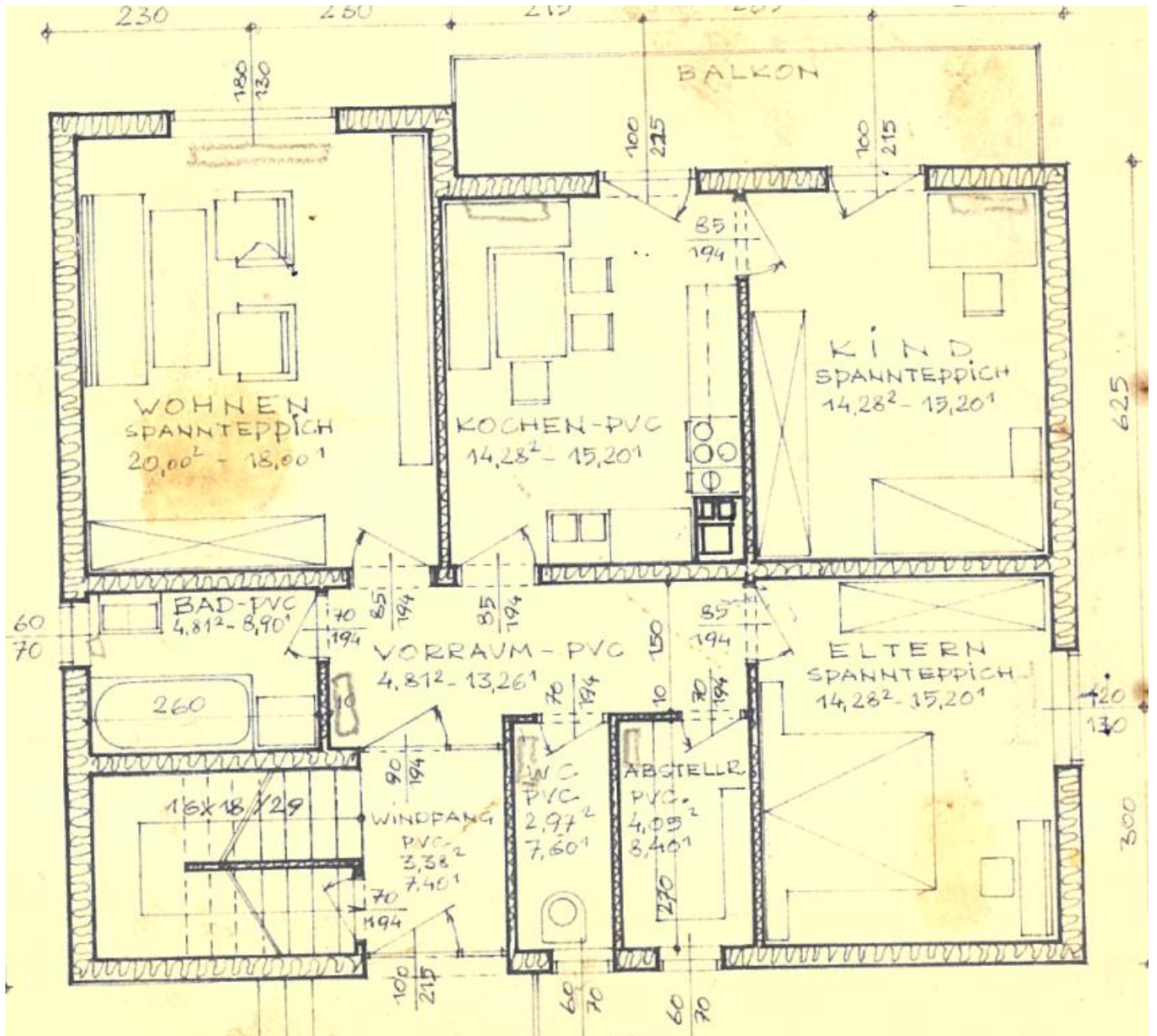








## GRUNDRISS(E)





# Einfamilienhaus/Zweifamilienhaus in Hitzendorf – idyllische Lage

