



Gegenüber der Frauenkirche!

Wilsdruffer Str. 15

01067 Dresden

Berlinhaus Verwaltung GmbH • Großenhainer Str. 12 • 01097 Dresden
T +49 (351) 896 73 416 • F +49 (351) 896 73 422
selbstauskunft@berlinhaus.com • www.berlinhaus.com



MUSTERBILDER

LAGE & OBJEKT

Im historischen Stadtkern von Dresden und direkt am Altmarkt befindet sich das Q1. Der herrliche denkmalgeschützte Bau mit seinen Säulen, den Arkaden sowie den Balustraden und Fensterlaibungen aus Sandstein geben diesem Gebäude den für Dresden typischen barocken Ausdruck. Hier heisst das Motto "Residieren" statt "Wohnen". Die Altmarktgalerie mit 200 Geschäften, Restaurants und Cafés sowie die Prager Straße bieten Ihnen vielfältige Einkaufsmöglichkeiten und kulinarische Spezialitäten. Auf Wunsch können Sie einen PKW - Stellplatz im Hof des Objektes anmieten, um Dresdens beste Citylage sowie allerbeste Infrastruktur (Straßenbahnhaltestelle "Altmarkt") in direkter Umgebung, in vollen Zügen zu genießen.

Diese Wohnung in sehr gefragter Lage überzeugt Sie mit folgenden Argumenten...

- das Badezimmer ist neu gefliest und mit einer Badewanne ausgestattet
 - tapeziert und gestrichen
 - die gesamte Wohnung ist mit einem Laminatboden ausgestattet
 - der Flurbereich ist sehr geräumig und bietet viel Platz
 - Abstellkammer und separates WC
 - hofseitiger Balkon
 - Auf Wunsch Anmietung eines eigenen Parkplatzes möglich
- Interesse geweckt ? Dann lassen Sie uns gemeinsam Ihre neue Wohlfühlwohnung besichtigen.....

ENEV: Baujahr: 1954 / Gebäude unter Denkmalschutz /

Anbindung  0,1 km  0,5 km  11 km  7,5 km

Zimmeranzahl 4

Größe ca. 107,49 m²

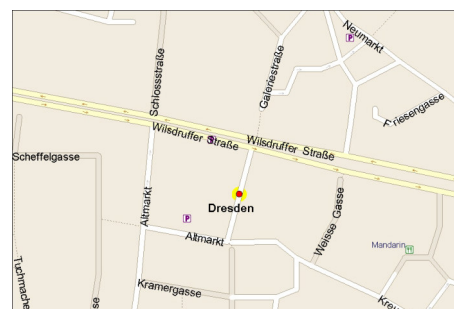
Ausstattung 4 Zimmer, Aufzug, Balkon, Wannenbad

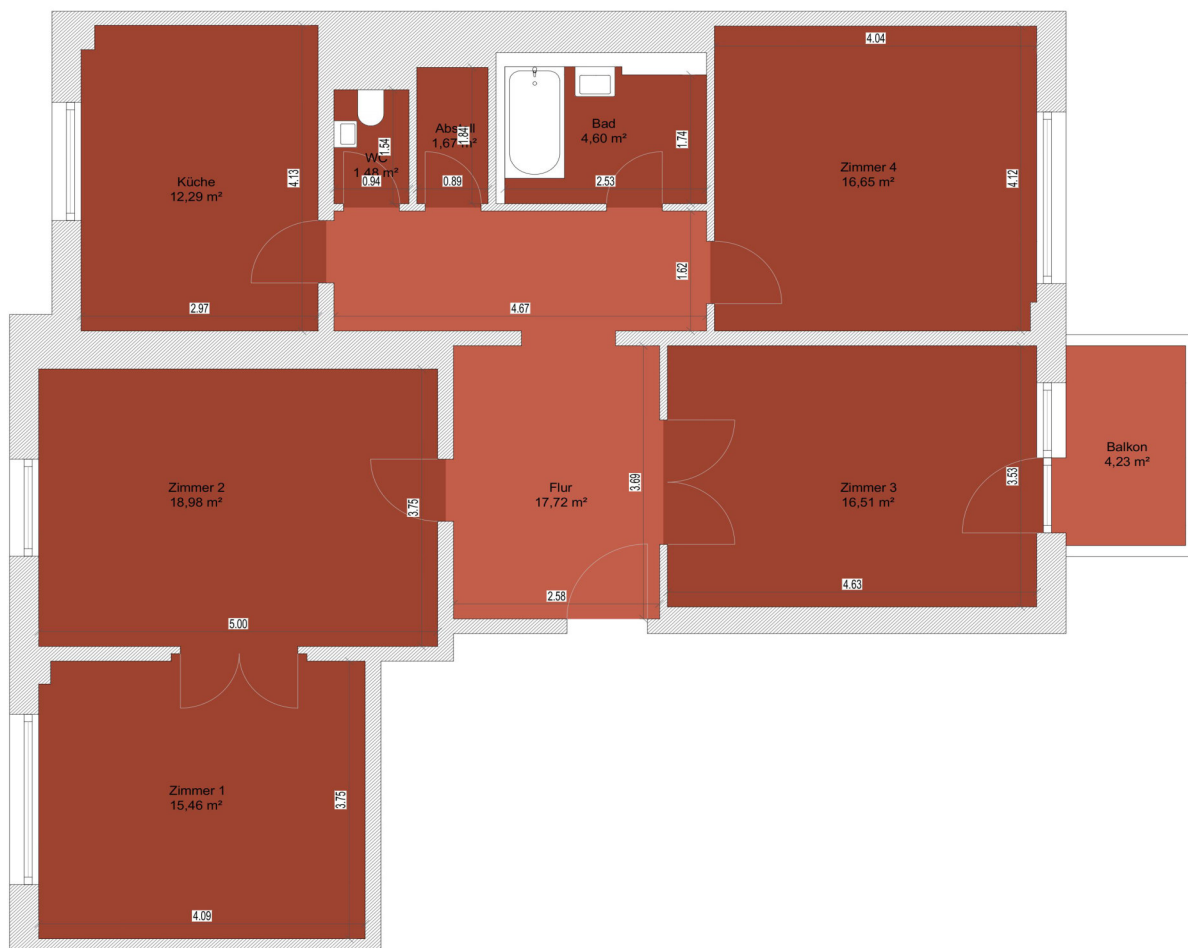
Stellplätze Ja

Miete NKM: € 1.182,39 / BK: € 194,00 / HK: € 254,00 / WM: € 1.670,39

Kaution 3 NKM

Bezug nach Vereinbarung





Wilsdruffer Str. 15
3.Obergeschoss rechts
01067 Dresden

Plankennung 00282-1053_MO_Y23M06D29

Flächen gemäß Wohnflächenverordnung (WoFlV) in der aktuellen Fassung (Balkon zu 50 %). Die Angaben über Länge und Breite sind nur Hauptmaße. Zeichnung ist unmaßstäblich. Dargestellte Möbel und Inneneinrichtung gehören nicht zur Ausstattung der Mieteinheit.

Bezeichnung:

- EHA - Elektroherdanschluss
- GHA - Gasanschluss
- KWW - Kalt- und Warmwasseranschluss
- KW - Kaltwasseranschluss
- STA - Strang Abwasser

Gesamtfläche	107,49 m ²
Zimmer 1	15,46 m ²
Zimmer 2	18,98 m ²
Zimmer 3	16,51 m ²
Zimmer 4	16,65 m ²
Küche	12,29 m ²
Bad	4,60 m ²
Abstellraum	1,67 m ²
WC	1,48 m ²
Flur	17,72 m ²
Balkon	4,23 m ²