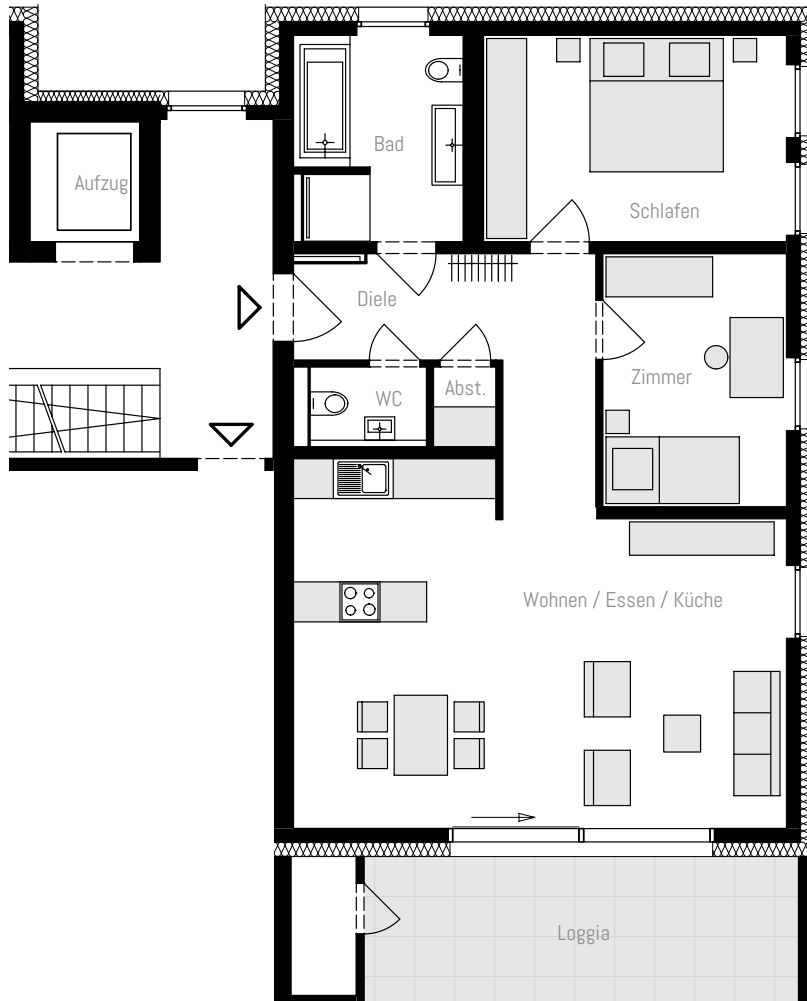
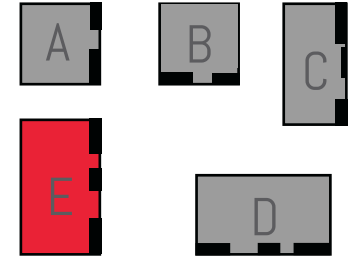


1. OBERGESCHOSS - HAUS E

WOHNUNG E6



TYP: 3-ZIMMER

Wohnen / Essen / Küche	36,77 m ²
Schlafen	13,92 m ²
Zimmer	10,35 m ²
Bad	7,37 m ²
WC	2,00 m ²
Diele	10,37 m ²
Abst.	1,11 m ²
Loggia (50 %)	7,09 m ²
WOHNFLÄCHE	88,98 m²

VERKAUFSPREIS: 399.600 EURO