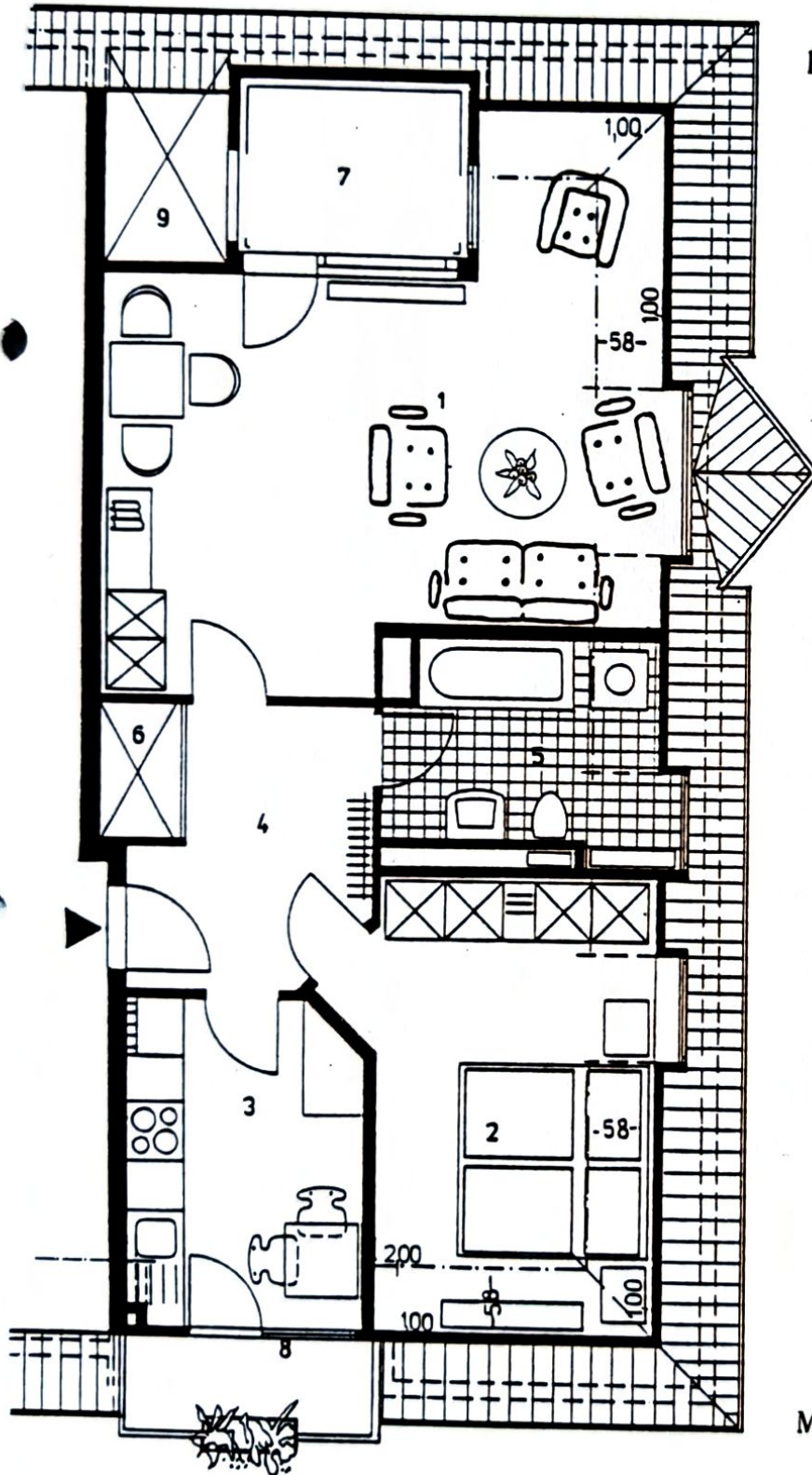


Planvorschlag



Wohnung 22 Typ 2-Raum

Haus 5 Dachgeschoss

1. Wohnraum	25,10 qm	26,30 qm
2. Schlafraum	12,90 qm	14,60 qm
3. Küche	8,20 qm	8,20 qm
4. Diele	6,40 qm	6,40 qm
5. Bad	5,70 qm	6,10 qm
6. Abstellraum	1,00 qm	1,00 qm
7. Loggia	1,90 qm	3,80 qm
8. Balkon	1,50 qm	2,90 qm
9. Geräteraum	1,40 qm	2,80 qm

Wohnfläche II. BVO 64,10 qm

Grundfläche 72,10 qm

Flächen unter Dachschrägen können nach der II. BVO bei der Wohnflächenberechnung unter 1m Höhe nicht, und von 1m - 2m Höhe wie Balkonflächen nur zur Hälfte zum Ansatz gebracht werden.

Maßstab 1:75